

Objektyp: **Advertising**

Zeitschrift: **Das Werk : Architektur und Kunst = L'oeuvre : architecture et art**

Band (Jahr): **34 (1947)**

Heft 5

PDF erstellt am: **26.09.2024**

### **Nutzungsbedingungen**

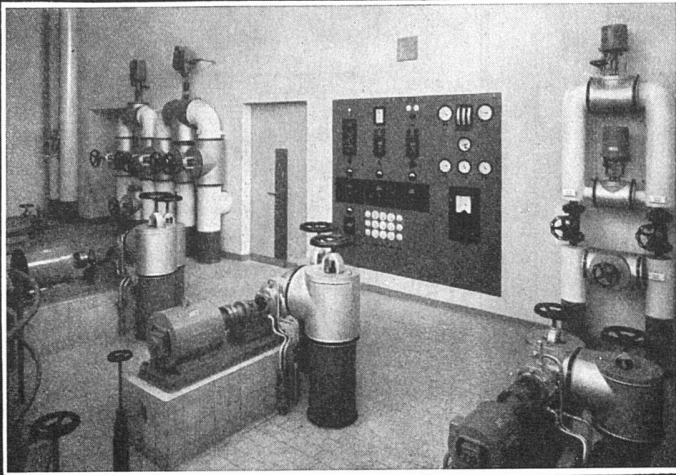
Die ETH-Bibliothek ist Anbieterin der digitalisierten Zeitschriften. Sie besitzt keine Urheberrechte an den Inhalten der Zeitschriften. Die Rechte liegen in der Regel bei den Herausgebern.

Die auf der Plattform e-periodica veröffentlichten Dokumente stehen für nicht-kommerzielle Zwecke in Lehre und Forschung sowie für die private Nutzung frei zur Verfügung. Einzelne Dateien oder Ausdrucke aus diesem Angebot können zusammen mit diesen Nutzungsbedingungen und den korrekten Herkunftsbezeichnungen weitergegeben werden.

Das Veröffentlichen von Bildern in Print- und Online-Publikationen ist nur mit vorheriger Genehmigung der Rechteinhaber erlaubt. Die systematische Speicherung von Teilen des elektronischen Angebots auf anderen Servern bedarf ebenfalls des schriftlichen Einverständnisses der Rechteinhaber.

### **Haftungsausschluss**

Alle Angaben erfolgen ohne Gewähr für Vollständigkeit oder Richtigkeit. Es wird keine Haftung übernommen für Schäden durch die Verwendung von Informationen aus diesem Online-Angebot oder durch das Fehlen von Informationen. Dies gilt auch für Inhalte Dritter, die über dieses Angebot zugänglich sind.



Industriebedarf

•  
Isolierungen

Kälte Wärme Schall

•  
Filterhilfsmittel

**Schneider & Co.** **INDUSTRIE-BEDARF** **Winterthur**  
FOURNITURES POUR USINES

**Sika**

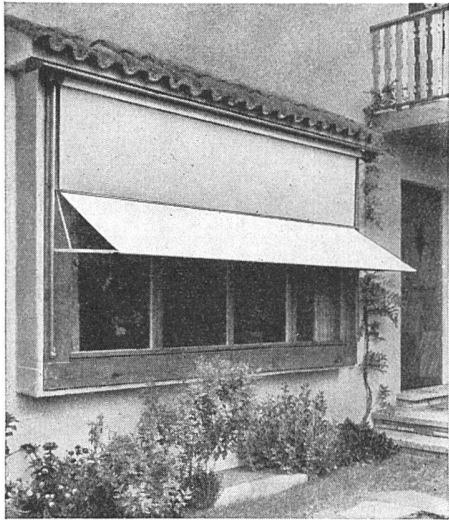
Mit SIKa werden die  
schwierigsten Abdich-  
tungsprobleme gelöst

Fabrikanten

**Kaspar Winkler & Cie., Zürich-Altstetten**

Fabrik für chemische Baustoffe

Telephon 25 53 43



**SBC**  
Aussteller

# SchenkerStoren

**Zürich**

Telephon (051) 32 65 60

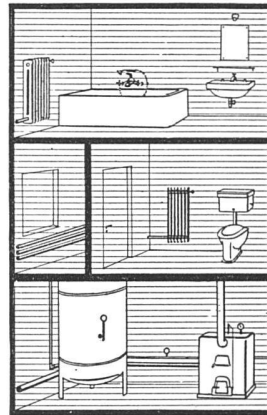
**Schönenwerd**

Telephon (064) 3 13 52

**Knickarmstoren**

Schaufenster-, Fenster- und Terrassenstoren

*Sie planen —  
ich installiere*



**HausSPRECHER Zürich**

Pflanzschulstrasse 37 Telephon 23 23 65

SANITÄRE INSTALLATIONEN  
HEISSWASSER-VERSORGUNGSANLAGEN  
ZENTRALHEIZUNGEN



## GARTENMÖBEL

als Terrassenbestuhlung wirken  
vornehm und einladend.  
Ein Versuch lohnt sich!  
(Verkauf nur an Wiederverkäufer)

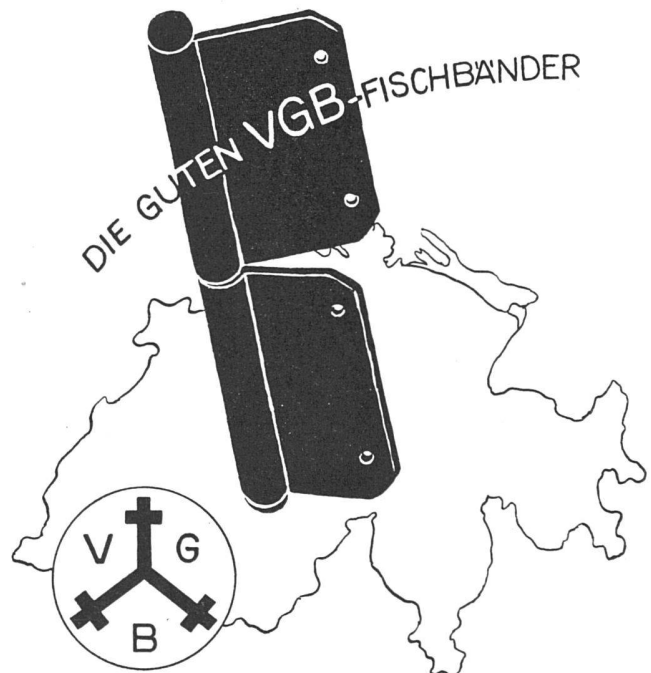
**Basler Eisenmöbelfabrik AG**  
Sissach / vorm. Th. Breunlin & Co.

Telefon

7 44 61



ÜBERALL IN DER SCHWEIZ



**V. Glutz-Blotzheim Nachf. AG.**

Schloss- und Beschlägefabrik - Solothurn

Verkauf nur durch Eisenwarenhandlungen



Verlangen Sie den Spezialkatalog von  
**ERNST GÖHNER AG. Zürich Tel. (051) 24 17 80**

Büro Bern: Fabrikstrasse 27, Tel. (031) 232 99  
 Büro St. Gallen: Werner Geisser, Lindenstrasse 73  
 Telefon (071) 257 52

# GRANIT

**bruchroh  
 gespitzt  
 gestockt  
 gesägt  
 geschurt  
 geschliffen  
 poliert**

**OTTO  
 GAMMA**  
 Kommandit-Gesellschaft  
**ZÜRICH**  
 Telefon 45 17 25 Seestrasse 336



*Einige der vielen Verwendungsmöglichkeiten der Zubehörtteile*

**ER KLOPFT  
 ER BÜRSTET  
 ER SAUGT!**

Modell  
**JUNIOR**  
 komplett  
**Fr. 295.-**  
 + WUST



Der Hoover JUNIOR unterscheidet sich von seinem berühmten großen Bruder nur dadurch, daß er etwas kleiner ist. In bezug auf Material, Ausführung und bequeme Handhabung entspricht er der Hoover-Norm. Unverbindliche Vorführung der zwei Modelle in jedem guten, einschlägigen Geschäft. Ausführliche Prospekte durch die Hoover-Apparate A.G., Zürich, Limmatstrasse 45 a 4

*Der*  
**HOOVER**

eingetrag. Schutzmarke

*Feuer breitet sich nicht aus,  
 hast du Minimax im Haus*

Der ideale Feuerschutz für Wohnhäuser ist der

## Minimax- Handfeuerlöscher

Unübertrefflich handlich, mit einer Hand, auch durch Frauen bedienbar, tritt der Minimax-Apparat in einer Sekunde in Funktion und ermöglicht, bei der Spritzweite von 15 m, aus sicherer Entfernung, außerhalb von Rauch und Hitze, jedes auch hoch gelegene Brandobjekt wirksam zu bekämpfen, ohne Wasserschaden zu verursachen.

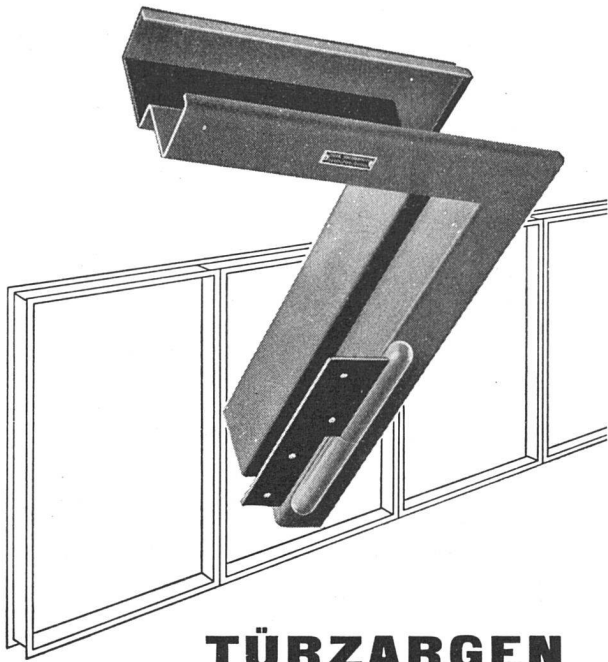
In über 40 Jahren tausende von Zeugnissen über Löschung von Bränden und Rettung von Menschenleben.

10jährige Garantie für Haltbarkeit der Füllung. Periodische Revision. Montage im Preise eingeschlossen. Für ungeheizte Räume kälte-widerstandsfähige Spezialfüllung.



# MINIMAX

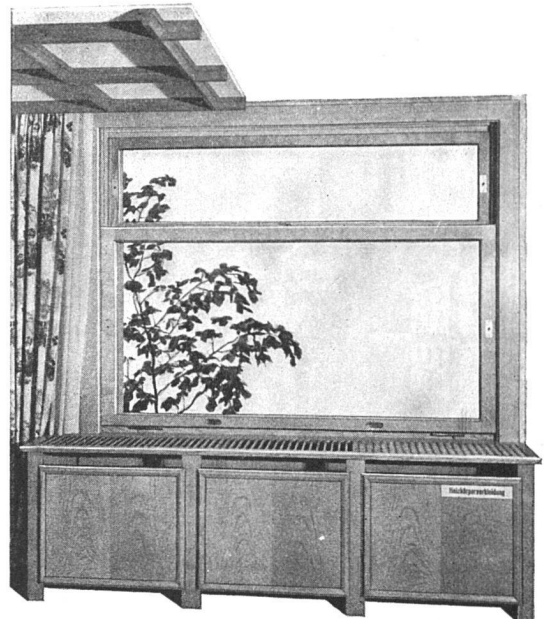
Aktiengesellschaft Zürich, Mühlebachstr. 36/38  
 Gegründet 1902 Telefon 32 14 58 und 32 68 80



## TÜRZARGEN

für alle Verwendungszwecke,  
in jeder beliebigen Profilie-  
rung, mit u. ohne Dichtungen

**GEBR. TUCHSCHMID**  
FRAUENFELD + ZÜRICH



PATENT SCHIEBFENSTER  
FRÄNKEL NR. 67063

**FRÄNKEL + VOELLMY**  
BASEL, ROSENALSTRASSE 51  
BAU- & MÖBELSCHREINEREI

VERLANGEN SIE OFFERTE FÜR  
SCHREINERARBEITEN UND INNENAUSBAUTEN

**ELEGANZ  
PRÄZISION**

**KUGLER**

DIE WAHRZEICHEN ALLER  
KUGLER-ARMATUREN

**KS  
KA**

METALLGIESSEREI UND  
ARMATURENFABRIK A.G.

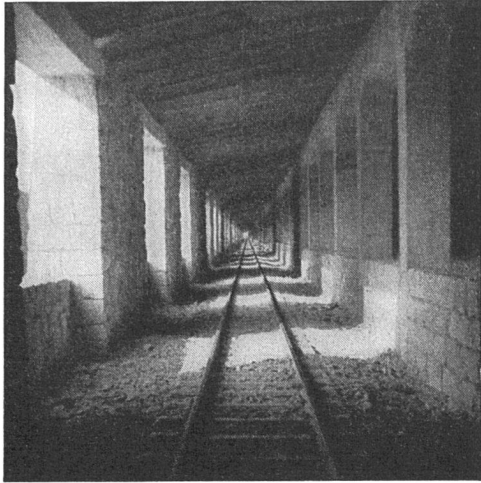
ZÜRICH/GENÈVE

**Gitterroste**  
extra hohe Tragfähigkeit

Verlangen Sie Prospekt mit Belastungstabelle

Siegfried Keller + Co. Glasdachwerke  
Wallisellen-Zürich Tel. (051) 93 2114

MD



***Stuag***

Schweiz. Strassenbau- und  
Tiefbau-Unternehmung A.G.

**FRIGORIT KORK**

*Platten  
Schalen  
Schrot*

**Korksteinwerke A.G.  
Käpfnach-Horgen**



für höchste Ansprüche  
Projektierung und Ausführung

**Rob. Meier Söhne & Co.**

Telephon 25 79 63 **Zürich 1** Lindenhofstr. 17  
Gegründet 1896



**Elektr. Uhren- und Signal-  
Anlagen für jeden Betrieb**

HAUPTUHREN  
SIGNALUHREN  
ARBEITERKONTROLLUHREN  
FASSADENUHREN  
NEBENUHREN  
in jeder Ausführung

**Uhrenfabrik W. Moser-Baer**

SUMISWALD

Telephon 2.17



Apotheke im Neubau des Kantonsspitals Zürich

## H. Kägi AG., Seen-Winterthur

M ö b e l u n d I n n e n a u s b a u

Telephon 23724

Wünschen Sie einen guten Innenausbau,  
so verlangen Sie unsere Vorschläge und Offerten

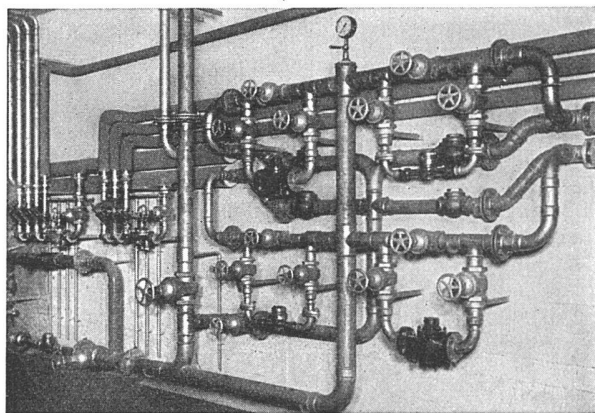


Nr. 734

## Schweiz. Teppichfabrik Ennenda

Telegramme: Tapis Ennenda / Telephon: Glarus 52084

Qualität «Schweizer Orient» bis 580 cm Breite, in beliebiger Länge, feine, aparte, moderne Dessins, in Kolorit und Musterung jedem Raum angepaßt. Einzelanfertigungen nach eigenen Entwürfen.

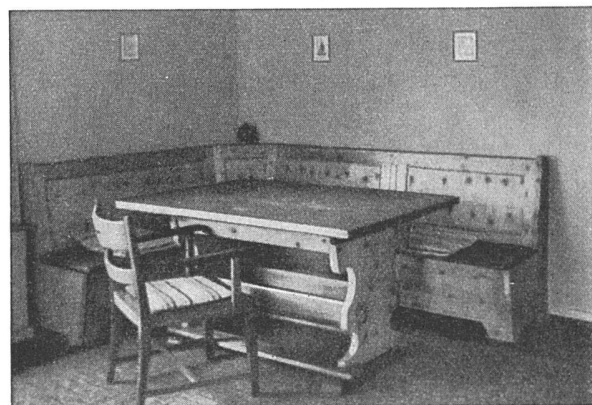


## Goldenbohm & Co., Zürich 8

Dufourstraße 47 Telephone 320860 und 324775

### Sanitäre Installationen Technisches Bureau

Wasserverteillbatterie  
in einer Großanlage



## G. Lienhard Söhne, Zürich 2

Mechanische Schreinerei und Möbelfabrik  
Albisstraße 131 Telephon 451290

### Bauschreinerarbeiten und Innenausbau

in bester handwerklicher Ausführung

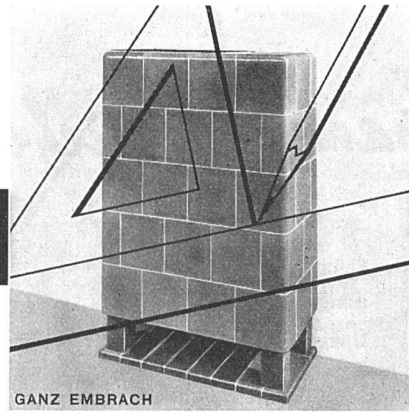
Leistungsfähiger Betrieb

**SBC**  
Aussteller

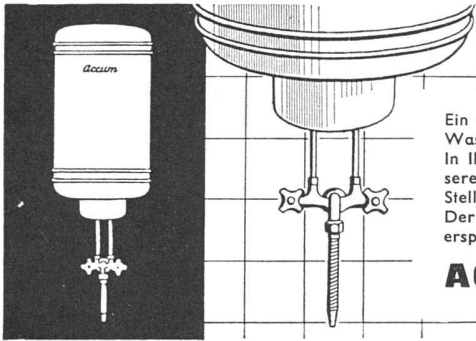


## GANZ & CIE EMBRACH A.G.

Das zweckmäßige Ofenprojekt für jeden Bau aus unserem technischen Büro, Fehrenstraße 8, Zürich 7, Tel. (051) 24 72 96



GANZ EMBRACH



## Accum

Ein elektrischer Accum-Heisswasserspeicher liefert Ihnen sofort heisses Wasser für Küche und Haushalt. In Ihrer Küche lässt sich vorteilhaft ein Speicher 8-30-50 Liter mit unserer kleinen Spezialmischbatterie montieren. Diese wird einfach an Stelle des vorhandenen Kaltwasserhahns beim Schüttstein eingeschraubt. Der Wegfall neuer Wasserinstallationen bedeutet für Sie eine Kostenersparnis und zudem geniessen Sie grösseren Komfort.

**ACCUM A.G. GOSSAU Kt. Zürich**

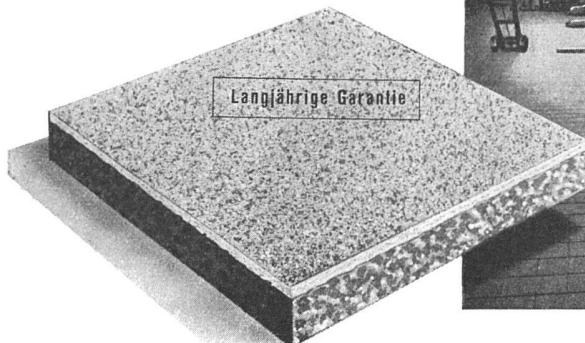
## Orgelbau

ORGELN FÜR KIRCHE UND KONZERTSAAL - HAUSORGELN

Th. Kuhn AG., Männedorf

## „Stelcon“ Panzer-Platten

für den widerstandsfähigen, staubfreien und ebenen Betriebs-Boden



**RICHNER & CO. ZÜRICH** Gießhübelstr 48 Tel. 3310 38



# Spann-Teppiche

geben jedem Raum eine ruhige und vornehme Note.

Unser Lager umfaßt wieder 16 Farben in reiner Wolle und schönsten Qualitäten.

70 cm breit von Fr. 19.- bis 39.-

**Meyer-Müller & CO. A.G.**  
Zürich: beim Central  
Bern: Bubenbergplatz 10

# NEON-LICHT A G

Zürich

Lagerstraße 89 Telephon (051) 276660

empfiehlt sich zur raschen und preiswerten Ausführung aller

## Lichtreklamen und Beleuchtungs-Anlagen

Die Direktion: **Curt Ammann**

Besichtigen Sie unsere Groß-Anlagen: **Lindt «Die feinen Chocoladen»** im HB Zürich, oder die großen **Caran d'Ache-Schachbrett-Anlagen** in Zürich

Im HB Bern: **Chocolat Tobler** und weitere 100 Anlagen in der ganzen Schweiz

Ingenieur

## W. Stäubli · Zürich

Grubenstraße 2 · Tel. (051) 331233

Unternehmung für Holz-, Wasser- und Grundbau

- Holzkonstruktion in jeder Ausführung nach eigenen und gegebenen Vorschlägen
- Industriebauten
- Hallen
- Schuppen
- Turmbauten
- Lehrgerüste
- Ausstellungsbauten
- Behelfsmäßige Wohnhäuser

## Tapeten Spörri

*Innendekoration*

Füsslistr. 6 Telefon 236660 Zürich



## Wir dienen Ihnen

als Handelsbank, die über eine gut ausgebaute Organisation verfügt und die bereit ist, Sie in allen bankmäßigen Fragen durch Auskunfterteilung und Mitarbeit zu unterstützen. - Wir sorgen für zeitgemäße und umsichtige Verwahrung und Verwaltung von Wertschriften und ganzer Vermögen und beraten Sie bei der Anlage verfügbarer Mittel.

SCHWEIZERISCHE  
**Bankgesellschaft**

## *Das Geschenkbuch für den Architekten*

GIUSEPPE DELOGU

## ITALIENISCHE BAUKUNST

Eine Anthologie vom 12. bis 19. Jahrhundert

520 Seiten mit 300 ganzseitigen Kunstdruckbildern  
In Leinen gebunden Fr. 32.50

Eine Fortsetzung und Ergänzung der «Italienischen Malerei» und «Italienischen Bildhauerei». Neben jeder der in vollendetem Kunstdruck wiedergegebenen Abbildung bekannter und unbekannter Meisterwerke findet der Beschauer einen knappen Text: eine kurze Biographie der Künstler, sowie beschreibende und kritische Erläuterungen zu den in typischen Beispielen vertretenen Bauwerken.

Durch die Buchhandlungen zu beziehen

FRETZ & WASMUTH VERLAG AG.  
IN ZÜRICH

## *Das Geschenk*

FÜR DEN KUNSTFREUND

Im Verlag der  
Buchdruckerei Winterthur AG. ist erschienen

## WINTERTHURER KLEINMEISTER

des 18. und frühen 19. Jahrhunderts

Die im Formate 24×32 cm erscheinende Publikation enthält 34 größtenteils originalgroße Faksimilereproduktionen der schönsten Aquarelle und Zeichnungen von Winterthurer Künstlern des 18. und 19. Jahrhunderts. Im Mittelpunkt stehen die Werke der eigentlichen Kleinmeister JOHANN LUDWIG ABERLI, HEINRICH RIETER und JOHANN JAKOB BIEDERMANN, die vor allem in Bern tätig waren. Um sie gruppieren sich Blätter ihrer Zeitgenossen ANTON GRAFF, JOHANN ULRICH SCHELLENBERG und JOHANN RUDOLF SCHELLENBERG. Ihnen voran geht FELIX MEYER, der Begründer der neueren schweizerischen Landschaftsmalerei und Vorläufer dieser blühenden Winterthurer Malerschule des 18. Jahrhunderts, und im beginnenden 19. Jahrhundert folgen noch EMANUEL STEINER und JOHANN CASPAR WEIDENMANN. - Die mit größter Sorgfalt reproduzierten Blätter stammen aus der graphischen Sammlung des Winterthurer Kunstmuseums, das den künstlerischen Nachlaß dieser meisten Maler und Zeichner besitzt; sie werden fast durchgehend zum ersten Male publiziert. In einem einführenden Text würdigt Dr. Heinz Keller, Konservator des Winterthurer Kunstmuseums, diese Meister und ihr Schaffen.

Der Verlag übergibt dem von Ihnen Beschenkten eine Geschenkkarte, die mit einer farbigen Faksimile-Reproduktion aus dem Werk geschmückt ist. Da infolge der Papierschwierigkeiten nur eine beschränkte Auflage gedruckt werden konnte, empfiehlt sich rasche Bestellung.

## BESTELLSCHEIN

Buchdruckerei Winterthur AG., Winterthur  
Postfach 210

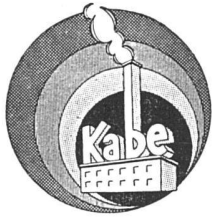
Ich bestelle hiermit ein Exemplar der «Winterthurer Kleinmeister des 18. und frühen 19. Jahrhunderts» zum Preis von Fr. 50.- + Wust und Porto, und bitte um Übersendung der Geschenkkarte lautend auf den Namen

\_\_\_\_\_

Datum \_\_\_\_\_

Unterschrift und Adresse des Bestellers:

\_\_\_\_\_



# Mineral-Farben

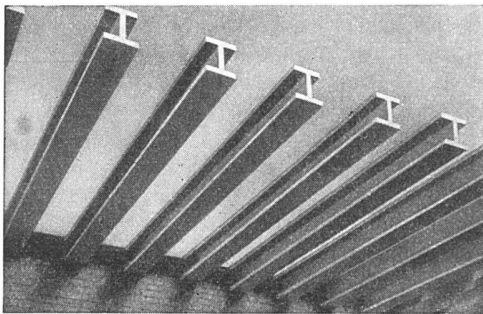
wetterfest  
lichtecht  
ausgiebig

Das zweckmäßigste Anstrichmaterial auf

Zementputz  
Kalkputz  
Edelputz  
Naturstein  
Kunststein  
Schalbeton  
Ziegel, Eternit etc.

Beste Referenzen seit 16 Jahren

**Karl Bubenhofer, Farbenfabrik**  
Goßau (St. G.)    Telefon (071) 85415



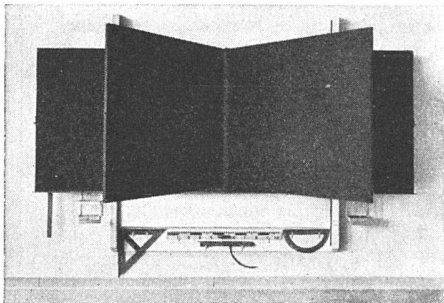
## GEHA-BALKEN

Genormte I-Balken aus Holz

Für Spannweiten von 6 bis 10 Meter  
In Fabriken, Lagerhäuser, Turnhallen, Schul-  
häuser usw.

**E. & A. Meier, Zürich 10**

Dorfstraße 19    Telefon 26 21 28



**Hunziker Söhne, Schulmöbelfabrik**

Gegr. 1880

Tel. 92 09 13    **Thalwil**

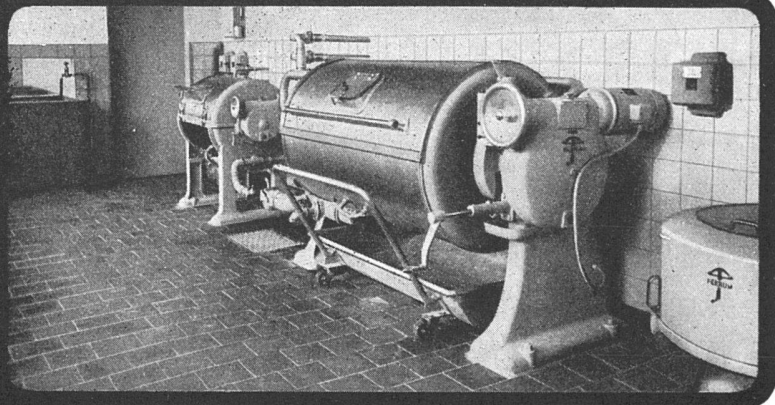
Schweiz. Spezialfabrik der Schulmöbelbranche

Lieferung kompletter Schulzimmereinrichtungen, Schultische, Wandtafeln  
Beratung und Kostenvoranschläge kostenlos – Beachten Sie bitte  
unsere Wandtafeln und Schulmöbel in der Baumuster-Centrale in Zürich

# FERRUM

Waschmaschinen  
Zentrifugen  
Glättemaschinen  
Trockenmaschinen

**FERRUM AG. RUPERSWIL**  
Verkaufsbüro Zürich



# Zimmerarbeiten

übernimmt zu vorteilhaften Bedingungen:



Schreiner- und Parkettarbeiten  
Neubauten, Umbauten  
Treppenbau, Reparaturen

ZIMMEREI-GENOSSENSCHAFT ZÜRICH, Bäckerstr. 277, Tel. 23 27 92

**SSS**  
ZH

## Gartenmöbel

solid  
wetterfest  
bequem  
formschön

Detailgeschäft Münsterhof 4

**Suter-Strehler Succrs.**

Zürich, Telefon (051) 23 13 02



**BASLER PARKETT**  
*Korkparkett*

Der richtige Boden-  
belag für alle, die auf  
einen gediegenen, warmen  
und schalldämpfenden  
Boden Wert legen.

*Gesellschaft für Korkindustrie Basel*

Beratung und Verkauf durch die führenden Firmen des  
Linoleumhandels.

## Gipser- und Malergenossenschaft Zürich

Zürich 4 - Stauffacherstrasse 9 - Telefon (051) 23 48 50

**Ausführung von Gipser-, Maler- und Tapeziererarbeiten**

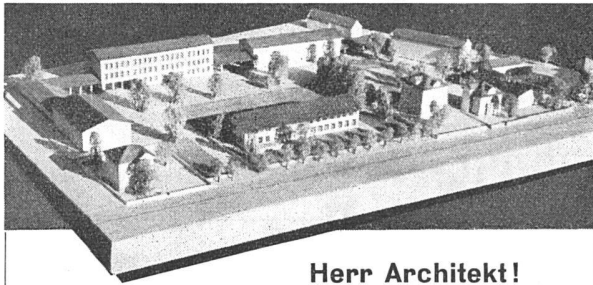
Geschäftsgründung 1909

Beste Referenzen

**WEBER** HEINRICH  
ZÜRICH · BADENERSTRASSE 652 · TELEPHON 25.52.40  
ERSTELLT SÄMTLICHE ELEKTRISCHEN INSTALLATIONEN

ING. ELEKTRISCHE  
UNTERNEHMUNGEN





**Herr Architekt!**

Schöne Modelle gestalten  
Ihre Projekte lebendig!

**Hans Köpfler Modellbau Altdorf**

QUALITÄTS UHREN



UHREN  
**BEYER**

BAHNHOFSTRASSE 31  
**ZÜRICH**  
GEGR. 1800

HORLOGERIE · PENDULERIE · REPARATUREN

**PARQUET & HOLZBAU A.G. BERN**

(vormals Parquet- & Chaletfabrik A. G. Bern) Gegründet 1898  
Sulgenbachstraße 12 Telephon 22216

Zimmerei / Schreinerei / Parquetiererei  
Treppenbau / Ingenieur-Holzkonstruktionen /  
Holzhäuser neuer und traditioneller Art / Reparaturen

**Übernahme ganzer Bauten à forfait/Spezialität:  
Siedlungsbauten/Keine Kostenüberschreitungen**

**Heizung und Lüftung**

Modernisierung alter Heizsysteme

Sanitäre Anlagen

**Ernst Etmüller, Winterthur**

Telephon 26107



**Sonnenstoren  
Rolladen  
Gartenschirme**

*Fabrikation und alle Reparaturen*

**Mertzluft**

GEGR. 1865  
T. 32 22 84  
26 Rindermarkt  
**ZÜRICH**

Besteingerichtete Spezialwerkstätte

**P. Miller, Zürich 10**

**GIPSERGESCHÄFT**

Nordstraße 352 - Telephon 26 07 28

Gipserarbeiten, Neubauten  
Umbauten und Reparaturen

Spezialität: Isolierung von feuchten Wänden

Clichés  
in jeder Technik

★ **SCHWITTER AG** ★

Basel / Zürich  
Lausanne

**TRAVERS**

**HOCHDRUCK-STAMPF-ASPHALT-PLATTEN**



das beste Material  
für  
stark beanspruchte  
Fabrikböden

**BAUBEDARF ZÜRICH AG.**  
ZÜRICH



**Erstklassige Metalledichtung**

Spezialität: Regenabdichtung / Garantiarbeit

**Fermetal Zürich, J. Germann**

Zürich Sihlstraße 43 Telefon (051) 23 90 25

## Für das Flachdach

beziehen Sie Teerdachpappe, teerfreie Dachpappe «Beccoid», Asphaltisolerplatte «Beccoplast» mit Juteeinlage, Klebemassen durch

**Beck & Cie., Pieterlen**

Fachmännische Beratung

## Alfred Sauter AG.

Wuhrstraße 31-37, Telefon 33 34 22

**Zürich 3**

**Gipsergeschäft**

**Kunststeinfabrik**

**Steinhauergeschäft**

AKTIENGESELLSCHAFT  
**STEHLE & GUTKNECHT**  
SULZER ZENTRALHEIZUNGEN

Spezialfabrik für  
Zentralheizungen  
aller Systeme und  
Ventilationen

Bärenfelsenstr. 40/47 Tel. 249 52  
BASEL

erstellen :

Warmwasserheizungen  
Fernheizungen  
Pumpenheizungen  
Etagenheizungen  
Heißwasserheizungen  
Nieder- und Hochdruck-  
Dampfheizungen  
Luftkonditionierungsanlagen  
Warmwasserbereitungsanlagen  
Sulzer-Strahlungsheizung  
System Crittall

**HARTMANN**



**Rolladen**  
**Sonnenstoren**  
**Garagetore**  
**Schaufenster-**  
**anlagen**

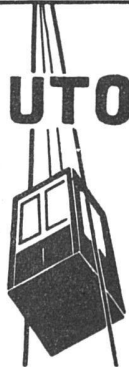
**HARTMANN & CO. AG., BIEL**  
Rolladenfabrik und Eisenbau

Filialen in  
Bern Tel. 5 13 11

Zürich Tel. 23 19 17  
Lausanne Tel. 2 69 97

**Aufzüge & Hebezeuge UTO**  
lösen alle  
**Transport-Probleme**

*Man verlange Offerten  
und Ingenieurbesuch*



**Aufzug- & Kranfabrik A-G, Zürich 9, Tel. 55.310**

Neue Telefon-Nr. 25 53 10

**Teppiche**  
**Matzinger**  
**Basel**

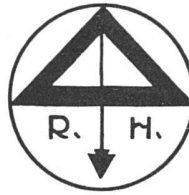
oben am Steinenberg



## HYPOTHEKARBANK IN WINTERTHUR

WINTERTHUR  
ZÜRICH

Hypotheken  
Baukredite  
Darlehen  
gegen Hinterlagen



**Richard Hess & Co.**  
Zürich und Winterthur

Marmor- und Steinindustrie  
Bau- und Plattenarbeiten  
in allen Gesteinsarten

# a. Biener

das Spezialgeschäft für feinen

## Innenausbau

(in allen Holzarten)

**Luzern** Maihofstraße 95, Telefon 22456

**Emil Waller** Dipl. Dachdeckermeister

Zuverlässige Ausführung von

## Dachdeckerarbeiten und Dachreparaturen

aller vorkommenden Dacharten / Ziegelflachdach / Wärme-Isolationen / fäulnisbeständige u. feuersichere Dachunterzüge / Flachdacharbeiten

Büro und Lager: **Zürich 2** Lessingstraße 41  
Telefon 23 14 49 Privat: 23 14 24



**SIEMENS**

## ALBIS-ELEKTRO-AKUSTIK

Entfernt wohnende Arbeitskräfte können sich nicht zu Hause verpflegen und verweilen während den Arbeitspausen in den Aufenthaltsräumen Ihres Betriebes.

Eine gute Lautsprecher-Anlage trägt zur Entspannung des einzelnen bei und belebt die Gemüter nach stundenlanger, konzentrierter Arbeit. Sie vermittelt die Radio-Nachrichten oder überträgt zur Unterhaltung die Rundspruchprogramme und Schallplattenmusik.

Die Erstellung einwandfreier elektro-akustischer Anlagen erfordert **technisches Wissen, Fach-erfahrung und erstklassiges Material.**

Unsere langjährige Erfahrung und technisch geschultes Personal gewährleisten sorgfältige Planung und Ausführung der Anlagen.

**Siemens Elektrizitätserzeugnisse AG. Zürich**  
Löwenstraße 35

## DAS BÜRGERSPITAL BASEL

1260-1946

*Ein Werk über Geschichte und Neubauten des Spitals  
Herausgegeben von der Baukommission*

*380 Seiten, davon 128 Seiten Abbildungen, Format 24 x 31 cm*

Textredaktion: Dr. A. Bruckner (Literarischer Teil)

Mitarbeiter: Dr. med. Heinrich Buess, Prof. Dr. med. Carl Henschen, Prof. Dr. med. E. Lüscher, Prof. Dr. med. W. Lutz, Prof. Dr. med. M. Lüdin, Dr. Alfr. Gutzwiller, Direktionssekretär (Bericht über die Neubauten)

*Preis Fr. 45.- plus Wüst.*

Erhältlich in allen Buchhandlungen oder durch die Arbeitsgemeinschaft «Das Bürgerspital Basel», Postfach 295, Basel 1

## Praktische Neuheiten für das Baubüro

### RENA-Baubuchhaltung

spart dem Architekten Zeit und Geld; schafft ihm, seinem Bauherrn und dem Unternehmer Ordnung und Übersicht.

### RENA-Baukontenplan

gruppiert alle im Hoch- und Tiefbau vorkommenden Arbeiten, erleichtert die Aufstellung der Voranschläge, schafft die Übersicht für den Kostenvergleich, ruft alles in Erinnerung, was vorzusehen ist.

Lieferung durch

### RENA-Bauspezialitäten AG., LUZERN

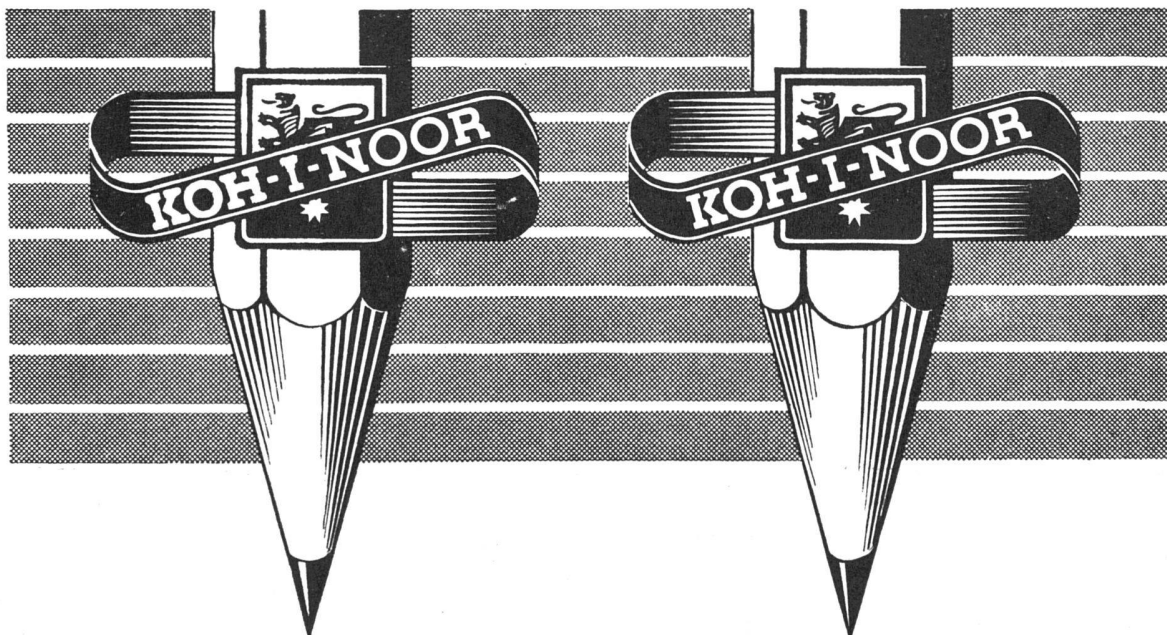
Telefon (041) 2 52 88

# SIFRAG

bedeutet  
Qualität und Fortschritt

Frischluff- und Klimaanlage, Luftheizung  
Trocknung und Entnebelung

SIFRAG Spezialapparatebau und Ingenieurbureau FREI AG.  
BERN ZÜRICH  
Konsumstraße 4 Zähringerstraße 26

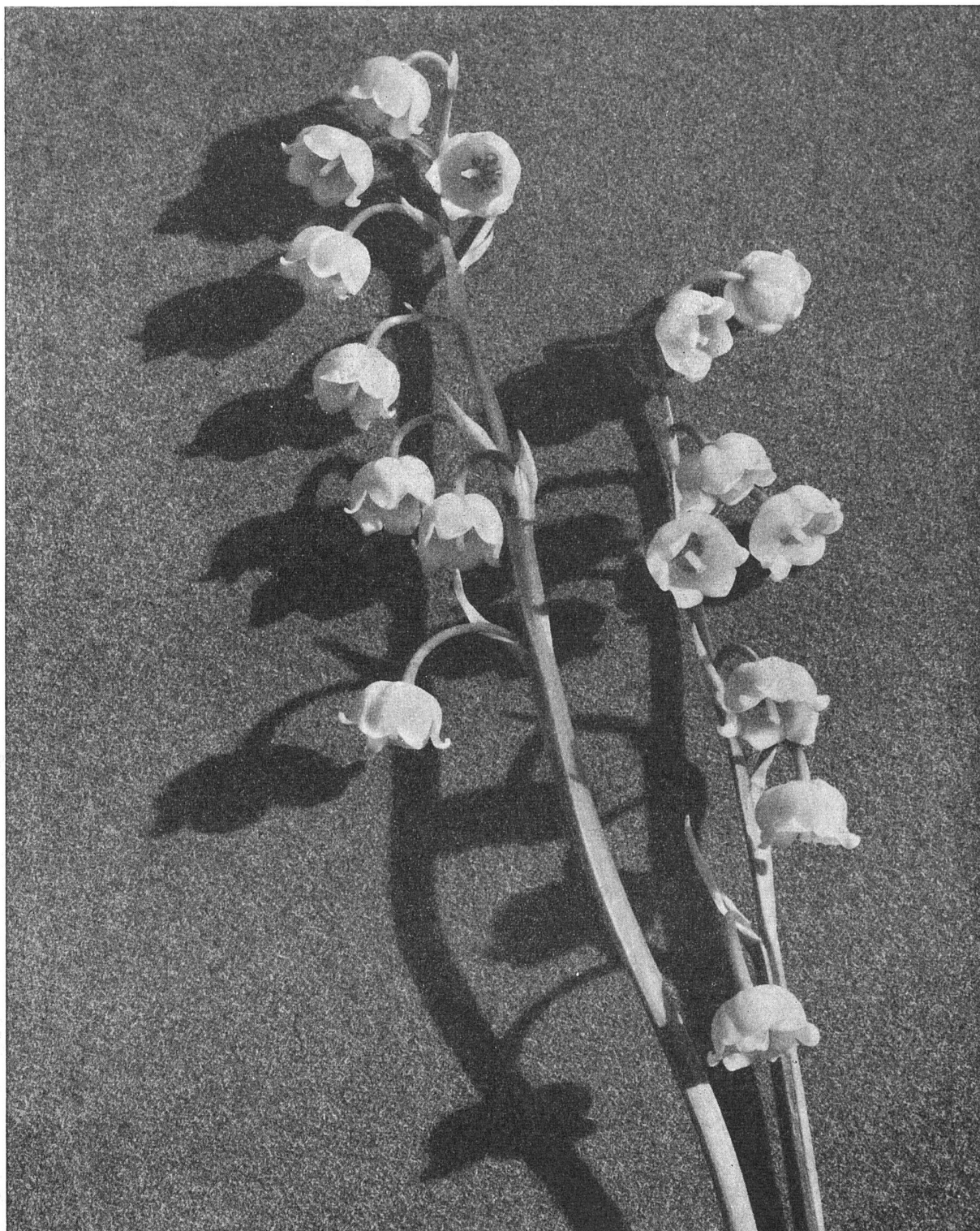


# HARDTMUTH

Dem Bleistift geschichtlich verpflichtet!

*Ein Hardtmuth erfind die keramische Bleistiftmine!*





**SULZER**

51089

**Milde, wohltuende Frühlingswärme** im Herbst und Winter und angenehme Frische im Sommer verschafft Ihnen im ganzen Haus die Sulzer Strahlungsheizung, System Crittall.

**GEBRÜDER SULZER, AKTIENGESELLSCHAFT,  
Abt. Heizung und Lüftung WINTERTHUR**

Printed in Switzerland

BUCHDRUCKEREI WINTERTHUR A.G.