

Zeitschrift: Das Werk : Architektur und Kunst = L'oeuvre : architecture et art
Band: 34 (1947)
Heft: 4

Artikel: Englischer Baubilderbogen
Autor: [s.n.]
DOI: <https://doi.org/10.5169/seals-26997>

Nutzungsbedingungen

Die ETH-Bibliothek ist die Anbieterin der digitalisierten Zeitschriften auf E-Periodica. Sie besitzt keine Urheberrechte an den Zeitschriften und ist nicht verantwortlich für deren Inhalte. Die Rechte liegen in der Regel bei den Herausgebern beziehungsweise den externen Rechteinhabern. Das Veröffentlichen von Bildern in Print- und Online-Publikationen sowie auf Social Media-Kanälen oder Webseiten ist nur mit vorheriger Genehmigung der Rechteinhaber erlaubt. [Mehr erfahren](#)

Conditions d'utilisation

L'ETH Library est le fournisseur des revues numérisées. Elle ne détient aucun droit d'auteur sur les revues et n'est pas responsable de leur contenu. En règle générale, les droits sont détenus par les éditeurs ou les détenteurs de droits externes. La reproduction d'images dans des publications imprimées ou en ligne ainsi que sur des canaux de médias sociaux ou des sites web n'est autorisée qu'avec l'accord préalable des détenteurs des droits. [En savoir plus](#)

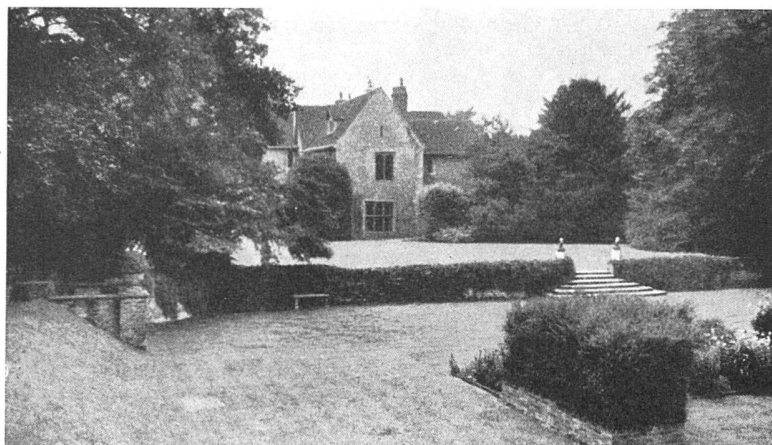
Terms of use

The ETH Library is the provider of the digitised journals. It does not own any copyrights to the journals and is not responsible for their content. The rights usually lie with the publishers or the external rights holders. Publishing images in print and online publications, as well as on social media channels or websites, is only permitted with the prior consent of the rights holders. [Find out more](#)

Download PDF: 15.01.2026

ETH-Bibliothek Zürich, E-Periodica, <https://www.e-periodica.ch>

Englischer Baubilderbogen



1



2



3



4

1 Alt England: The Priory, Orpington, Kent

2 Arbeitersiedlung in West-Ham. Schematisches Aneinanderreihen, ein und desselben Haustypes

3 Gartenstadt Welwyn. Kommunalen Grund und Boden

4 Siedlung für verheiratete Rüstungsarbeiter, während des Krieges gebaut. Architekt G. A. Jellicoe

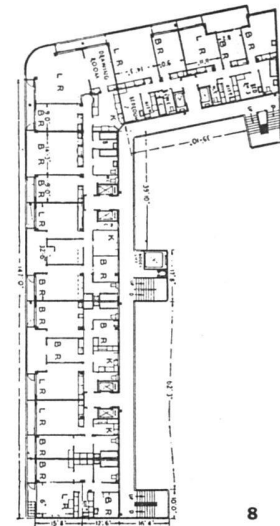
5 Mietwohnungen in Putney, London, 1939 Architekt Frank Scarlett



5



7



8

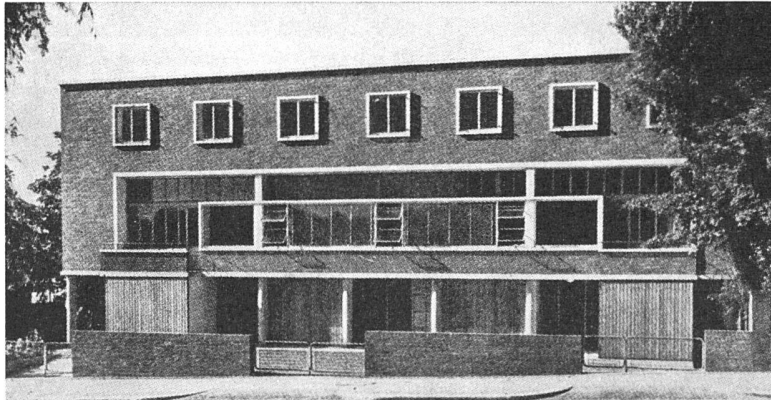


9

6 Ein-, Zwei- und Dreizimmerwohnungen in London, 1937. Eisenbetonskelett und Backstein. Architekt Frank Scarlett

7/8 Wohnblock mit Laubengängen in Brighton, 1935. Architekt Wells Coates

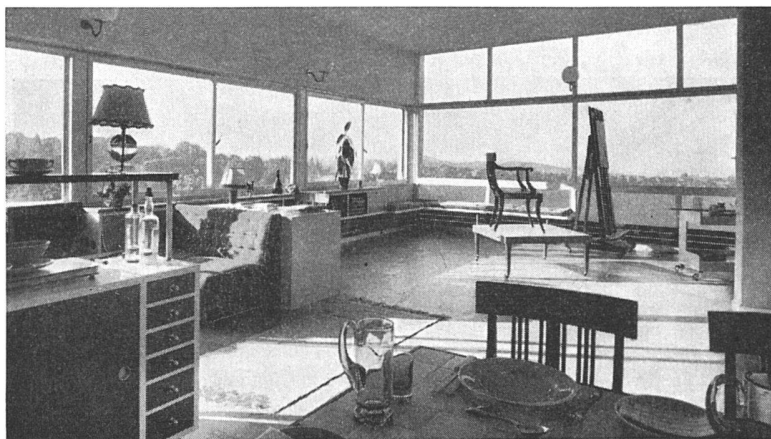
9 Vorschlag für gemischte Bebauung: Einfamilien-Reihenhäuser und neugeschossige Mietwohnbauten. (Aus «Greater London Plan» 1944, von Patrick Abercrombie)



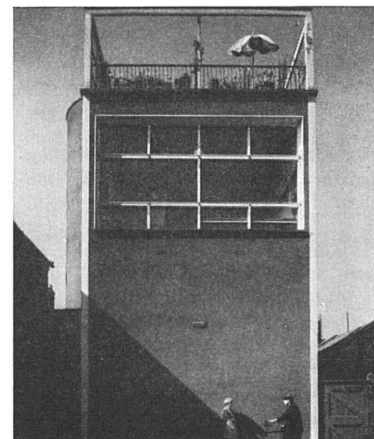
10

10 Drei zusammengebaute Einfamilienhäuser in Hampstead, London 1939. Eisenbetonskelett und Backstein. Architekt Ernő Goldfinger

11/12 Atelierhaus, Highgate, London. Architekten Taylor & Green

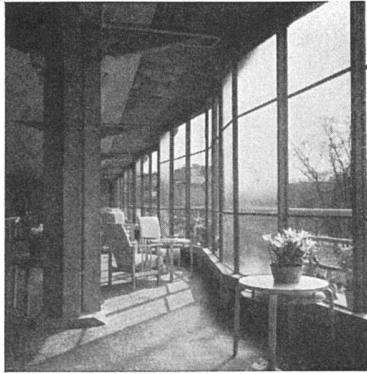


11

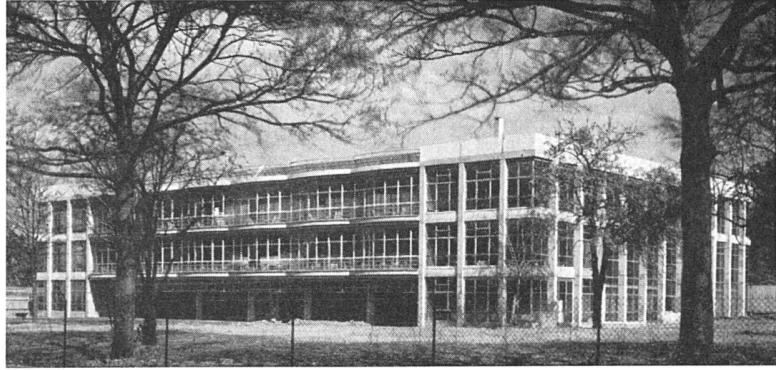


12

13



14



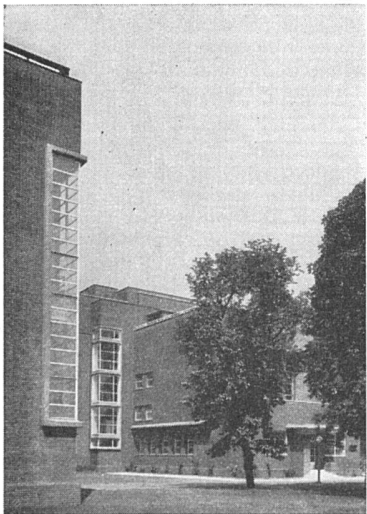
13/14 Pioneer Health Centre, Peckham, London 1935. Eisenbetonbau, enthält Turnhalle, Schwimmbad, Leseräume, medizin. Konsultationsräume. Architekt Sir Owen Williams, K.B.E.

15 Health Centre, Finsbury, London 1938/39. Architektengruppe TECTON

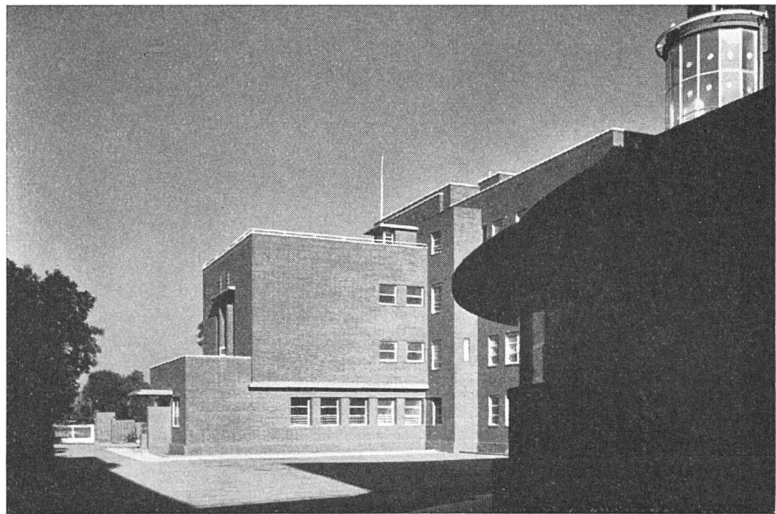


15

16

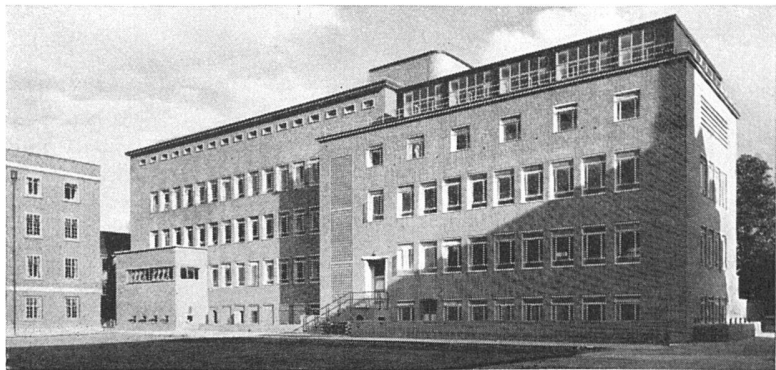


17



16/17 Royal Masonic Hospital, Ravenscourt Park, London 1934. Architekten Sir John Burnet, Tait & Lorne. Ansichten des Verwaltungstraktes

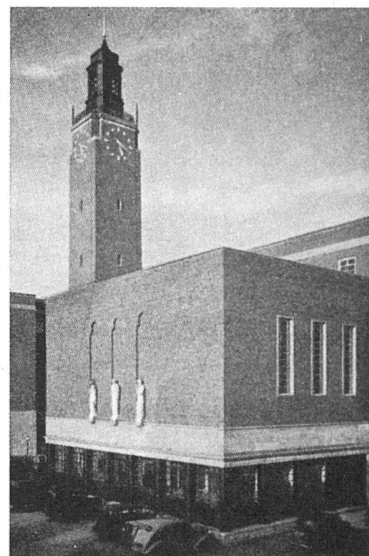
18 Schule für Anatomie, Cambridge 1939. Eisenskelett und Backstein. Architekten Stanley Hall & Easten and Robertson



18



19



20



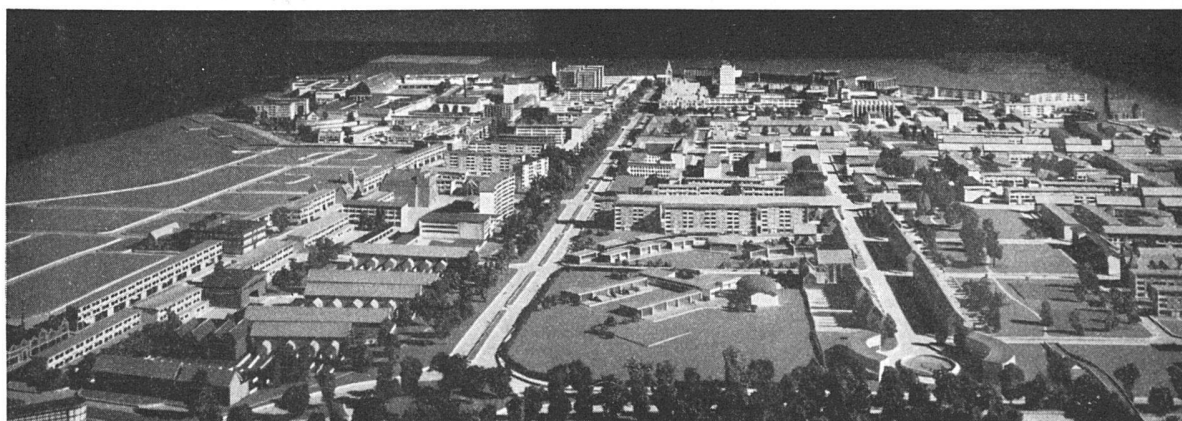
21

19/20 Stadthaus von Norwich 1937/38. Eingangshalle und Rückansicht. Architekten C. H. James and S. Rowland Pierce

21 Geschäftshaus, Peter Jones, Sloane Square, London 1936. Architekten Slater & Moberly, W. Crabtree (Prof. C. H. Reilly, beratender Architekt)

22 Modell für das sanierte Zentrum der Stadt Middlesbrough von Süden gesehen. Die Stadt mit 138 000 Einwohnern liegt in einem bedeutenden Eisen- und Stahlindustriegebiet. Projekt 1945. Architekt Max Lock und Mitarbeiter

Abbildungen: 2, 3, 9 aus «Greater London Plan», His Majesty's Stationery Office 1945; 4, 22 Photo Sydney W. Newbery; 5 Photo Overseas Press Department; 6, 15, 19, 20 aus «The Architectural Review»; 7, 21 aus «Modern Architecture in England», The Museum of Modern Art, New York; 10 aus «The Architect and Building News», June 1940; 11, 12 Photo Cracknell; 13, 14 Photo Dell and Wainwright; 16, 17 Photo Herbert Felton; 18 Photo Turner & Andersons, Cambridge



22