

**Zeitschrift:** Das Werk : Architektur und Kunst = L'oeuvre : architecture et art  
**Band:** 34 (1947)  
**Heft:** 3

**Artikel:** Friedhoferweiterung Aarau 1946/47 : Planung und Ausführung Cramer & Surbeck, Gartenarchitekten BSG, Zürich  
**Autor:** [s.n.]  
**DOI:** <https://doi.org/10.5169/seals-26985>

### **Nutzungsbedingungen**

Die ETH-Bibliothek ist die Anbieterin der digitalisierten Zeitschriften auf E-Periodica. Sie besitzt keine Urheberrechte an den Zeitschriften und ist nicht verantwortlich für deren Inhalte. Die Rechte liegen in der Regel bei den Herausgebern beziehungsweise den externen Rechteinhabern. Das Veröffentlichen von Bildern in Print- und Online-Publikationen sowie auf Social Media-Kanälen oder Webseiten ist nur mit vorheriger Genehmigung der Rechteinhaber erlaubt. [Mehr erfahren](#)

### **Conditions d'utilisation**

L'ETH Library est le fournisseur des revues numérisées. Elle ne détient aucun droit d'auteur sur les revues et n'est pas responsable de leur contenu. En règle générale, les droits sont détenus par les éditeurs ou les détenteurs de droits externes. La reproduction d'images dans des publications imprimées ou en ligne ainsi que sur des canaux de médias sociaux ou des sites web n'est autorisée qu'avec l'accord préalable des détenteurs des droits. [En savoir plus](#)

### **Terms of use**

The ETH Library is the provider of the digitised journals. It does not own any copyrights to the journals and is not responsible for their content. The rights usually lie with the publishers or the external rights holders. Publishing images in print and online publications, as well as on social media channels or websites, is only permitted with the prior consent of the rights holders. [Find out more](#)

**Download PDF:** 15.01.2026

**ETH-Bibliothek Zürich, E-Periodica, <https://www.e-periodica.ch>**

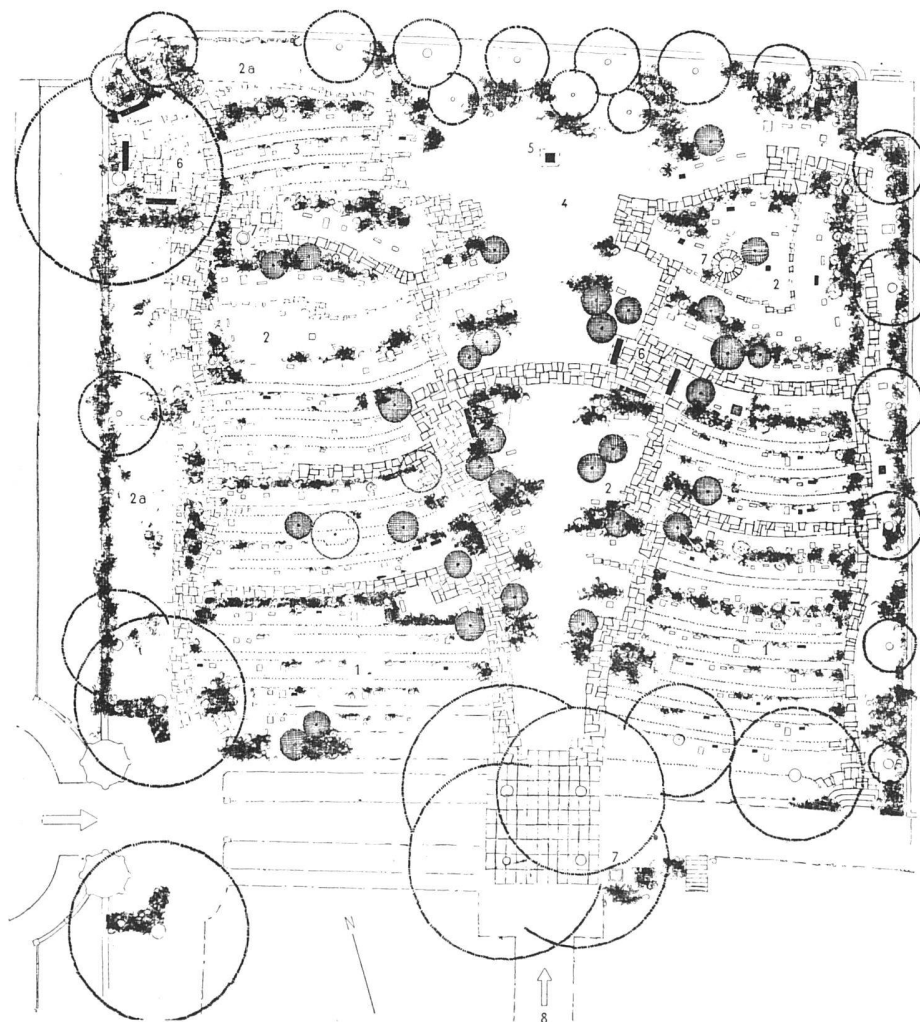


*Die fertig erstellte Erweiterung mit Blick gegen den seitlichen Eingang / L'extension achevée; vue de l'entrée latérale / The finished addition; view of the side entrance*

## **Friedhof- Erweiterung Aarau 1946/47**

*Planung und Ausführung Cramer & Surbeck, Gartenarchitekten BSG, Zürich*

Der alte, z. T. sehr hohe Baumbestand ist erhalten. Durch Plattenwege, locker angelegt, wird der Friedhof in die verschiedenen Felder aufgeteilt / Les vieux arbres, en partie très hauts, ont été sauvegardés. Des chemins en dalles librement arrangés divisent le cimetière en plusieurs secteurs / The old and partly very high trees have been preserved; informal flagstone paths divide the area into several sections.



*Plan 1 : 500*

1 Reihengräber, 2 Familiengräber, 2a alte Familiengräber, 3 Kindergräber, 4 Gräber der Einsamen (ohne Namensnennung), 5 Freiplastik, 6 Sitzplatz, 7 Brunnen, 8 Friedhofachse