

Zeitschrift: Das Werk : Architektur und Kunst = L'oeuvre : architecture et art
Band: 34 (1947)
Heft: 3

Artikel: Friedhof Weiningen/Zch. 1936/37 : Pläne und Leitung Gustav Ammann
SWB, Gartenarchitekt BSG, Zürich
Autor: [s.n.]
DOI: <https://doi.org/10.5169/seals-26977>

Nutzungsbedingungen

Die ETH-Bibliothek ist die Anbieterin der digitalisierten Zeitschriften auf E-Periodica. Sie besitzt keine Urheberrechte an den Zeitschriften und ist nicht verantwortlich für deren Inhalte. Die Rechte liegen in der Regel bei den Herausgebern beziehungsweise den externen Rechteinhabern. Das Veröffentlichen von Bildern in Print- und Online-Publikationen sowie auf Social Media-Kanälen oder Webseiten ist nur mit vorheriger Genehmigung der Rechteinhaber erlaubt. [Mehr erfahren](#)

Conditions d'utilisation

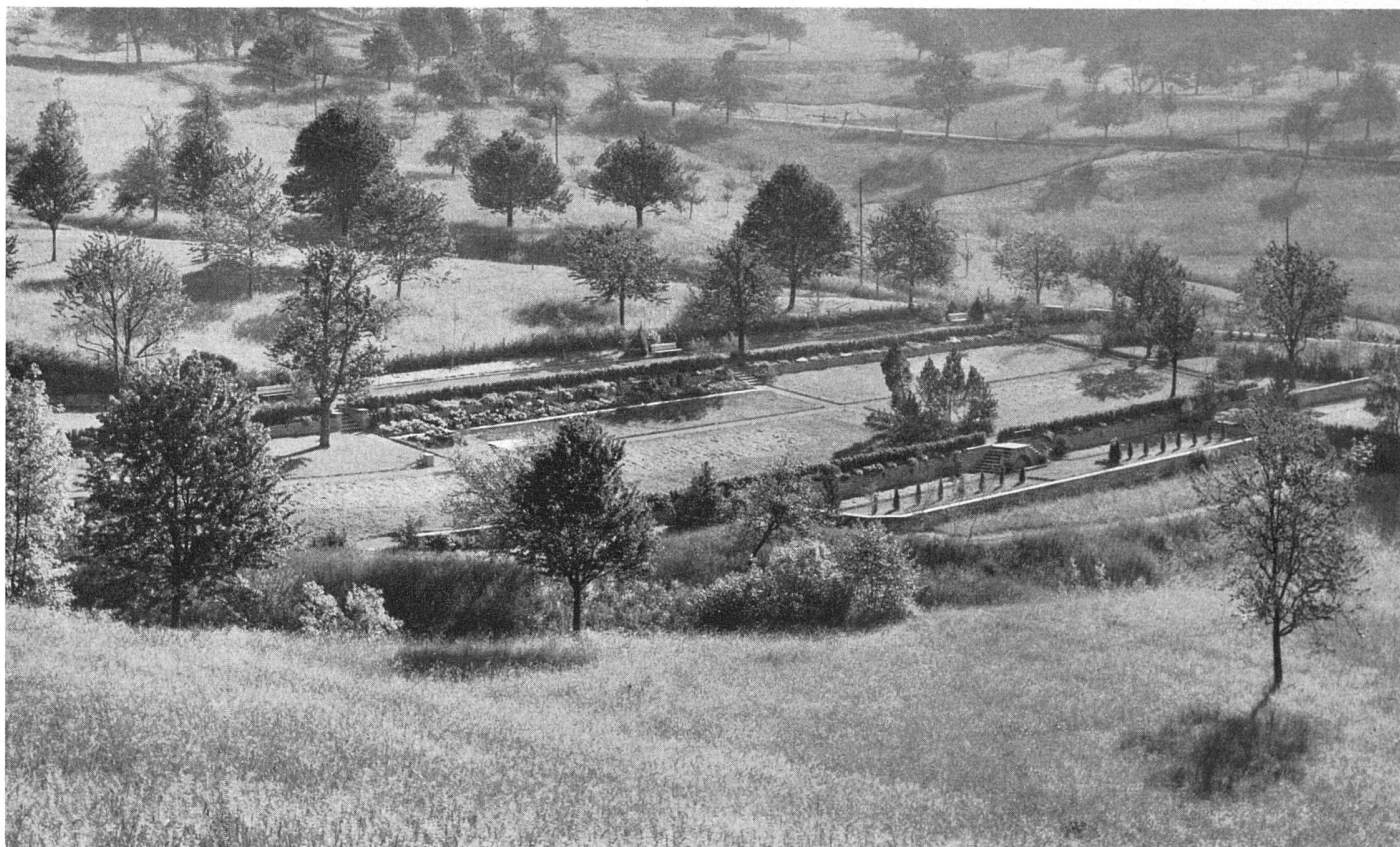
L'ETH Library est le fournisseur des revues numérisées. Elle ne détient aucun droit d'auteur sur les revues et n'est pas responsable de leur contenu. En règle générale, les droits sont détenus par les éditeurs ou les détenteurs de droits externes. La reproduction d'images dans des publications imprimées ou en ligne ainsi que sur des canaux de médias sociaux ou des sites web n'est autorisée qu'avec l'accord préalable des détenteurs des droits. [En savoir plus](#)

Terms of use

The ETH Library is the provider of the digitised journals. It does not own any copyrights to the journals and is not responsible for their content. The rights usually lie with the publishers or the external rights holders. Publishing images in print and online publications, as well as on social media channels or websites, is only permitted with the prior consent of the rights holders. [Find out more](#)

Download PDF: 15.01.2026

ETH-Bibliothek Zürich, E-Periodica, <https://www.e-periodica.ch>

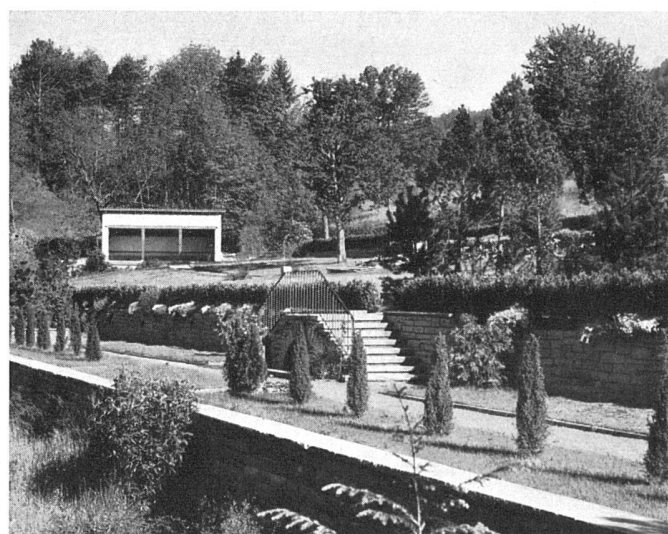


Gesamtansicht von Südosten / Vue générale du sud-est / General view from the south-east

Friedhof Weiningen/Zch. **1936/37**

Pläne und Leitung Gustav Ammann SWB, Gartenarchitekt BSG, Zürich

Der Friedhof liegt außerhalb des Dorfes in einem durch Föhrenwälder abgeschlossenen Kirschbaumtal. Friedhof und Landschaft bilden eine Einheit. Er enthält 850 Reihen-, 190 Kinder-, 65 Urnen- und 9 Familiengräber / Le cimetière est situé au dehors du village, dans une vallée plantée de cerisiers et entourée de bois de pins. Le cimetière se fond dans le paysage / The cemetery is situated outside the village in a small valley planted with cherry trees and surrounded by fir woods. Cemetery and landscape are blended to a perfect unity



Teilansicht mit Terrassen und Unterstand / Vue des terrasses et de l'abri / View of the terraces and the shelter

Plan 1:1000 1 Parkplatz, 2 Kehrplatz, 3 Unterstand, Leichen- und Geräteraum, 4 Reihengräber, 5 Urnengräber, 6 Familiengräber, 7 Kindergräber

