

Zeitschrift: Das Werk : Architektur und Kunst = L'oeuvre : architecture et art
Band: 34 (1947)
Heft: 2

Werbung

Nutzungsbedingungen

Die ETH-Bibliothek ist die Anbieterin der digitalisierten Zeitschriften auf E-Periodica. Sie besitzt keine Urheberrechte an den Zeitschriften und ist nicht verantwortlich für deren Inhalte. Die Rechte liegen in der Regel bei den Herausgebern beziehungsweise den externen Rechteinhabern. Das Veröffentlichen von Bildern in Print- und Online-Publikationen sowie auf Social Media-Kanälen oder Webseiten ist nur mit vorheriger Genehmigung der Rechteinhaber erlaubt. [Mehr erfahren](#)

Conditions d'utilisation

L'ETH Library est le fournisseur des revues numérisées. Elle ne détient aucun droit d'auteur sur les revues et n'est pas responsable de leur contenu. En règle générale, les droits sont détenus par les éditeurs ou les détenteurs de droits externes. La reproduction d'images dans des publications imprimées ou en ligne ainsi que sur des canaux de médias sociaux ou des sites web n'est autorisée qu'avec l'accord préalable des détenteurs des droits. [En savoir plus](#)

Terms of use

The ETH Library is the provider of the digitised journals. It does not own any copyrights to the journals and is not responsible for their content. The rights usually lie with the publishers or the external rights holders. Publishing images in print and online publications, as well as on social media channels or websites, is only permitted with the prior consent of the rights holders. [Find out more](#)

Download PDF: 08.01.2026

ETH-Bibliothek Zürich, E-Periodica, <https://www.e-periodica.ch>

Ausstellungen

Basel	Kunstmuseum	Joseph Anton Koch und sein Kreis	1. Dez. bis Ende Febr.
	Kunsthalle	Kunstschätze aus Straßburg	18. Jan. bis Ende Febr.
	Galerie d'Art moderne	Walter J. Moeschlin	25. Jan. bis Ende Febr.
Bern	Kunstmuseum	Victor Surbek	16. Febr. bis 30. März
	Kunsthalle	Oskar Lüthy, Emil Toggweiler, Erich Wendelstein	25. Jan. bis 16. Febr.
		„Hanf und Flachs“	15. Febr. bis 2. März
Fribourg	Musée d'art et d'histoire	Maurice Barraud	15 fév. - 9 mars
Genf	Musée d'Ethnographie	Les icones peintes sous verre des paysans rou- mains de Transylvanie	1 fév. - 20 fév.
	Galerie Georges Moos	Jean Ducommun	25 jan. - 13 fév.
		Lucien Schwob	15 fév. - 6 mars
Küsnacht	Kunststube Maria Benedetti	Cuno Amiet, M. Osswald-Toppi, Hans Schöllhorn, A. Nyffeler, Emmy Fenner, Fanny Brügger A. Häubi, Clara Vogelsang	18. Jan. bis 21. März
Lausanne	Galerie d'Art du Capitole	Helfer	1 fév. - 20 fév.
Luzern	Kunstmuseum	Eine Luzerner Privatsammlung	9. Febr. bis 16. März
Schaffhausen	Museum Allerheiligen	Schaffhauser Karikaturisten	2. Febr. bis 2. März
St. Gallen	Kunstmuseum	Abstrakte und surrealistische Schweizer Malerei	1. Febr. bis 23. Febr.
Winterthur	Kunstmuseum	Jakob Herzog	26. Jan. bis 30. Febr.
	Gewerbemuseum	Schweizer Buchdruck	9. Febr. bis 2. März
Zürich	Kunsthau	Meisterwerke aus Österreich	27. Okt. bis März
	Kunstgewerbemuseum	Meisterwerke aus Österreich	27. Okt. bis März
	Graphische Sammlung ETH	Moderne italienische Graphik	25. Jan. bis 8. März
	Baugeschichtliches Museum	Wasserversorgung der Stadt Zürich	15. Febr. bis 15. März
	Galerie Neupert	Meisterwerke aus vier Jahrhunderten	18. Jan. bis 8. März
	Pestalozzianum	Jugend und Eisenbahn	11. Jan. bis 9. März
	Kunstsalon Wolfsberg	Lebreton, Fraye, Toutblanc	14. Jan. bis 9. Febr.
	Ausstellungsraum Orell Füßli	Karl Hügin, August Weber	7. Febr. bis 28. Febr.
	Buchhandlung Bodmer	Reinhold Rudolf Junghans	18. Jan. bis 28. Febr.
Zürich	Schweizer Baumuster-Centrale SBC, Talstraße 9, Börsenblock	Ständige Baumaterial- u. Baumuster-Ausstellung	ständig, Eintritt frei 8.30-12.30 und 13.30-18.30 Samstag bis 17.00

F. BENDER / ZÜRICH

OBERDORFSTRASSE 9 UND 10 TELEPHON 327192

Feine Beschläge

BESICHTIGEN SIE MEINE AUSSTELLUNG IN DER BAUMUSTER-CENTRALE IN ZÜRICH

LICHTTECHNISCHE BERATUNGSSTELLE

Neutrale, objektive Beratung durch unsere
Licht-Fachleute in allen Beleuchtungsfragen.
Projektierung und Berechnung von Beleuch-
tungsanlagen für Industrie und Gewerbe



PHILIPS-LAMPEN AG.

LICHTTECHNISCHES BUREAU

ZÜRICH / MANESSESTRASSE 192 / TELEPHON (051) 25 86 10

*Zeit ist Geld
darum*

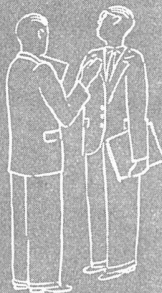
Personen- Suchanlagen



Immer mehr Besitzer von Haus-Telephonanlagen erkennen, dass eine Personen-Suchanlage ihren Telephonbetrieb ganz wesentlich verbessert. Wartezeiten bei auswärtigen Gesprächen werden verkürzt oder sogar ganz vermieden. Dies ist bei der heutigen Überlastung der Telephonnetze ausserordentlich wichtig.



Suchanlagen sollen ihren Zweck einwandfrei erfüllen, in der Bedienung und Arbeitsweise sehr einfach und dazu vor allem auch preiswert sein.



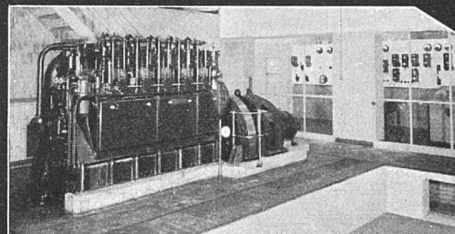
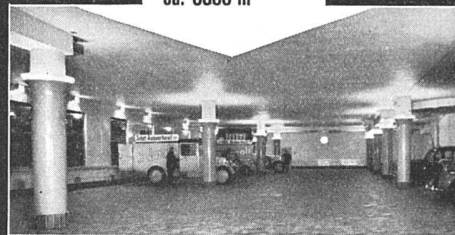
Hasler Personen-Suchanlagen zeichnen sich aus durch ihren niedrigen Anschaffungspreis und die, dank ihrer Betriebssicherheit, verschwindend kleinen Kosten für den Unterhalt. Sie werden deshalb aus einer unverbindlichen Besprechung mit unsern Fachleuten sicher Nutzen ziehen.



Hasler AG Bern
WERKE FÜR TELEPHONIE UND PRÄZISIONSMECHANIK
Büro Zürich
BAHNHOFSTRASSE 10B TEL. NR. 27 22 55



Isolation der
Kellerräume gegen
Grundwasser
System „Mammut“
ca. 5800 m²



↓ GrW HW

Asphalt-Emulsion AG

Unternehmung für wasserdichte Beläge

Zürich
Löwenstrasse 11
Telefon 5 88 66

Specker & Ciola / Zürich

Neue Telefon-Nr. 25 88 66

Weitere Referenzen für Isolationen gegen Grundwasser:

Warenhaus Ober, Zürich, I.-III. Etappe	3100 m ²
Schweiz. Rückversicherungsgesellschaft, Zürich	1500 m ²
Gewerbeschulhaus, Zürich	6000 m ²
Volkshaus, Zürich	3000 m ²
Seidentrocknungsanstalt, Zürich	1300 m ²
Spar- und Leihkasse, Thun	1500 m ²
„Vita“ Lebensversicherungs-Aktiengesellschaft, Zürich	1300 m ²
„Viktoriahaus“, Zürich	1400 m ²
„Haus zum Schanzeneck“, Zürich	1600 m ²
„Vita“ Basilese, Lugano	2300 m ²
Schweiz. Lebensversicherungs- und Rentenanstalt, Zch.	4500 m ²
„Zürich“ Unfall, Zürich	1000 m ²
Kongreßgebäude, Zürich	2300 m ²
Hallenschwimmbad, Zürich	2200 m ²
Konsum-Verein, Zürich	1500 m ²
Maag-Zahnräder A.-G., Zürich	1600 m ²
Albiswerk A.-G., Zürich	1100 m ²
Amtshaus V, Zürich	800 m ²
St. Gallische Kreditanstalt, St. Gallen	800 m ²