

**Zeitschrift:** Das Werk : Architektur und Kunst = L'oeuvre : architecture et art  
**Band:** 34 (1947)  
**Heft:** 1

## Werbung

### Nutzungsbedingungen

Die ETH-Bibliothek ist die Anbieterin der digitalisierten Zeitschriften auf E-Periodica. Sie besitzt keine Urheberrechte an den Zeitschriften und ist nicht verantwortlich für deren Inhalte. Die Rechte liegen in der Regel bei den Herausgebern beziehungsweise den externen Rechteinhabern. Das Veröffentlichen von Bildern in Print- und Online-Publikationen sowie auf Social Media-Kanälen oder Webseiten ist nur mit vorheriger Genehmigung der Rechteinhaber erlaubt. [Mehr erfahren](#)

### Conditions d'utilisation

L'ETH Library est le fournisseur des revues numérisées. Elle ne détient aucun droit d'auteur sur les revues et n'est pas responsable de leur contenu. En règle générale, les droits sont détenus par les éditeurs ou les détenteurs de droits externes. La reproduction d'images dans des publications imprimées ou en ligne ainsi que sur des canaux de médias sociaux ou des sites web n'est autorisée qu'avec l'accord préalable des détenteurs des droits. [En savoir plus](#)

### Terms of use

The ETH Library is the provider of the digitised journals. It does not own any copyrights to the journals and is not responsible for their content. The rights usually lie with the publishers or the external rights holders. Publishing images in print and online publications, as well as on social media channels or websites, is only permitted with the prior consent of the rights holders. [Find out more](#)

**Download PDF:** 29.04.2026

**ETH-Bibliothek Zürich, E-Periodica, <https://www.e-periodica.ch>**

# WANNER

- VENTILATOREN
- LUFTHEIZAPPARATE
- LUFTFILTER
- LÜFTUNGSANLAGEN

Wanner & Co. A.-G. Horgen



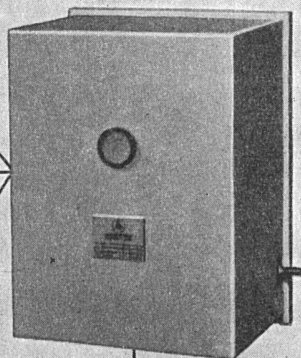
Öffentliches Amt



Hauptstelle



Nebenstelle  
(Nachtstelle)



Lichtnetz



**ALBISWERK  
ZÜRICH A.G.**

## ALBIS-TELEPHON ANLAGEN

Die neueste Kleinzentrale für eine Amtsleitung und zwei Teilnehmeranschlüsse ist überall dort besonders geeignet, wo eine weitentfernte Zweigstation erwünscht ist. Sie ist deshalb die ideale Telephonanlage für Privathäuser, Ärzte und gewerbliche Betriebe wie: Bäckereien, Metzgereien, Ladengeschäfte, Gaststätten, Garagen, Gärtnereien u.s.w.

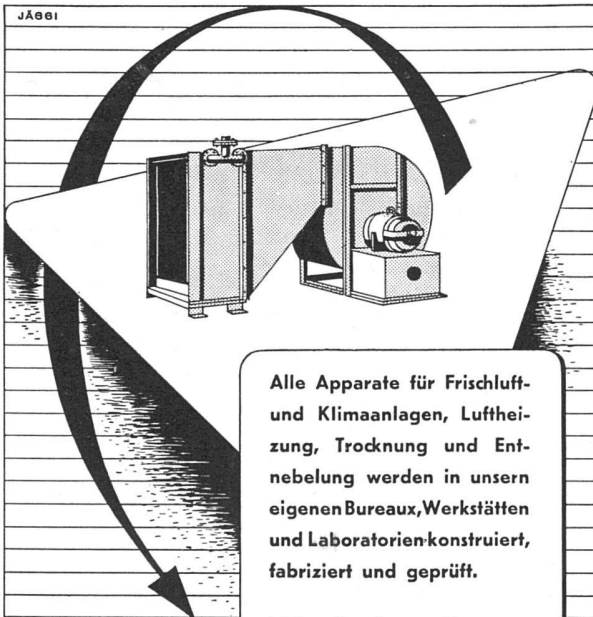
VERTRETEN DURCH: SIEMENS ELEKTRIZITÄTS-ERZEUGNISSE A.-G., ZÜRICH, BERN, LAUSANNE



Scholl

AN DER POSTSTRASSE  
GEBRÜDER SCHOLL AG ZÜRICH TF. (051) 23 76 80

JÄGGI



Alle Apparate für Frischluft- und Klimaanlage, Luftheizung, Trocknung und Entnebelung werden in unseren eigenen Bureaux, Werkstätten und Laboratorien konstruiert, fabriziert und geprüft.

Holen Sie bitte auch unsere Offerte ein.

**SIFRAG** BERN  
SPEZIALAPPARATEBAU & INGENIEURBUREAU FREI AG.  
KONSUMSTR. 4 TEL. 54222

JÄGGI



Geelhaar  
im Bundeshaus

Im «Bund» Nr. 456 steht im Textteil zu lesen:

Im Ständeratsaal werden instänftig keine lauten Schritte mehr erdröhnen. Der gesamte Saal ist von der Firma Geelhaar in Bern mit einem Teppich ausgelegt worden.

#### Dieser Auftrag hatte ein lustiges Vorspiel:

Bereits 1939 wurde von uns der Nationalratsaal mit Spannteppichen neu belegt. Die Herren Nationalräte waren von der schalldämpfenden Wirkung begeistert. Die Ständeräte wollten nun auch «in aller Ruhe» debattieren können und reichten eine Petition ein. Um zu sparen, wurde damals abgewunken, aber – «nüt na lah gwinnt».

Jetzt endlich haben sie ihn. Wußten Sie schon, daß Geelhaar für das Belegen großer Räume mit Teppichen spezialisiert ist? Haben Sie solche Aufgaben zu lösen, bitte setzen Sie sich mit uns in Verbindung.

#### Eine « kleine » Auslese von Aufträgen, welche momentan ausgeführt werden:

Schweizerische Volksbank – Cinéma Alhambra, Genève – Flüela Sporthotel, Davos – Hotel Derby, Ostende – Cinéma Metropole, Lausanne – Rif-Hotel, Tanger. Ferner Villen, Geschäftshäuser, Verwaltungen, Privatbüros, Restaurants, Hotels, Bars usw.

#### Ein Gang zu Geelhaar lohnt sich!



W. Geelhaar AG. Bern Thunstr. 7 (Helvetiaplatz)  
Gegr. 1869 Tel. 21058





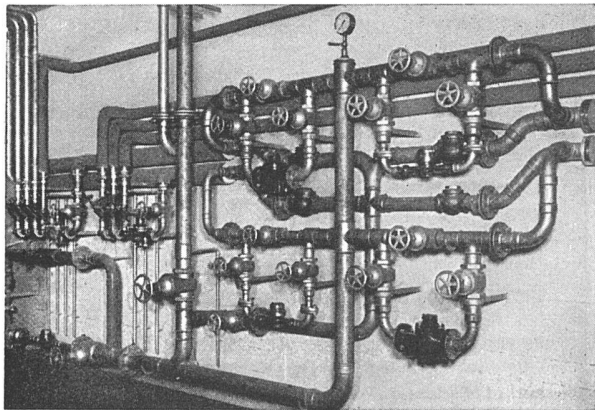
Apotheke im Neubau des Kantonsspitals Zürich

## H. Kägi AG., Seen-Winterthur

Möbel und Innenausbau

Telephon 23724

Wünschen Sie einen guten Innenausbau,  
so verlangen Sie unsere Vorschläge und Offerten

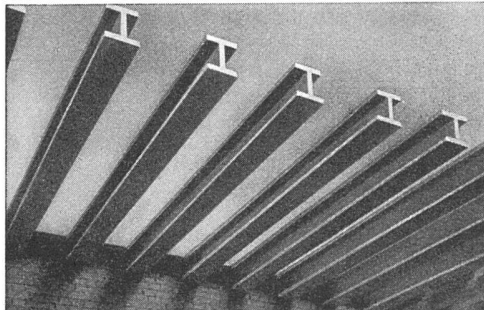


## Goldenbohm & Co., Zürich 8

Dufourstraße 47 Telephone 320860 und 324775

Sanitäre Installationen  
Technisches Bureau

Wasserverteillbatterie  
in einer Großanlage



## GEHA-BALKEN

Genormte I-Balken aus Holz

Für Spannweiten von 6 bis 10 Meter  
In Fabriken, Lagerhäuser, Turnhallen, Schul-  
häuser usw.

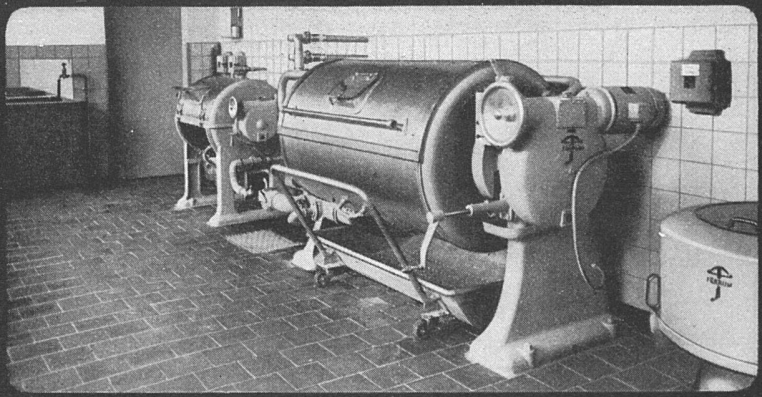
## E. & A. Meier, Zürich 10

Dorfstraße 19 Telephon 26 21 28

# FERRUM

Waschmaschinen  
Zentrifugen  
Glättemaschinen  
Trockenmaschinen

FERRUM AG. RUPERSWIL  
Verkaufsbüro Zürich





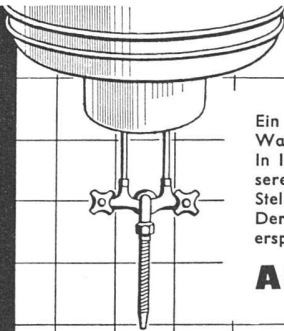
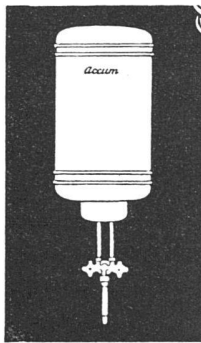
Für die Ausführung Ihrer Maler- und  
Tapezierer-Arbeiten empfiehlt sich

**J. SPILLMANN-ZUPPINGER**

NACHF. VON J. SPILLMANN - STAUB

**MALERGESCHÄFT ZÜRICH 8**

WERKSTÄTTEN: FLORASTRASSE 56/58 - TELEFON 32 72 30/31



**Accum**

Ein elektrischer Accum-Heisswasserspeicher liefert Ihnen sofort heisses  
Wasser für Küche und Haushalt.

In Ihrer Küche lässt sich vorteilhaft ein Speicher 8-30-50 Liter mit un-  
serer kleinen Spezialmischbatterie montieren. Diese wird einfach an  
Stelle des vorhandenen Kaltwasserhahns beim Schüttstein eingeschraubt.  
Der Wegfall neuer Wasserinstallationen bedeutet für Sie eine Kosten-  
ersparnis und zudem genießen Sie grösseren Komfort.

**ACCUM A.G. GOSSAU Kt. Zürich**

**HUBER AG.**

KERAMISCHE BODEN- UND WANDBELÄGE

REINACHERSTR. 97, BASEL TEL. 2 46 51

**Wallerdichte Beläge**



*Spezial-Unternehmen:*

**Frick-Glass** *Zürich-Altstetten*



Stahl-Türzargen  
GC

**GEILINGER & CO.**  
Eisenbau-Werkstätten  
WINTERTHUR

## Emil Waller

Dipl. Dachdeckermeister

Zuverlässige Ausführung von

### Dachdeckerarbeiten und Dachreparaturen

aller vorkommenden Dacharten

Ziegelfachdach

Wärme-Isolationen

fäulnisbeständige und feuer-  
sichere Dachunterzüge

Flachdacharbeiten

Büro und Lager:

Zürich 2 Lessingstraße 41

Tel. 23 14 49 Privat: 23 14 24

Funktions-Prinzip u. Ausführung  
der Gebert-Spülapparate sind  
vorbildlich und unübertroffen



**Gebert**

*Gebert & Cie. Rapperswil bei Zürich*

Lieferbar durch die Mitglieder des Schweiz. Großhandelsverbandes der sanitären Branche

Ingenieur

## W. Stäubli · Zürich

Grubenstraße 2 · Tel. (051) 33 12 33

Unternehmung für

Holz-, Wasser- und Grundbau

- Holzkonstruktion in jeder Ausführung nach eigenen und gegebenen Vorschlägen
- Industriebauten
- Hallen
- Schuppen
- Turmbauten
- Lehrgerüste
- Ausstellungsbauten
- Behelfsmäßige Wohnhäuser

# NEON-LICHT A G

Zürich

Lagerstraße 89 Telephon (051) 276660

empfiehlt sich zur raschen und preiswerten Ausführung aller

## Lichtreklamen und Beleuchtungs-Anlagen

Die Direktion: Curt Ammann

---

Besichtigen Sie unsere Groß-Anlagen: Lindt «Die feinen Chocoladen» im HB Zürich, oder die großen Caran d'Ache-Schachbrett-Anlagen in Zürich Im HB Bern: Chocolat Tobler und weitere 100 Anlagen in der ganzen Schweiz

*Jeremias Gotthelf*

## DER DRUIDE

Mit 16 Bildtafeln nach Zeichnungen von

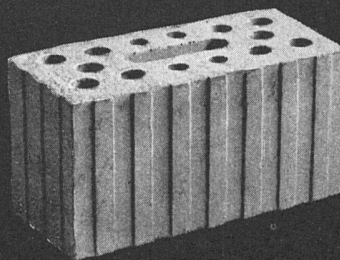
*Georgette Boner*

Format 22 x 30 cm. 64 Seiten

Fr. 13.50

Eine der eigenartigsten, in ihrer Dichterkühnheit eindrucksvollsten Novellen Gotthelfs fand in Georgette Boner eine kongeniale Illustratorin. Die 16 lavierten Tuschzeichnungen sind originalgetreu in Tiefdruck wiedergegeben.

ATLANTIS VERLAG ZÜRICH



Es gehört zur Tradition einer soliden Bauweise, daß Qualitätsprodukte verwendet werden. Darum verlangen Sie immer wieder

# HUNZIKER BAUSTOFFE



Zweckmäßige Isolierung gegen

K Ä L T E  
W Ä R M E  
S C H A L L

GLASFASERN A.-G. ZÜRICH  
Nüscherstr. 30

**TAPETEN** %  
*Spezialhaus für Vorhänge & Innendekoration*  
 EIGENE HANDDRUCK-STOFFE UND TAPETEN  
 ZÜRICH, FRAUMUNSTERSTR. 8 TEL. 25 37 30  
 VIS A VIS NATIONALBANK

**TÜRSCHÖNER**  
 AUS CELLULOID  
**SCHLUND & CO.**  
 CELLULOIDWAREN-FABRIK  
 ZÜRICH-ALTSTETTEN  
 TELEPHON 25 50 09

MD

- norm** Ventilationseinsätze
- norm** Garagetore
- norm** Schuhroste
- norm** Estrichtreppen

**norm** Lichtschachtroste

**norm** Kellerfenster

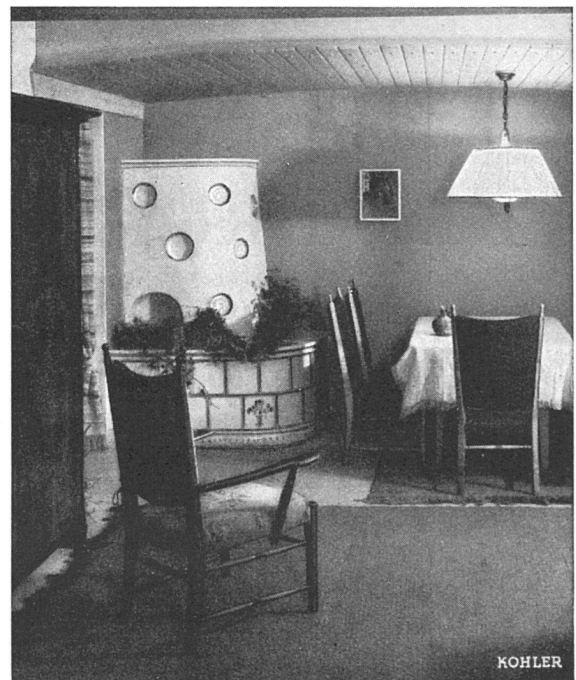
**norm** Brief- und Milchkasten

**norm** Kohleneinwürfe

**norm**  
*Bauteile*

**BILLIGER  
 BESSER  
 RASCHER**

Verlangen Sie unseren Katalog.  
**METALLBAU AG.**  
 ZÜRICH-ALBISRIEDEN  
 T. 27 06 76



Der individuelle Kachelofen

**Kohler**

UNSER TECHNISCHES BUREAU  
 STEHT IHNEN ZUR VERFÜGUNG

**OFENFABRIK KOHLER AG. METT-BIEL**



## INLAID KOPA Korkparkett

Die unübertroffenen Bodenbeläge  
für alle Wohnräume, Büro, Kirchen, Spitäler,  
Hotels, Restaurants, Schulhäuser, Turnhallen

Wenden Sie sich bitte in allen Fragen der  
Bodenbelagsbranche an die vier führenden  
Firmen:

**Hans Hassler & Co. AG., Aarau**  
mit ihren Wiederverkäufern in allen größeren Ortschaften

BOSSART & CO. AG., BERN  
HANS HASSLER AG., LUZERN  
(vorm. J. Hallensleben A.G.)  
H. RUEGG-PERRY AG., ZÜRICH



## HOLZBAU NILBO

Eingetragene Schutzmarke

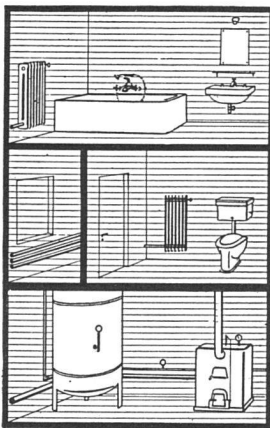
**Nielsen-Bohny & Cie.**  
AG. Basel

Chrischonastr. 41, Telephon 28963

Industrie- und Hallenbau nach  
System Hetzer – größte Spann-  
weiten – freitragend

Wohnhäuser für alle Ansprüche  
nach dem NILBO-System – de-  
montabel – in genormten Einheiten

*Sie planen —  
ich installiere*



**Hans SPRECHER** Zürich

Pflanzschulstrasse 37 Telephon 23 23 65

SANITÄRE INSTALLATIONEN  
HEISSWASSER-VERSORGUNGSANLAGEN  
ZENTRALHEIZUNGEN



*Rena - Spezialitäten  
für die Baubranche*



### Rena-Schaufensterrahmen

aus Anticorodal sind anpassungs-  
fähig in Form und Farbe zu Grund-  
rahmen aus Eisen oder Holz.

### Rena-Schnappverschluss

das ideale Beschläge für Türchen,  
Schubladen und Klappen im Haus-  
halt und in Geschäftsräumen.

### Rena-Schuhkratzrost

aus Eisen feuerverzinkt ist prak-  
tischer und billiger als gewöhnliche  
Scharreisen.

### Rena-Hohlkehlssockel

zu Inlaiddböden, schaffen den fugen-  
losen Übergang vom Boden zur  
Wand.

**RENA-Bauspezialitäten A. G. LUZERN**

Telefon (041) 2 52 88



Kindergarten «Roßweidli» der Familienheimgenossenschaft Zürich

# **Dachdeckerarbeiten Spenglerarbeiten**

Ausgeführt durch

**Genossenschaft für Spengler-, Installations-  
und Dachdeckerarbeit Zürich 4**

Zeughausstraße 43, Telephon 23 48 47