

Objekttyp: **Miscellaneous**

Zeitschrift: **Das Werk : Architektur und Kunst = L'oeuvre : architecture et art**

Band (Jahr): **32 (1945)**

Heft 2

PDF erstellt am: **26.09.2024**

### **Nutzungsbedingungen**

Die ETH-Bibliothek ist Anbieterin der digitalisierten Zeitschriften. Sie besitzt keine Urheberrechte an den Inhalten der Zeitschriften. Die Rechte liegen in der Regel bei den Herausgebern.

Die auf der Plattform e-periodica veröffentlichten Dokumente stehen für nicht-kommerzielle Zwecke in Lehre und Forschung sowie für die private Nutzung frei zur Verfügung. Einzelne Dateien oder Ausdrucke aus diesem Angebot können zusammen mit diesen Nutzungsbedingungen und den korrekten Herkunftsbezeichnungen weitergegeben werden.

Das Veröffentlichen von Bildern in Print- und Online-Publikationen ist nur mit vorheriger Genehmigung der Rechteinhaber erlaubt. Die systematische Speicherung von Teilen des elektronischen Angebots auf anderen Servern bedarf ebenfalls des schriftlichen Einverständnisses der Rechteinhaber.

### **Haftungsausschluss**

Alle Angaben erfolgen ohne Gewähr für Vollständigkeit oder Richtigkeit. Es wird keine Haftung übernommen für Schäden durch die Verwendung von Informationen aus diesem Online-Angebot oder durch das Fehlen von Informationen. Dies gilt auch für Inhalte Dritter, die über dieses Angebot zugänglich sind.

# INHALT

## Februarheft

		Seite
Alfred Roth	Spinnereigebäude der Industriegesellschaft für Schappe in Arlesheim. Architekten: Suter & Burckhardt BSA und Dr. H. E. Grunder, Ing. SIA, Basel	33
Albert Baur	Neubau der Nationalversicherung. Architekten: Suter & Burckhardt BSA und W. Müller, Basel	37
Ernst Stockmeyer	Baukunst und Kunsttheorie im Mittelalter	42
Hans Bernoulli	Der Stichbogen	49
Lamberto Vitali	Carlo Carrà	50
Karl Scheffler	Das Erlebnis der Farbe	55
Künstler in der Werkstatt:	Johann von Tscharner	61
Werkchronik	Tribüne	* 13 *
	Kunstnotizen	* 14 *
	Aus den Museen	* 17 *
	Verbände	* 19 *
	Bücher	* 20 *
	Wettbewerbe	* 23 *

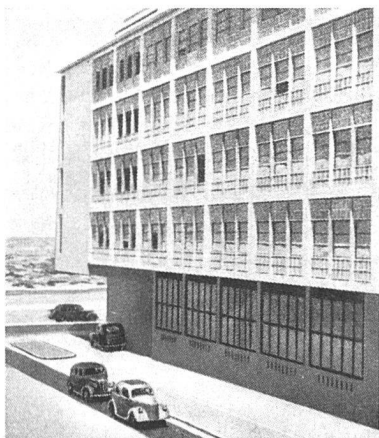
Mitarbeiter des Februarheftes: Dr. Albert Baur, Riehen; Hans Bernoulli, Arch. BSA, Basel; François Fosca, écrivain, Genève; Prof. Dr. Gotthard Jedlicka, Professor für Kunstgeschichte an der Universität Zürich; Dr. Heinz Keller, Konservator, Winterthur; Alfred Roth, Arch. BSA, Zürich, Dr. h. c. Karl Scheffler, Schriftsteller, Überlingen; Dr. Ernst Stockmeyer, Architekt, Zürich; Prof. Lamberto Vitali, Mürren

## Aus dem Januarheft

Gotthard Jedlicka	Max Gubler
Georgine Oeri	Über das « Natürliche » als Formersatz
François Fosca	Remarques sur l'art paysan
Künstler in der Werkstatt:	Ernst Suter
Schulhaus Kornhausbrücke Zürich.	Architekt: A. H. Steiner BSA, Zürich
Primarschulhaus Fluntern Zürich.	Architekt: Walter Niehus BSA, Zürich
Hans Bernoulli	Die NILBO-Bauweise

## Aus dem Märzheft

Johannes Brack	Über den Film als Kunstform
Heinrich Rumpel	Emil Nolde
Künstler in der Werkstatt:	Hermann Haller
Ernst Egli	Der Einfluß des Klimas auf Wohnungs- und Stadtform
Apartmenthaus in Colombo, Ceylon.	Architekt: Karl Egender BSA, Zürich
Paul Artaria	Perspektivesches Skizzieren im gewerblichen Unterricht



Apartmenthaus in Colombo, Ceylon

Redaktionsschluß für das Aprilheft Text: 15. Februar 1945 Chronik: 2. März 1945

Alle Einsendungen sind zu richten an das Sekretariat Winterthur · Nachdruck aus dem Werk, auch mit Quellenangabe, ist nur mit Bewilligung der Redaktion gestattet