

Zeitschrift: Das Werk : Architektur und Kunst = L'oeuvre : architecture et art
Band: 31 (1944)

Werbung

Nutzungsbedingungen

Die ETH-Bibliothek ist die Anbieterin der digitalisierten Zeitschriften auf E-Periodica. Sie besitzt keine Urheberrechte an den Zeitschriften und ist nicht verantwortlich für deren Inhalte. Die Rechte liegen in der Regel bei den Herausgebern beziehungsweise den externen Rechteinhabern. Das Veröffentlichen von Bildern in Print- und Online-Publikationen sowie auf Social Media-Kanälen oder Webseiten ist nur mit vorheriger Genehmigung der Rechteinhaber erlaubt. [Mehr erfahren](#)

Conditions d'utilisation

L'ETH Library est le fournisseur des revues numérisées. Elle ne détient aucun droit d'auteur sur les revues et n'est pas responsable de leur contenu. En règle générale, les droits sont détenus par les éditeurs ou les détenteurs de droits externes. La reproduction d'images dans des publications imprimées ou en ligne ainsi que sur des canaux de médias sociaux ou des sites web n'est autorisée qu'avec l'accord préalable des détenteurs des droits. [En savoir plus](#)

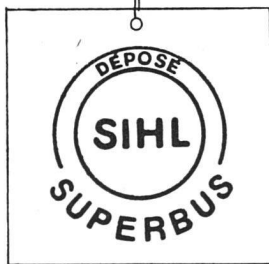
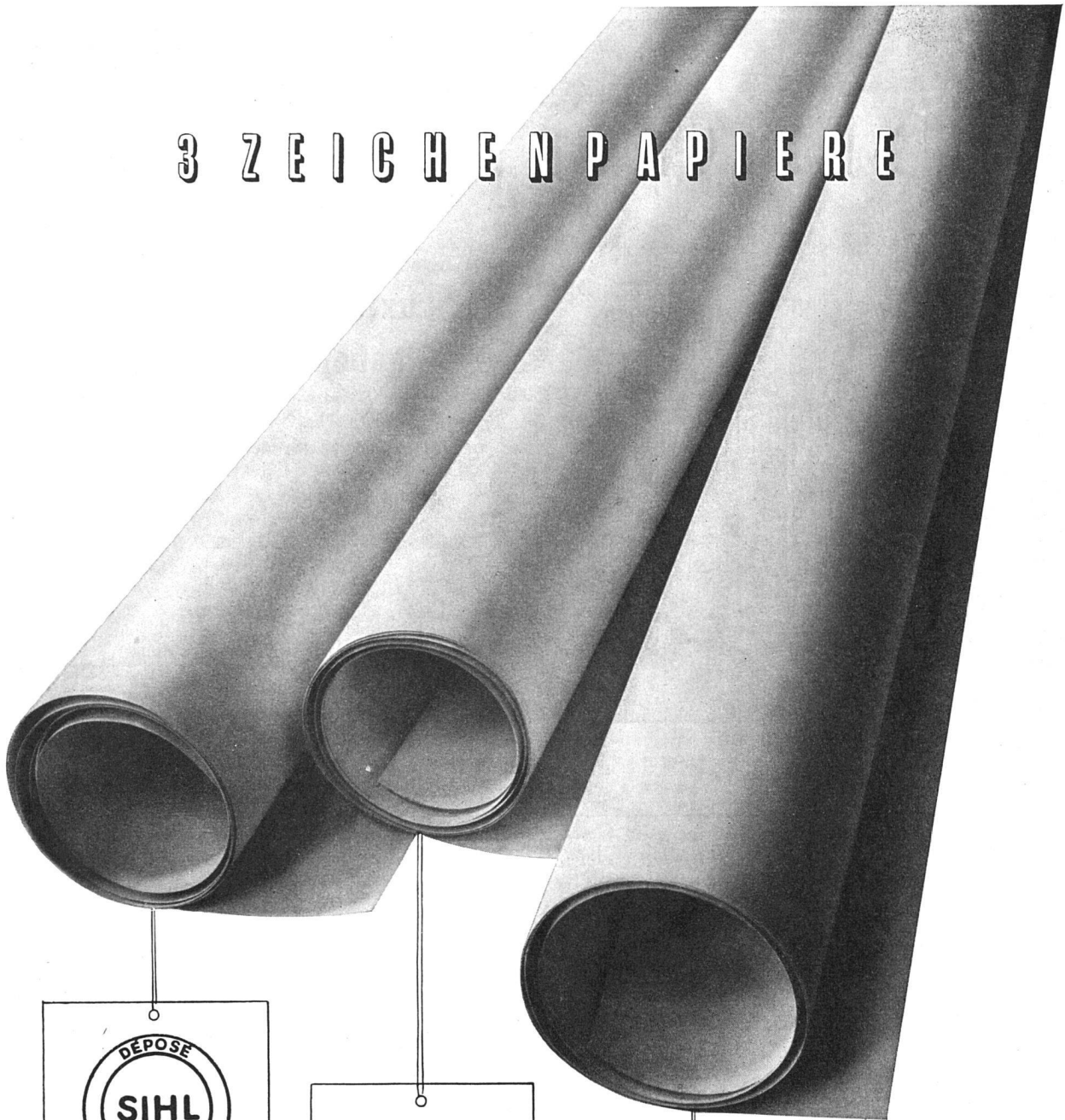
Terms of use

The ETH Library is the provider of the digitised journals. It does not own any copyrights to the journals and is not responsible for their content. The rights usually lie with the publishers or the external rights holders. Publishing images in print and online publications, as well as on social media channels or websites, is only permitted with the prior consent of the rights holders. [Find out more](#)

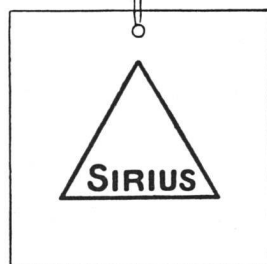
Download PDF: 06.02.2026

ETH-Bibliothek Zürich, E-Periodica, <https://www.e-periodica.ch>

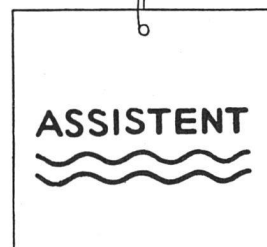
3 ZEICHENPAPIERE



matt und satiniert sowie
gekörnt für Aquarelle



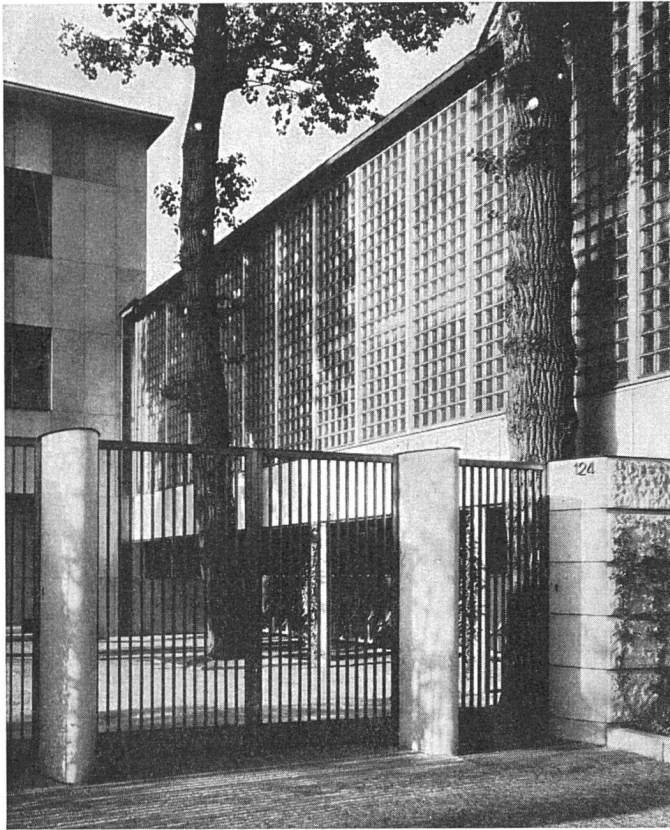
satiniert



matt

3 Zeichenpapiere, die Ihnen alle Vorteile der Friedensqualität bieten. Sie sind seit Jahren erprobt und ausländischen Fabrikaten mindestens ebenbürtig. Verlangen Sie bitte diese Qualitätspapiere bei Ihrem Papeteristen.

ZÜRCHER PAPIERFABRIK AN DER SIHL ZÜRICH, TEL. (051) 32735



ROB. LOOSER & CIE

Badenerstraße 41 Telefon 3 72 95

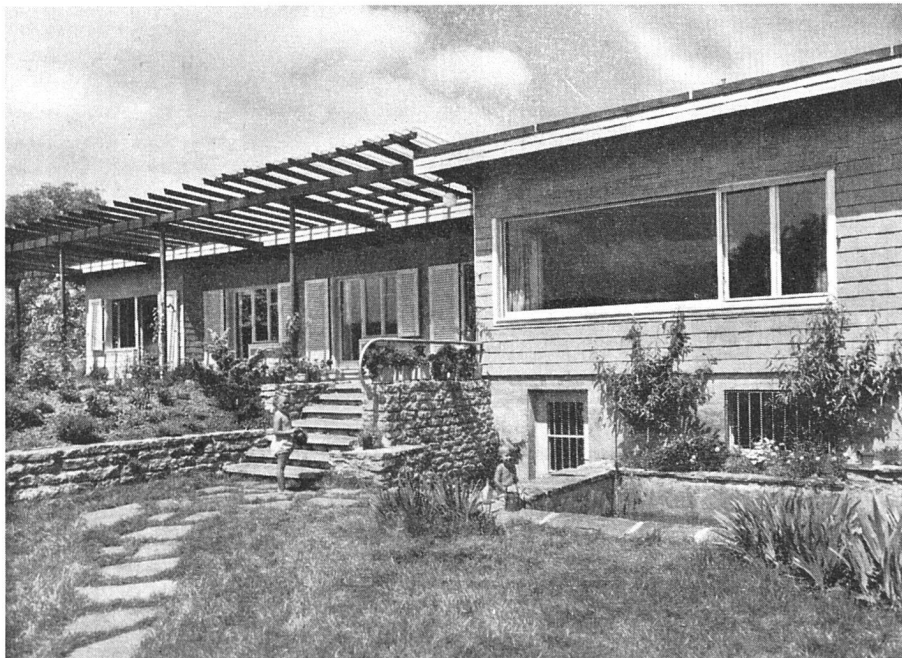
ZÜRICH

Luxfer

Glashohlsteine Nr. 160 R

Glaswand im Verwaltungsgebäude der Firma
Hoffmann, La Roche & Cie., Basel

Nähere Angaben über unsere Konstruktionen im Schweizer Baukatalog, Seiten 260/261



Eternit-Fassadenschiefer
bester Schutz eines Holzhauses gegen Fäulnis und Feuersgefahr. Die hübschen, eingebrannten Farben ersparen die periodisch immer zu erneuernden Anstriche.

Wohnhaus in Lenzburg
Architekten Schaad und Leuenberger,
Luzern

Eternit

A.G. NIEDERURNEN

TELEFON 4 15 55

