

Objektyp: **Advertising**

Zeitschrift: **Das Werk : Architektur und Kunst = L'oeuvre : architecture et art**

Band (Jahr): **31 (1944)**

PDF erstellt am: **26.09.2024**

Nutzungsbedingungen

Die ETH-Bibliothek ist Anbieterin der digitalisierten Zeitschriften. Sie besitzt keine Urheberrechte an den Inhalten der Zeitschriften. Die Rechte liegen in der Regel bei den Herausgebern.

Die auf der Plattform e-periodica veröffentlichten Dokumente stehen für nicht-kommerzielle Zwecke in Lehre und Forschung sowie für die private Nutzung frei zur Verfügung. Einzelne Dateien oder Ausdrucke aus diesem Angebot können zusammen mit diesen Nutzungsbedingungen und den korrekten Herkunftsbezeichnungen weitergegeben werden.

Das Veröffentlichen von Bildern in Print- und Online-Publikationen ist nur mit vorheriger Genehmigung der Rechteinhaber erlaubt. Die systematische Speicherung von Teilen des elektronischen Angebots auf anderen Servern bedarf ebenfalls des schriftlichen Einverständnisses der Rechteinhaber.

Haftungsausschluss

Alle Angaben erfolgen ohne Gewähr für Vollständigkeit oder Richtigkeit. Es wird keine Haftung übernommen für Schäden durch die Verwendung von Informationen aus diesem Online-Angebot oder durch das Fehlen von Informationen. Dies gilt auch für Inhalte Dritter, die über dieses Angebot zugänglich sind.

Ausstellungen

Basel	Kunstmuseum	Neuerwerbungen des Kupferstichkabinetts im Jahre 1943 Adam Ludwig Kelterborn	3. Juni bis Ende Juli
	Kunsthalle Galerie Bettie Thommen	Malerei in Italien von der Antike bis zur Neuzeit Christian Rohlf Schweizer Künstler-Landschaften	3. Juni bis 16. Juli Juli bis Oktober 12. Aug. bis 10. Sept. 15. Juni bis 15. Juli
Bern	Kunstmuseum	Schweizer Malerei und Bildhauerei seit Hodler Ausstellung des Schweiz. Kunstvereins 1944	20. Mai bis 30. August
	Kunsthalle Schulwarte	Berner Volkskunst Das Buch vom Manuskript bis zum Einband	16. Mai bis 30. Juli 21. Mai bis 16. Juli
Genève	Musée Rath Athénée Musée d'Ethnographie	Exposition d'estampes et manuscrits à miniatures Exposition collective d'été Les masques dans le monde	15 juillet – 15 sept. 16 août – 31 août 20 mai – 31 octobre
La Chaux-de-Fonds	Galerie des Beaux-Arts	Exposition de la Société des Amis des Arts	septembre – octobre
Lausanne	Musée des Beaux-Arts Galerie d'Art du Capitole	Les peintres du Léman Louis Rivier	17 juin – 24 septembre 3 juin – 22 juillet
Luzern	Kunstmuseum	Ausstellung der Sektion Luzern GSMBA. Sektion Paris der GSMBA. Hans Erni	4. Juni bis 16. Juli 23. Juli bis 24. Sept. 6. August bis 24. Sept.
Neuchâtel	Musée des Beaux-Arts Galerie Léopold Robert	Les Peintres de la Famille Robert Rétrospective William Röthlisberger	17 juin – 21 octobre 27 mai – 9 juillet
Schaffhausen	Museum Allerheiligen	Wilhelm Gimmi	25. Juni bis 13. Aug.
St. Gallen	Kunstmuseum	Sektion Paris der GSMBA.	17. Juni bis 9. Juli
Solothurn	Städtisches Museum	GSMBA., Sektion Solothurn, Freie und angewandte Graphik	24. Juni bis 15. Juli
Winterthur	Kunstmuseum	Martin A. Christ, Ernst Coghuf, Eugen Früh	11. Juni bis 23. Juli
Zürich	Kunstgewerbemuseum Kunsthaus	Chinesische Steinabklatsche Hugo Cleis, Ignaz Epper, Pierre Guinand, Leonhard Meißer, Jak. Ritzmann	16. Juli bis 27. August 15. Juni bis 16. Juli
	Graphische Sammlung ETH.	«Rom», Architekturbilder und Stadtansichten aus 5. Jahrhunderten	16. April bis 16. Juli
	Pestalozzianum Galerie Aktuarius	Die Ausbildung der Arbeitslehrerin im Kt. Zürich Maurice Barraud, Chambaz, Raoul Domenjoz, Léo Fiaux, Pierre Blanc, Fernand Dubuis, Max Weber, Pierre Monay	24. Mai bis September 18. Juni bis 7. Juli
	Galerie des Eaux Vives Kunstsalon Wolfsberg	Gruppe 1933 André Evard, La Chaux-de-Fonds Originale und Sammlergraphik schweizerischer und ausländischer Künstler	10. Juli bis 10. August 5. Juni bis 5. Juli ab 1. Juli
	Schweizer Baumuster-Centrale SBC, Talstaße 9, Börsenblock	Ständige Baumaterial- u. Baumuster-Ausstellung	ständig, Eintritt frei 8.30–18.30, Samstag 8.30–17 Uhr



Feine Beschläge

F. BENDER, ZÜRICH

Oberdorfstrasse 9 und 10 Telephon 27.192

Besichtigen Sie meine Ausstellung in der Bau-Centrale Zürich

LYRA-ORLOW

*Zeichenstifte für Atelier und Büro. fruchtsichere, tief-schwarz-schreibende Mine
hervorragend bewährt im Lichtpaßverfahren*

LYRA-ORLOW-BLEISTIFFABRIK NÜRNBERG

AUFZÜGE
Gebauer
ZÜRICH

für Personen-, Waren- und Speisenbeförderung

Mit und ohne Feineinstellung in bewährter, betriebs-sicherer Ausführung. Bestorganisirter Revisionsdienst.

Fabrik: Zürich 3, Birmensdorferstr. 273, Tel. 3 21 66



**In der Stunde 150 Liter
heißes Wasser zu 65° C**

haben Sie mit dem gasbeheizten MERKER-5
Küchenapparat. Zu jeder Tages- und Nachtzeit
liefert der MERKER-5 sekundenschnell frisches,
im Durchfließen erhitztes Wasser, das zum Zu-
bereiten von Tee und Kaffee, sowie für andere
Kochzwecke verwendet werden kann.

Verlangen Sie unverbindlich einen
MERKER-5 Gratis-Prospekt!

MERKER A.G. BADEN

BADE- UND WASCHAPPARATEFABRIK

Kortisit
erhöht den Wert
Ihres Hauses

Kortisit-Parkett und -Wandbelag hält Ihr
Haus im Winter bei spärlichem Heizen schön
warm, im Sommer selbst an den Hundstagen
kühl, gibt ihm ein heimeliges Aussehen,
macht das Putzen leicht und dämpft den
Lärm. Kortisit kann ohne große Störung
überall rasch verlegt werden und kostet
weniger als es an Annehmlichkeit und ge-
sundem Wohnen schenkt. Achten Sie auf
den Namen Kortisit, denn Kortisit ist ein
Schweizer Produkt. Bitte Prospekt verlangen.

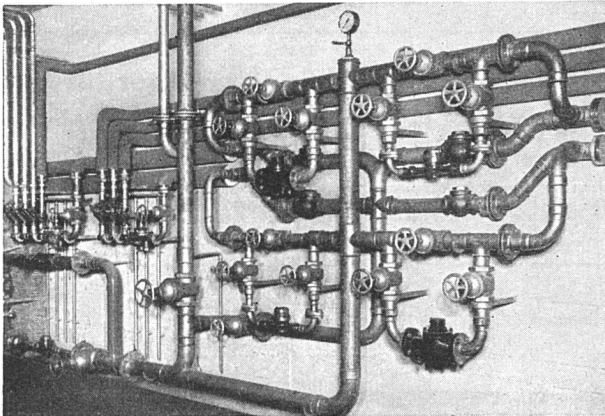
im Winter warm,
im Sommer kühl

Kortisit

Kork A.-G. Dürrenäsch (Aargau)
Tel. 3 54 52



MEER-MÖBEL
zeigen wir in unserer neuen Ausstellung in
HUTTWIL
Verlangen Sie unsere Prospekte



Goldenbohm & Co., Zürich 8

Dufourstraße 47 Telephone 20860 und 24775

Sanitäre Installationen Technisches Bureau

Wasserverteilerbatterie
in einer Großanlage



Wer auf Qualität und saubere Ausführung Wert legt, bevorzugt eine Treppenanlage und Bodenbeläge aus granithartem

BASALTOLIT-QUARZIT

ruhiges Farbenspiel, gute Reinigungsmöglichkeit, feuerfest, dauernd solid.

Frauenspital St. Gallen. Haupttreppenanlage und Beläge in gelblichem Basaltolit-Quarzit, Simsen poliert.

Ausgeführt durch die

Spezialbeton A.-G.

Staad (St. Gallen), Tel. 4 1934



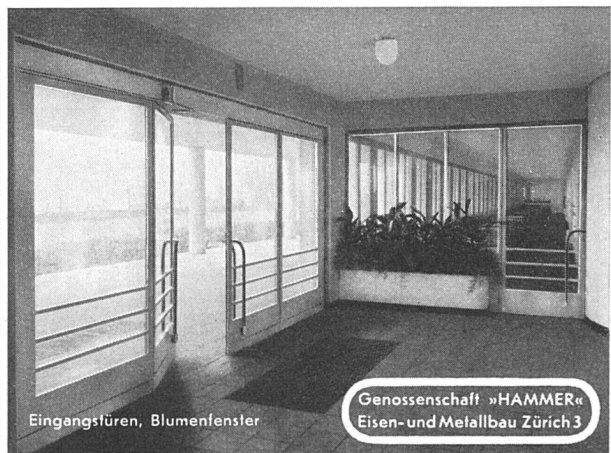
Kunststeinwerke

Basel, Bern, Zürich, Lausanne



Kongresshaus-Wintergarten
Metall-Konstruktionen

Genossenschaft »HAMMER«
Eisen- und Metallbau Zürich 3



Eingangstüren, Blumenfenster

Genossenschaft »HAMMER«
Eisen- und Metallbau Zürich 3