

Objektyp: **Advertising**

Zeitschrift: **Das Werk : Architektur und Kunst = L'oeuvre : architecture et art**

Band (Jahr): **31 (1944)**

PDF erstellt am: **21.09.2024**

Nutzungsbedingungen

Die ETH-Bibliothek ist Anbieterin der digitalisierten Zeitschriften. Sie besitzt keine Urheberrechte an den Inhalten der Zeitschriften. Die Rechte liegen in der Regel bei den Herausgebern.

Die auf der Plattform e-periodica veröffentlichten Dokumente stehen für nicht-kommerzielle Zwecke in Lehre und Forschung sowie für die private Nutzung frei zur Verfügung. Einzelne Dateien oder Ausdrucke aus diesem Angebot können zusammen mit diesen Nutzungsbedingungen und den korrekten Herkunftsbezeichnungen weitergegeben werden.

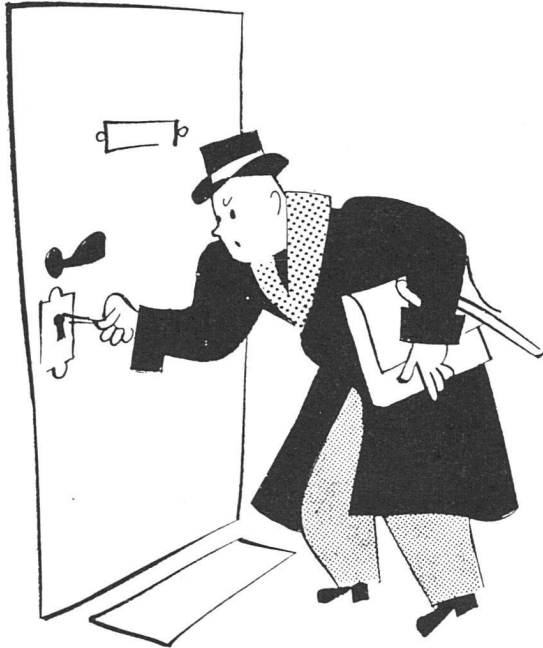
Das Veröffentlichen von Bildern in Print- und Online-Publikationen ist nur mit vorheriger Genehmigung der Rechteinhaber erlaubt. Die systematische Speicherung von Teilen des elektronischen Angebots auf anderen Servern bedarf ebenfalls des schriftlichen Einverständnisses der Rechteinhaber.

Haftungsausschluss

Alle Angaben erfolgen ohne Gewähr für Vollständigkeit oder Richtigkeit. Es wird keine Haftung übernommen für Schäden durch die Verwendung von Informationen aus diesem Online-Angebot oder durch das Fehlen von Informationen. Dies gilt auch für Inhalte Dritter, die über dieses Angebot zugänglich sind.



Richtiges Licht



*im Hauseingang erspart uns langes
Suchen nach Schlüssel und Schlüssel-
loch, verhütet, daß wir stolpern und
stürzen, geleitet uns sicher ins Haus.*

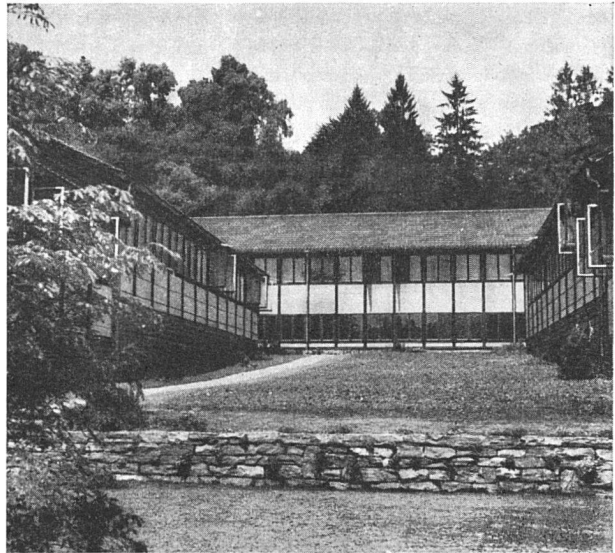
*Wählen Sie daher den
richtigen Beleuchtungskörper*

B.A.G. TURGI

BRONZEWARENFABRIK AG TURGI

MUSTERLAGER: ZÜRICH 1 - STAMPFENBACHSTR. 15

sowie in allen Fachgeschäften



Durisol

vorzügliche Eignung für

**Erholungsheim, Ferienkolonie
industrielles Wohlfahrtshaus**

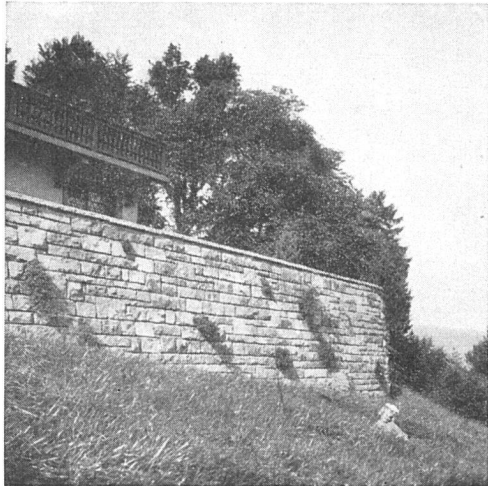
Die DURISOL-Trockenbauweise ermöglicht rasche Herstellung sofort beziehbarer Anlagen in solider und dauerhafter Ausführung.

Die DURISOL-Platte ergibt wetterbeständige, winddichte Wandungen mit vorzüglicher Wärmedämmung. Die mit DURISOL umhüllten Räume sind infolge der geringen Wärmeabsorption der Wände sehr leicht aufheizbar und halten infolge der großen Isolationsfähigkeit des DURISOL-Materials die Temperatur bei sparsamem Brennstoffverbrauch.

Die ohne Materialverluste zu vollziehenden Wandverlegungen ermöglichen eine weitgehende Anpassung an wechselnde Betriebsbedürfnisse.

Die gediegene, der natürlichen Umgebung sich harmonisch einfügende Architektur des DURISOL-Baues kommt dem ästhetischen Empfinden wie dem Ruhebedürfnis der Erholungsuchenden entgegen.

Durisol AG. für Leichtbaustoffe Dietikon



Mauer- und Pflastersteine
Tritte und Abdeckplatten usw.
für Gartenanlagen

AG. Steinbruch Guber, Alpnach

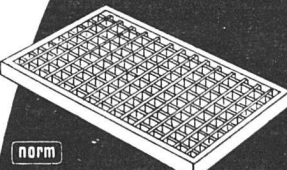


Kachelöfen und Cheminées
Klinker und glasierte Baukeramik
Keramikschriften und Brunnen

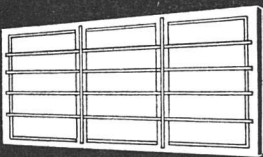
GANZ & CIE. EMBRACH

KACHELOFENFABRIK UND
KERAMISCHE INDUSTRIE
TELEPHON (051) 96 22 62


- norm** Ventilationseinsätze
- norm** Garagetore
- norm** Schuhroste
- norm** Estrichtreppen



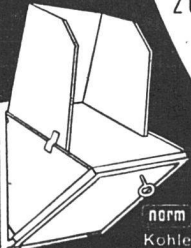
norm
Lichtschachtroste



norm Kellerfenster



norm Brief- und Milchkasten



norm
Kohleneinwürfe

norm
Bauteile

**BILLIGER
BESSER
RASCHER**

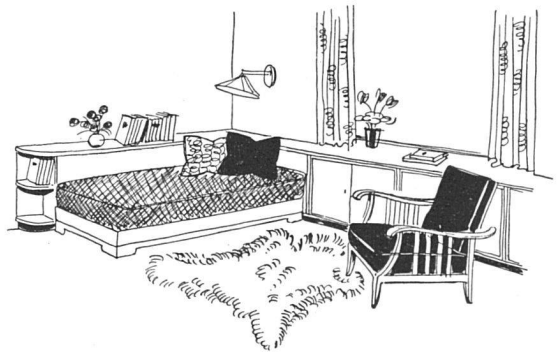
Verlangen Sie unseren Katalog.
METALLBAU AG.
ZÜRICH-ALBISRIEDEN
TEL. 7 06 76.

FRÄNKEL + VOELLMY

BASEL · ROSENALSTRASSE 51

MÖBEL

WERKSTATTEN FÜR DEN INNENAUSBAU



Unsere beiden Firmen haben sich für ihre Zusammen-
arbeit zum Ziel gesetzt, die zu möblierenden Räume
ebenso wie ihre Bewohner in ihrem Wesen zu erfassen
und mit vereinten Kräften individuell angepasste Ein-
richtungen in fachmännischer Ausführung anzufertigen.

POLSTERARBEITEN
VORHÄNGE · TEPPICHE

BASEL · MARKTPLATZ

SANDREUTER + CO