

**Zeitschrift:** Das Werk : Architektur und Kunst = L'oeuvre : architecture et art  
**Band:** 31 (1944)

## Werbung

### Nutzungsbedingungen

Die ETH-Bibliothek ist die Anbieterin der digitalisierten Zeitschriften auf E-Periodica. Sie besitzt keine Urheberrechte an den Zeitschriften und ist nicht verantwortlich für deren Inhalte. Die Rechte liegen in der Regel bei den Herausgebern beziehungsweise den externen Rechteinhabern. Das Veröffentlichen von Bildern in Print- und Online-Publikationen sowie auf Social Media-Kanälen oder Webseiten ist nur mit vorheriger Genehmigung der Rechteinhaber erlaubt. [Mehr erfahren](#)

### Conditions d'utilisation

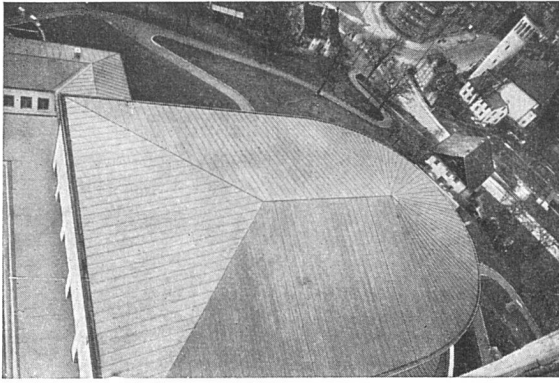
L'ETH Library est le fournisseur des revues numérisées. Elle ne détient aucun droit d'auteur sur les revues et n'est pas responsable de leur contenu. En règle générale, les droits sont détenus par les éditeurs ou les détenteurs de droits externes. La reproduction d'images dans des publications imprimées ou en ligne ainsi que sur des canaux de médias sociaux ou des sites web n'est autorisée qu'avec l'accord préalable des détenteurs des droits. [En savoir plus](#)

### Terms of use

The ETH Library is the provider of the digitised journals. It does not own any copyrights to the journals and is not responsible for their content. The rights usually lie with the publishers or the external rights holders. Publishing images in print and online publications, as well as on social media channels or websites, is only permitted with the prior consent of the rights holders. [Find out more](#)

**Download PDF:** 03.04.2026

**ETH-Bibliothek Zürich, E-Periodica, <https://www.e-periodica.ch>**



## Jakob Scherrer, Zürich 2

Allmendstraße 7    Telephon 5 79 80

### Spenglerei

Kittlose Verglasungen, Bleirohrfabrik

Gitterroste

Kupferbedachung

Kirche Zürich-Wollishofen



## SchenkerStoren

Zürich

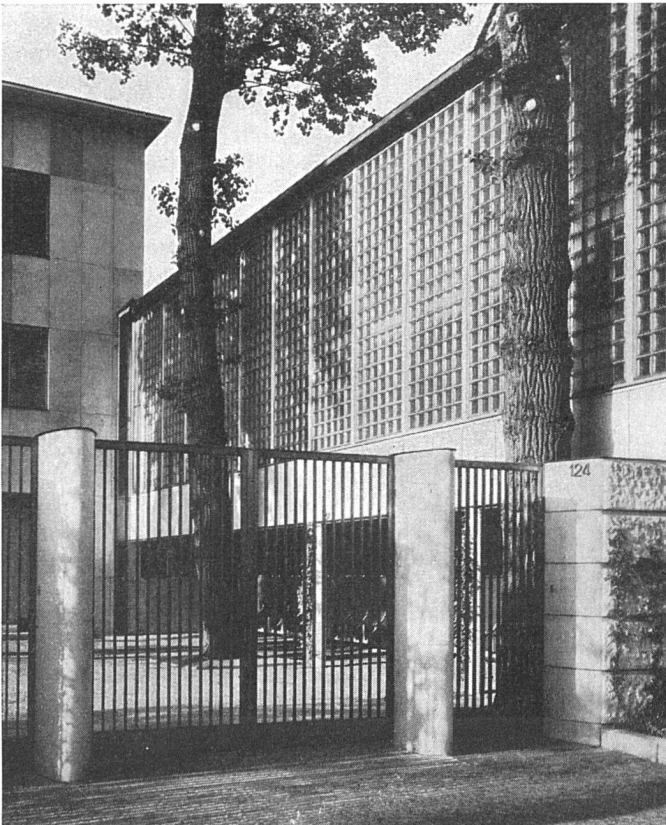
Telephon 3 90 40

Schönenwerd

Telephon 3 13 52

### Knickarmstoren

Schaufenster-, Fenster- und  
Terrassenstoren



## ROB. LOOSER & CIE

Badenerstraße 41    Telephon 3 72 95

# ZÜRICH

### Luxfer

## Glashohlsteine Nr. 160 R

Glaswand im Verwaltungsgebäude der Firma  
Hoffmann, La Roche & Cie., Basel

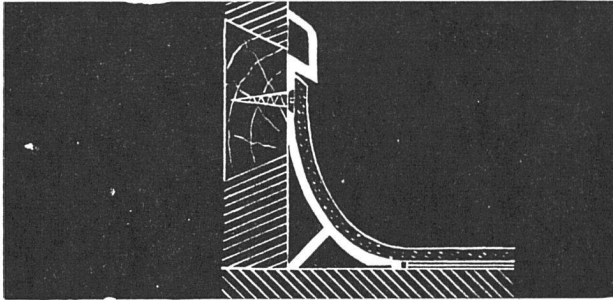
Nähere Angaben über unsere Kon-  
struktionen im Schweizer Baukata-  
log, Seiten 260/261



# RENA - Hohlkehel - Sockel

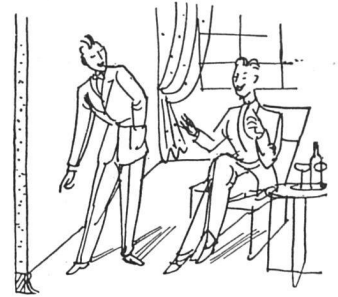
schaft in Verbindung mit Inlaid den Boden ohne Schmutzkanten. Wo Wert auf hygienischen Ausbau und beste Reinigungsmöglichkeit gelegt wird, ist er unübertrefflich  
 + Pat., DRP RENA-Bauspezialitäten AG., Luzern

liefert und montiert  
 der Inlaidleger  
 sh. Baukatalog,  
 Baumuster-Centrale Zürich,  
 Baumesse Bern



## RENA - HOHLKEHLSOCKEL

für die fugenlose Verbindung vom Boden zur Wand; steht weniger vor als ein Holzsockel oder ist mit der Wand bündig.



Nr. 734

## Schweiz. Teppichfabrik Ennenda

Telegramme: Tapis Ennenda / Telefon: Glarus 52084

Qualität «Schweizer Orient» bis 580 cm Breite, in beliebiger Länge, feine, aparte, moderne Dessins, in Kolorit und Musterung jedem Raum angepaßt. Einzelanfertigungen nach eigenen Entwürfen.



Eternit-Fassadenschiefe bester Schutz eines Holzhauses gegen Fäulnis und Feuergefahr. Die hübschen eingebrannten Farben ersparen die periodisch immer zu erneuernden Anstriche

**Eternit** A.G. NIEDERURNEN TELEFON 41555

**SBC**  
AUSSTELLER