

Zeitschrift: Das Werk : Architektur und Kunst = L'oeuvre : architecture et art
Band: 31 (1944)

Werbung

Nutzungsbedingungen

Die ETH-Bibliothek ist die Anbieterin der digitalisierten Zeitschriften auf E-Periodica. Sie besitzt keine Urheberrechte an den Zeitschriften und ist nicht verantwortlich für deren Inhalte. Die Rechte liegen in der Regel bei den Herausgebern beziehungsweise den externen Rechteinhabern. Das Veröffentlichen von Bildern in Print- und Online-Publikationen sowie auf Social Media-Kanälen oder Webseiten ist nur mit vorheriger Genehmigung der Rechteinhaber erlaubt. [Mehr erfahren](#)

Conditions d'utilisation

L'ETH Library est le fournisseur des revues numérisées. Elle ne détient aucun droit d'auteur sur les revues et n'est pas responsable de leur contenu. En règle générale, les droits sont détenus par les éditeurs ou les détenteurs de droits externes. La reproduction d'images dans des publications imprimées ou en ligne ainsi que sur des canaux de médias sociaux ou des sites web n'est autorisée qu'avec l'accord préalable des détenteurs des droits. [En savoir plus](#)

Terms of use

The ETH Library is the provider of the digitised journals. It does not own any copyrights to the journals and is not responsible for their content. The rights usually lie with the publishers or the external rights holders. Publishing images in print and online publications, as well as on social media channels or websites, is only permitted with the prior consent of the rights holders. [Find out more](#)

Download PDF: 16.01.2026

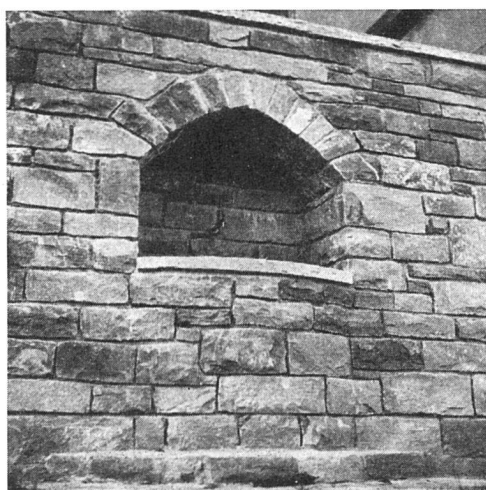
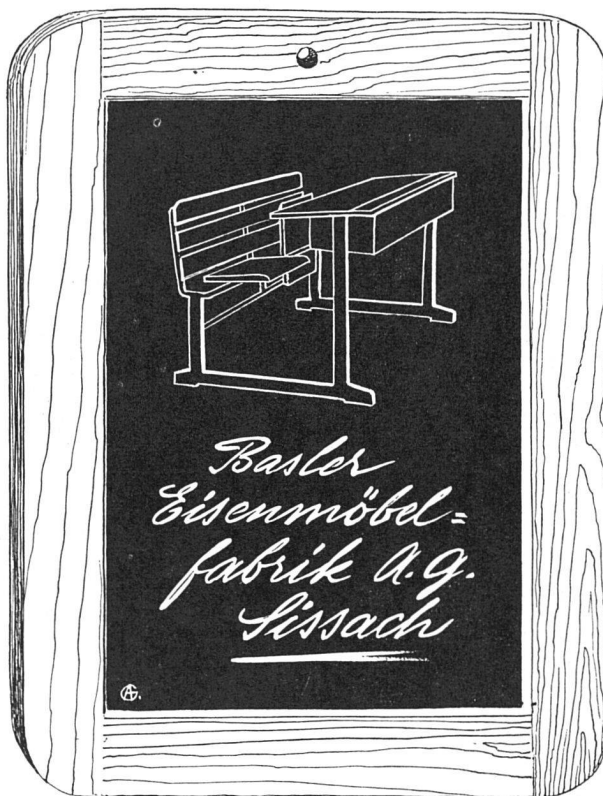
ETH-Bibliothek Zürich, E-Periodica, <https://www.e-periodica.ch>



Kachelöfen und Cheminées
Klinker und glasierte Baukeramik
Keramikschriften und Brunnen

GANZ & CIE. EMBRACH

KACHELOFENFABRIK UND
KERAMISCHE INDUSTRIE
TELEPHON (051) 96 22 62



Mauer- und Pflastersteine
Tritte und Abdeckplatten usw.
für Gartenanlagen

AG. Steinbruch Guber, Alpnach

Vermessungen

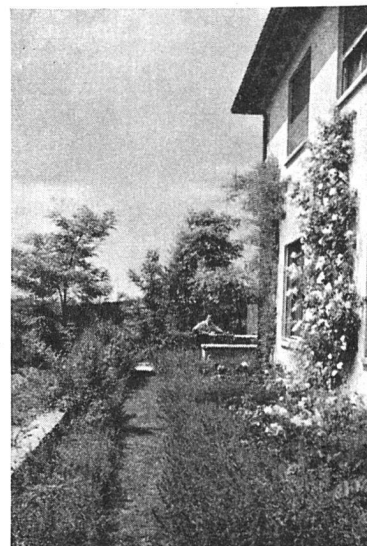
Pläne

Beratung

Landschafts-
gestaltung

Neuanlagen und
Renovationen

Eigenes reichhaltiges Pflanzenmaterial



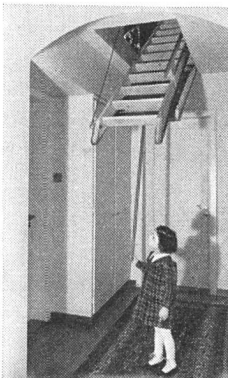
Gärten von
**F. HAGGENMACHER
WINTERTHUR**



MÖBELFABRIK
und INNENAUSBAU

**Klob,
Limberger**

Zürich-Altstetten
Saumackerstr. 33



SIEBER-

Pat.-Aufzug-Treppen und
-Leitern, die nicht zusam-
mengelegt werden müssen.

Allein-Lieferanten:

H. Sieber, Halde, Luzern
Telephon 2 04 56

W. Geisser, St. Gallen
St. Jakobstraße 97 Telephon 2 57 52

**Frutiger's Söhne, Ober-
hofen (Thun)** Telephon 5 93 05

Zu besichtigen an der Schweiz. Baumuster-Centrale, Zürich, Talstr. 9,
sowie Exposition permanente «Melrose», Lausanne, vis-à-vis Bahnhof

norm Ventilationseinsätze

norm Garagetore

norm Schuhroste

norm Estrichtreppen



norm
Lichtschachtroste



norm Kellerfenster



norm Brief- und Milchkasten



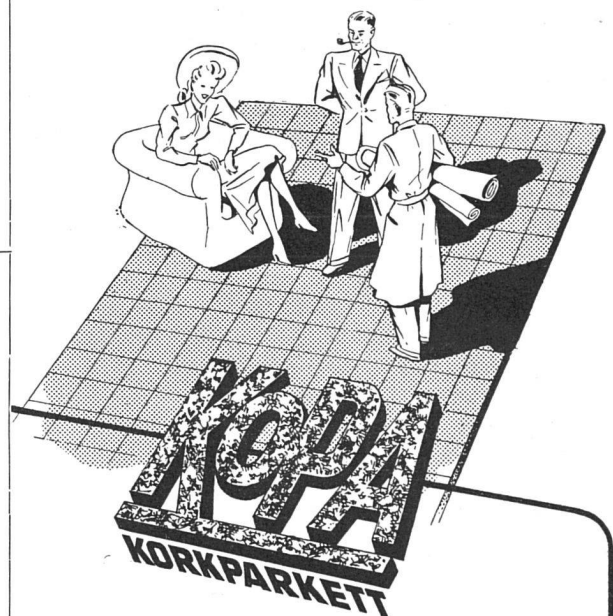
norm
Kohleneinwürfe

norm
Bauteile

**BILLIGER
BESSER
RASCHER**

Verlangen Sie unseren Katalog.

METALLBAU AG.
ZÜRICH-ALBISRIEDEN
TEL. 7 06 76.



ist der ideale Bodenbelag

für alle Wohnräume, Bureaux, Kir-
chen, Spitäler, Hotels, Restaurants,
Schulhäuser, Turnhallen usw.

KOPA ist leicht zu reinigen und hat sich seit über
10 Jahren hervorragend bewährt.

Wenden Sie sich bitte in allen Fragen der Bo-
denbelagsbranche an die 4 führenden Firmen

Hans Hassler & Co. AG., Aarau

mit ihren Wiederverkäufern in allen grösseren Ortschaften

BOSSART & CO. A. G., BERN
J. HALLENSLEBEN A. G., LUZERN
H. RUEGG-PERRY A. G., ZÜRICH