

Objektyp: **Advertising**

Zeitschrift: **Das Werk : Architektur und Kunst = L'oeuvre : architecture et art**

Band (Jahr): **30 (1943)**

PDF erstellt am: **21.09.2024**

Nutzungsbedingungen

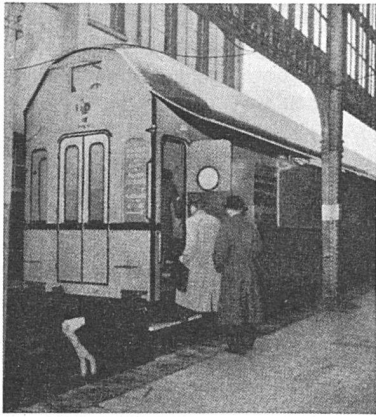
Die ETH-Bibliothek ist Anbieterin der digitalisierten Zeitschriften. Sie besitzt keine Urheberrechte an den Inhalten der Zeitschriften. Die Rechte liegen in der Regel bei den Herausgebern.

Die auf der Plattform e-periodica veröffentlichten Dokumente stehen für nicht-kommerzielle Zwecke in Lehre und Forschung sowie für die private Nutzung frei zur Verfügung. Einzelne Dateien oder Ausdrucke aus diesem Angebot können zusammen mit diesen Nutzungsbedingungen und den korrekten Herkunftsbezeichnungen weitergegeben werden.

Das Veröffentlichen von Bildern in Print- und Online-Publikationen ist nur mit vorheriger Genehmigung der Rechteinhaber erlaubt. Die systematische Speicherung von Teilen des elektronischen Angebots auf anderen Servern bedarf ebenfalls des schriftlichen Einverständnisses der Rechteinhaber.

Haftungsausschluss

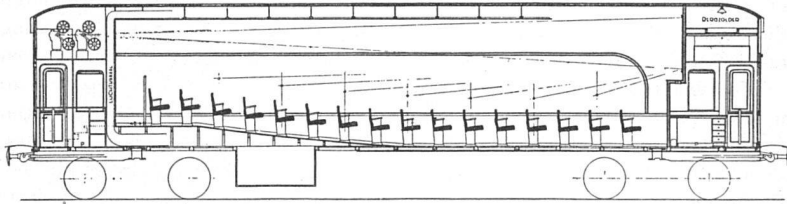
Alle Angaben erfolgen ohne Gewähr für Vollständigkeit oder Richtigkeit. Es wird keine Haftung übernommen für Schäden durch die Verwendung von Informationen aus diesem Online-Angebot oder durch das Fehlen von Informationen. Dies gilt auch für Inhalte Dritter, die über dieses Angebot zugänglich sind.



Aus Zeitschriften

Aus der letzten Nummer des «Bouwkundig Weekblad» (Dezember 1942). Das holländische Blatt konnte ab 1. Januar 1943 nicht mehr erscheinen.

Das Kino im Eisenbahnwagen.



herausgegeben, der durch eine außergewöhnlich sorgfältige Bearbeitung auffällt. Mauersteine, Kaminsteine, Isolier- und Bodenplatten, Deckensteine und -balken, Rolladenstürze, Sparkamine mit Zubehör sind nicht nur als Elemente mit ihren Abmessungen, sondern auch im Zusammenhang mit dem Bau aufgezeichnet. Dazu finden sich Daten über Gewicht, Verlademenge pro Wagen, Verbrauch per m³ oder per m² als Grundlagen der Preiskalkulation. In einem technischen Anhang werden einschlägige physikalische Begriffe wie Stein-, Mörtel-, Mauerfestigkeit, Wärmeschutz, Schallisolierung, auch Kamin-Querschnittbestimmungen leicht verständlich dargestellt. Das Format ist auf die Rocktasche abgestimmt, die typographische Gestaltung hat vor allem den direkten Weg auf das gesuchte Produkt vor Augen und im schwarz-roten Druck spürt man den gebrannten Ton. Eine ausgezeichnete Werbeschrift ist

zu einem Handbuch aus der Praxis für die Praxis geworden.

Der Schweizerische Ingenieur- und Architektenverein (SIA) hat im März dieses Jahres *Normen für die Berechnung und Ausführung von Mauerwerk aus natürlichen und künstlichen Bausteinen* festgelegt. Das Mauerwerk hat erst vor kurzem ein größeres wissenschaftliches Interesse gefunden, als es galt den Betonpfeiler so weit als möglich zu ersetzen. Voraussetzung dazu war die Möglichkeit, Stein und Mörtel höher als bisher üblich zu belasten. Dafür mußten die Grundlagen erst geschaffen werden. Die Normen sind Ergebnisse materialtechnischer Prüfungen und geben Richtlinien, bzw. Vorschriften über Struktur und Format der Bausteine, Zusammensetzung des Mörtels, minimale Größen für Lager- und Stoßflächen, Fugenstärken, zulässige Beanspruchungen usw. Sie tragen provisorischen Charakter, bis sie sich in der Praxis bewährt

haben. Von dieser aus gesehen dürfte der Abschnitt Mörtel zu theoretisch gefaßt sein. Mörtel wird heute auf drei Arten gemischt: nach Raumteilen, nach Gewichtsteilen oder nach Gewichts- und Raumteilen. Nur eine einfache und praktische Angabe kann diesem Wirrwarr ein Ende machen. Die Normen aber geben das Mischverhältnis in Kilo Bindemittel auf 1 m³ fertigen Mörtel ohne direkte Nennung der zugehörigen Wasser- und Sandquantitäten, die aus Tabellen auf dem Wege der Umrechnung zusammengestellt werden müssen. Die Architektengemeinschaft für das Zürcher Kantonsspital hat in ihren Arbeitsbeschreibung auf Grund zahlreicher Versuche an der EMPA die Mörtelmischung in Kilo Bindemittel auf 100 Liter Sand festgelegt, was sich bisher am Bau bewährt hat. Ähnliches gilt für die Angabe der Sandbeschaffenheit. Könnte die Fullersche Siebkurve nicht durch Symbolerläuterungen, besser noch durch eine Übersicht der Korngrößen mit deren prozentuellem Anteil am Ganzen dem Bauplatz näher gebracht werden? H. S.

Fernmeldetechnik

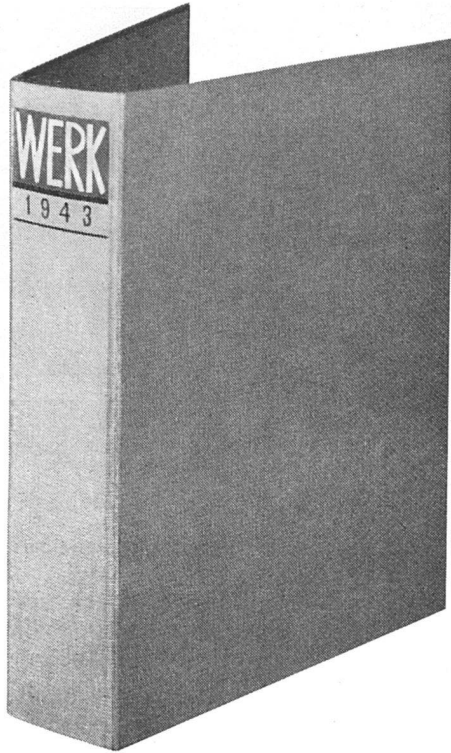
Die Firma Hasler AG. (Werke für Telephonie und Präzisionsmechanik), Bern, hat ihrem neueröffneten Büro an der Bahnhofstraße 108 in Zürich einen Ausstellungsraum angegliedert, wo die neuesten Erzeugnisse auf dem Gebiete der Fernmeldetechnik in Betrieb besichtigt werden können.

Berichtigung

Der Preis des in der Chronik von Nr. 11 des «Werk» besprochenen *Therma-Heizspiegels* (S. XIX und XXX) beläuft sich heute mit 20% Teuerungszuschlag auf Fr. 96.- und nicht mehr, wie fälschlicherweise angegeben, auf Fr. 80.-.

BAUE MIT NATURSTEIN

MARMOR- UND GRANITWERKE
GERODETTI & CIE. A.G., AARAU



Verlag und Redaktion haben sich entschlossen, eine

Einbanddecke

zum Einbinden des «WERK» mit geprägtem Buchrücken, in Rohleinen, zu schaffen. Diese kann beim Verlag bezogen werden zu **Fr. 3.50**
plus Wust und Porti

Wir besorgen Ihnen aber auch das

Einbinden der 12 Hefte

inklusive Einbanddecke zu **Fr. 11.50**
plus Wust und Porti

Ihre Bestellung oder Zustellung der 12 Hefte erwarten wir gerne. Fehlende Hefte können ergänzt werden zu Fr. 2.50 pro Heft.

VERLAG «WERK»

Buchdruckerei Winterthur AG.

Technikumstraße 83 Telephon 2 22 52

LEBENDIGES KUNSTHANDWERK

Die Zukunft der europäischen Kultur wird auf den Schlachtfeldern entschieden. Noch sind die Kräfte, die schöne Dinge gestalten, nicht voll entfaltet. Sie verarbeiten die Ideen der großen Zeit und formen aus ihr heraus morgen kunsthandwerkliche Stücke von besonderer Reife und Ausgeglichenheit. Dann stehen diese auch wieder im Wettbewerb mit kunstgewerblichen Erzeugnissen aller Kulturländer – zur Auswahl durch den Handel Europas – wie seither auf der



REICHSMESSE LEIPZIG

Auch in der Messepause Auskünfte durch die Schweizer Geschäftsstelle des Reichsmesseamts in Leipzig, Zürich, Bahnhofstr. 77

G. Labitzke Erben

LOSALIN

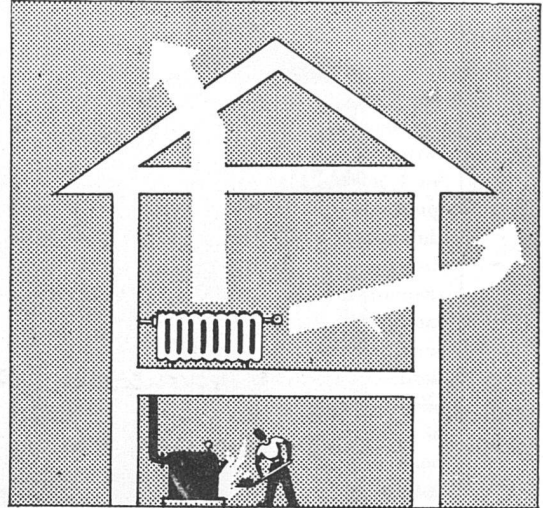
↑ Plastikmassen
Mattfarben
Isolieranstriche
Grundierungen etc.

Farben- u. Lackfabrik

ZÜRICH-ALTSTETTEN

Telephon 5 52 22 - 25

Muss das so sein?



Die Wärme steigt! Sie entweicht durch das Dach

**Eine wirklich grosse,
sofort feststellbare Einsparung**
wird nur durch richtige Dachisolierungen erreicht!

Unverbindliche Beratung und Kostenvoranschläge

GLASFASERN A.-G.

Telephon 7 44 46 **ZÜRICH** Nüscherstr. 30

Frans Masereel

DESTINS 1939 - 1940 - 1941 - 1942

44 Tuschzeichnungen

Masereel nimmt das Thema der „Desastres de la Guerra“ von Goya für die Gegenwart auf. Ein dichterischer Mensch und echter Künstler stellt die Schrecken des Krieges mit einer Kraft dar, daß sie im Betrachter über die Erschütterung hinaus ein beglückendes Gefühl hervorrufen: weil sich auch noch in der Zerstörung des Lebens dieses Leben selber großartig manifestiert. „Das Werk“

Kart. Fr. 12.50

Eric de Montmollin

DAS GESICHT CHINAS

Mit 42 Illustrationen

Der Neuenburger Gelehrte schildert in einem Essay, den man vom ersten bis zum letzten Wort mit Spannung und Freude liest, und mit 42 Bildern das Antlitz Chinas, wie es die Natur und die tausendjährige Arbeit des Menschen gestaltet hat. Die Bilder ergänzen den Text in einer Weise, die man als vorbildlich bezeichnen möchte. „Neue Zürcher Zeitung“

Geb. Fr. 10.-, kart. Fr. 8.-

In allen Buchhandlungen erhältlich

VERLAG OPRECHT ZÜRICH

KUNSTHALLE BASEL

Weihnachts-Ausstellung der Basler Künstler

Gedächtnis-Schau für Franz Marent

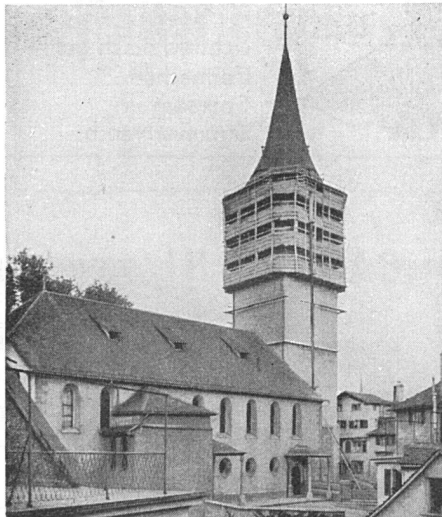
(† 17. Dezember 1918)

8. DEZEMBER 1943 BIS 9. JANUAR 1944

Blitz-Gerüste

ohne Stangen (System E. Schärer)

für Renovationen, Neu- und Umbauten bei Kirchen,
Türmen, Fabriken, Villen, Geschäftshäusern etc.



für:
Maurer
Stein-
hauer
Spengler
Maler
etc.

Spezial-
gerüste

Fahr-
gerüste

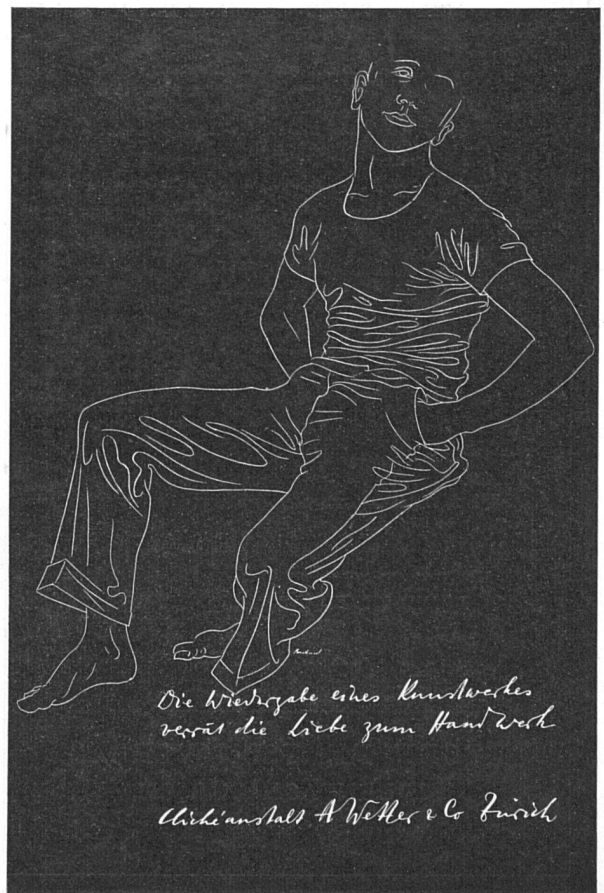
Decken-
gerüste

Kirche
St. Peter,
Zürich

Gerüstgesellschaft AG., Zürich 9

Grundstraße 10

Telephon 552 09



Neue Rentsch-Bücher

Gotthard Jedlicka

TOULOUSE-LAUTREC

Mit einer farbigen Tafel und 112 ganzseitigen Abbildungen - Zweite, ergänzte Auflage
340 S. Text. Ein Quartband in Leinen geb. Fr. 32.-

Es ist Gotthard Jedlicka mit diesem Buch über den großen französischen Zeichner und Maler eine jener Biographien gelungen, die alle anderen überflüssig machen, weil sie alles enthalten: das Tatsächliche und das Unwägbare, das Biographische und das Wertende. - Sein Buch ist ein erschütterndes Dokument. Das kurze Leben Lautrecs, erregend dargestellt wie eine Novelle, spielt sich, mit allen ihm anhaftenden grotesken Zügen, wahrhaft heldenmäßig vor dem Leser ab.

Eduard Korrodi

GEISTESERBE DER SCHWEIZ

Schriften von Albrecht von Haller bis zur Gegenwart
432 Seiten. In Leinen Fr. 11.50, in Halbleder Fr. 18.-

Die zweite Auflage, eben erschienen, ein fast neues Buch, das bis zur Gegenwart vordringt, verstärkt die Kette der glanzvollen Geister, die die Weltweite der geistigen Schweiz mitbesimmt haben.

WINCKELMANN von GOETHE

Mit einer Einleitung von Ernst Howald
156 Seiten. Geheftet Fr. 4.50, gebunden Fr. 6.-

Es ist das herrliche Bildnis des Johannes Winckelmann, in dem Goethe die Meisterschaft seiner Menschendarstellung in höchster Vollendung entfaltet und das darum zu den großartigsten Charakterbildwerken gehört, über welche die deutsche Literatur verfügt. Nie ist von einem bedeutenden Mann menschlicher - im humanistischen Sinne, nie männlicher und würdiger gesprochen worden.

Neuaufgabe

ICH LIEBE DICH

Briefe des Herzens

Auswahl, Vorrede und Geleitworte von Julia Gehrig
480 S. In Ln. Fr. 12.50, in Halbpergament Fr. 14.80

Manchmal meint man beim Lesen, die Buchstaben müßten erröten oder wie Licht erglühen, weil sich hier das rauschende Blut in den Adern zu Geist und Licht verwandelt hat, und wenn auch über den geschlossenen Augen der Liebenden längst Blumen blühen, so spüren wir gleichwohl das unsterbliche Leben dieser Versunkenen.

Emmy Ball-Hennings

In allen Buchhandlungen

EUGEN RENTSCH VERLAG
ERLENBACH-ZÜRICH

PRO ARTE

Die gediegene, reich bebilderte Schweizerische Kunstzeitschrift mit zahlreichen Beiträgen über alte und moderne Plastik und Malerei, über historische und aktuelle Kunstfragen und mit dem umfangreichen Anhang (Ausstellungs- und Buchbesprechungen, Auktionen, Kunstnachrichten, Gedenktage). Verschiedene Sondernummern. Erscheint monatlich.

REVUE D'ART

KUNSTZEITSCHRIFT

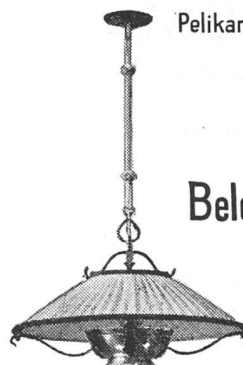
Paul Eberth & Co.

Pelikanstr. 9

Zürich



Beleuchtungskörper



Lichttechnisch gut
Formschön
Sparsam im
Stromverbrauch.



CARL HOHL'S ERBEN

Dachpappenfabrik

Zürcherstr. 207a St. Gallen Telephon 2 78 08

- Gußasphaltbeläge für Straßen, Plätze, Flachdächer, Terrassen, Fabrikböden
- Teer-Asphalt-Makadambeläge für Gartenwege
- Dachpappen, Klebemassen, Isoliermaterialien
- Karbolineum
- Teer-, Asphalt- und Bitumen-Produkte

BACKSTEINE			
und ZIEGEL von			
Keller & Cie. AG. PFUNGEN		Ziegelei Paradies Station SCHLATT	
Dachziegelwerk FRICK		Ziegelfabrik KÖLLIKEN AG.	



Rostfreie

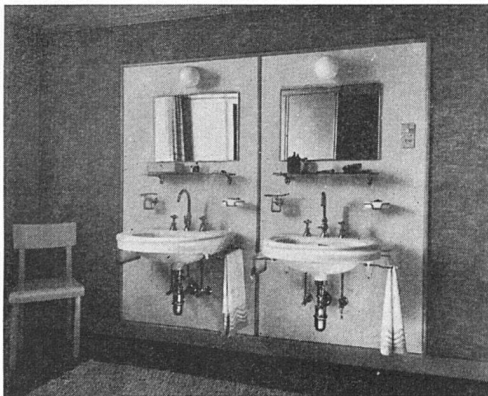
Chromstahl-Spültische

in der zweckmäßigen, schönen Ausführung

Ihr Sanitär-Installateur schätzt FRANKE-Spültische wegen der sauberen Montagemöglichkeit. Er weiß Ihnen gerne Rat.

Walter Franke . Metallwarenfabrik . Aarburg (Aargau)

Spezialfabrik für Chromstahlverarbeitung



GLANZ Eternit

Hübscher und zweckmäßiger Wandschutz hinter Toiletten. Die leicht rein zu haltenden Platten sind in verschiedenen Farbmustern erhältlich. – Rasche und saubere Montage.

GLANZ-ETERNIT A.G. NIEDERURNEN Tel. 4 16 71



Terrazzo- und Jurasitwerke AG.
Bärschwil

Telephon Laufen 7 91 11

Edelputzmaterial «Jurasit»

Ausschließlich mit wasserabweisender Eigenschaft, in über 500 Nuancen erhältlich, matte und intensive Farben. Für gekratzte Putze, Kellen- oder Besenwurf, alle andern Putzarten.

Hervorragend bewährte Produkte.

Keim sche
MINERALFARBEN

wetterfest und lichtecht. seit 50 Jahren anerkannt bestes Material für farbige Fassaden.
 Man hüte sich vor Nachahmungen

CHR. SCHMIDT SÖHNE
 Zürich 5 Hafnerstrasse 47

Vient de paraître:
Maurice Barraud
8 REPRODUCTIONS
 en 4 couleurs

Texte liminaire de l'artiste
 Bel Album 28 x 35 cm. . . . 24.-

Chez tous les bons libraires

LIBRAIRIE DE L'UNIVERSITÉ *uf* FRIBOURG

C. Bittig-Dirr & Co. Dietikon

STEIN- UND BETONWERKE

Fassadenverkleidungen in Natur- oder geschliffenem Hartkunststein - Treppen - Bodenbeläge - Alle Granitarbeiten für Hochbau- und Gartenanlagen - Eigene Steinbrüche - Sägewerk - Dunkler Buseno-Granit - Arbino-Marmor
 Rohe Granitplatten

KORK

Marke **Frigorit**

KORKSTEINWERKE A.G.
KÄPFNACH - HORGEN