

Zeitschrift: Das Werk : Architektur und Kunst = L'oeuvre : architecture et art
Band: 30 (1943)

Werbung

Nutzungsbedingungen

Die ETH-Bibliothek ist die Anbieterin der digitalisierten Zeitschriften auf E-Periodica. Sie besitzt keine Urheberrechte an den Zeitschriften und ist nicht verantwortlich für deren Inhalte. Die Rechte liegen in der Regel bei den Herausgebern beziehungsweise den externen Rechteinhabern. Das Veröffentlichen von Bildern in Print- und Online-Publikationen sowie auf Social Media-Kanälen oder Webseiten ist nur mit vorheriger Genehmigung der Rechteinhaber erlaubt. [Mehr erfahren](#)

Conditions d'utilisation

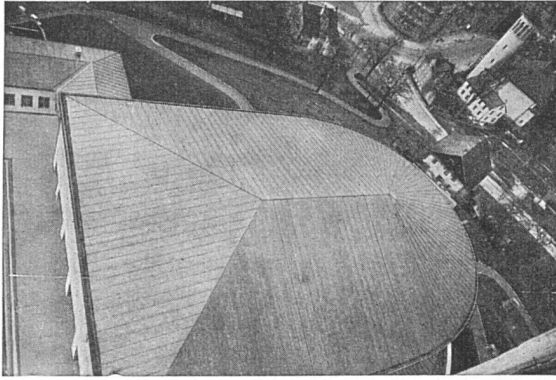
L'ETH Library est le fournisseur des revues numérisées. Elle ne détient aucun droit d'auteur sur les revues et n'est pas responsable de leur contenu. En règle générale, les droits sont détenus par les éditeurs ou les détenteurs de droits externes. La reproduction d'images dans des publications imprimées ou en ligne ainsi que sur des canaux de médias sociaux ou des sites web n'est autorisée qu'avec l'accord préalable des détenteurs des droits. [En savoir plus](#)

Terms of use

The ETH Library is the provider of the digitised journals. It does not own any copyrights to the journals and is not responsible for their content. The rights usually lie with the publishers or the external rights holders. Publishing images in print and online publications, as well as on social media channels or websites, is only permitted with the prior consent of the rights holders. [Find out more](#)

Download PDF: 03.04.2026

ETH-Bibliothek Zürich, E-Periodica, <https://www.e-periodica.ch>



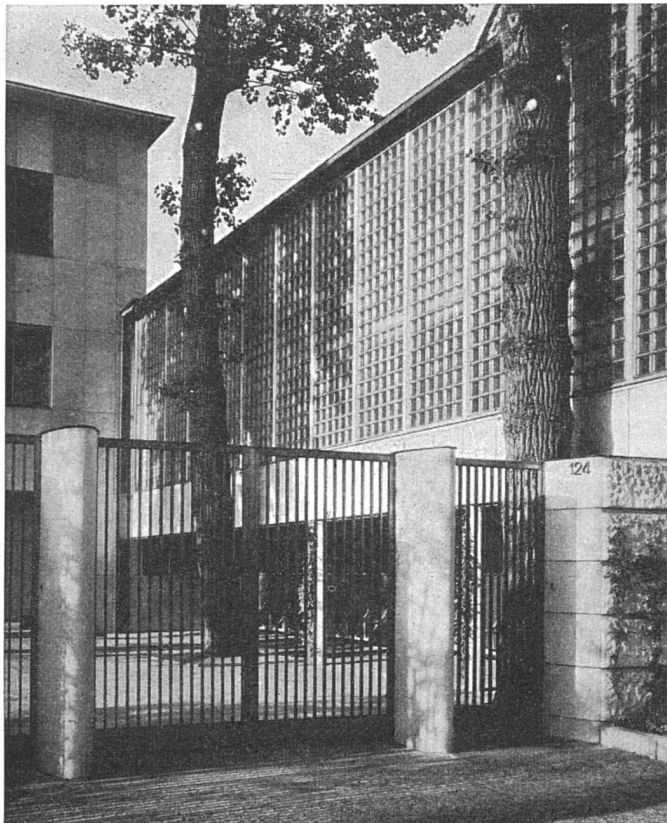
Jakob Scherrer, Zürich 2

Allmendstraße 7 Telefon 5 79 80

Spenglerei

Kittlose Verglasungen, Bleirohrfabrik
Gitterroste

Kupferbedachung
Kirche Zürich-Wollishofen



ROB. LOOSER & CIE

Badenerstraße 41 Telefon 3 72 95

ZÜRICH

Luxfer

Glashohlsteine Nr. 160 R

Glaswand im Verwaltungsgebäude der Firma
Hoffmann, La Roche & Cie., Basel

Nähere Angaben über unsere Kon-
struktionen im Schweizer Baukata-
log, Seiten 260/261



FRÄNKEL + VOELLMY

BASEL

MÖBEL . WERKSTÄTTEN FÜR DEN INNENAUSBAU

Moderne Möbel so zu gestalten, daß sie nicht nur be-
quem und praktisch sind, sondern auch ästhetisch befrie-
digen, ist keine leichte Aufgabe. – Das Bild zeigt, wie
ein gutes, einzelnes, antikes Stück (Kommode) einem
modernen Raum einen besonderen Reiz verleihen kann.

POLSTERARBEITEN . VORHÄNGE . TEPPICHE

BASEL

SANDREUTER + CO



J. Spiegel's Erben, Zürich

Albisriederstraße 80, Telefon 7 05 30

Größte Spezialfabrik für Buffetanlagen, Bar-Buffer

Café- und Tea-room-Einrichtungen,
Spülungen, Kühlschränke, Kälte-Isolierungen

Unverbindliche Beratung und Kostenvoranschläge

Die schönsten und besten **Klinker**

in frohen Farbtönen,
geflammt und in vielen Formaten, liefert

A.-G. Verblendsteinfabrik Lausen

HEINRICH WAGNER & CO

Verkauf: Dufourstrasse 48 Tel. 4 67 96
Fabrik: Vulkanstrasse 108 Tel. 5 56 69

ZÜRICH

Unsere Spezialgebiete

Fabrikation von Qualitätsfarben und Grundierungen auf Nitro-, Kunstharz- und Chlorkautschukbasis, zum Streichen, Spritzen, Tauchen, luft- und ofentrocknend, für sämtliche **Bauarbeiten, Holz- und Eisenkonstruktionen.**

Desinfex, die hygienische Spezial-Pissoir-Emailfarbe, einfach in der Anwendung und im Unterhalt. Referenzen städtischer Betriebe und führender Großindustrien.

LYRA-ORLOW

Lyra "ORLOW" № 6500-HE

*Zeichenstifte für Atelier und Büro. fruchtigste, tiefschwarz-schreibende Mine
hervorragend bewährt im Lichtpausverfahren*

LYRA-ORLOW-BLEISTIFTFABRIK NÜRNBERG