

Zeitschrift: Das Werk : Architektur und Kunst = L'oeuvre : architecture et art
Band: 30 (1943)

Werbung

Nutzungsbedingungen

Die ETH-Bibliothek ist die Anbieterin der digitalisierten Zeitschriften auf E-Periodica. Sie besitzt keine Urheberrechte an den Zeitschriften und ist nicht verantwortlich für deren Inhalte. Die Rechte liegen in der Regel bei den Herausgebern beziehungsweise den externen Rechteinhabern. Das Veröffentlichen von Bildern in Print- und Online-Publikationen sowie auf Social Media-Kanälen oder Webseiten ist nur mit vorheriger Genehmigung der Rechteinhaber erlaubt. [Mehr erfahren](#)

Conditions d'utilisation

L'ETH Library est le fournisseur des revues numérisées. Elle ne détient aucun droit d'auteur sur les revues et n'est pas responsable de leur contenu. En règle générale, les droits sont détenus par les éditeurs ou les détenteurs de droits externes. La reproduction d'images dans des publications imprimées ou en ligne ainsi que sur des canaux de médias sociaux ou des sites web n'est autorisée qu'avec l'accord préalable des détenteurs des droits. [En savoir plus](#)

Terms of use

The ETH Library is the provider of the digitised journals. It does not own any copyrights to the journals and is not responsible for their content. The rights usually lie with the publishers or the external rights holders. Publishing images in print and online publications, as well as on social media channels or websites, is only permitted with the prior consent of the rights holders. [Find out more](#)

Download PDF: 10.01.2026

ETH-Bibliothek Zürich, E-Periodica, <https://www.e-periodica.ch>

Der *Durisol*-Bau im öffentlichen Bauwesen

Die DURISOL-Methode hat die Leichtbauplatte zu einem selbständigen Grundelement einer neuen Bauweise gemacht. Die Selbständigkeit der DURISOL-Platte geht so weit, daß sie durch einfaches Einfügen in ein tragendes Skelett Außenwände, Innenwände, Unterböden, Decken und Unterdächer, also vollständige Raumumhüllungen bildet.

Eine solche Erweiterung der Verwendbarkeit des Leichtbaustoffes war nur dadurch möglich, daß ihm zu seinen seit jeher geschätzten Eigenschaften der guten Isolierfähigkeit und des geringen Raumgewichtes ganz neue Qualitäten erteilt worden sind.

Durch die Verwendung von Zement und die richtige Wahl des isolierenden Grundstoffes sowie eine angemessene Fabrikationsmethode erhält die DURISOL-Platte eine zuverlässige statisch wirksame Festigkeit, so daß sie verhältnismäßig breite Fachwerksöffnungen freitragend überspannt.

Die gleichen Maßnahmen erzielen die durchgeprobte Wetterbeständigkeit der Platte und ihre feuerhemmenden Eigenschaften. Sie bildet wettersichere und wärmehaltende Außenwände ohne jegliche zusätzliche Überkleidungen und selbst dünne DURISOL-Beläge setzen äußern Feuerangriffen unüberwindliche Schranken.

Die Bearbeitbarkeit durch Zimmermannswerkzeug und Schleifstein ermöglicht die Ausbildung von so genau ausgeformten Fugenprofilen, daß die einzelnen Platten mit trockenen elastischen Einlagen zu wind- und wasserdichten Verbänden ineinander verfugt werden können. Diese Verbände lassen sich selbstverständlich wieder lösen ohne daß die Fugen oder das Ganze der Platte zu leiden haben. So wie man sonst das Mobiliar von gewohnten Standorten weghebt und versetzt, so können im DURISOL-Bau ganze Wände oder Wandteile herausgehoben und versetzt werden.

Diese Beweglichkeit verbirgt sich hinter einer soliden Konstruktion, die den Charakter des Definitiven und Wohnlichen an keiner Stelle antastet.

Dadurch eröffnen sich ganz neue Wege zur Lösung von Bauproblemen. Insbesondere der öffentlichen Verwaltung sind durch die Entwicklungsrichtungen des modernen Lebens eine Reihe neuer Bauaufgaben zugewachsen, für welche die DURISOL-Methode angemessene Lösungsmöglichkeiten bietet.

Die moderne Lebensweise mit ihrer zunehmenden Mechanisierung erzeugt ein sich steigendes Bedürfnis nach Betätigung brach gelegter Bewegungsmöglichkeiten des menschlichen Körpers. Die Forderung nach Erstellung neuer TURNHALLEN UND ÜBUNGSRÄUMEN aller Art ergeht immer dringlicher an die Gemeinwesen.

SALBAUTEN IN DURISOL-AUSFÜHRUNG

für derartige Zwecke können infolge des geringen Gewichtes und der leichten Transportierfähigkeit der Bauelemente selbst auf solchem Baugrund erstellt werden, der für andere Methoden wegen geringer Tragfähigkeit oder schwieriger Zufahrt nicht in Frage kommt. Die Versetzbarkeit des Bau-

werkes macht es sogar lohnend temporär zur Verfügung stehendes Gelände zu benutzen.

Die gute Atmung der verhältnismäßig dünnen und porösen Wände erzeugt eine gesunde Atmosphäre für die Übungen und die gute Isolierung der Umhüllung hält äußere Wärme und Frost ab und ergibt äußerst ökonomische Heizungsverhältnisse.

SCHULBAUTEN IN DURISOL

können für konkret vorliegende Bedürfnisse ausgeführt werden, ohne deswegen mit der zukünftigen Entwicklung der Schulgemeinde in Konflikt zu kommen. Erweiterungen eines DURISOL-Baues haben nicht kostspielige Durchbrüche, Abfangungen und Anschlüsse zur Voraussetzung, sie sind nicht viel mehr als eine Weiterführung des ursprünglichen Bauvorganges, da nicht nur Innenwände, sondern auch die Außenwandungen verlustlos versetzt werden können. Auch Verkleinerungen oder Vergrößerungen einzelner Innenräume vollziehen sich durch einfaches Versetzen von Wänden. Klassenzimmer lassen sich also dem Wechsel der Schülerzahl anpassen.

SANATORIEN UND SPITÄLER

als Komplexe von DURISOL-PAVILLONS nutzen alle gesundheitsbefördernden Vorteile einer aufgelockerten naturverbundenen Anlage aus und verknüpfen sie mit der Zweckmäßigkeit der zentralisierten Anstalt.

Die Leichtigkeit und die wärmehaltenden Eigenschaften der DURISOL-Platte ermöglichen die Anlage von Korridorsystemen zur Zusammenfassung der zerstreut angeordneten Einzelhäuser ohne die Wärmeökonomie oder die Reinhaltung zu gefährden. Außerdem ermöglicht das DURISOL-Material die Ausbildung feuersicherer Einrichtungen, unter Bewahrung des freundlichen und lichten Charakters.

Durch die Möglichkeit der problemlosen Auswechslung der Platten, können die mit gesundheitsgefährdenden Elementen gesättigten Räume oder Pavillons ohne große Veranstaltungen ausgetauscht und ersetzt werden.

BUREAU-ANLAGEN UND VERWALTUNGSGEBAUDE

in der DURISOL-Bauweise verschaffen dem arbeitenden Personal die gesunden Lebensbedingungen naturverbundener Arbeitsräume und den organisierenden Stellen, die Möglichkeit einen übersichtlichen, anpassungsfähigen Betrieb durchzubilden. Die Umwandbarkeit der Innenteilung im DURISOL-Bau gestattet die Umformung der Raumverhältnisse ohne Verletzung der ästhetischen Gesetze und ohne Behinderung eines rationellen Verkehrs.

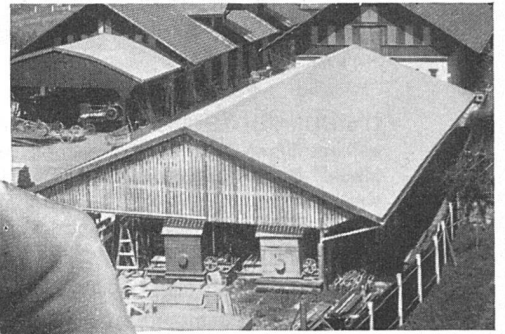
In zahllosen Fällen, wo die sich stets deutlicher bemerkbar machende Sehnsucht nach einer Erlösung von der Schwere der Mauer nach neuen Formen des Arbeitsraumes, der Heilstätte, der Siedlung oder anderer Unterkünfte sucht, bietet die DURISOL-Bauweise praktische und gefällige Lösungen.

Durisol A. G. für Leichtbaustoffe Dietikon

Tel. 91 86 66

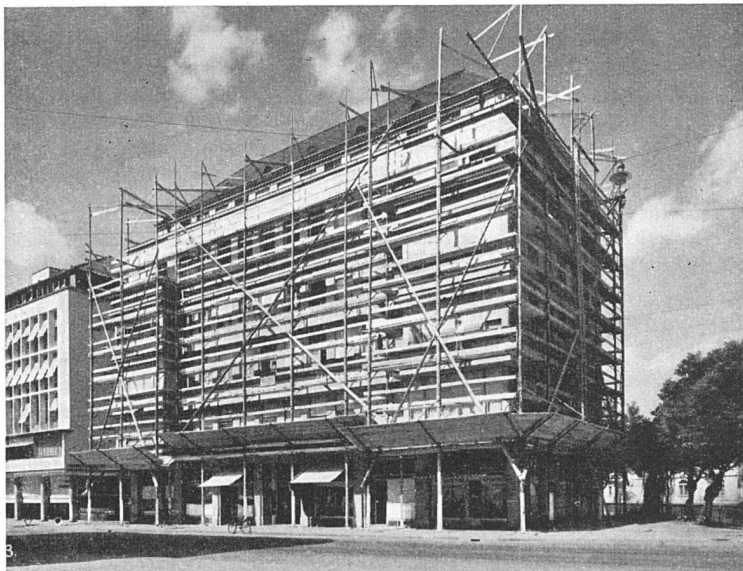
Für Bedachungen und Verkleidungen die billige teerfreie Spezial-Dachpappe

Lothse



MEYNADIER

MEYNADIER & CIE. A.-G., ZÜRICH
Fabrik und Bureaux Zürich-Altstetten, Vulkanstr. 110
Zweigniederlassung Bern, Seidenweg 24



Gerüst am Bleicherweg

AG. Heinr. Hatt-Haller Zürich



**HOCH- u. TIEFBAU-
UNTERNEHMUNG**