

Zeitschrift: Das Werk : Architektur und Kunst = L'oeuvre : architecture et art
Band: 30 (1943)

Werbung

Nutzungsbedingungen

Die ETH-Bibliothek ist die Anbieterin der digitalisierten Zeitschriften auf E-Periodica. Sie besitzt keine Urheberrechte an den Zeitschriften und ist nicht verantwortlich für deren Inhalte. Die Rechte liegen in der Regel bei den Herausgebern beziehungsweise den externen Rechteinhabern. Das Veröffentlichen von Bildern in Print- und Online-Publikationen sowie auf Social Media-Kanälen oder Webseiten ist nur mit vorheriger Genehmigung der Rechteinhaber erlaubt. [Mehr erfahren](#)

Conditions d'utilisation

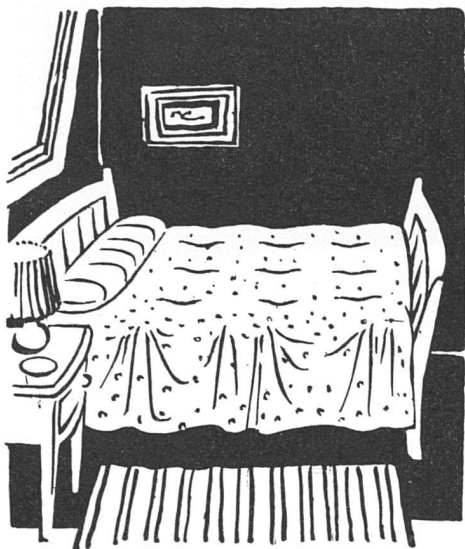
L'ETH Library est le fournisseur des revues numérisées. Elle ne détient aucun droit d'auteur sur les revues et n'est pas responsable de leur contenu. En règle générale, les droits sont détenus par les éditeurs ou les détenteurs de droits externes. La reproduction d'images dans des publications imprimées ou en ligne ainsi que sur des canaux de médias sociaux ou des sites web n'est autorisée qu'avec l'accord préalable des détenteurs des droits. [En savoir plus](#)

Terms of use

The ETH Library is the provider of the digitised journals. It does not own any copyrights to the journals and is not responsible for their content. The rights usually lie with the publishers or the external rights holders. Publishing images in print and online publications, as well as on social media channels or websites, is only permitted with the prior consent of the rights holders. [Find out more](#)

Download PDF: 15.01.2026

ETH-Bibliothek Zürich, E-Periodica, <https://www.e-periodica.ch>



Vom idealen Bettzeug

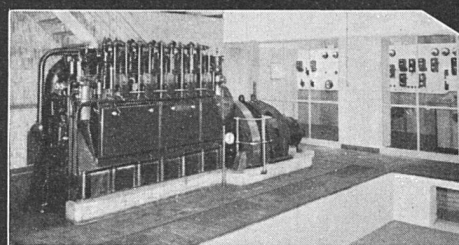
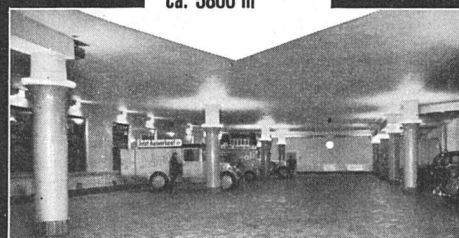
erwarten wir nicht nur Bequemlichkeit und Wärme, es soll auch eine Zierde des Schlafraumes sein.

Unsere bewährte Flachdecke, mit einem hübschen Überzug oder Überwurf bedeckt, gibt dem Bett ein gefälliges Aussehen.

Praktisch und schön zugleich ist das gute Bettzeug von

Schoop

Zürich, Usterstr. 5, Tel. 3 46 10



GrW HW

Asphalt Emulsion AG

Unternehmung für wasserdichte Beläge

Zürich
Löwenstrasse 11
Telefon 5 88 66

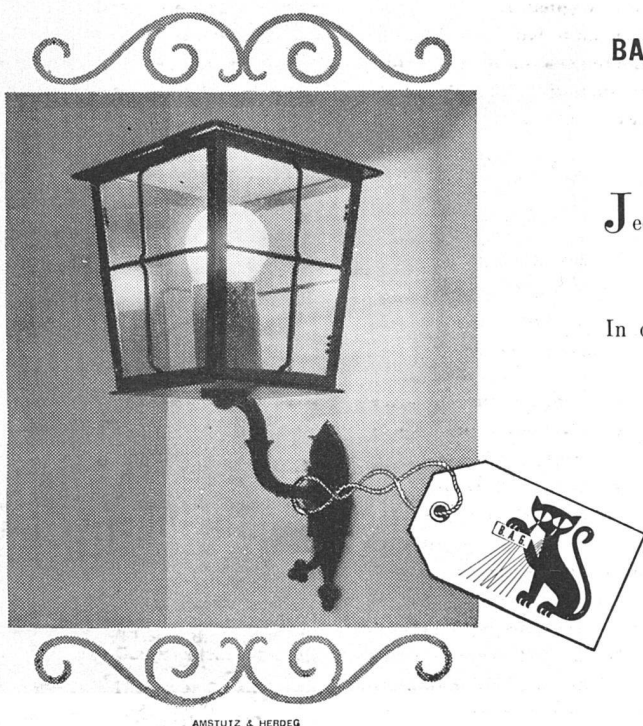
Specker & Ciola / Zürich

Weitere Referenzen für Isolationen gegen Grundwasser:

Warenhaus Ober, Zürich, I.-III. Etappe	3100 m ²
Schweiz. Rückversicherungsgesellschaft, Zürich	1500 m ²
Gewerbeschulhaus, Zürich	6000 m ²
Volksbanhaus, Zürich	3000 m ²
Seidentrocknungsanstalt, Zürich	1300 m ²
Spar- und Leihkasse, Thun	1500 m ²
„Vita“ Lebensversicherungs-Aktiengesellschaft, Zürich	1300 m ²
„Viktoriahaus“, Zürich	1400 m ²
„Haus zum Schanzeneck“, Zürich	1600 m ²
„Vita“ Basilese, Lugano	2300 m ²
Schweiz. Lebensversicherungs- und Rentenanstalt, Zch.	4500 m ²
„Zürich“ Unfall, Zürich	1000 m ²
Kongreßgebäude, Zürich	2300 m ²
Hallenschwimmbad, Zürich	2200 m ²
Konsum - Verein, Zürich	1500 m ²
Maag-Zahnäder A.-G., Zürich	1600 m ²
Albiswerk A.-G., Zürich	1100 m ²
Amtshaus V, Zürich	800 m ²
St. Gallische Kreditanstalt, St. Gallen	800 m ²

Gerade die vielen Einzelstücke mit ihren verschiedenen Grössen erfordern eine Unzahl von Etuis: in einem Besteck-einbau haben Sie alle schön geordnet beisammen und wissen immer, ob keines fehlt!

A. Rüdüsühli-Bruderer
Etuisfabrik - Besteckeinbauten
Bühler (App.) Tel. (071) 9 22 19



AMSTUTZ & HERDEG

BAG — Leuchtkörper für besseres Licht

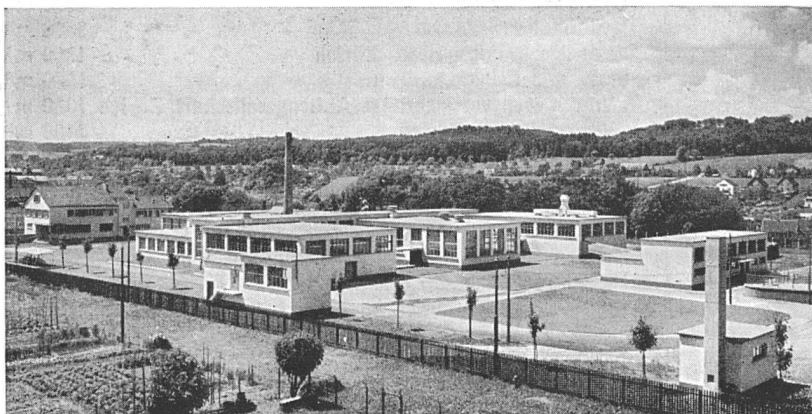
Jedes Heim gewinnt durch die glückliche Wahl der Beleuchtungskörper.

In der Fachwelt geniessen **BAG**-Modelle den Ruf *formal, qualitativ und lichttechnisch* allen Anforderungen zu genügen.

ERHÄLTICH IN ALLEN FACHGESCHÄFTEN

B.A.G.

BRONZEWARENFABRIK AG. TURGI



WALO BERTSCHINGER

Bauunternehmung Zürich
Abteilung Spezialbetonbeläge

Schlachthausanlage Schaffhausen
Böden in Kieserlingbeton

153