

**Zeitschrift:** Das Werk : Architektur und Kunst = L'oeuvre : architecture et art  
**Band:** 30 (1943)  
**Heft:** 1

## Inhaltsverzeichnis

### Nutzungsbedingungen

Die ETH-Bibliothek ist die Anbieterin der digitalisierten Zeitschriften auf E-Periodica. Sie besitzt keine Urheberrechte an den Zeitschriften und ist nicht verantwortlich für deren Inhalte. Die Rechte liegen in der Regel bei den Herausgebern beziehungsweise den externen Rechteinhabern. Das Veröffentlichen von Bildern in Print- und Online-Publikationen sowie auf Social Media-Kanälen oder Webseiten ist nur mit vorheriger Genehmigung der Rechteinhaber erlaubt. [Mehr erfahren](#)

### Conditions d'utilisation

L'ETH Library est le fournisseur des revues numérisées. Elle ne détient aucun droit d'auteur sur les revues et n'est pas responsable de leur contenu. En règle générale, les droits sont détenus par les éditeurs ou les détenteurs de droits externes. La reproduction d'images dans des publications imprimées ou en ligne ainsi que sur des canaux de médias sociaux ou des sites web n'est autorisée qu'avec l'accord préalable des détenteurs des droits. [En savoir plus](#)

### Terms of use

The ETH Library is the provider of the digitised journals. It does not own any copyrights to the journals and is not responsible for their content. The rights usually lie with the publishers or the external rights holders. Publishing images in print and online publications, as well as on social media channels or websites, is only permitted with the prior consent of the rights holders. [Find out more](#)

**Download PDF:** 28.04.2026

**ETH-Bibliothek Zürich, E-Periodica, <https://www.e-periodica.ch>**

## Inhalt

|                   |  | Seite  |
|-------------------|--|--------|
| Gotthard Jedlicka | Bonnard und Matisse  | 1      |
| W. Wartmann       | „Die junge Schweiz.“ Ein Begleitwort zur Ausstellung im Zürcher Kunsthaus        | 6      |
| Walter Kern       | „Die junge Schweiz“  | 8      |
| Pierre Courthion  | Le mouvement artistique en Suisse romande  | 11     |
| Alfred Roth       | Die Verordnung zum Schutze des Greifensees                                       | 17     |
| P. Kläui          | Grundbesitz und Hoheitsrechte im Greifenseegebiet                                | 24     |
| Alfred Roth       | Jugendherberge Fällanden, von E. Roth, Architekt BSA                             | 26     |
| A. Furrer         | Was ist eine Jugendherberge ?  | 30     |
| W. von Matthey    | „Unsere Wohnung.“ Aus Anlaß der Werkbund-Ausstellung im Kunstgewerbemuseum Basel | 31     |
| Chronik           | Ausstellungen  | X      |
|                   | Wettbewerbe  | XVIII  |
|                   | Tagungen und Vorträge  | XXII   |
|                   | Verbände   | XXII   |
|                   | Bauchronik   | XXIV   |
|                   | Bücher   | XXVI   |
|                   | Kunstnotizen   | XXVIII |
|                   | Vom Kunstmarkt   | XXX    |
|                   | Zeitschriften im Austausch   | XXXII  |
|                   | Technische Mitteilungen  | XXXII  |

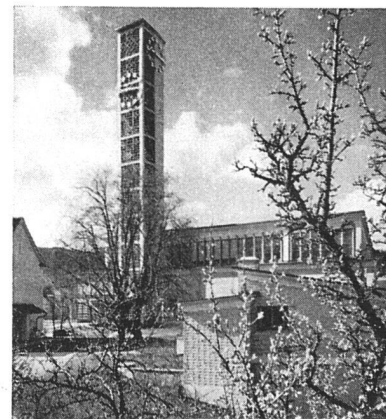
Mitarbeiter des Januarheftes: Dr. G. Jedlicka, Professor für Kunstgeschichte an der Universität Zürich; Alfred Roth, Architekt BSA, Zürich; Pierre Courthion, écrivain, Genève; Franz Fischer, Bildhauer, Zürich; Arnold Furrer, Assistent am Bebauungsplanbüro der Stadt Zürich; Walter Kern, Direktor des Verkehrsvereins, Davos-Platz; Dr. Paul Kläui, Assistent am Staatsarchiv Zürich; Dr. W. von Matthey, Assistent am Kunstgewerbemuseum Basel; H. R. Von der Mühl, architecte FAS, Lausanne; Lisbeth Sachs, Architektin, Zürich; Dr. W. Wartmann, Direktor des Kunsthauses, Zürich.

Aus dem Inhalt des Februarheftes

Walter Ueberwasser: C. Guys  
 Georg Schmidt: Abstrakte und surrealistische Kunst in der Schweiz  
 Neue Kirche Altstetten  
 von W. M. Moser, Architekt BSA  
 Beitrag zum Problem des protestantischen Kirchenbaus  
 von E. Stockmeyer

Redaktionsschluß für das Februarheft

Textteil: 1. Februar 1943  
 Chronikteil: 6. Februar 1943



Alle Einsendungen sind zu richten an das Sekretariat Zürich