

**Zeitschrift:** Das Werk : Architektur und Kunst = L'oeuvre : architecture et art  
**Band:** 30 (1943)

## **Werbung**

### **Nutzungsbedingungen**

Die ETH-Bibliothek ist die Anbieterin der digitalisierten Zeitschriften auf E-Periodica. Sie besitzt keine Urheberrechte an den Zeitschriften und ist nicht verantwortlich für deren Inhalte. Die Rechte liegen in der Regel bei den Herausgebern beziehungsweise den externen Rechteinhabern. Das Veröffentlichen von Bildern in Print- und Online-Publikationen sowie auf Social Media-Kanälen oder Webseiten ist nur mit vorheriger Genehmigung der Rechteinhaber erlaubt. [Mehr erfahren](#)

### **Conditions d'utilisation**

L'ETH Library est le fournisseur des revues numérisées. Elle ne détient aucun droit d'auteur sur les revues et n'est pas responsable de leur contenu. En règle générale, les droits sont détenus par les éditeurs ou les détenteurs de droits externes. La reproduction d'images dans des publications imprimées ou en ligne ainsi que sur des canaux de médias sociaux ou des sites web n'est autorisée qu'avec l'accord préalable des détenteurs des droits. [En savoir plus](#)

### **Terms of use**

The ETH Library is the provider of the digitised journals. It does not own any copyrights to the journals and is not responsible for their content. The rights usually lie with the publishers or the external rights holders. Publishing images in print and online publications, as well as on social media channels or websites, is only permitted with the prior consent of the rights holders. [Find out more](#)

**Download PDF:** 14.01.2026

**ETH-Bibliothek Zürich, E-Periodica, <https://www.e-periodica.ch>**

*Sanctal 23*

# Eldorado-Korkparkett

aus reinem Kork, ohne jegliche Beimischung, der vorteilhafteste und zweckmäßigste Bodenbelag unserer Zeit. Nach den neuesten Prüfungsergebnissen überragend in seiner Art.

warm

elastisch

schalldämpfend

unempfindlich

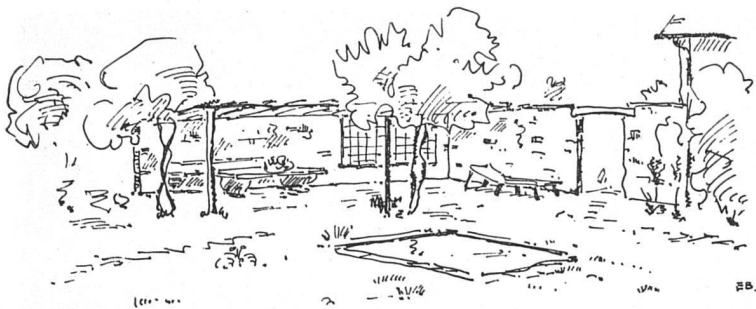
widerstandsfähig



Generalvertretung für die Schweiz:

# Schuster

St. Gallen, Multergasse 14 / Zürich, Bahnhofstr. 18

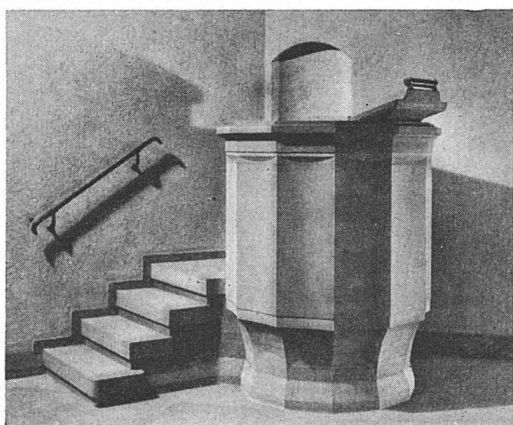


**ERNST BAUMANN**

Gartenarchitekt BSG

THALWIL

Beratung Projekt / Ausführung



Kanzel in der Wasserkirche, Zürich (Sandstein)

**MARMOR- UND GRANITWERKE**

**Alfred  
Schmidweber's Erben  
A. G.**

DIETIKON

Telephon 91 81 07

Arbeiten in Tessiner Granit, Sandstein, Bündner Gneise,  
Schweizer und ausländische Kalke und Marmore



**J. Spiegel's Erben, Zürich**

Albisriederstraße 80, Telephon 7 05 30

**Größte Spezialfabrik für  
Buffetanlagen, Bar-Buffer**

Café- und Tea-room-Einrichtungen,  
Spülungen, Kühlschränke, Kälte-Isolierungen

Unverbindliche Beratung und Kostenvoranschläge



**FRÄNKEL + VOELLMY**

**BASEL**

MOBEL-WERKSTÄTTEN FÜR DEN INNENAUSBAU

Antike Möbel aufzufrischen und zu ergänzen ist eine Aufgabe, die ein gutes Stilempfinden und sorgfältige Arbeit erfordert. — Das Bild zeigt zwei antike Möbel (Kanapee und Tisch), die von uns den modernen Anforderungen angepaßt und durch bequeme Sitzmöbel ergänzt wurden.

POLSTERARBEITEN . VORHÄNGE . TEPPICHE

**BASEL**

**SANDREUTER + CO**