

Zeitschrift: Das Werk : Architektur und Kunst = L'oeuvre : architecture et art
Band: 30 (1943)

Werbung

Nutzungsbedingungen

Die ETH-Bibliothek ist die Anbieterin der digitalisierten Zeitschriften auf E-Periodica. Sie besitzt keine Urheberrechte an den Zeitschriften und ist nicht verantwortlich für deren Inhalte. Die Rechte liegen in der Regel bei den Herausgebern beziehungsweise den externen Rechteinhabern. Das Veröffentlichen von Bildern in Print- und Online-Publikationen sowie auf Social Media-Kanälen oder Webseiten ist nur mit vorheriger Genehmigung der Rechteinhaber erlaubt. [Mehr erfahren](#)

Conditions d'utilisation

L'ETH Library est le fournisseur des revues numérisées. Elle ne détient aucun droit d'auteur sur les revues et n'est pas responsable de leur contenu. En règle générale, les droits sont détenus par les éditeurs ou les détenteurs de droits externes. La reproduction d'images dans des publications imprimées ou en ligne ainsi que sur des canaux de médias sociaux ou des sites web n'est autorisée qu'avec l'accord préalable des détenteurs des droits. [En savoir plus](#)

Terms of use

The ETH Library is the provider of the digitised journals. It does not own any copyrights to the journals and is not responsible for their content. The rights usually lie with the publishers or the external rights holders. Publishing images in print and online publications, as well as on social media channels or websites, is only permitted with the prior consent of the rights holders. [Find out more](#)

Download PDF: 14.01.2026

ETH-Bibliothek Zürich, E-Periodica, <https://www.e-periodica.ch>

Ausstellungen

Aarau	Gewerbemuseum	Antiquarium und Münzsammlung - Kantonale Kunstsammlung	ständig
Baden	Casino	Schweizer Malerei von Hodler bis heute aus Badener Privatbesitz	11. April bis 3. Mai
Basel	Gewerbemuseum	Regional- und Landesplanung Die besten Arbeiten der Baujahre 1940/41 in Basel: Miethäuser, Geschäftshäuser u. Ladeneinbauten	21. Febr. bis 21. März 28. Febr. bis 21. März
	Kunsthalle Kunstmuseum	Martin Lauterburg Sammlung des Kunstmuseums 18., 19. und 20. Jahrhundert Masken und Fastnachtbilder	20. März bis 18. April ständig
	Pro Arte	Graph. Ausstellung, Meister, Kopisten, Fälscher Bilder alter Meister - Schweizerkunst des 19. und 20. Jahrhunderts	im März im April ständig
	Rob. Klingele, Aeschenvorstadt 36	Schweizer Landschaften, Mitte 19. Jahrhundert, von J. Zelger, J. Geißler, J. J. Ulrich, J. P. George	im Februar und März
Bern	Kunsthalle	Verkaufsstelle der Ortsgruppe Basel des SWB	ständig
	Kunstmuseum	Volk und Theater. Schweizerische Theaterausstellung	21. März bis 18. April
	Gewerbemuseum	Ankäufe des Staates Bern	21. April bis 16. Mai
	Gutekunst & Klippstein, Thunstr. 7	Der Totentanz von Niklaus Manuel und andere schweizerische Totentänze	13. Febr. bis 22. April
	Maria Bieri, Marktgasse 56	Arbeiten d. Kant.-bern. Berufswettbewerb f. Schreiner	26. März bis 11. April
Biel	Galerie des Maréchaux	Alte und moderne Originalgraphik	ständig
Chur	Kunsthau	«Intérieur», Verkaufsstelle des SWB	ständig
Gené	Athénée	Pierre Chatillon, Aquarelle	20. März bis 4. April
	Galerie Alb. Skira, Rue du Marché	Ant. Christoffel (Zürich), Ponziano Togni (Zürich)	28. März bis 18. April
	Galerie Moos, Rue Diday	La section de Paris des peintres, sculpteurs et architectes suisses	13. März bis 1. April
	Musée d'Art et d'Histoire	Charles Chinot	3. bis 22. April
Lausanne	Musée Arlaud, 3, Riponne	Lauréats du Grand Prix de l'Illustration du Livre	im April im März
	Galerie P. Valloton S. A.	Alexandre Cingria	10. April bis 26. April
Lucern	Kunstmuseum	Geschlossen bis Frühling	4. bis 20. März
	Kunstmuseum	Section vaudoise de la Société suisse des Peintres, Sculpteurs et Architectes.	28. Febr. bis 28. März
Neuenburg	Galerie Léopold Robert	Gaston Faravel	4. April bis 1. Mai
	S ⁴ des Amis des Arts	Jeunes peintres français et leurs maîtres	6. März bis 28. März
Schaffhausen	Museum zu Allerheiligen	Surbek-Köhler	16. Mai bis 20. Juni
Solothurn	Städtisches Museum	E. de Coulon, affichiste; B. de Coulon, peintre	14. März bis 26. April
St. Gallen	Kunstmuseum	Société des P. S. A. S., section neuchâteloise	1. März
	Gewerbemuseum	R. Mülli, A. Thomann, J. Ritzmann	7. März bis 28. März
Winterthur	Kunstmuseum	Wiedereröffnung der Kunstsammlung	4. April bis 2. Mai
Zürich	Baugeschichtliches Museum der Stadt Zürich, Helmhaus	Everilda Fels (Horn), Willy Koch (St. Gallen)	Februar bis Juli
	Kunstgewerbemuseum	Hans Looser, St. Gallen. Albert Wenner, Ascona.	20. Febr. bis 4. April
	Kunsthau	Moden- und Kostümbilder 1750-1900	April/Mai
	Graphische Sammlung E. T. H.	Zürich-Land	30. Jan. bis 31. Juli
	Galerie Aktuaryus, Pelikanstr. 3	Zürichs städtebauliche Entwicklung in Plan und Bild	3. April bis 31. Juli
	Galerie Beaux-Arts, Bleicherweg 20	Unsere Wohnung, Wanderausstellung des SWB	28. März bis 18. April
	Galerie Boesiger & Indermaur	Ausstellung des Verbandes Schweizer Graphiker	4. April
	Limmatquai 16	Sammlung II, Ausländische Kunst Mitte 15. Jahrhundert bis zur Gegenwart	27. März bis 15. April
	Galerie Neupert AG, Bahnhofstr. 1	Schweizerische Grafik der Gegenwart	2. bis 21. März
	Kunstsalon Wolfsberg	Cuno Amiet; Handzeichnungen v. Henri Matisse	26. März bis 15. April
	Bederstrasse 109	Matinée anl. Amiet-Ausstellung	6. März bis 18. April
	Pestalozzianum, Beckenhofstrasse	Pierre Guinand, un peintre populaire de la réalité	20. Febr. bis 30. April
	Haus zur Spindel, St. Peterstr. 11	Vigny, Ein französischer Maler	
	«Heimethus» (Schweizer Heimatwerk), Uraniabrücke	Irène Zurkinden	
	Schweizer Baumuster-Zentrale	• Tiere in der Kunst aus fünf Jahrhunderten •	
	SBC, Talstrasse 9, Börsenblock	Meisterwerke der Reproduktionskunst, Facsimile-Einzelblätter aus Mappenwerken, Degas, Goya, Boucher, Renoir; Werke aus Privatbesitz	6. Febr. bis 8. Mai
		Ausstellung «Frohes Zeichnen» - Arbeiten der Sekundarschulklassen Rudolf Brunner, Winterthur	ständig
		Verkaufsausstellung von Arbeiten des Schweizer Kunstgewerbes und der Schweizer Heimindustrie	ständig
		Volkskunst und bäuerliches Handwerk, Sammlung von Schweizer Trachten der Gegenwart	ständig, Eintritt frei
		Ständige Baumaterial- und Baumuster-Ausstellung	9-19, Sa. 9-17



Feine Beschlüge

F. BENDER, ZÜRICH

Oberdorfstrasse 9 und 10 Telefon 27.192

Besichtigen Sie meine Ausstellung in der Bau-Centrale Zürich

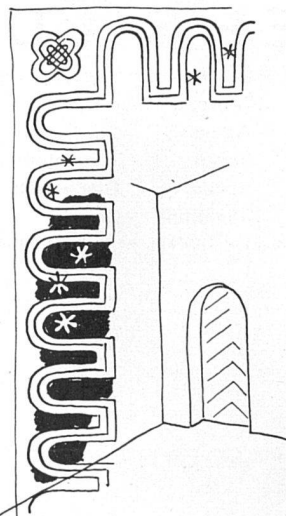


Ein Ratschlag

in Fragen der Kapitalanlage kann für Sie wertvoll sein. Es lohnt sich, zu hören, was eine fachkundige und über ein reichhaltiges Informationsmaterial verfügende Organisation vorschlägt. Unsere Abteilungen «Börse und Kapitalanlagen» beraten Sie bereitwillig

SCHWEIZERISCHE
Bankgesellschaft

MALERARBEITEN DEKORATIONEN



Julius KOCH Söhne
Zürich

HÖSCHGASSE 68 TELEPHON 213 31 GEGRÜNDET 1896

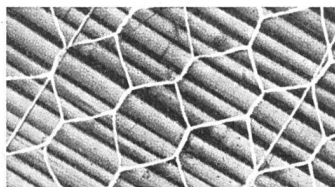
Warme Böden Warme Füße

Kork ist der beste Wärmeisolator. Palamit ist eine Korkplatte von einzigartiger Qualität, praktisch kaum abnutzbar, elastisch, schalldämpfend und vor allem schön. Daß Palamit bei den vielseitigen Vorzügen nicht viel teurer ist als erstklassiges Linoleum, dürfte Sie veranlassen, diesen Bodenbelag sich einmal ganz unverbindlich vorzeigen zu lassen.



Gleiches Haus
in Bern

ZÜRICH
beim Central



Monieta-Schilfrabitz für rißfreie Gipsdecken

Doppelschilfrohrgebe für Decken und Verkleidungen

Schilfrohrzellen, für Betondecken

Vereinigte Schilfwebereien E. G.
Zürich Stampfenbachplatz 1, Tel. 8 43 63

Verkaufsbureau schweizer. Schilfwebereien

Preise, Muster und Referenzen auf Anfrage. Nähere Angaben im Schweiz. Baukatalog

GALERIE NEUPERT

Bahnhofstraße 1 ZÜRICH Telefon 36437

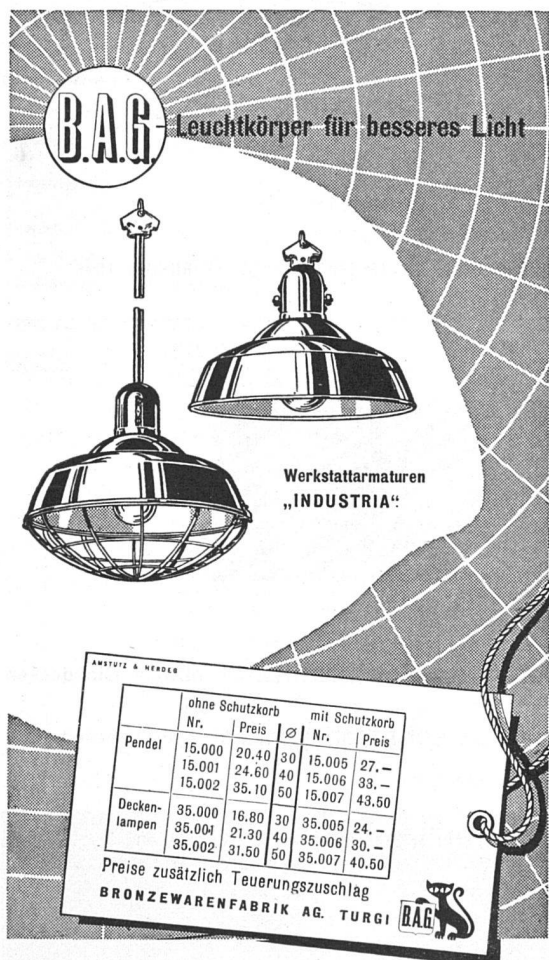
6. März - 15. April 1943

GROSSE SONDER-AUSSTELLUNG TIERBILDER

und Plastiken aus 5 Jahrhunderten
europäischer Kunst

Bassano	Agasse	Amiet	Gisler
Delacroix	Böcklin	Hugentobler	Elmiger
Rubens	Koller	Giacometti	Huggler
Snyders	Segantini	Chiesa	Wening

und über fünfzig weiteren Künstlern



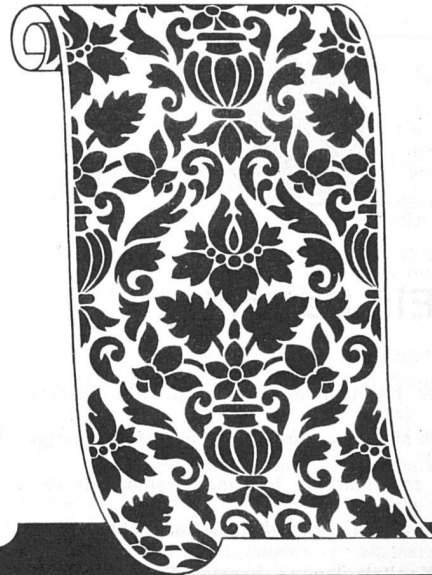
B.A.G. Leuchtkörper für besseres Licht

Werkstattarmaturen
„INDUSTRIA“

	ohne Schutzkorb		mit Schutzkorb	
	Nr.	Preis	Nr.	Preis
Pendel	15.000	20.40	30	15.005 27.-
	15.001	24.60	40	15.006 33.-
	15.002	35.10	50	15.007 43.50
Decken-lampen	35.000	16.80	30	35.005 24.-
	35.004	21.30	40	35.006 30.-
	35.002	31.50	50	35.007 40.50

Preise zusätzlich Teuerungszuschlag
BRONZEWARENFABRIK AG. TURGI

In allen Fachgeschäften und im Musterlager der **B.A.G.**
Stampfenbachstr. 15 (Vis-à-vis Hauptbahnhof) ZÜRICH.



TAPETEN A.G.

Feine Tapeten, Vorhänge, Wandstoffe
Fraumünsterstr. 8 Zürich Tel. 53730

