

Zeitschrift: Das Werk : Architektur und Kunst = L'oeuvre : architecture et art
Band: 30 (1943)

Wettbewerbe

Nutzungsbedingungen

Die ETH-Bibliothek ist die Anbieterin der digitalisierten Zeitschriften auf E-Periodica. Sie besitzt keine Urheberrechte an den Zeitschriften und ist nicht verantwortlich für deren Inhalte. Die Rechte liegen in der Regel bei den Herausgebern beziehungsweise den externen Rechteinhabern. Das Veröffentlichen von Bildern in Print- und Online-Publikationen sowie auf Social Media-Kanälen oder Webseiten ist nur mit vorheriger Genehmigung der Rechteinhaber erlaubt. [Mehr erfahren](#)

Conditions d'utilisation

L'ETH Library est le fournisseur des revues numérisées. Elle ne détient aucun droit d'auteur sur les revues et n'est pas responsable de leur contenu. En règle générale, les droits sont détenus par les éditeurs ou les détenteurs de droits externes. La reproduction d'images dans des publications imprimées ou en ligne ainsi que sur des canaux de médias sociaux ou des sites web n'est autorisée qu'avec l'accord préalable des détenteurs des droits. [En savoir plus](#)

Terms of use

The ETH Library is the provider of the digitised journals. It does not own any copyrights to the journals and is not responsible for their content. The rights usually lie with the publishers or the external rights holders. Publishing images in print and online publications, as well as on social media channels or websites, is only permitted with the prior consent of the rights holders. [Find out more](#)

Download PDF: 04.04.2026

ETH-Bibliothek Zürich, E-Periodica, <https://www.e-periodica.ch>

Ausstellungen

Aarau	Gewerbemuseum	Antiquarium und Münzsammlung - Kantonale Kunstsammlung Sammlung Kurth Lindt und Schweizer Maler des 19. Jahrhunderts bis zur Zeit Hodlers	ständig bis 28. Februar
Basel	Gewerbemuseum	Städtebau und Landesplanung Die besten Arbeiten der Baujahre 1940/41 in Basel: Miethäuser, Geschäftshäuser u. Ladeneinbauten	21. Febr. bis 21. März 28. Febr. bis 21. März
	Kunsthalle Kunstmuseum	Auguste Renoir, Franz. Aubusson-Tapisserien Sammlung des Kunstmuseums 18., 19. und 20. Jahrhundert	13. Febr. bis 14. März ständig
	Pro Arte	Constantin Guys: Aquarelle und Zeichnungen Masken und Fastnachtsbilder Bilder alter Meister - Schweizerkunst des 19. und 20. Jahrhunderts	im März ständig
	Rob. Klingele, Aeschenvorstadt 36	Schweizer Landschaften, Mitte 19. Jahrhundert, von J. Zelger, J. Geißler, J. J. Ulrich, J. P. George Verkaufsstelle der Ortsgruppe Basel des SWB	im Februar und März ständig
Bern	Kunsthalle Kunstmuseum Gewerbemuseum Gutekunst & Klippstein, Thunstr. 7 Maria Bieri, Marktgasse 56	Rumänische Kunst der Gegenwart «Schweizer Totentänze» Arbeiten d. Kant.-bern. Berufswettbewerb f. Schreiner Alte und moderne Originalgraphik «Intérieur», Verkaufsstelle des SWB	13. Febr. bis 14. März 14. Febr. bis 14. März 26. März bis 11. April ständig ständig
Biel	Galerie des Maréchaux	Maurice Robert, Neuveville: peinture	27. Febr. bis 14. März
Chur	Kunsthaus	Ant. Christoffel (Zürich), Ponziano Togni (Zürich)	28. März bis 18. April
Genf	Athénée	Emile Hornung und Fritz Traffolet (Bern) La section de Paris des peintres, sculpteurs et architectes suisses	20. Febr. bis 20. März 13. März bis 1. April
	Galerie Alb. Skira, Rue du Marché Galerie Moos, Rue Diday Musée d'Art et d'Histoire	Marie Laurencin Alexandre Cingria Geschlossen bis Frühling	13. Febr. bis 6. März im März
Lausanne	Musée Arlaud, 3, Riponne Galerie P. Valloton S. A.	Gaston Faravel	4. bis 20. März
Luzern	Kunstmuseum	Jeunes peintres français et leurs maitres Surbek-Kohler	28. Febr. bis 28. März 4. April bis 1. Mai 27 février au 14 mars
Neuenburg	Galerie Léopold Robert S ^{ie} des Amis des Arts	Eric de Coulon, affichiste	14. März bis 26. April
Schaffhausen	Museum zu Allerheiligen	R. Mülli, A. Thomann, J. Ritzmann	1. März
Solothurn	Städtisches Museum	Wiedereröffnung der Kunstsammlung	bis 28. Februar
St. Gallen	Kunstmuseum	Ernst Kreidolf Everilda Fels (Horn), Willy Koch (St. Gallen) Zürich-Land	7. März bis 28. März 4. April bis 2. Mai Februar bis Juli
Winterthur	Kunstmuseum	Zürichs städtebauliche Entwicklung in Plan und Bild Unser Wohnung, Wanderausstellung des SWB	20. Febr. bis 4. April
Zürich	Baugeschichtliches Museum der Stadt Zürich, Helmhaus Kunstgewerbemuseum Ausstellungsstraße 60 Kunsthaus	Zürcher Bildhauer: C. A. Angst, A. Meyer, H. J. Meyer, Ed. Spörri, W. Mettler 1868-1942, Ad. Meyer 1867-1940, Hans Trudel Sammlung II, Ausländische Kunst Mitte 15. Jahrhundert bis zur Gegenwart Bis April keine Ausstellung Schweizer Kunst, 19. Jahrh. und zeitgenössische Werke von Nanette Genoud, Lausanne Vigny	6. Febr. bis 7. März Februar bis Mai
	Graphische Sammlung E. T. H. Galerie Aktuaryus, Pelikanstr. 3 Galerie Beaux-Arts, Bleicherweg 20 Galerie Boesiger & Indermaur Limmatquai 16 Galerie Neupert AG, Bahnhofstraße 1 Kunstsalon Wolfsberg Bederstraße 109	«Tiere in der Kunst aus fünf Jahrhunderten» Meisterwerke der Reproduktionskunst, Facsimile-Einzelblätter aus Mappenwerken, Degas, Goya, Boucher, Renoir; Werke aus Privatbesitz Ausstellung «Frohes Zeichnen» - Arbeiten der Sekundarschulklassen Rudolf Brunner, Winterthur Meubles, tapis, reliures, panneaux poteries de quelques artistes suisses romands Verkaufsausstellung von Arbeiten des Schweizer Kunstgewerbes und der Schweizer Heimindustrie Volkskunst und bäuerliches Handwerk, Sammlung von Schweizer Trachten der Gegenwart Ständige Baumaterial- und Baumuster-Ausstellung	28. Febr. bis 24. März 13. Febr. bis 4. März 25. Febr. bis 15. März 6. März bis 18. April 1. Febr. bis 31. März
	Pestalozzianum, Beckenhofstraße		6. Febr. bis 8. Mai
	Wohnbedarf AG.		Februar
	Haus zur Spindel, St. Peterstr. 11		ständig
	«Heimethus» (Schweizer Heimatwerk), Uraniabrücke Schweizer Baumuster-Zentrale SBC, Talstraße 9, Börsenblock		ständig ständig, Eintritt frei 9-19, Sa. 9-17



Feine Beschläge

F. BENDER, ZÜRICH

Oberdorfstrasse 9 und 10 Telephon 27.192

Besichtigen Sie meine Ausstellung in der Bau-Centrale Zürich

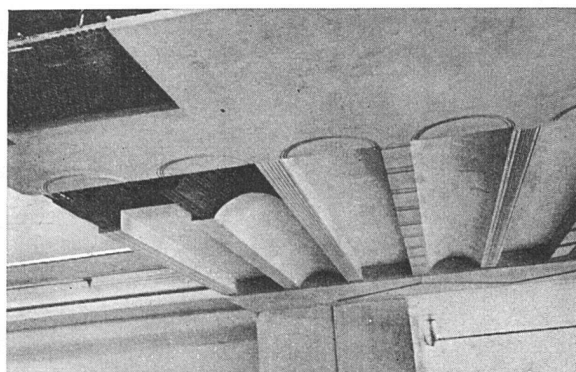
Gesundes Wohnen

in Ihrem Heim, Behaglichkeit im Café und Kino, gediegene Ruhe in Theater, Konzert und Kirche, wohltuende Geräuschlosigkeit in Büro, Spitälern und Sanatorien werden maßgebend von der Art des Bodens beeinflusst und am besten mit dem Schweizer

Kortisit-Korkparkett

erreicht. Es ist der geradezu ideale Boden, weil warm, schalldämpfend, gleitsicher, elastisch, sehr leicht zu reinigen und dauerhaft. Dabei stellt sich Kortisit im Preise nicht höher als ein anderer erstklassiger Belag. Verlangen Sie Muster u. Preise v. der

Kork AG Dürrenäsch



Monieta-Schilfrabitz für rißfreie Gipsdecken

Doppelschilfrohwewebe für Decken und Verkleidungen

Schilfrohrzellen, die leichteste Betondecke

Vereinigte Schilfwebereien E. G.

Zürich Stampfenbachplatz 1, Tel. 4 11 63

Verkaufsbureau schweizer. Schilfwebereien

Preise, Muster und Referenzen auf Anfrage. Nähere Angaben im Schweiz. Baukatalog



SIEMENS

LICHT- UND BELEUCHTUNGSTECHNIK

seit über 70 Jahren

MISCHLICHT, KÜNSTLICHES TAGESLICHT KLEINSPANNUNGS- ODER NORMALSPANNUNGS-GLÜHLICHT

Jede einzelne dieser vier verschiedenen Lichtarten kann die beste und zweckmäßigste Lösung für einen bestimmten Betrieb sein. Wichtig ist die sachkundige Beratung.

Das Haus Siemens ist seit über 70 Jahren bahnbrechend in der Entwicklung der Licht- und Beleuchtungstechnik.

Unsere für den Kunden vollkommen unverbindlich und kostenfrei ausgearbeiteten Angebote bieten:

ein eindeutiges Bild über die zweckmäßigste Beleuchtungs- und Lichtart,
genaue Angaben über die zu wählenden Leuchten und deren Anordnung,
ein exaktes Vorausbild der Betriebskosten.

Auf Wunsch beraten wir auch in sämtlichen mit einer Beleuchtungsanlage verbundenen Installationsfragen.

SIEMENS ELEKTRIZITATS-ERZEUGNISSE AG

ABT. SIEMENS-SCHUCKERT

ZÜRICH
LOWENSTRASSE 35
TEL. 5 36 00

LAUSANNE
PLACE DE LA GARE, 12
TEL. 3 22 33

LYRA-ORLOW

Lyra "ORLOW" № 6500 - HB

Zeichenstifte für Atelier und Büro. Bruchssichere, tief-schwarz-schreibende Mine hervorragend bewährt im Lichtpaßverfahren

LYRA-ORLOW-BLEISTIFFFABRIK NÜRNBERG

Kühlschrankfabrik

Imber A.G.

ZÜRICH
Haldenstrasse 27
TEL. 3 13 17.

Gegründet 1863

Älteste und größte Spezialfabrik
für komplette

Bar- und Büffetanlagen

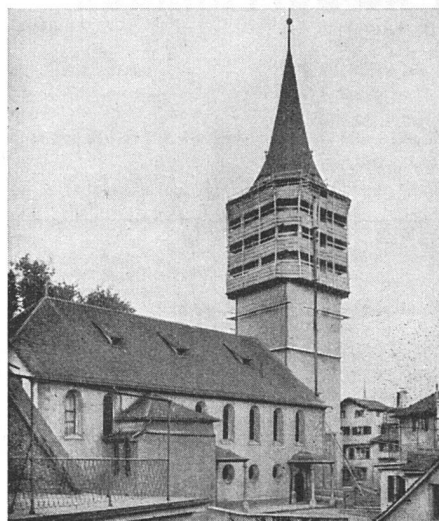
Gläserchränke
Likörchränke
Kühlschränke
Bierkeller- und
Kühlraumisolierungen
Kühlvitrinen
Spüleinrichtungen
aus rostfreiem Chromstahl

Bitte verlangen Sie Projekte und Kostenberechnungen

Blitz-Gerüste

ohne Stangen (System E. Schärer)

für Renovationen, Neu- und Umbauten bei Kirchen,
Türmen, Fabriken, Villen, Geschäftshäusern etc.



für:
Maurer
Stein-
hauer
Spengler
Maler
etc.

Spezial-
gerüste

Fahr-
gerüste

Decken-
gerüste

Kirche
St. Peter,
Zürich

Gerüstgesellschaft AG., Zürich 9

Grundstraße 10

Telephon 5 52 09

Teppiche, Linoleum, Vorhang- u. Möbelstoffe

Forster

ZÜRICH · BELLEVUE/PLATZ