

**Zeitschrift:** Das Werk : Architektur und Kunst = L'oeuvre : architecture et art  
**Band:** 30 (1943)

## Werbung

### Nutzungsbedingungen

Die ETH-Bibliothek ist die Anbieterin der digitalisierten Zeitschriften auf E-Periodica. Sie besitzt keine Urheberrechte an den Zeitschriften und ist nicht verantwortlich für deren Inhalte. Die Rechte liegen in der Regel bei den Herausgebern beziehungsweise den externen Rechteinhabern. Das Veröffentlichen von Bildern in Print- und Online-Publikationen sowie auf Social Media-Kanälen oder Webseiten ist nur mit vorheriger Genehmigung der Rechteinhaber erlaubt. [Mehr erfahren](#)

### Conditions d'utilisation

L'ETH Library est le fournisseur des revues numérisées. Elle ne détient aucun droit d'auteur sur les revues et n'est pas responsable de leur contenu. En règle générale, les droits sont détenus par les éditeurs ou les détenteurs de droits externes. La reproduction d'images dans des publications imprimées ou en ligne ainsi que sur des canaux de médias sociaux ou des sites web n'est autorisée qu'avec l'accord préalable des détenteurs des droits. [En savoir plus](#)

### Terms of use

The ETH Library is the provider of the digitised journals. It does not own any copyrights to the journals and is not responsible for their content. The rights usually lie with the publishers or the external rights holders. Publishing images in print and online publications, as well as on social media channels or websites, is only permitted with the prior consent of the rights holders. [Find out more](#)

**Download PDF:** 05.04.2026

**ETH-Bibliothek Zürich, E-Periodica, <https://www.e-periodica.ch>**

Sonnenstoren

Rolläden

Rollwände

Gartenschirme

Neulieferungen und alle Reparaturen

## ABDICHTUNGEN

gegen Grundwasser, Schlagregen usw.

Sika 1, normalbindend, anwendbar, wo während der Arbeitsausführung kein Wasserdruck einwirkt.

Sika 2-4a, schnellbindend, für Abdichtungen, die unter Wasserdruck oder im strömenden Wasser vorgenommen werden müssen.

## PLASTIMENT-BETON

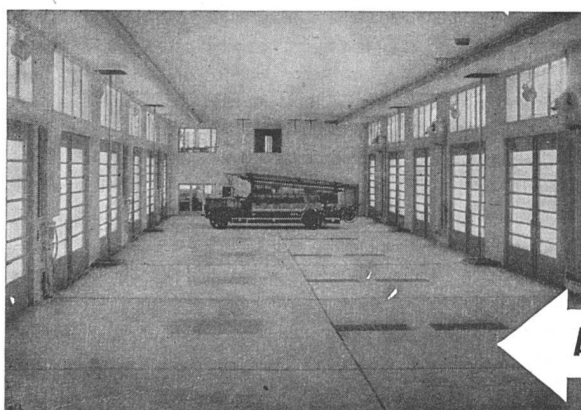
verleiht dem Portlandzement eine früher unbekannte Leistungsfähigkeit und ergibt erstklassigen Beton. Seine erprobten Vorteile sind: Reduzierter Wasserbedarf, beste Verarbeitbarkeit, Wasserdichtigkeit und erhöhte Festigkeiten, gleichmäßige Struktur ohne Kiesnester, ungeschwächter Verband in den Arbeitsfugen, doppelte Haftfestigkeit der Eiseneinlagen ohne Rostgefahr, einfachste Anwendung.



**KASPAR WINKLER & CIE., Zürich-Altstetten**

Fabrik chem.-bautechn. Produkte

Telephon 5 53 43



**WALO BERTSCHINGER**

**Bauunternehmung Zürich**

**Abschnitt Spezialbetonbeläge**

**Ausführung in Kieserling Spezialbeton „DUROCRET“**

123