

Zeitschrift: Das Werk : Architektur und Kunst = L'oeuvre : architecture et art
Band: 29 (1942)
Heft: 9

Werbung

Nutzungsbedingungen

Die ETH-Bibliothek ist die Anbieterin der digitalisierten Zeitschriften auf E-Periodica. Sie besitzt keine Urheberrechte an den Zeitschriften und ist nicht verantwortlich für deren Inhalte. Die Rechte liegen in der Regel bei den Herausgebern beziehungsweise den externen Rechteinhabern. Das Veröffentlichen von Bildern in Print- und Online-Publikationen sowie auf Social Media-Kanälen oder Webseiten ist nur mit vorheriger Genehmigung der Rechteinhaber erlaubt. [Mehr erfahren](#)

Conditions d'utilisation

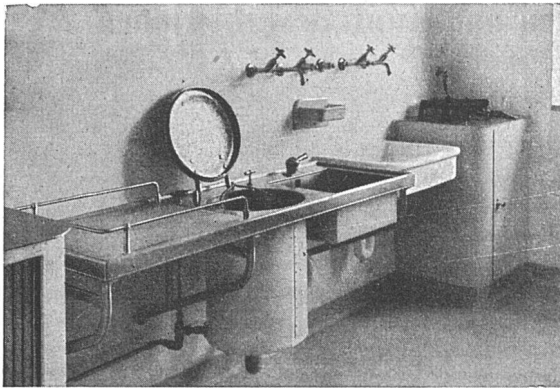
L'ETH Library est le fournisseur des revues numérisées. Elle ne détient aucun droit d'auteur sur les revues et n'est pas responsable de leur contenu. En règle générale, les droits sont détenus par les éditeurs ou les détenteurs de droits externes. La reproduction d'images dans des publications imprimées ou en ligne ainsi que sur des canaux de médias sociaux ou des sites web n'est autorisée qu'avec l'accord préalable des détenteurs des droits. [En savoir plus](#)

Terms of use

The ETH Library is the provider of the digitised journals. It does not own any copyrights to the journals and is not responsible for their content. The rights usually lie with the publishers or the external rights holders. Publishing images in print and online publications, as well as on social media channels or websites, is only permitted with the prior consent of the rights holders. [Find out more](#)

Download PDF: 22.02.2026

ETH-Bibliothek Zürich, E-Periodica, <https://www.e-periodica.ch>



Hermann Meier, Dipl.-Ing. SIA, Zürich
Bahnhofquai 15, Telefon 319 48

Vorprojekte für sanitäre Anlagen

als einheitliche Basis für Submissionen, mit kompl. dimensionierten Plänen, approximative Kostenanschläge, Offertenvergleiche, Baukontrollen, Expertisen, Bau- und Betriebskosten von Warmwasserversorgungen



Zum guten Bauen gehören die

RENA-Bauspezialitäten



sie sind auch heute noch in der bewährten Qualität erhältlich

- **Schnappverschluss** an Küchenmöbeln, formschön und unverwüstlich
- **Schuhkratzrost**, bequem und billiger als übliche Gitter und Kratzer
- **Hohlkehlssockel**, zum Inlaidbelag in Bädern, Küchen und Zimmern
- **Glasrahmen**, die schönsten Schaufensterahmen an Neu- u. Umbauten
- **Baubuchhaltung**. Sie spart dem Architekten ganz wesentlich Zeit, bringt Ordnung und Uebersicht in die Abrechnung bei Bauleitung, Bauherrn und Unternehmer

Auskünfte, Prospekte und
Bezugsquellennachweis durch die

RENA-Bauspezialitäten A.G., Luzern



Baukatalog
Seite 181

Lieferung
durch:

Eisenhändler
Eisenhändler
Inlaidleger
Schlosser od.
Schreiner
Rena A.G.



Die Treppe, die keinen Platz braucht!

Im In- und Ausland patentiert

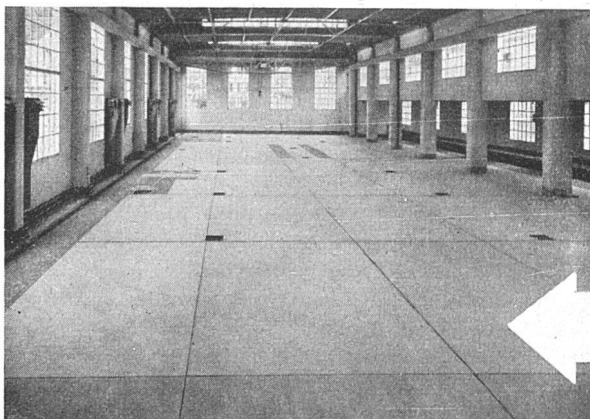


In Baumuster-Centrale Zürich
zu besichtigen

H. Sieber, Halde-Luzern

Treppenaufbau

Telefon 2 04 56



WALO BERTSCHINGER
Bauunternehmung Zürich
Abteilung Spezialbetonbeläge

Ausführung in Kieserling Spezialbeton