

Zeitschrift: Das Werk : Architektur und Kunst = L'oeuvre : architecture et art
Band: 29 (1942)
Heft: 7

Artikel: Schulhaus Täuffelen, Kt. Bern : Architekt Ernst Balmer
Autor: [s.n.]
DOI: <https://doi.org/10.5169/seals-86955>

Nutzungsbedingungen

Die ETH-Bibliothek ist die Anbieterin der digitalisierten Zeitschriften auf E-Periodica. Sie besitzt keine Urheberrechte an den Zeitschriften und ist nicht verantwortlich für deren Inhalte. Die Rechte liegen in der Regel bei den Herausgebern beziehungsweise den externen Rechteinhabern. Das Veröffentlichen von Bildern in Print- und Online-Publikationen sowie auf Social Media-Kanälen oder Webseiten ist nur mit vorheriger Genehmigung der Rechteinhaber erlaubt. [Mehr erfahren](#)

Conditions d'utilisation

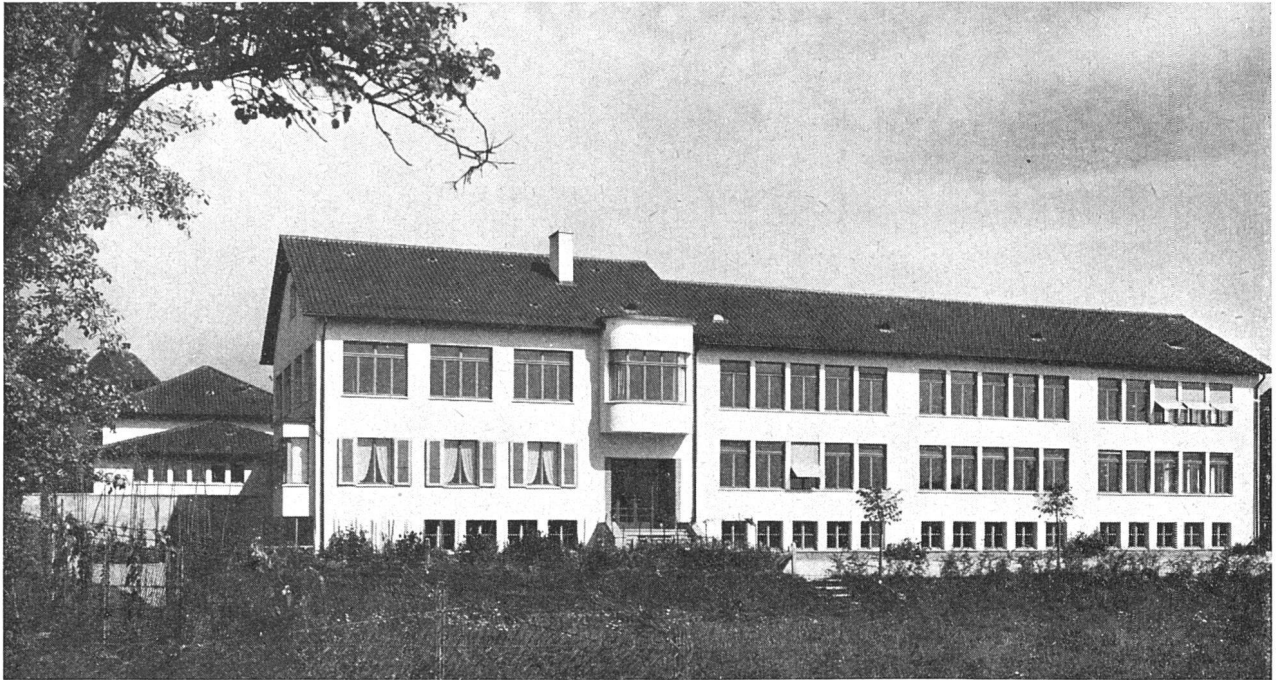
L'ETH Library est le fournisseur des revues numérisées. Elle ne détient aucun droit d'auteur sur les revues et n'est pas responsable de leur contenu. En règle générale, les droits sont détenus par les éditeurs ou les détenteurs de droits externes. La reproduction d'images dans des publications imprimées ou en ligne ainsi que sur des canaux de médias sociaux ou des sites web n'est autorisée qu'avec l'accord préalable des détenteurs des droits. [En savoir plus](#)

Terms of use

The ETH Library is the provider of the digitised journals. It does not own any copyrights to the journals and is not responsible for their content. The rights usually lie with the publishers or the external rights holders. Publishing images in print and online publications, as well as on social media channels or websites, is only permitted with the prior consent of the rights holders. [Find out more](#)

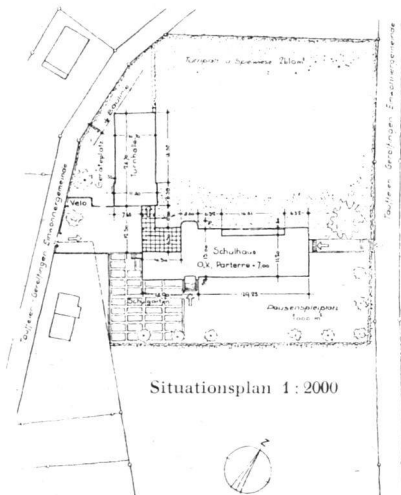
Download PDF: 05.04.2026

ETH-Bibliothek Zürich, E-Periodica, <https://www.e-periodica.ch>



Ansicht aus Südsüdost, unten: aus Nordwesten.

Fotos F. Henn SWB, Bern.



Schulhaus Täuffelen, Kt. Bern

Ernst Balmer, Architekt BSA, Bern

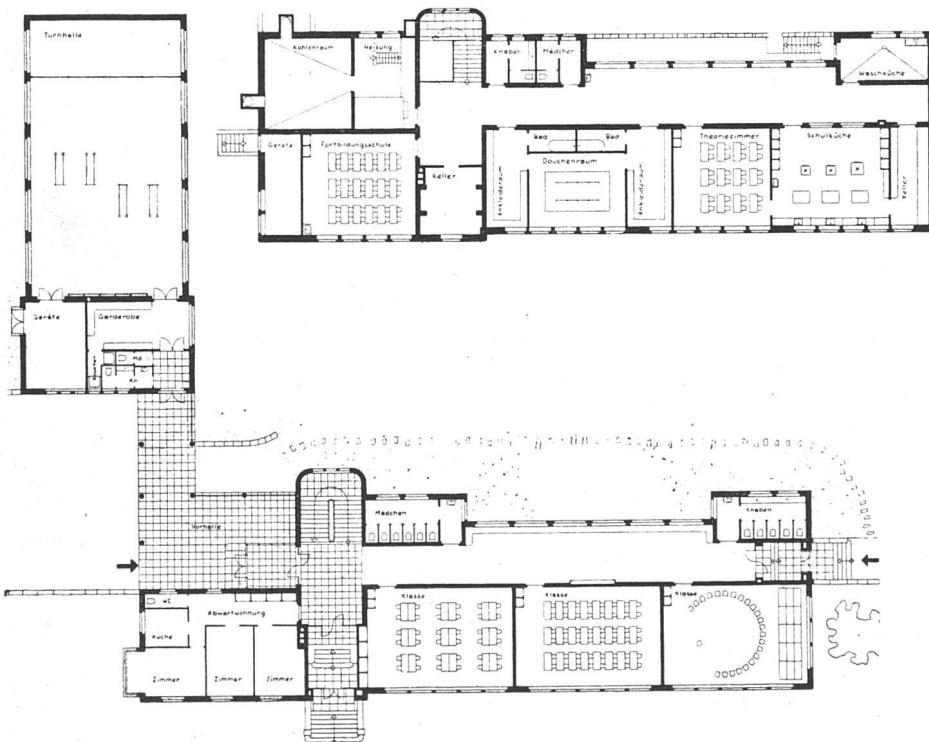
Erbaut 1957/58 als Ergebnis eines Wettbewerbes. Der Bauplatz, zwischen zwei Strassen eingeklemmt, ist gegen Südosten leicht abfallend. Seine überhöhte Lage bietet eine prachtvolle Aussicht über das Aaremoos, mittelländische Hügelgebiet, über die Voralpen bis zum Schneegebirge. Die bescheidene Bauaufgabe, mit beschränkten Mitteln durchgeführt, zeichnet sich aus durch die zurücktretende Art der Einfügung in das Dorf- und Landschaftsbild. Eine wertvolle Bereicherung wurde ihr zu teil durch die mit Mitteln der Gleyre-Stiftung ermöglichte Ausführung eines Wandmosaiks, entworfen und ausgeführt durch W. Clénin. Durch dessen Initiative schenkten verschiedene namhafte Berner Maler zum Schmuck der Klassenzimmer Originale, und Bildhauer Hubacher liess es sich nicht nehmen, eine Plastik in Bronze beizusteuern. Wir durften hier ein einzig dastehendes Beispiel praktischer Kunstförderung seitens der Ausübenden erleben.





Walter Clénin SWB, Ligerz. Wandmosaik in der Eingangshalle, ausgeführt mit Hilfe der Gleyre-Stiftung.

Schulhaus Täuffelen, Kt. Bern. Ernst Balmer, Architekt BSA, Bern.



Erdgeschoss- und Obergeschossgrundriss 1 : 500.

Die Kosten des Baues betragen Fr. 278 860 für das Schulhaus (Fr. 48.30 pro m³), Fr. 52 026 für die Turnhalle (Fr. 40.35 pro m³).