

**Zeitschrift:** Das Werk : Architektur und Kunst = L'oeuvre : architecture et art  
**Band:** 29 (1942)  
**Heft:** 7

**Artikel:** Schulhaus Obermeilen, Kt. Zürich : Architekt Karl Bebi  
**Autor:** [s.n.]  
**DOI:** <https://doi.org/10.5169/seals-86952>

### **Nutzungsbedingungen**

Die ETH-Bibliothek ist die Anbieterin der digitalisierten Zeitschriften auf E-Periodica. Sie besitzt keine Urheberrechte an den Zeitschriften und ist nicht verantwortlich für deren Inhalte. Die Rechte liegen in der Regel bei den Herausgebern beziehungsweise den externen Rechteinhabern. Das Veröffentlichen von Bildern in Print- und Online-Publikationen sowie auf Social Media-Kanälen oder Webseiten ist nur mit vorheriger Genehmigung der Rechteinhaber erlaubt. [Mehr erfahren](#)

### **Conditions d'utilisation**

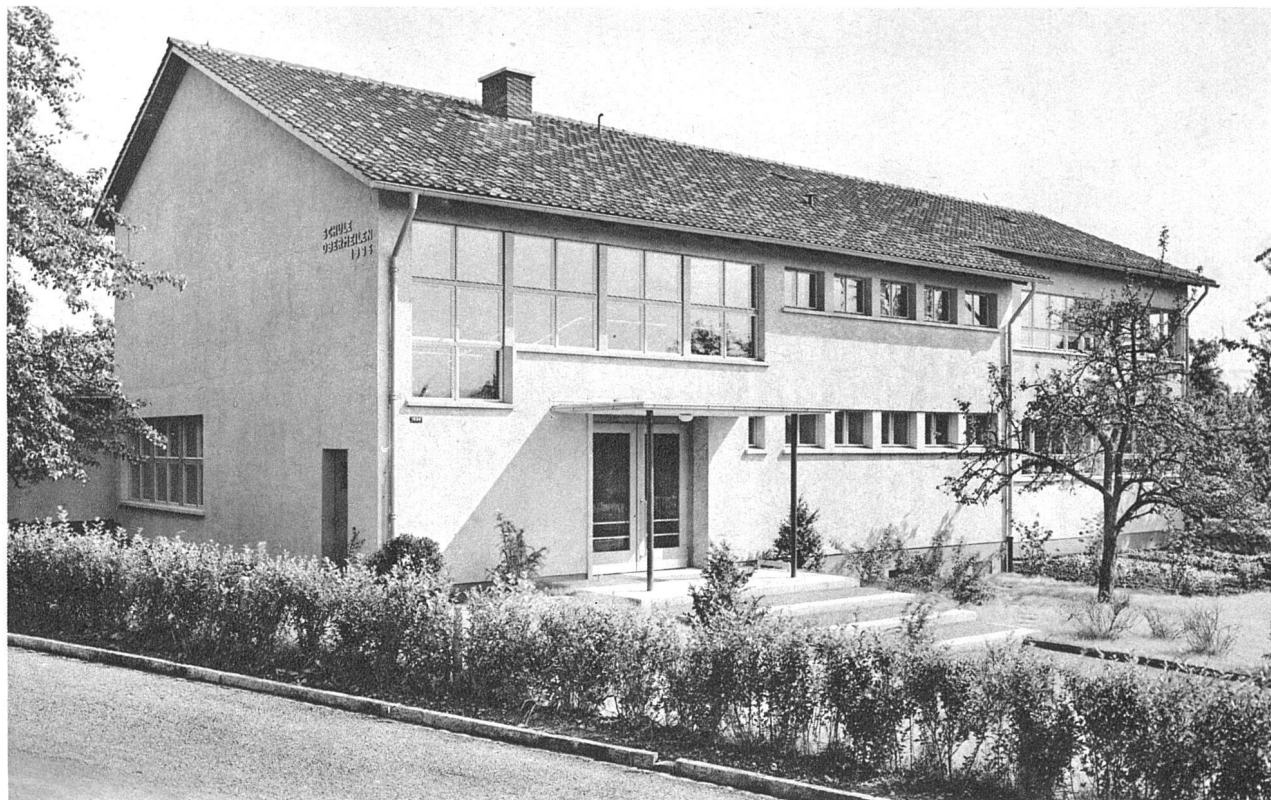
L'ETH Library est le fournisseur des revues numérisées. Elle ne détient aucun droit d'auteur sur les revues et n'est pas responsable de leur contenu. En règle générale, les droits sont détenus par les éditeurs ou les détenteurs de droits externes. La reproduction d'images dans des publications imprimées ou en ligne ainsi que sur des canaux de médias sociaux ou des sites web n'est autorisée qu'avec l'accord préalable des détenteurs des droits. [En savoir plus](#)

### **Terms of use**

The ETH Library is the provider of the digitised journals. It does not own any copyrights to the journals and is not responsible for their content. The rights usually lie with the publishers or the external rights holders. Publishing images in print and online publications, as well as on social media channels or websites, is only permitted with the prior consent of the rights holders. [Find out more](#)

**Download PDF:** 19.01.2026

**ETH-Bibliothek Zürich, E-Periodica, <https://www.e-periodica.ch>**



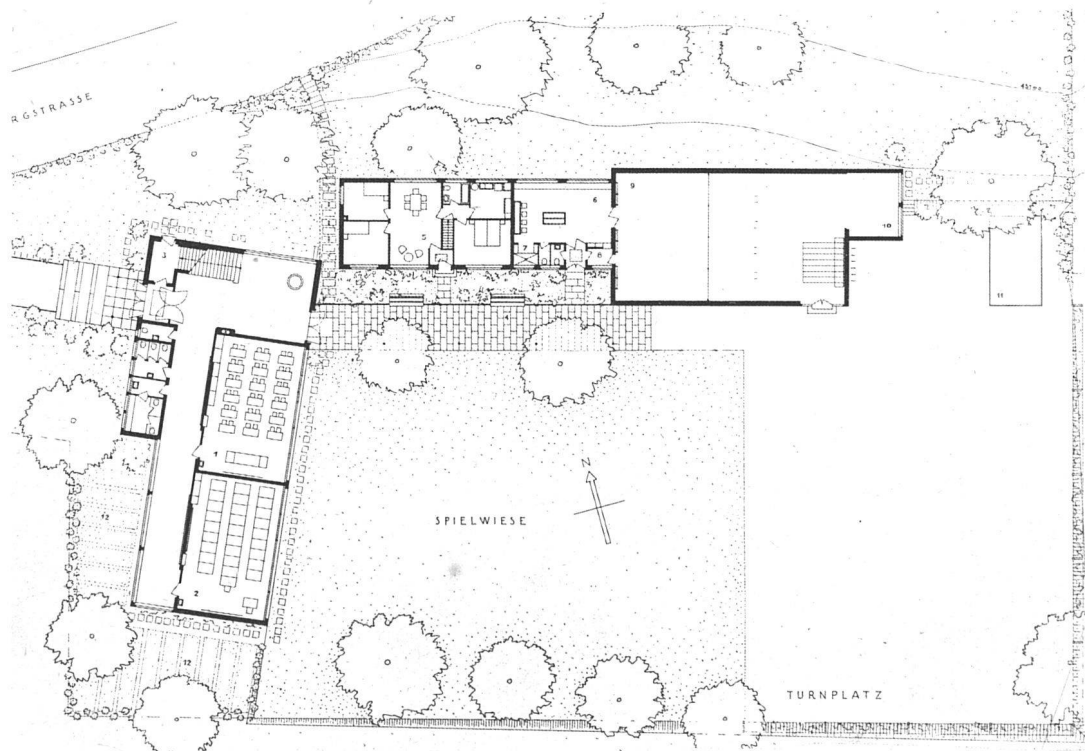
Ansicht des Klassenzimmerflügels von Nordwesten, vorn Bergstrasse.

## Schulhaus Obermeilen, Kt. Zürich

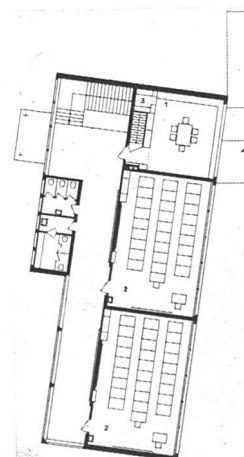
Karl Bebi, Architekt, Zürich

Das Schulhaus mit Turnhalle wurde im Jahre 1935/36 erbaut. Das Projekt ging unter 17 eingereichten Entwürfen aus einem engeren Wettbewerb hervor. Eine wesentliche Forderung des Programms war, dass die Bauten in drei Etappen durchgeführt werden konnten, doch gelang es dann Schulhaus und Turnhalle gleichzeitig zu erstellen. Die letzte Bauetappe, der Anbau von zwei weiteren Schulräumen, harzt noch einer eventuellen Verwirklichung. Baukosten: Landerwerb (5250 m<sup>2</sup>) Fr. 39 900, Schulhaus mit Pausenhalle

Fr. 157 090 (Fr. 49.50 pro m<sup>3</sup>), Abwartwohnung Fr. 30 660 (Fr. 63.70 pro m<sup>3</sup>), Turnhalle mit Nebenräumen Fr. 68 260 (Fr. 42.50 pro m<sup>3</sup>), Umgebungsarbeiten und äussere Kanalisation Fr. 21 540. Totale Baukosten Fr. 311 450. In den obigen Kosten sind einzig die Schulbänke der drei Klassenzimmer (weil vorhanden) nicht inbegriffen, wohl aber die Bestuhlung des Arbeitsschulzimmers. Die Klassenzimmer sind grösser als das normale Schulzimmer der Stadt Zürich,



Erdgeschossgrundriss, rechts Obergeschossgrundriss des Klassenzimmerflügels 1:600



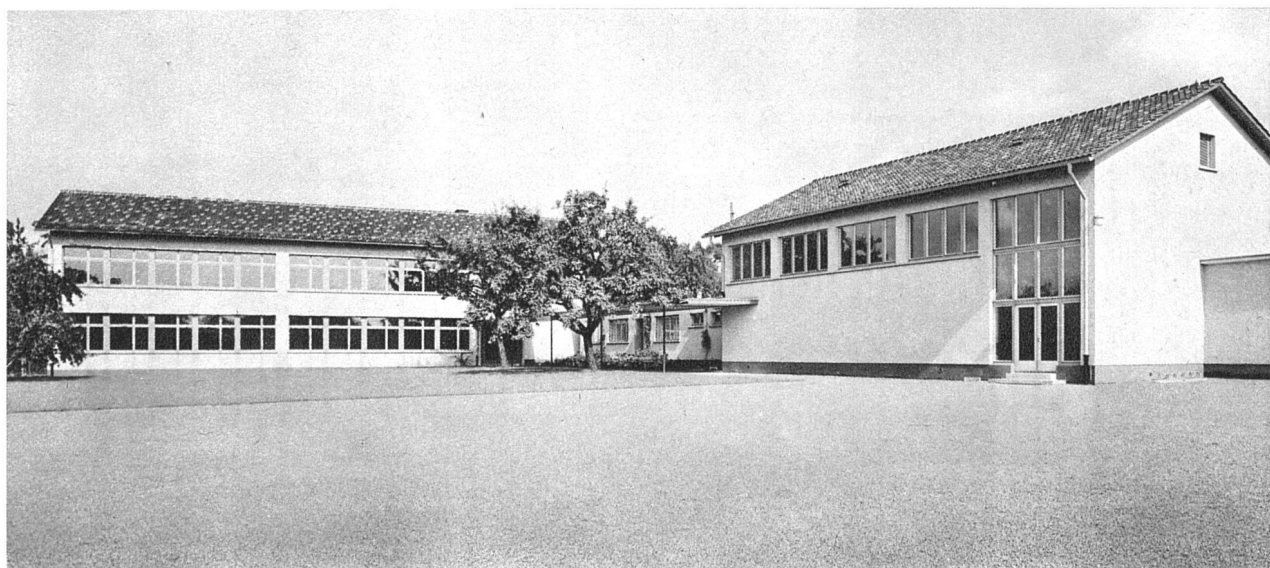
Schulhaus Obermeilen,  
Kt. Zürich  
Arch. K. Bebi, Zürich

Fotos:  
H. Wolf-Benders Erben,  
Zürich

Pausenhalle, links Ab-  
wartwohnung, Blick  
nach Osten.



Pausenhalle, Durchgang nach Norden,  
zwischen Klassenzimmertrakt und Ab-  
wartwohnung.



Ansicht von Südosten, links Klassenzimmerflügel, rechts Turnhalle, dazwischen Pausenhalle und Abwartwohnung.