

**Zeitschrift:** Das Werk : Architektur und Kunst = L'oeuvre : architecture et art  
**Band:** 28 (1941)  
**Heft:** 4

## Werbung

### Nutzungsbedingungen

Die ETH-Bibliothek ist die Anbieterin der digitalisierten Zeitschriften auf E-Periodica. Sie besitzt keine Urheberrechte an den Zeitschriften und ist nicht verantwortlich für deren Inhalte. Die Rechte liegen in der Regel bei den Herausgebern beziehungsweise den externen Rechteinhabern. Das Veröffentlichen von Bildern in Print- und Online-Publikationen sowie auf Social Media-Kanälen oder Webseiten ist nur mit vorheriger Genehmigung der Rechteinhaber erlaubt. [Mehr erfahren](#)

### Conditions d'utilisation

L'ETH Library est le fournisseur des revues numérisées. Elle ne détient aucun droit d'auteur sur les revues et n'est pas responsable de leur contenu. En règle générale, les droits sont détenus par les éditeurs ou les détenteurs de droits externes. La reproduction d'images dans des publications imprimées ou en ligne ainsi que sur des canaux de médias sociaux ou des sites web n'est autorisée qu'avec l'accord préalable des détenteurs des droits. [En savoir plus](#)

### Terms of use

The ETH Library is the provider of the digitised journals. It does not own any copyrights to the journals and is not responsible for their content. The rights usually lie with the publishers or the external rights holders. Publishing images in print and online publications, as well as on social media channels or websites, is only permitted with the prior consent of the rights holders. [Find out more](#)

**Download PDF:** 28.03.2026

**ETH-Bibliothek Zürich, E-Periodica, <https://www.e-periodica.ch>**



**Schweizerische Lebensversicherungs-  
und Rentenanstalt Zürich**  
Architekten: Gebr. Pfister, Zürich

Terrassenbeläge zirka 1000 m<sup>2</sup>  
Isolation der Kellerräume gegen  
Grundwasser zirka 4500 m<sup>2</sup>

ausgeführt durch

## Asphalt-Emulsion A.-G., Zürich

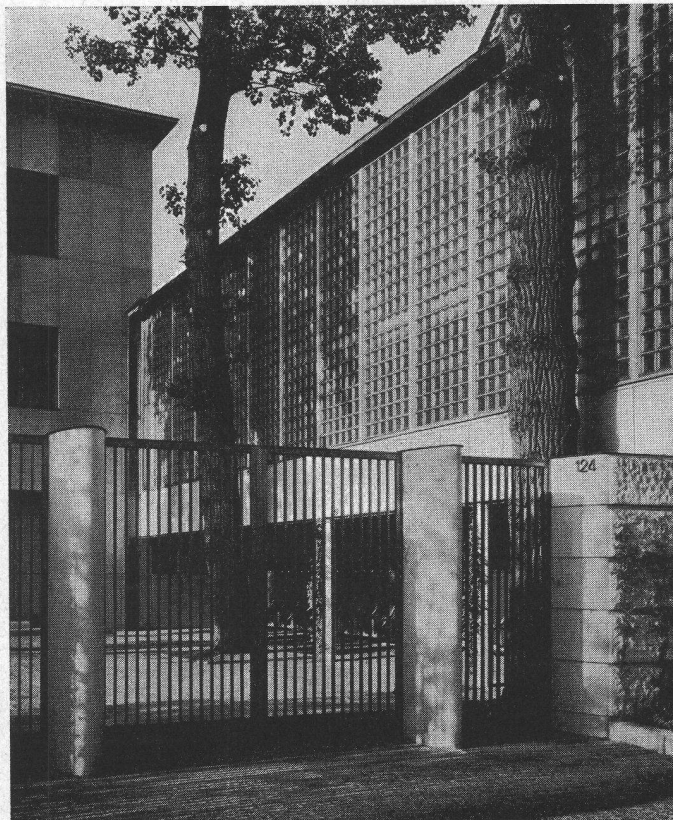
Telephon 5 88 66

Löwenstrasse 11

Dachpappenfabrik und  
Unternehmung für  
wasserdichte Beläge



Unsere Erzeugnisse sind ausgestellt in der Schweizer Bau-Zentrale, Talstrasse 9, Zürich



## ROB. LOOSER & CIE

Badenerstrasse 41 Telephon 3 72 95

# ZÜRICH

## Luxfer Glashohlsteine Nr. 160 R

Glaswand im Verwaltungsgebäude der Firma  
Hoffmann, La Roche & Cie., Basel

Nähere Angaben über unsere Kon-  
struktionen im Schweizer Baukata-  
log, Seiten 260/261

