

Zeitschrift: Das Werk : Architektur und Kunst = L'oeuvre : architecture et art
Band: 28 (1941)
Heft: 3: Theater, Festspiele, Masken

Werbung

Nutzungsbedingungen

Die ETH-Bibliothek ist die Anbieterin der digitalisierten Zeitschriften auf E-Periodica. Sie besitzt keine Urheberrechte an den Zeitschriften und ist nicht verantwortlich für deren Inhalte. Die Rechte liegen in der Regel bei den Herausgebern beziehungsweise den externen Rechteinhabern. Das Veröffentlichen von Bildern in Print- und Online-Publikationen sowie auf Social Media-Kanälen oder Webseiten ist nur mit vorheriger Genehmigung der Rechteinhaber erlaubt. [Mehr erfahren](#)

Conditions d'utilisation

L'ETH Library est le fournisseur des revues numérisées. Elle ne détient aucun droit d'auteur sur les revues et n'est pas responsable de leur contenu. En règle générale, les droits sont détenus par les éditeurs ou les détenteurs de droits externes. La reproduction d'images dans des publications imprimées ou en ligne ainsi que sur des canaux de médias sociaux ou des sites web n'est autorisée qu'avec l'accord préalable des détenteurs des droits. [En savoir plus](#)

Terms of use

The ETH Library is the provider of the digitised journals. It does not own any copyrights to the journals and is not responsible for their content. The rights usually lie with the publishers or the external rights holders. Publishing images in print and online publications, as well as on social media channels or websites, is only permitted with the prior consent of the rights holders. [Find out more](#)

Download PDF: 02.04.2026

ETH-Bibliothek Zürich, E-Periodica, <https://www.e-periodica.ch>



Schenkerstoren

Zürich
Telephon 3 90 40

Schönenwerd
Telephon 31352

Knickarmstoren
Schaufenster-, Fenster- und
Terrassenstoren

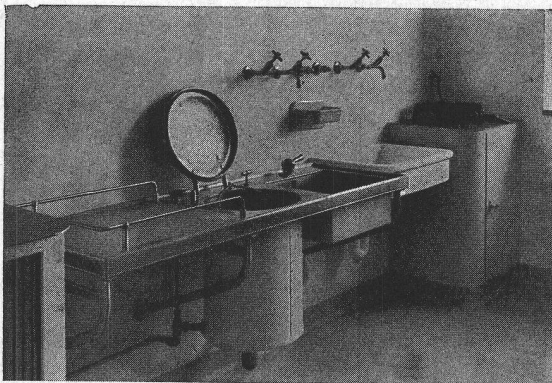


E. und A. Meier, Zürich 10

Dorfstrasse 19 Telephon 62128

Holzbau

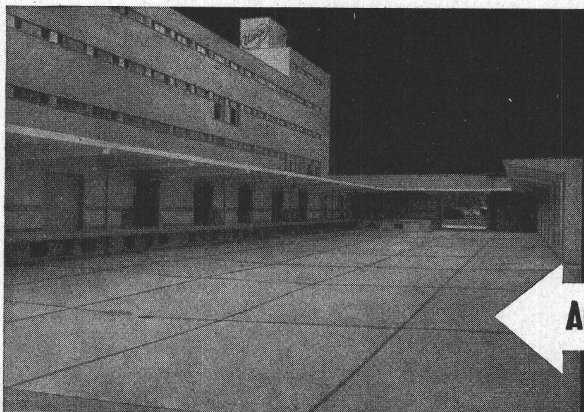
Knarrfreie Treppen. Aufsatteln von ausgelaufenen
Treppen. Holzbalkendecken bis 10 m Spannweite.
Brandbombensichere Dächer und Decken



Hermann Meier, Dipl.-Ing. SIA, Zürich
Bahnhofquai 15, Telephon 31948

Vorprojekte für sanitäre Anlagen

als einheitliche Basis für Submissionen, mit kompl.
dimensionierten Plänen, approximative Kostenan-
schläge, Offertenvergleiche, Bau-
kontrollen, Expertisen, Bau- und
Betriebskosten von Warmwasser-
versorgungen



WALO BERTSCHINGER
Bauunternehmung Zürich
Abteilung Spezialbetonbeläge

Ausführung in Kieserling Spezialbeton „DUROCRET“

122

Die Firmen, deren Inserate die nebenstehende Marke zeigen, sind
Aussteller in der öffentlichen Schweizer Baumuster-Centrale Zürich
Talstrasse 9, Börsenblock Eintritt frei: Montag bis Freitag 9-19, Samstag 9-17

