

**Zeitschrift:** Das Werk : Architektur und Kunst = L'oeuvre : architecture et art  
**Band:** 28 (1941)  
**Heft:** 3: Theater, Festspiele, Masken  
  
**Rubrik:** Festspielhaus Selzach : Entwurf Ernst F. Burckhardt, Architekt BSA SIA, Zürich

### **Nutzungsbedingungen**

Die ETH-Bibliothek ist die Anbieterin der digitalisierten Zeitschriften auf E-Periodica. Sie besitzt keine Urheberrechte an den Zeitschriften und ist nicht verantwortlich für deren Inhalte. Die Rechte liegen in der Regel bei den Herausgebern beziehungsweise den externen Rechteinhabern. Das Veröffentlichen von Bildern in Print- und Online-Publikationen sowie auf Social Media-Kanälen oder Webseiten ist nur mit vorheriger Genehmigung der Rechteinhaber erlaubt. [Mehr erfahren](#)

### **Conditions d'utilisation**

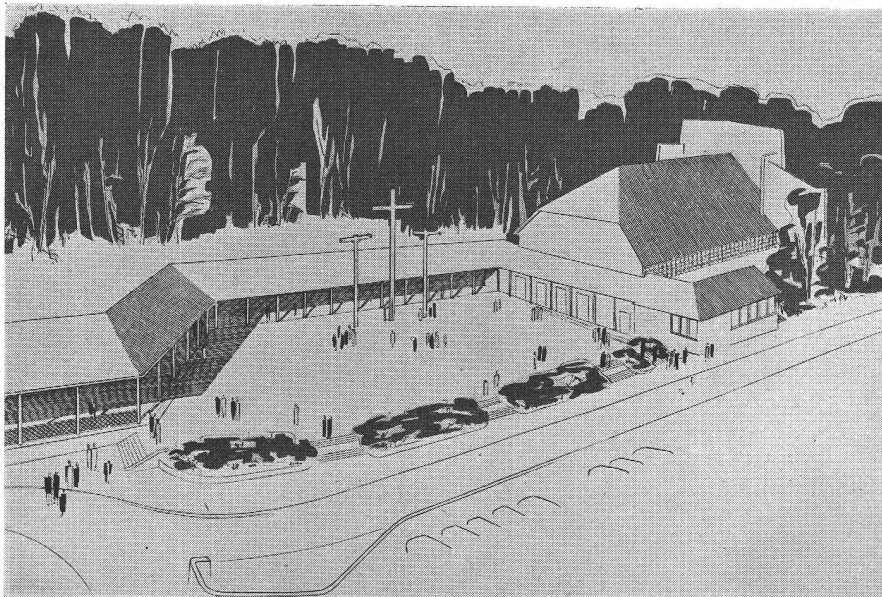
L'ETH Library est le fournisseur des revues numérisées. Elle ne détient aucun droit d'auteur sur les revues et n'est pas responsable de leur contenu. En règle générale, les droits sont détenus par les éditeurs ou les détenteurs de droits externes. La reproduction d'images dans des publications imprimées ou en ligne ainsi que sur des canaux de médias sociaux ou des sites web n'est autorisée qu'avec l'accord préalable des détenteurs des droits. [En savoir plus](#)

### **Terms of use**

The ETH Library is the provider of the digitised journals. It does not own any copyrights to the journals and is not responsible for their content. The rights usually lie with the publishers or the external rights holders. Publishing images in print and online publications, as well as on social media channels or websites, is only permitted with the prior consent of the rights holders. [Find out more](#)

**Download PDF:** 02.02.2026

**ETH-Bibliothek Zürich, E-Periodica, <https://www.e-periodica.ch>**

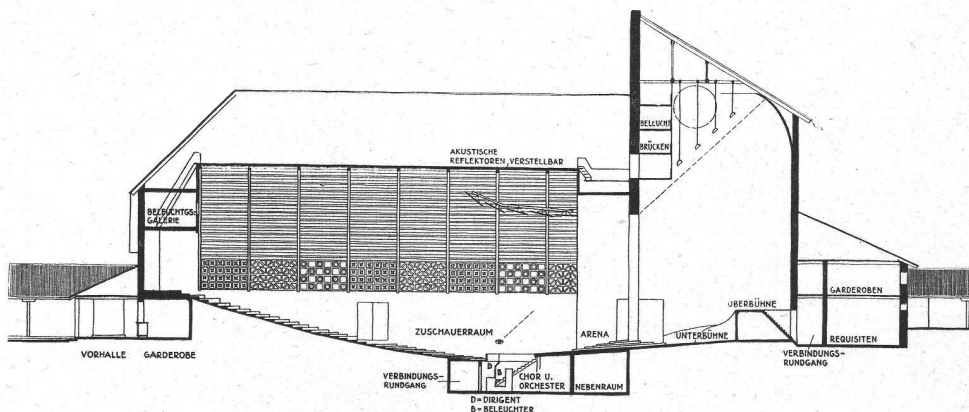
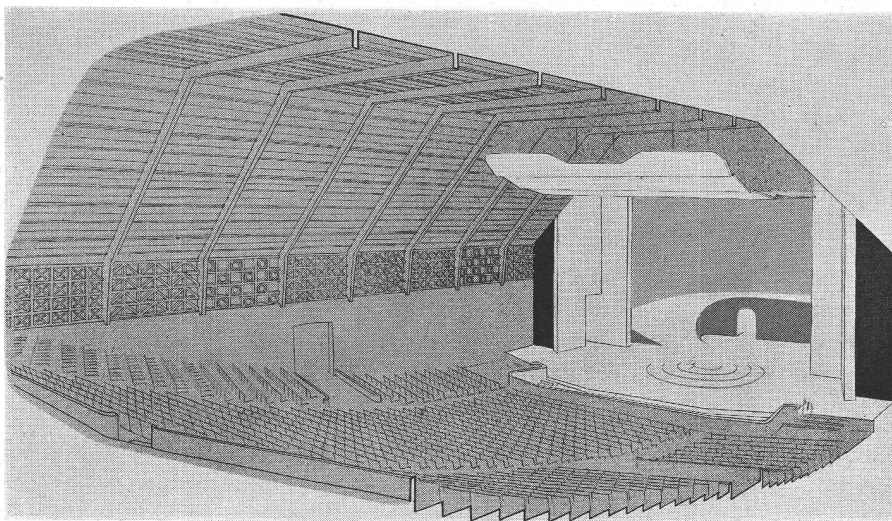


# Projekt für ein Passions- spielhaus in Selzach

Ernst F. Burckhardt, Zürich  
Architekt BSA SIA

Aus einem Wettbewerb 1938

Der Verfasser versuchte die lokale Tradition eines bäuerlichen Scheunentheaters mit den Anforderungen eines modernen Zuschauerraumes zu verbinden. Das Theater soll sich äusserlich und in seinen Baumaterialien der rein bäuerlichen Gegend, in die es zu stehen kommt, anpassen. Daneben soll aber durch schalenförmige Anordnung der Zuschauer und durch regulierbare Abschirmung über der Bühne das Möglichste an optischer und akustischer Wirkung getan werden.



Schnitt 1:600