

**Zeitschrift:** Das Werk : Architektur und Kunst = L'oeuvre : architecture et art  
**Band:** 28 (1941)  
**Heft:** 2

## **Werbung**

### **Nutzungsbedingungen**

Die ETH-Bibliothek ist die Anbieterin der digitalisierten Zeitschriften auf E-Periodica. Sie besitzt keine Urheberrechte an den Zeitschriften und ist nicht verantwortlich für deren Inhalte. Die Rechte liegen in der Regel bei den Herausgebern beziehungsweise den externen Rechteinhabern. Das Veröffentlichen von Bildern in Print- und Online-Publikationen sowie auf Social Media-Kanälen oder Webseiten ist nur mit vorheriger Genehmigung der Rechteinhaber erlaubt. [Mehr erfahren](#)

### **Conditions d'utilisation**

L'ETH Library est le fournisseur des revues numérisées. Elle ne détient aucun droit d'auteur sur les revues et n'est pas responsable de leur contenu. En règle générale, les droits sont détenus par les éditeurs ou les détenteurs de droits externes. La reproduction d'images dans des publications imprimées ou en ligne ainsi que sur des canaux de médias sociaux ou des sites web n'est autorisée qu'avec l'accord préalable des détenteurs des droits. [En savoir plus](#)

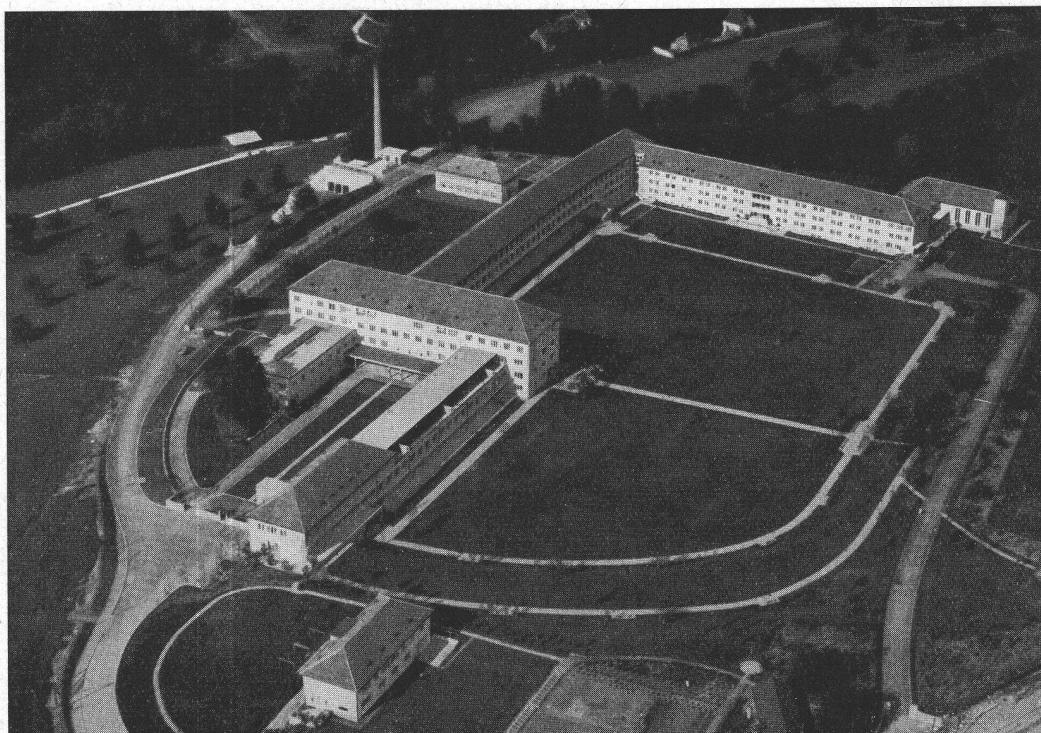
### **Terms of use**

The ETH Library is the provider of the digitised journals. It does not own any copyrights to the journals and is not responsible for their content. The rights usually lie with the publishers or the external rights holders. Publishing images in print and online publications, as well as on social media channels or websites, is only permitted with the prior consent of the rights holders. [Find out more](#)

**Download PDF:** 15.02.2026

**ETH-Bibliothek Zürich, E-Periodica, <https://www.e-periodica.ch>**

**SBC**  
AUSSTELLER



Kranken- und  
Diakonissenanstalt  
Neumünster  
Zollikerberg, Zürich  
Arch.: Gebr. Pfister,  
Arch. BSA



**A.-G. Heinr. Hatt-Haller, Hoch- und Tiefbauunternehmung**  
Löwenstrasse 17    Telephon 3 86 30  
**Zürich 1**

**pavatex**

**8-mm-BITUMEN-  
Unterlagsplatte**

für Linoleum-, Gummi- und  
Parkettböden

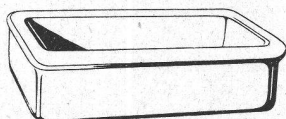
Formate	Verschläge à:
100/150 cm	20 Platten
150/300 cm	10 Platten

Feuchtigkeitshemmend  
Trittschalldämpfend  
Wärmeisolierend  
Einfaches Verlegen

**PAVATEX AG. CHAM**  
TELEPHON 4 74 46

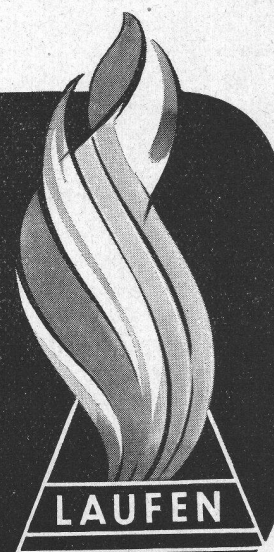
*Die Flamme*

... ist das Wahrzeichen für die läuternde Kraft. Auch in der Fabrikation keramischer Erzeugnisse wird das Rohmaterial durch die Flamme — das kunstgerechte Brennen — geläutert und veredelt. Ein heikler Prozess! Hochwertiges Rohmaterial, sorgfältigste Verarbeitung und gewissenhaftes Brennen ergeben die allgemein bevorzugte «Laufen-Qualität».



Bei der Bestellung von sanitären Apparaten, Wand- und Bodenplatten achten Sie stets auf die Flamme, das Warenzeichen der überall bewährten Schweizer Erzeugnisse der

AKTIENGESELLSCHAFT FÜR KERAMISCHE INDUSTRIE



Annen