

Zeitschrift: Das Werk : Architektur und Kunst = L'oeuvre : architecture et art
Band: 28 (1941)
Heft: 2

Werbung

Nutzungsbedingungen

Die ETH-Bibliothek ist die Anbieterin der digitalisierten Zeitschriften auf E-Periodica. Sie besitzt keine Urheberrechte an den Zeitschriften und ist nicht verantwortlich für deren Inhalte. Die Rechte liegen in der Regel bei den Herausgebern beziehungsweise den externen Rechteinhabern. Das Veröffentlichen von Bildern in Print- und Online-Publikationen sowie auf Social Media-Kanälen oder Webseiten ist nur mit vorheriger Genehmigung der Rechteinhaber erlaubt. [Mehr erfahren](#)

Conditions d'utilisation

L'ETH Library est le fournisseur des revues numérisées. Elle ne détient aucun droit d'auteur sur les revues et n'est pas responsable de leur contenu. En règle générale, les droits sont détenus par les éditeurs ou les détenteurs de droits externes. La reproduction d'images dans des publications imprimées ou en ligne ainsi que sur des canaux de médias sociaux ou des sites web n'est autorisée qu'avec l'accord préalable des détenteurs des droits. [En savoir plus](#)

Terms of use

The ETH Library is the provider of the digitised journals. It does not own any copyrights to the journals and is not responsible for their content. The rights usually lie with the publishers or the external rights holders. Publishing images in print and online publications, as well as on social media channels or websites, is only permitted with the prior consent of the rights holders. [Find out more](#)

Download PDF: 02.02.2026

ETH-Bibliothek Zürich, E-Periodica, <https://www.e-periodica.ch>



Heizkessel und Radiatoren "IDEAL CLASSIC"

aus Gusseisen, korrosionssicher und von grösster Wirtschaftlichkeit. 150 verschiedene Grössen und Typen von "IDEAL" Heizkesseln; für jede Installation das bestgeeignete Modell. Hoher Nutzeffekt, sparsamer Betrieb; bei Brennstoffknappheit besonders vorteilhaft. "IDEAL" Radiatoren für ausgeglichene, rasch reagierende Heizungen. Auf 10 Atmosphären geprüft. Die schlichten, eleganten Formen lassen sich in unübertrefflicher Weise mit jeder Stilrichtung der Innenausstattung kombinieren. • Sonderprospekte auf Anfrage.

"IDEAL" RADIATOREN GESELLSCHAFT A.G.

ZUG, Alpenstrasse 1 / Telephone 418 52-418 54

25.

SCHWEIZER
MUSTERMESSE BASEL

19.-29. April 1941

Einfache Bahnbillette auch für
Rückfahrt gültig



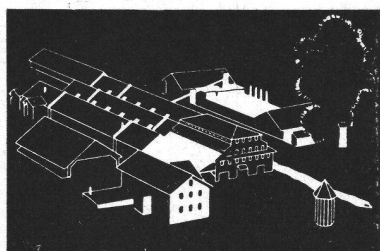
Architekt Zeichen- und Arbeitstisch

in Metallausführung mit Bügelfuss laut Abbildung
oder in Holz. Aufklappbares Reissbrett 86/120 und
100/150 cm, bis zu 60° verstellbar. Korpusblatt
50 cm breit. Sehr praktisch und beliebt.

Scholl

Zürich Poststr. 3 beim Paradeplatz Tel. 35.710

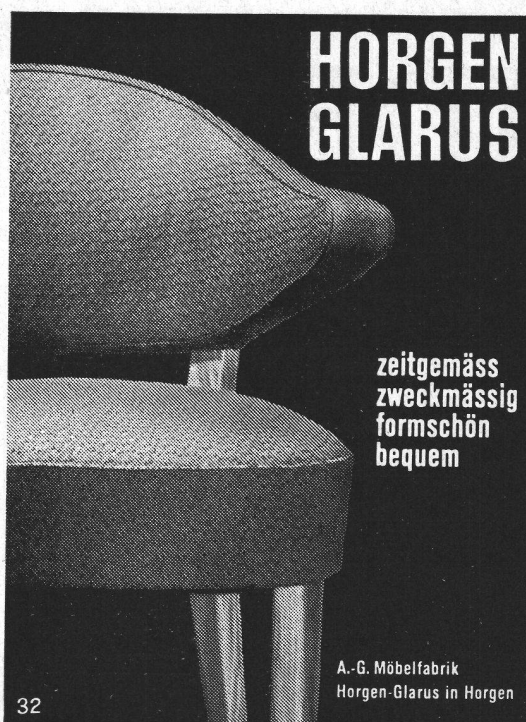
75 Jahre Qualität



AG. PARKETTFABRIK VON J. DURRER

Sägerei und Holzhandlung
KÄGISWIL und ZÜRICH

Lieferung und Ausführung sämtlicher
Parkettarbeiten



HORGEN GLARUS

zeitgemäss
zweckmässig
formschön
bequem

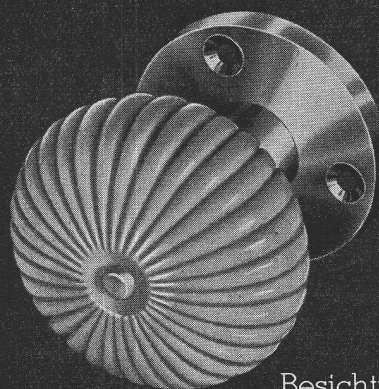
A.-G. Möbelfabrik
Horgen-Glarus in Horgen

32

EINGETRAGENE INSERATFORM

Ausstellungskalender

| ORT | LOKAL | WERKE | DATUM |
|--------------|--|---|--|
| Aarau | Gewerbemuseum | Antiquarium und Münzsammlung — Kantonale Kunstsammlung | |
| Basel | Gewerbemuseum Kunsthalle Pro Arte Rob. Klingele, Aeschenvorst. 36 | Gedächtnisausstellung Paul Klee Bilder alter Meister — Schweizer Kunst des 19. und 20. Jahrh. Verkaufsstelle der Ortsgruppe Basel des SVB | bis 23. März ständig ständig |
| Bern | Kunsthalle Kunstmuseum Gewerbemuseum Gutekunst & Klippstein Thunstrasse 7 Maria Bieri, Marktgasse 56 | Kunstwerke Ostasiens aus Schweizer Besitz Ausstellung von Meisterwerken aus den Museen Basel und Bern Keine Ausstellungen wegen anderw. Inanspruchnahme der Räume Alte und moderne Originalgraphik «Intérieur» Verkaufsstelle des Schweiz. Werkbundes | bis 30. März ständig |
| Chur | Kunsthaus | Oeffentliche Kunstsammlung | ständig |
| Genf | Athénée | Alexandre Cingria Luc Jaggi (sculpteur) | 8 au 27 mars 29 mars au 17 avril |
| Lausanne | Musée Arlaud, 3, Riponne Galerie Paul Vallotton S. A. 7, Rue du Grand-Chêne | Mlle Claire Weber | 6 au 22 mars |
| Luzern | Kunstmuseum | Gedächtnisausstellung von A. Stockmann, Sarnen (Gemälde) Frühjahrsausstellung der Kunstgesellschaft | 9. März b. 6. April 13. April b. 10. Mai |
| Neuenburg | Galerie Léopold Robert | Exposition bisannuelle de la Société des peintres, sculpteurs et architectes suisses | 3 mai au 9 juin |
| Schaffhausen | Museum zu Allerheiligen Betz-Wirth, Ringengässchen | Hans Bühner, Maler Verkaufsstelle des Schweiz. Werkbundes | 2. März b. 27. April ständig |
| Solothurn | Städtisches Museum | | |
| St. Gallen | Kunstmuseum | | |
| Weinfelden | «Scherbenhof» | Heimatstube und Kunstausstellung | ständig |
| Winterthur | Kunstmuseum Gewerbemuseum | Eugen Ammann, Basel; Adolf Herbst, Zürich; Giovanni Müller, Zürich; Margherita Osswald-Toppi, Zürich; Gedächtnisausstellung Lore Rippmann, Stein a. Rh. | bis 16. März |
| Zürich | Kunstgewerbemuseum Ausstellungsstrasse 60 Kunsthaus Graphische Sammlung der E. T. H. Galerie Aktuaryus Pelikanstrasse 3 Ateliers Bösiger & Indermaur Limmatquai 16 Galerie Talacker AG. Kunstsalon Wolfsberg Bederstrasse 109 Pestalozzianum, Beckenhofstr. Haus zur Spindel St. Peterstrasse 11 «Heimethus» (Schweizer Heimatwerk), Uraniabrücke Schweizer Baumuster-Centrale SBC, Talstr. 9, Börsenblock | Neuerwerbungen der Bibliothek seit 1938 Sammlung Oskar Reinhart alte Meister, französische Maler des 19. Jahrhunderts Hermann Haller Albrecht Dürer als Zeichner Hermann Hubacher, unveröffentlichte Kleinplastiken und Handzeichnungen Max Gubler, Adolf Dietrich Gemälde alter Meister Gesamtausstellung der «Wolfsbergdrucke» Mein Heimatdorf, mein Heimattal (Heimatkunde in der Landschaft) Ständige Verkaufsausstellung von Arbeiten des Schweizer Kunstgewerbes und der Schweizer Heimindustrie Volkskunst und bäuerliches Handwerk, Sammlung alter Schweizer Trachten der Gegenwart Ständige Baumaterial- und Baumuster-Ausstellung | 2.—30. März bis März bis 9. März bis 10. April 2.—25. März ständig ständig bis Mitte März ständig ständig, 8 ¹ / ₂ —12 und 13 ¹ / ₂ —19 Uhr ständig, Eintritt frei 9—19, Sa. 9—17 |



Feine Beschläge

F. BENDER, ZÜRICH

Oberdorfstrasse 9 und 10 Telephon 27.192

Besichtigen Sie meine Ausstellung in der Bau-Centrale Zürich