

Objektyp: **Advertising**

Zeitschrift: **Das Werk : Architektur und Kunst = L'oeuvre : architecture et art**

Band (Jahr): **28 (1941)**

Heft 1: **Katholische Kirchenkunst**

PDF erstellt am: **26.09.2024**

Nutzungsbedingungen

Die ETH-Bibliothek ist Anbieterin der digitalisierten Zeitschriften. Sie besitzt keine Urheberrechte an den Inhalten der Zeitschriften. Die Rechte liegen in der Regel bei den Herausgebern.

Die auf der Plattform e-periodica veröffentlichten Dokumente stehen für nicht-kommerzielle Zwecke in Lehre und Forschung sowie für die private Nutzung frei zur Verfügung. Einzelne Dateien oder Ausdrucke aus diesem Angebot können zusammen mit diesen Nutzungsbedingungen und den korrekten Herkunftsbezeichnungen weitergegeben werden.

Das Veröffentlichen von Bildern in Print- und Online-Publikationen ist nur mit vorheriger Genehmigung der Rechteinhaber erlaubt. Die systematische Speicherung von Teilen des elektronischen Angebots auf anderen Servern bedarf ebenfalls des schriftlichen Einverständnisses der Rechteinhaber.

Haftungsausschluss

Alle Angaben erfolgen ohne Gewähr für Vollständigkeit oder Richtigkeit. Es wird keine Haftung übernommen für Schäden durch die Verwendung von Informationen aus diesem Online-Angebot oder durch das Fehlen von Informationen. Dies gilt auch für Inhalte Dritter, die über dieses Angebot zugänglich sind.

BSA und SWB setzen sich in ihren Arbeitsgebieten für die Hochhaltung der Qualität aller geistigen und materiellen Leistungen ein. Sie haben ein vitales Interesse am Erfolg unseres tüchtigen Handwerkers, unserer zielbewussten Industrie und unseres charakterfesten Händlers.

Die Redaktionskommission stellt folgerichtig den Inseratenteil des «Werk» nur qualifizierten Gewerbetreibenden zur Verfügung. Unabhängig vom Inseratengeschäft wird sie an dieser Stelle den Leserkreis mit jeder Nummer über tüchtige, empfehlenswerte Leistungen aus den Gebieten der Baubranche, der

Wohnungseinrichtung, des graphischen Gewerbes usw. unterrichten.

Diese Sondernummer veranlasst die Werk-Kommission, auf folgende Firmen hinzuweisen, welche, einige Spezialfirmen ausgenommen, von den Verfassern der hier publizierten Kirchenbauten als Mitarbeiter empfohlen sind.

Katholischer Kirchenbau

Baugeschäfte:

A. Bonomos Erben, Zürich 11
Gebr. Brun AG., Luzern-Emmenbrücke
Jean Cron, Basel
V. Kemmer, Basel
Renscher & Wetterwald, Dornach

Marmorarbeiten:

A. Bargetzi & Co., Solothurn
Rauber & Söhne, Solothurn (Hägendorf)

Granitarbeiten:

V. Anastasia, Basel

Steinplatten:

C. Cueni & Cie., Laufen
A. Glutz-Blotzheim, Solothurn

Tuffplatten:

Baustoffwerke AG., Schleithelm

Eisenkonstruktionen:

Eisenbau AG., Basel

Schlosserarbeiten:

O. Bützberger, Basel
Gebr. Eggenschweiler, Solothurn
Metallwerke AG., Dornach
W. Vetter, Basel

Eisenfenster:

A. Suter, Basel

Betonfenster:

AG. Hunziker & Cie., Brugg, Olten,
Zürich
Spezialbeton AG., Staad

Kirchenheizung:

F. Hälgi, St. Gallen und Zürich
Oskar Locher, Zürich
Gebr. Sulzer AG., Winterthur

Orgelbau:

Kuhn AG., Männedorf
Metzler, Dietikon
A. Thurnherr, Basel

Glockengiesserei:

Rüetschi AG., Aarau

Läuteanlagen:

J. Muff, Ing., Triengen (Luzern)

Turmuhren:

J. C. Baer, Sumiswald (Bern)
Favag, Neuchâtel
Jak. Mäder, Andelfingen (Zürich)

Schwerhörigenanlagen:

Autophon AG., Zürich 1
Hasler AG., Bern
Siemens AG., Zürich 1
Zellweger AG., Uster

Beleuchtungskörper:

B. A. G. Turgi und Zürich
Gebr. Huser, Münchwilen
Alfred Müller SWB, Basel
E. Thoma, Zürich 1

Kunstverglasungen:

Renggli, Glasmalerei, Luzern

Fayence-Mosaiken:

Gebr. Mantel SWB, Elgg

Kirchenbänke und Chorstühle:

Basler Eisenmöbelfabrik, Sissach
A. Baur SWB, Basel
Embru-Werke AG., Rüti (Zürich)

Gold- und Silberschmiede:

M. Burch-Korrodi SWB, Zürich 1
M. Feuillat, Genf
L. Romer SWB, Gossau (St. G.)
L. Ruckli jun., Luzern
Clara Stengele SWB, Luzern
A. Stockmann SWB, Luzern

Paramente, Stickereien:

Regina Amstad, Beckenried
Sr. M. A. Flüeler, Institut St. Klara,
Stans
Dora Weiss SWB, St. Gallen

Wandbehänge:

Erna Schillig SWB, Altdorf

Orgel- und Akustikexperte:

E. Schiess, Bern



PERMANENTE BAUFACH-AUSSTELLUNG
300 Firmen aus der ganzen Schweiz
SCHWEIZER BAUMUSTER-CENTRALE ZÜRICH

Talstrasse 9 Eintritt frei Beim Hotel Baur au Lac Börsenblock

SCHWEIZER BAUKATALOG
Prospektsammlung für das gesamte
Baugewerbe

Unentbehrliches Handbuch für jeden Architekten und Bau-
 meister. Herausgegeben vom BSA Bund Schweizer Architekten
 Geschäftsstelle: Rämistrasse 5, Zürich

Die nächste Ausgabe wird für 1941 und 1942 im Frühjahr 1941
 erscheinen.

Die Abgabe erfolgt leihweise gratis an
alle Baubureaux der Schweiz

Redaktionsschluss für Anzeigen 15. Februar 1941
 Neuanmeldungen für Empfänger 28. Februar 1941

Für das Flachdach beziehen Sie Teerdachpappe, teerfreie Dachpappe
 „Beccoid“, Asphaltisolierplatte „Beccoplast“ mit Juteeinlage, Klebmassen durch

Beck & Cie., Pieterlen Fachmännische Beratung

Ledasto
 Schweizer Fabrikat

Hervorragende
 Echtheit
 Gute Abwasch-
 barkeit



Kunstleder aller Art

liefert
Spoerri & Schaufelberger, Rapperswil (St.G.)

Techn. Photographie



Bauten
Räume
Maschinen
Gemälde

H. WOLF-BENDER's Erben ZÜRICH I
 Telefon 3 52 74 Kappelergasse 16

Jurassische Steinbrüche
A.G.
LAUFEN (JURA)

Steinhauerarbeiten in la. Laufener Kalkstein

anderen Steinsorten in- und ausländischer Herkunft • Verkleidungsplatten

für Innen- und Aussenarbeiten • Lieferung von Rohblöcken

Übernahme von Steinhauerreparaturen

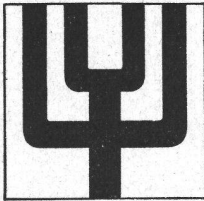
SYSTEM „FORTUNA“

Glas Beton
 begehbar

solide und vorteilhafte Ausführung

WALTHER & MÜLLER
BERN

TELEPH. BOLLWERK 4912 / EIGENES TECHN. BUREAU



SEHEN SIE AUF DIESES ZEICHEN FÜR IHRE BAUMSCHULARTIKEL

so werden Sie vorteilhaft und preiswürdig einkaufen

J. Rusterholz, Baumschulen, Oberrieden-Zch.

Tel. Horgen
92 13 03

Alfred Hächler swb Schreinerei-Werkstätten

Lenzburg Telephon 160

Wir erstellen als Spezialität Einbauten in Edelhölzern und formschöne Möbel für Wohn- und Geschäftshäuser. Wir beraten Sie gerne.

Gestanzte,
gepresste, gezogene
Massenartikel

**Blechbiege-
arbeiten**

Stahlprofile

bis 3500 mm Länge,
11 mm stark

Stahl-Türzargen

GELOCHTE BLECHE

**FR. MOMMENDEY
& SOHN**
RAPPERSWIL, KT. ST. GALLEN
BLECHARBEITEN

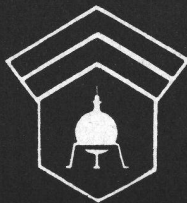


pavatex

Isolier	12 $\frac{1}{2}$ und 16 mm
Bitumen	8 und 12 $\frac{1}{2}$ mm
Halbhart	6 mm
Hart	3 $\frac{1}{2}$ mm
Extra Hart	3 $\frac{1}{2}$ mm
Bodenbelag	3 $\frac{1}{2}$ mm

Die bekannte und bewährte
Schweizer
Holzfaser-Isolier-Bauplatte
PAVATEX AG. CHAM
TELEPHON 4 74 46

Wallerdichte Beläge



Spezial-Unternehmen:

Frick-Glass Zürich-Altstetten

ten Morgen.

Einst **Jetzt**

GLANZ Eternit

entspricht den hohen hygienischen Ansprüchen von heute.
Dieser hübsche Wandbelag schützt vor Nässe u. Beschmutzung

GLANZ-ETERNIT A.G. NIEDERURNEN TEL. 416 71



norm-Bauteile geben jedem Haus ein gutes Aussehen, denn sie sind einfach und schön. Wir haben bei allen unseren Konstruktionen besonders darauf geachtet, durch Normung nicht nur Bauzeit und Baukosten zu senken, sondern auch die Form der Metallbaubestandteile zu verbessern. Unsere norm-Bauteile sind nicht nur sehr praktisch und billig, sie sind auch darum so beliebt, weil sie schön bleiben. Wir liefern: Fensterbänke, Fenster- und Türzargen, Kellerfenster u. Kellerausgangstüren, Rolladenkasten, Kohleneinwürfe, Brief- und Milchkasten, Estrichtreppen, Garagetore und Schutzraumbauteile usw. Verlangen Sie unseren Katalog!

norm

Metallbau AG
Zürich-Albisrieden, Tel. 7.06.77

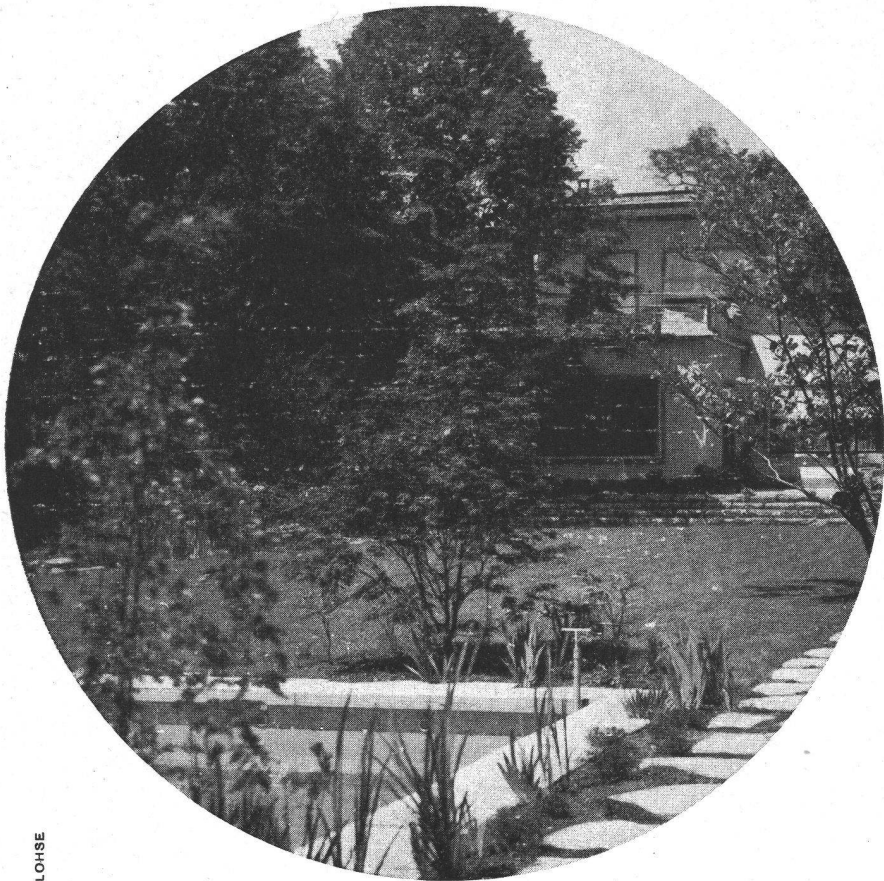
ZEHNDER

Radiatoren aus kupferlegiertem, korrosionswiderstandsfähigem PATINA-Stahl, lieferbar in beliebigen Bauhöhen und in den Bautiefen von 62, 100, 136, 173 und 210 mm. Bis 35% größere Heizleistung gegenüber anderen Radiatoren

Gebrüder Zehnder
Radiatoren- und Apparatebau
Gränichen bei Aarau

AUFZIEH-TREPPE «RENI»
löst die heiklen Fragen der Zugänge zu den Dachräumen. Einfache Montage. Verlangen Sie ausführlichen Prospekt bei

N. REINHARD, HORW Tel. 2 29 78
u. 2 40 91



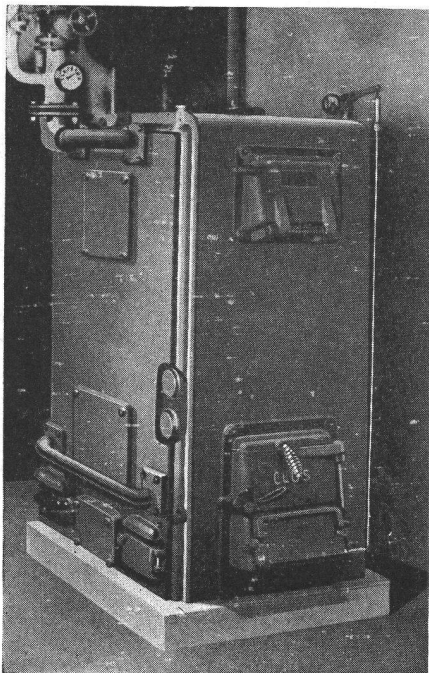
LOHSE

Gartenbau

Mertens

Zürich

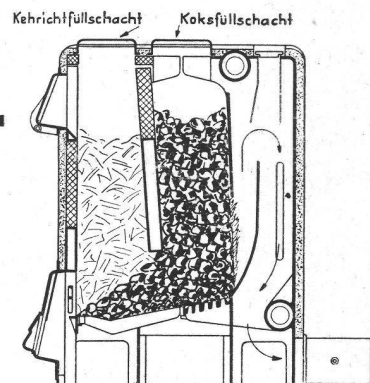
Koks-Einsparung durch Kehrlichtverbrennung im Zentralheizungskessel



Grossbetriebe, wie: Spitäler, Hotels, Restaurants, Schulen, Gärtnereien, industrielle Anlagen usw. benützen zur Verwertung des Kehrlichts und dessen Beseitigung den

Spezial-Heizkessel ROLLBA-Klus

Der Kehrlicht wird mit Koks zusammen verfeuert und erlaubt gegenüber der reinen Koksfeuerung eine Koksersparnis im Verhältnis des Brennwertes des Kehrlichts.



Gesellschaft der
Ludw. von Roll'schen Eisenwerke AG.
EISENWERK KLUS, Klus

Gegründet 1810

Solothurn