

Zeitschrift: Das Werk : Architektur und Kunst = L'oeuvre : architecture et art
Band: 28 (1941)
Heft: 1: Katholische Kirchenkunst

Werbung

Nutzungsbedingungen

Die ETH-Bibliothek ist die Anbieterin der digitalisierten Zeitschriften auf E-Periodica. Sie besitzt keine Urheberrechte an den Zeitschriften und ist nicht verantwortlich für deren Inhalte. Die Rechte liegen in der Regel bei den Herausgebern beziehungsweise den externen Rechteinhabern. Das Veröffentlichen von Bildern in Print- und Online-Publikationen sowie auf Social Media-Kanälen oder Webseiten ist nur mit vorheriger Genehmigung der Rechteinhaber erlaubt. [Mehr erfahren](#)

Conditions d'utilisation

L'ETH Library est le fournisseur des revues numérisées. Elle ne détient aucun droit d'auteur sur les revues et n'est pas responsable de leur contenu. En règle générale, les droits sont détenus par les éditeurs ou les détenteurs de droits externes. La reproduction d'images dans des publications imprimées ou en ligne ainsi que sur des canaux de médias sociaux ou des sites web n'est autorisée qu'avec l'accord préalable des détenteurs des droits. [En savoir plus](#)

Terms of use

The ETH Library is the provider of the digitised journals. It does not own any copyrights to the journals and is not responsible for their content. The rights usually lie with the publishers or the external rights holders. Publishing images in print and online publications, as well as on social media channels or websites, is only permitted with the prior consent of the rights holders. [Find out more](#)

Download PDF: 02.02.2026

ETH-Bibliothek Zürich, E-Periodica, <https://www.e-periodica.ch>

Zugluft bei Fenstern und Türen

beseitigt **DITUSTRA**

DITUSTRA schützt gegen Zugluft, Kälte, Lärm!

DITUSTRA erspart Heizmaterial!

Prospekte und Muster durch:

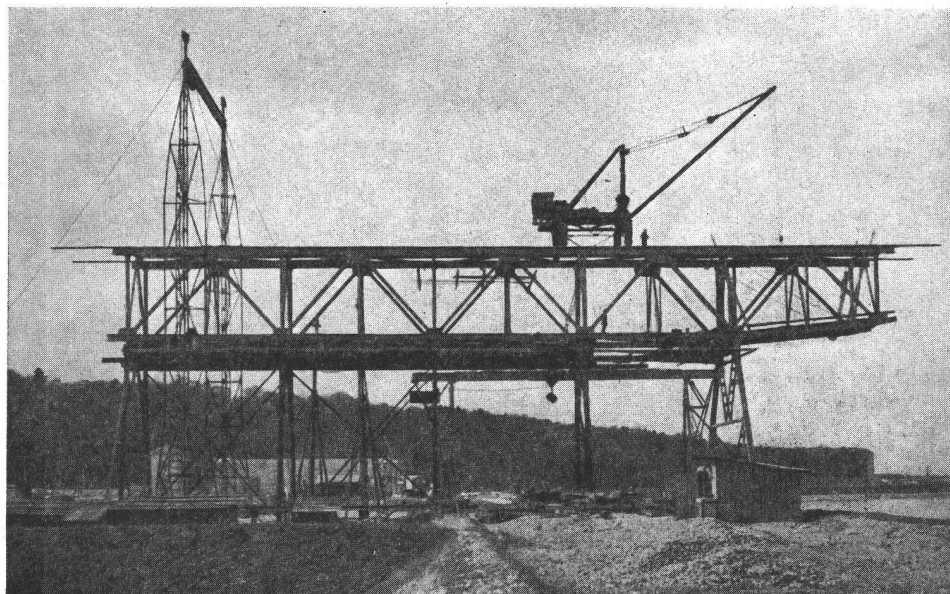
Wanner & Co. A.-G. Horgen

Korkstein- und Isoliermittel-Fabrik

EISENBAUGESELLSCHAFT ZÜRICH

Ingenieurbureaux in Zürich

Stahlbauwerkstätten in Kloten



Verladebrücke Auhafen-Muttenz:

Montage Mittelteil mit flußseitigem Ausleger

Gesamtlänge der Brücke: $20 + 46 + 24 = 90 \text{ m}^1$

Gewicht: ca. 190 Tonnen

Der erfahrene Architekt

schätzt die Möglichkeiten, die wir ihm für die
Ausgestaltung der Räume mit Linoleum und Tep-
pichen aller Art bieten.

Kostenberechnungen unverbindlich.

Schuster & Co

Zürich, Bahnhofstrasse 18, gegenüber Kantonalbank

Gebr. Demuth & Cie.

Stahltreppen

+ Pat. 108884

Türen und Tore

Gepresste Profile

Blecharbeiten

Behälterbau

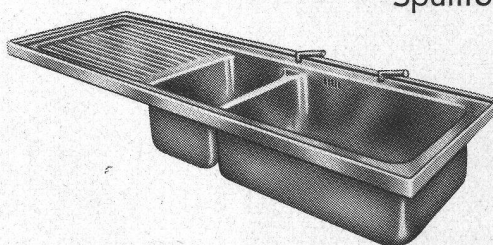
Heizungen, Installationen

Baden Tel. 2 13 44
2 13 74

Der

Therminox

Spültrog



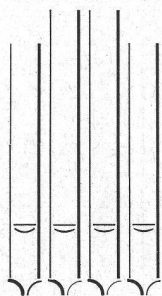
**übertrifft alle
Erwartungen!**

**Der wirklich vollkommene Spültrog
aus rostfreiem Chromstahl.**

Becken aus einem Stück nahtlos ge-
zogen (nicht geschweisst!), idealer Ab-
laufverschluss mit Befestigung von oben,
kein störendes Rohr im Becken. **Liefer-
bar in verschiedenen Grössen und
Modellen.** Verlangen Sie unsere Pro-
spekte und Referenzen.

THERMA A.-G. Schwanden, Gl.

Büros in: Bern, Monbijoustrasse 47; Zürich, Sihlstrasse 43 II
Lausanne, rue Pichard 13

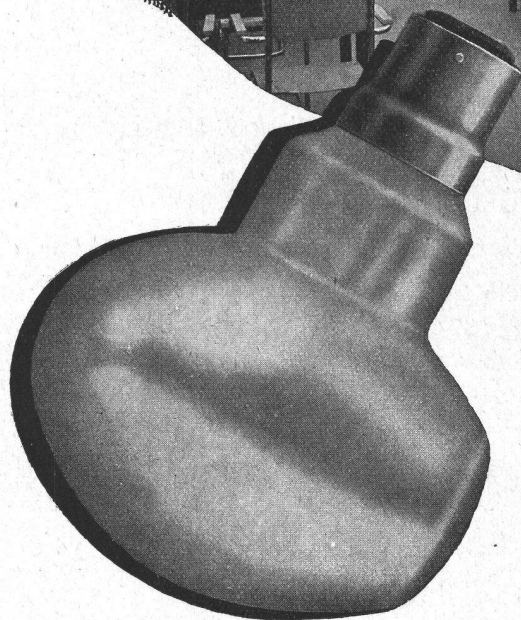
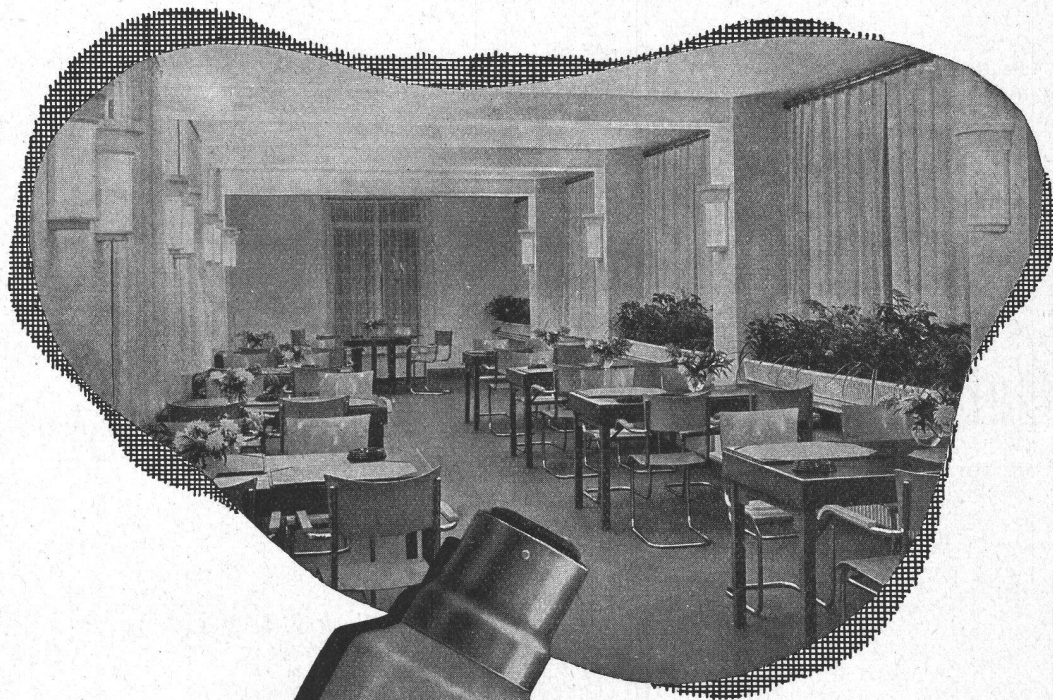


ORGELBAU

TH. KUHN AG., MÄNNEDORF

Orgeln für Kirche und Konzertsaal — Hausorgeln

Für indirekte Beleuchtung



die neue **PHILIPS** *„Cornalux“* **LAMPE**

Hauptzweck: „*Cornalux*“ verwirklicht das Problem der indirekten Raumbeleuchtung ohne jegliche zusätzliche Hilfsarmaturen. Dementsprechend können die Abmessungen der verwendeten Hohlkehlen auf ein Minimum reduziert werden.

Leuchtstärke: Mit „*Cornalux*“ 50% höhere Lichtstärke gegenüber gewöhnlichen Glühlampen.

PHILIPS-LAMPEN A.G.

ZÜRICH

Manessestrasse 192

Telephon 58610