

**Zeitschrift:** Das Werk : Architektur und Kunst = L'oeuvre : architecture et art  
**Band:** 28 (1941)  
**Heft:** 10

## **Werbung**

### **Nutzungsbedingungen**

Die ETH-Bibliothek ist die Anbieterin der digitalisierten Zeitschriften auf E-Periodica. Sie besitzt keine Urheberrechte an den Zeitschriften und ist nicht verantwortlich für deren Inhalte. Die Rechte liegen in der Regel bei den Herausgebern beziehungsweise den externen Rechteinhabern. Das Veröffentlichen von Bildern in Print- und Online-Publikationen sowie auf Social Media-Kanälen oder Webseiten ist nur mit vorheriger Genehmigung der Rechteinhaber erlaubt. [Mehr erfahren](#)

### **Conditions d'utilisation**

L'ETH Library est le fournisseur des revues numérisées. Elle ne détient aucun droit d'auteur sur les revues et n'est pas responsable de leur contenu. En règle générale, les droits sont détenus par les éditeurs ou les détenteurs de droits externes. La reproduction d'images dans des publications imprimées ou en ligne ainsi que sur des canaux de médias sociaux ou des sites web n'est autorisée qu'avec l'accord préalable des détenteurs des droits. [En savoir plus](#)

### **Terms of use**

The ETH Library is the provider of the digitised journals. It does not own any copyrights to the journals and is not responsible for their content. The rights usually lie with the publishers or the external rights holders. Publishing images in print and online publications, as well as on social media channels or websites, is only permitted with the prior consent of the rights holders. [Find out more](#)

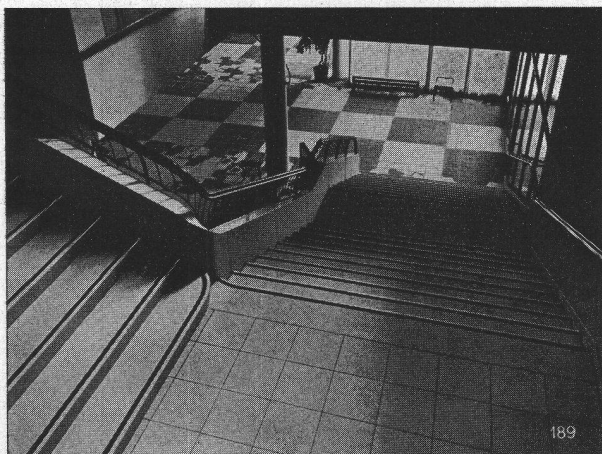
**Download PDF:** 02.02.2026

**ETH-Bibliothek Zürich, E-Periodica, <https://www.e-periodica.ch>**

# *Im Interesse der Raumgestalter*

liegt es, mit ihren Kunden unsere heute noch sehr grossen Lagerbestände zu besichtigen, denn wo die Auswahl so reich ist, findet man viel leichter das individuelle Stück, das den Raum organisch ergänzt.

**Meyer-Müller**  
ZÜRICH beim Central  
Gleiches Haus in Bern



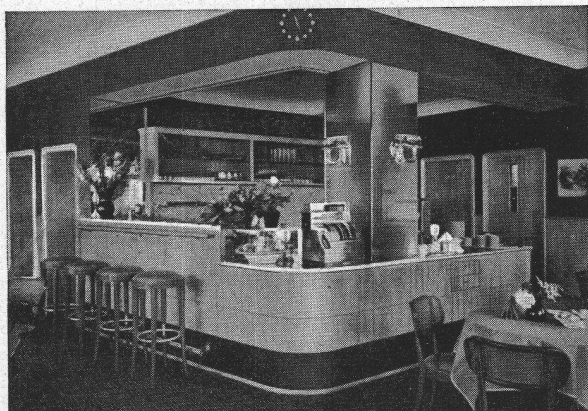
**Solid, gleitfest und schön sind unsere Treppen und Beläge aus «Basaltolit-Quarzit»**

Treppenaufgang zum neuen Kongress-Saal (Zürich) mit Blick auf den grossen Durchgangs-Hallenbelag, heller und dunkler Basaltolit-Quarzit, poliert, Gehflächen granithart und gleitfest gerauht.

**Spezialbeton A.-G.**  
STAAD (St. Gallen)  
BASEL · BERN ·



**Kunststeinwerke**  
Telephon 21 34  
LUZERN · ZÜRICH



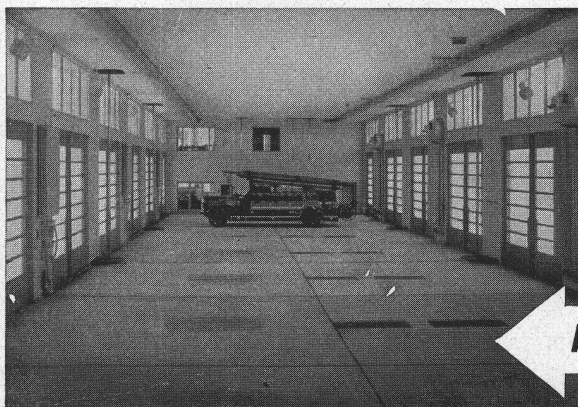
**J. Spiegel's Erben, Zürich**

Albisriederstrasse 80, Telephon 7 05 30

**Grösste Spezialfabrik für Buffetanlagen, Bar-Buffer**

Café- und Tea-room-Einrichtungen,  
Spülungen, Kühlschränke, Kälte-Isolierungen

Unverbindliche Beratung und Kostenvoranschläge



**WALO BERTSCHINGER**

**Bauunternehmung Zürich**

**Abschnitt Spezialbetonbeläge**

**Ausführung in Kieserling Spezialbeton „DUROCRET“**

123