

Zeitschrift: Das Werk : Architektur und Kunst = L'oeuvre : architecture et art
Band: 28 (1941)
Heft: 10

Werbung

Nutzungsbedingungen

Die ETH-Bibliothek ist die Anbieterin der digitalisierten Zeitschriften auf E-Periodica. Sie besitzt keine Urheberrechte an den Zeitschriften und ist nicht verantwortlich für deren Inhalte. Die Rechte liegen in der Regel bei den Herausgebern beziehungsweise den externen Rechteinhabern. Das Veröffentlichen von Bildern in Print- und Online-Publikationen sowie auf Social Media-Kanälen oder Webseiten ist nur mit vorheriger Genehmigung der Rechteinhaber erlaubt. [Mehr erfahren](#)

Conditions d'utilisation

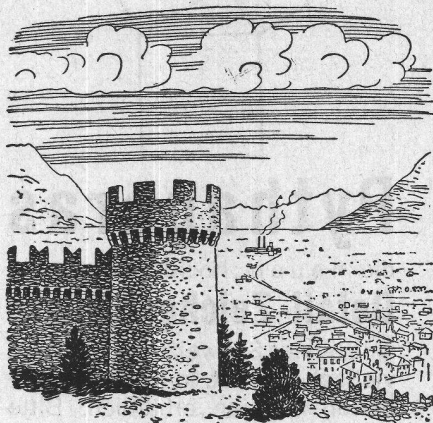
L'ETH Library est le fournisseur des revues numérisées. Elle ne détient aucun droit d'auteur sur les revues et n'est pas responsable de leur contenu. En règle générale, les droits sont détenus par les éditeurs ou les détenteurs de droits externes. La reproduction d'images dans des publications imprimées ou en ligne ainsi que sur des canaux de médias sociaux ou des sites web n'est autorisée qu'avec l'accord préalable des détenteurs des droits. [En savoir plus](#)

Terms of use

The ETH Library is the provider of the digitised journals. It does not own any copyrights to the journals and is not responsible for their content. The rights usually lie with the publishers or the external rights holders. Publishing images in print and online publications, as well as on social media channels or websites, is only permitted with the prior consent of the rights holders. [Find out more](#)

Download PDF: 06.04.2026

ETH-Bibliothek Zürich, E-Periodica, <https://www.e-periodica.ch>



Südwärts Bellinzona

in der Magadino-Ebene ragen Fabrik-Kamine. Rauchen sie, so bedeutet das für viele Familien dieser industriearmen Gegend Verdienst und für die Verbraucher des bewährten Giubiasco-Linoleums gesicherte Versorgung.

Ungeachtet der schwierigen Rohstoffbeschaffung sind im Rahmen der durch die Zeitumstände gebotenen Beschränkungen erhältlich:

☞ für Böden:

BAULINOLEUM in verschiedenen Mustern, Farben und Stärken von 2-6,7 mm.

LINcouvra das preiswerte Volkslinoleum für wenig beanspruchte Böden.

☞ für Wände:

WANDLINOLEUM als stossfeste, unverwundliche Wandbekleidung, ein- oder mehrfarbig, zirka 1,6 mm stark

LINomural bakterienfreie, abwaschbare Linoleum-Tapete, ähnlich der seit Jahrzehnten bekannten Lincrusta

☞ für Möbel:

MÖBELLINOLEUM einfarbig und in mehrfarbig durchgemusterten Dessins wie Granit, Jaspé, Marmor, Inlaid etc.

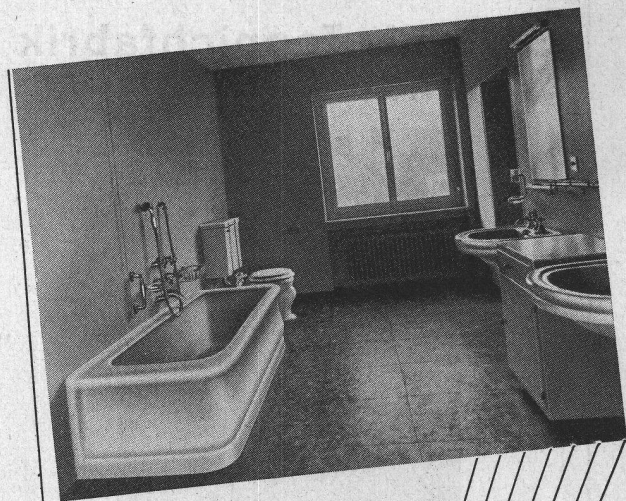
SCHUBLADENBELAG ein vorteilhafter, abwaschbarer Schutz in Schubladen und auf Tablaren

Für Böden — Wände — Möbel

LINOLEUM GIUBIASCO

Ständige freie Musterschau

Zürich / Talstr. 9 • Gurtengasse 3 / Bern



Sanitäre Anlagen

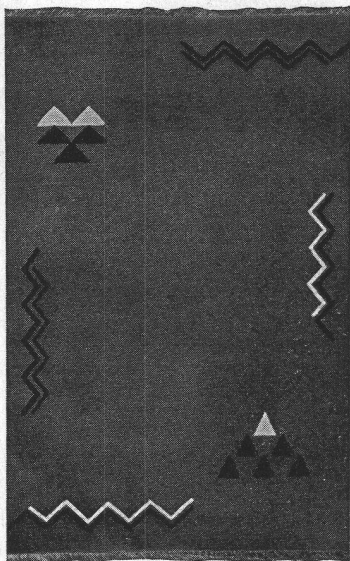
Zentralheizungen

40 Jahre Fach Erfahrung · Erstklassige Referenzen

BENZ & CIE
GLARUS ZÜRICH WATTWIL

Schweiz. Teppichfabrik Ennenda

Telegramme: Tapis Ennenda
Telephon: Glarus 1 84

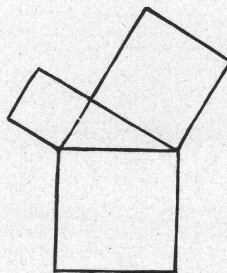


Orient
Nr. 658

SALON-TEPPICHE

Qualität «Schweizer Orient» bis 580 cm Breite, in beliebiger Länge, feine, aparte, moderne Dessins, in Kolorit und Musterung jedem Raum angepasst. Einzelanfertigungen nach eigenen Entwürfen.

Verlangen Sie stets «Schweizer Orient» mit Plombe u. Armbrust



Pythagoras

die neuen, hochtransparenten
Detail-Zeichenpapiere
sind bestes Schweizerfabrikat und
vielfach erprobt. In fünf verschie-
denen Stärken erhältlich. Bitte
verlangen Sie das neue Muster-
buch TP3a

Scholl

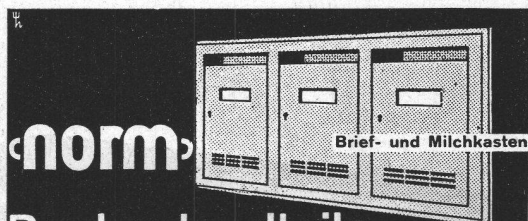
Zürich Poststr. 3 beim Paradeplatz Tel. 35.710

Brief- u. Milchkasten

kombiniert etc.

in sehr schöner, solider Ausführung

Verlangen Sie unverbindliche Offerte
mit unseren Prospekten



Baubestandteile

Ventilationseinsätze für Speiseschränke, Kellerfenster u.-Türen.
Kohleneinwürfe, Schuhroste u.-Kratzeisen, Teppichklopfische

metallbau ag

zürich albisrieden telefon 70677

§
SIEMENS

LICHTTECHNIK



Wirtschaftlichste
Beleuchtung in
technischer Vollendung

für Industrie und Gewerbe

durch die nach lichttechnischen Erkenntnissen entwickelten Siemens-Leuchten,
bestückt mit der Mischlichtlampe HWA 500.

Beratung — Projektierung — Probebeleuchtung durch

SIEMENS E. AG. ZÜRICH, LOWENSTRASSE 35. TEL. 5 3600

Ausstellungskalender (Die permanenten Ausstellungen der Museen sind nicht angeführt)

ORT	LOKAL	WERKE	DATUM
Aarau	Gewerbemuseum	Antiquarium und Münzsammlung — Kantonale Kunstsammlung	ständig
Basel	Gewerbemuseum Kunsthalle	A. H. Pellegrini, Jubiläumsausstellung zum 60. Geburtstag Weihnachtsausstellung der Basler Künstler	11. Okt. b. 16. Nov. Anf. bis Ende Dez.
	Kunstmuseum Pro Arte Rob. Klingele, Aeschenvorst. 56	Nachlass Frank Buchser und Ernst Schiess Leihgaben französischer Meister des 19. Jahrhunderts Vermächtnisse Prof. R. Handmann und J. und E. Schaub Bilder alter Meister — Schweizer Kunst des 19. und 20. Jahrh. Verkaufsstelle der Ortsgruppe Basel des SWB	ständig ständig
Bern	Kunsthalle	Gedächtnisausstellungen Robert Schürch, Albert Wenger; Gemälde von Otto Vivian; Plastik: Hans Aeschbacher, Arnold d'Altri, Elsa Stauffer	1.—30. November
	Kunstmuseum Gewerbemuseum Gutekunst & Klippstein Thunstrasse 7 Maria Bieri, Marktgasse 56	Weihnachtsausstellung und Verkauf des bernischen Kleingewerbes Alte und moderne Originalgraphik «Intérieur» Verkaufsstelle des Schweiz. Werkbundes	1.—31. Dezember ständig
	Kunsthaus	Oeffentliche Kunstsammlung	ständig
Chur	Kunsthaus	Oeffentliche Kunstsammlung	ständig
Genf	Athénée	Germaine Hainard-Rothen et Robert Hainard	du 8 au 27 nov.
Lausanne	Musée Arlaud, 3, Riponne	André Pettineroli Jean Morax †, exposition de peintures	25 oct. au 16 nov. 23 nov. au 7 déc.
	Galerie Paul Vallotton S. A. 7, rue du Grand-Chêne	A. F. Duplain P. Rt. Perrin	30 oct. au 15 nov. 20 nov. au 10 déc.
Luzern	Kunstmuseum		
Neuenburg	Galerie Léopold Robert	Exposition du Don national	15 au 30 novembre
Schaffhausen	Museum zu Allerheiligen	Weihnachtsausstellung Schaffhauser Künstler	Nov.-Dezember
Solothurn	Städtisches Museum		
St. Gallen	Kunstmuseum	Wettbewerbsarbeiten Weihnachtsausstellung der Sektion St. Gallen GSMBA	15. bis Ende Nov. 6. Dez. b. 4. Jan.
Weinfelden	«Scherbenhof»	Heimatstube und Kunstaustellung	ständig
Winterthur	Kunstmuseum Gewerbemuseum	Weihnachtsverkaufsstellung von Winterthurer Kunstgewerbe	30. Nov. b. 23. Dez.
Zürich	Kunstgewerbemuseum Ausstellungsstrasse 60 Kunsthaus	Glasausstellung (Herstellung und Verwendung des Glases) Weihnachts-Verkaufsstellung der Ortsgruppe Zürich des SWB Erwerbungen der «Aktion d. Stadt Zürich zur Förderung d. Kunst» Schweizer Bildhauer und Maler 1941	bis Mitte Nov. Ende Nov. b. Weihn. 8.—15. November Ende Nov. b. Jan. 25. Okt. b. 31. Dez.
	Graphische Sammlung der E. T. H.	Odilon Redon, 1840—1916	25. Okt. b. 31. Dez.
	Galerie Aktuaryus Pelikanstrasse 3	Sonderausstellung Max Gubler	Oktober-November
	Ateliers Bösigler & Indermaur Limmatquai 16	Zeitlose Schweizer Meister Surrealistische Ausstellung	28. Okt. b. 16. Nov. 20.—30. November
	Galerie Talacker AG. Kunstsalon Wolfsberg Bederstrasse 109	Gemälde alter Meister Gesamtausstellung der «Wolfsbergdrucke»	ständig ständig
	Pestalozzianum, Beckenhofstr. Haus zur Spindel St. Peterstrasse 11 «Heimthus» (Schweizer Heimatwerk), Uraniabrücke Schweizer Baumuster-Centrale SBC, Talstr. 9, Börsenblock	Selbstgemachtes Spielzeug Das gute Jugendbuch Ständige Verkaufsausstellung von Arbeiten des Schweizer Kunst- gewerbes und der Schweizer Heimindustrie Volkskunst und bäuerliches Handwerk, Sammlung von Schweizer Trachten der Gegenwart Ständige Baumaterial- und Baumuster-Ausstellung	1. Nov. b. Neujahr 26. Nov. b. Weihn. ständig ständig ständig, 8 ¹ / ₂ —12 und 13 ¹ / ₂ —19 Uhr ständig, Eintritt frei 9—19, Sa. 9—17



Feine Beschläge

F. BENDER, ZÜRICH

Oberdorfstrasse 9 und 10 Telefon 27.192

Besichtigen Sie meine Ausstellung in der Bau-Centrale Zürich