

Zeitschrift: Das Werk : Architektur und Kunst = L'oeuvre : architecture et art
Band: 28 (1941)
Heft: 10

Rubrik: Einfamilienhaus in Flawil, Kt. St. Gallen : Pläne von F. Largiadèr SWB, dipl. Arch. SIA, Riehen

Nutzungsbedingungen

Die ETH-Bibliothek ist die Anbieterin der digitalisierten Zeitschriften auf E-Periodica. Sie besitzt keine Urheberrechte an den Zeitschriften und ist nicht verantwortlich für deren Inhalte. Die Rechte liegen in der Regel bei den Herausgebern beziehungsweise den externen Rechteinhabern. Das Veröffentlichen von Bildern in Print- und Online-Publikationen sowie auf Social Media-Kanälen oder Webseiten ist nur mit vorheriger Genehmigung der Rechteinhaber erlaubt. [Mehr erfahren](#)

Conditions d'utilisation

L'ETH Library est le fournisseur des revues numérisées. Elle ne détient aucun droit d'auteur sur les revues et n'est pas responsable de leur contenu. En règle générale, les droits sont détenus par les éditeurs ou les détenteurs de droits externes. La reproduction d'images dans des publications imprimées ou en ligne ainsi que sur des canaux de médias sociaux ou des sites web n'est autorisée qu'avec l'accord préalable des détenteurs des droits. [En savoir plus](#)

Terms of use

The ETH Library is the provider of the digitised journals. It does not own any copyrights to the journals and is not responsible for their content. The rights usually lie with the publishers or the external rights holders. Publishing images in print and online publications, as well as on social media channels or websites, is only permitted with the prior consent of the rights holders. [Find out more](#)

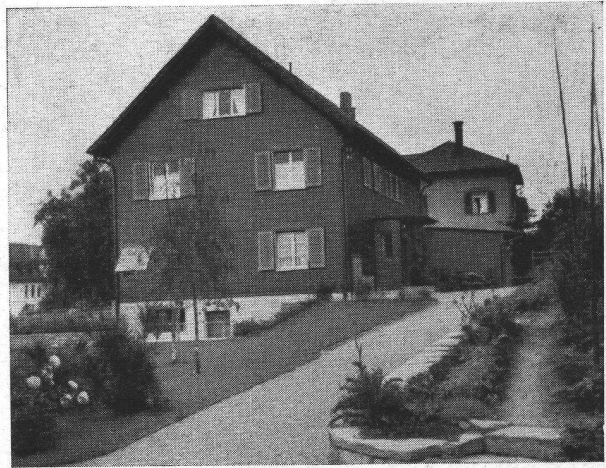
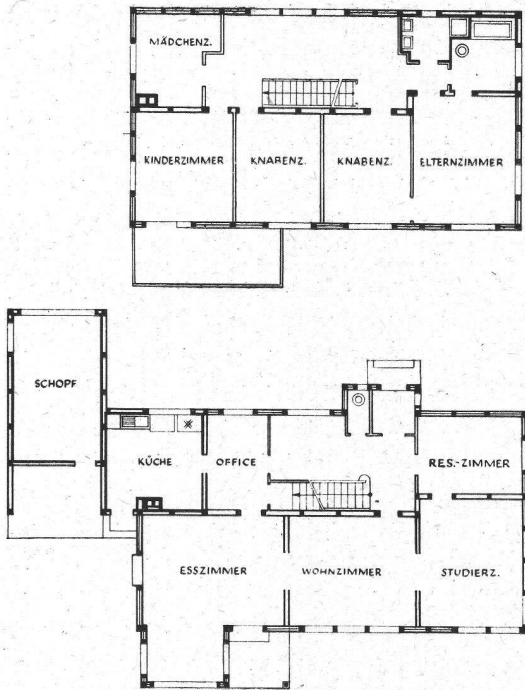
Download PDF: 06.04.2026

ETH-Bibliothek Zürich, E-Periodica, <https://www.e-periodica.ch>

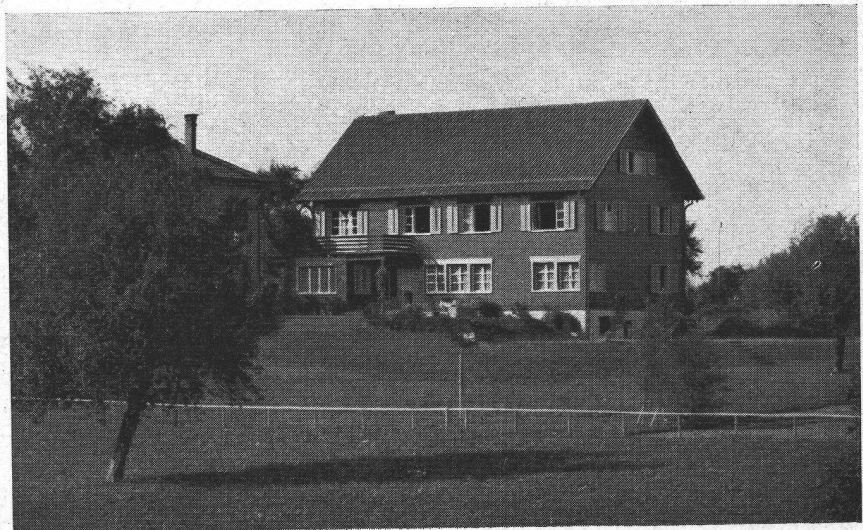
Einfamilienhaus in Flawil, Kt. St. Gallen, erbaut 1937
 Architekt F. Largiadèr SWB, Riehen bei Basel

Grundrisse Erdgeschoss und Obergeschoss 1:300

Ansicht von Nordosten
 auf der Südostgrenze kein trennender Gartenhag



Gartenausgang des Esszimmers,
 darüber Terrasse
 Eichenpfosten, Handschindeln aus
 Tannenholz, Terrassengeländer aus
 Lärchenholz, als Bodenbelag
 Sandsteinplatten



Mitte rechts: Ansicht aus Südosten

nebenstehend: Meiersegg, Flawil,
 vom Turm der katholischen Kirche
 gesehen, in der Mitte das
 Einfamilienhaus von Arch. Largiadèr,
 rechts davon kleineres Holzhaus
 von Arch. K. Zöllig, Flawil, zwischen
 beiden durchgehender Garten
 nach Plan von F. Klauser,
 Gartengestalter BSG, Rorschach

