

# Wohnhäuser in Holzbau : von Ernst Kuhn, Architekt BSA, St. Gallen

Objektyp: **Group**

Zeitschrift: **Das Werk : Architektur und Kunst = L'oeuvre : architecture et art**

Band (Jahr): **28 (1941)**

Heft 10

PDF erstellt am: **21.09.2024**

## **Nutzungsbedingungen**

Die ETH-Bibliothek ist Anbieterin der digitalisierten Zeitschriften. Sie besitzt keine Urheberrechte an den Inhalten der Zeitschriften. Die Rechte liegen in der Regel bei den Herausgebern.

Die auf der Plattform e-periodica veröffentlichten Dokumente stehen für nicht-kommerzielle Zwecke in Lehre und Forschung sowie für die private Nutzung frei zur Verfügung. Einzelne Dateien oder Ausdrucke aus diesem Angebot können zusammen mit diesen Nutzungsbedingungen und den korrekten Herkunftsbezeichnungen weitergegeben werden.

Das Veröffentlichen von Bildern in Print- und Online-Publikationen ist nur mit vorheriger Genehmigung der Rechteinhaber erlaubt. Die systematische Speicherung von Teilen des elektronischen Angebots auf anderen Servern bedarf ebenfalls des schriftlichen Einverständnisses der Rechteinhaber.

## **Haftungsausschluss**

Alle Angaben erfolgen ohne Gewähr für Vollständigkeit oder Richtigkeit. Es wird keine Haftung übernommen für Schäden durch die Verwendung von Informationen aus diesem Online-Angebot oder durch das Fehlen von Informationen. Dies gilt auch für Inhalte Dritter, die über dieses Angebot zugänglich sind.

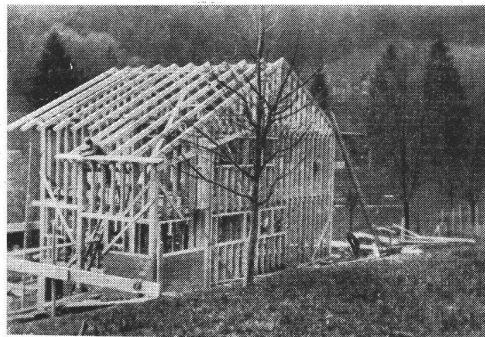
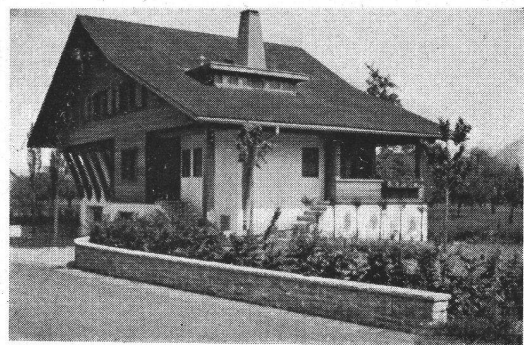
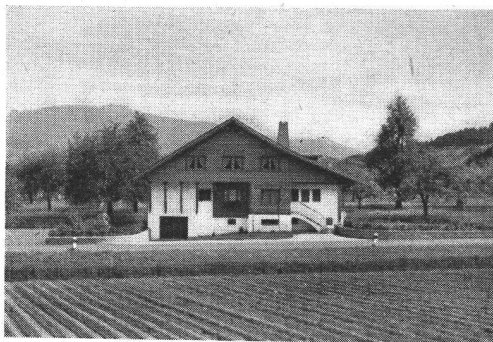
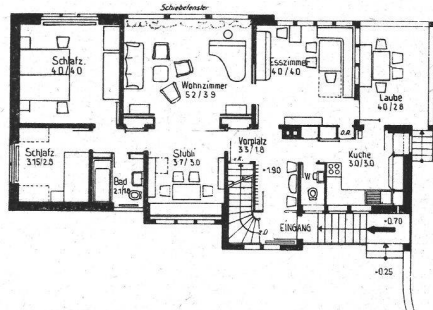


**Wohnhäuser in Holzbau**

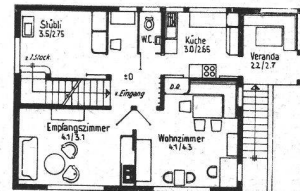
von Ernst Kuhn, Architekt BSA, St. Gallen

Wohnhaus H., Berneck, St. Galler Rheintal  
Ansicht von Süden

darunter Nord- und Nordwestansicht



Alle Grund-  
risse 1:300

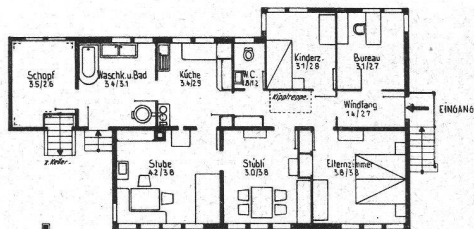
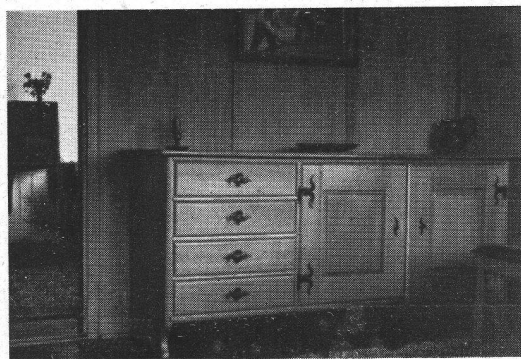
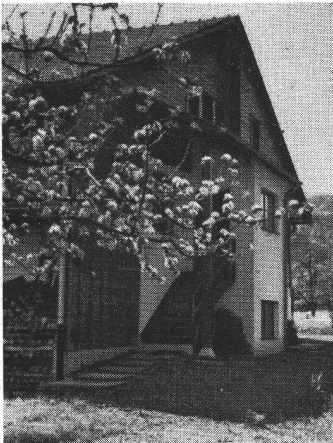
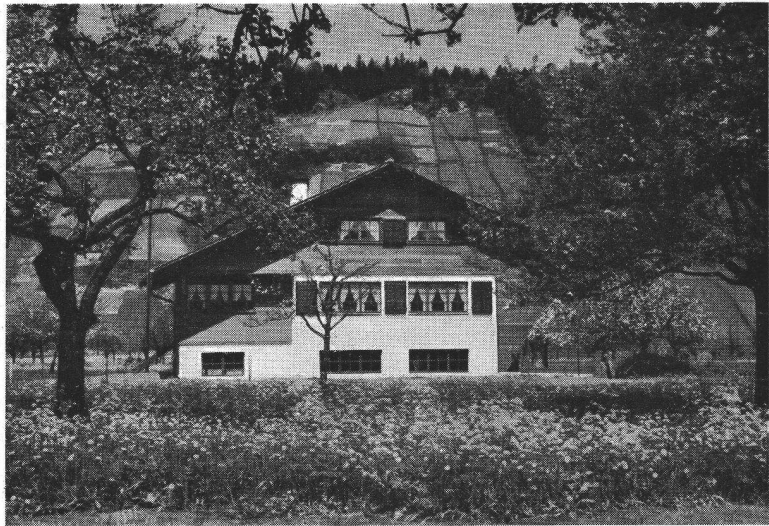
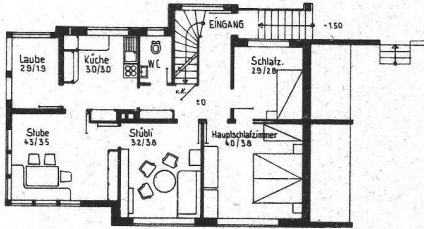


Wohnhaus S., Hinterburg, Berneck  
Südansicht  
darüber Bauaufnahme von Nordosten  
und Wohnzimmer

**Wohnhäuser in Holzbau**

von Ernst Kuhn, Architekt BSA, St. Gallen

Wohnhaus F., Berneck  
Südansicht, darunter Nordostansicht  
und Möbel im Schlafzimmer



Wohnhaus G., St. Margrethen (St. Gallen)  
Südwestansicht, darüber Bauaufnahme  
und Südwestecke der Wohnstube