

Objekttyp: **Advertising**

Zeitschrift: **Das Werk : Architektur und Kunst = L'oeuvre : architecture et art**

Band (Jahr): **28 (1941)**

Heft 5

PDF erstellt am: **21.09.2024**

Nutzungsbedingungen

Die ETH-Bibliothek ist Anbieterin der digitalisierten Zeitschriften. Sie besitzt keine Urheberrechte an den Inhalten der Zeitschriften. Die Rechte liegen in der Regel bei den Herausgebern.

Die auf der Plattform e-periodica veröffentlichten Dokumente stehen für nicht-kommerzielle Zwecke in Lehre und Forschung sowie für die private Nutzung frei zur Verfügung. Einzelne Dateien oder Ausdrucke aus diesem Angebot können zusammen mit diesen Nutzungsbedingungen und den korrekten Herkunftsbezeichnungen weitergegeben werden.

Das Veröffentlichen von Bildern in Print- und Online-Publikationen ist nur mit vorheriger Genehmigung der Rechteinhaber erlaubt. Die systematische Speicherung von Teilen des elektronischen Angebots auf anderen Servern bedarf ebenfalls des schriftlichen Einverständnisses der Rechteinhaber.

Haftungsausschluss

Alle Angaben erfolgen ohne Gewähr für Vollständigkeit oder Richtigkeit. Es wird keine Haftung übernommen für Schäden durch die Verwendung von Informationen aus diesem Online-Angebot oder durch das Fehlen von Informationen. Dies gilt auch für Inhalte Dritter, die über dieses Angebot zugänglich sind.



**Bedachungen aus Kupfer, Blech und Ziegeln
Sanitäre Anlagen • Reparaturen**

**§
SIEMENS
LICHTTECHNIK**

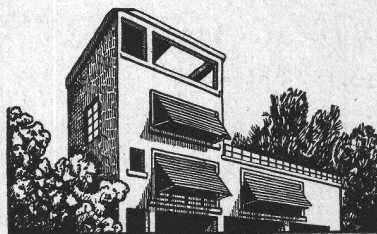
Wirtschaftlichste
Beleuchtung in
technischer Vollendung
für Industrie und Gewerbe

durch die nach lichttechnischen Erkenntnissen entwickelten Siemens-Leuchten,
bestückt mit der Mischlichtlampe HWA 500.

Beratung — Projektierung — Probebeleuchtung durch

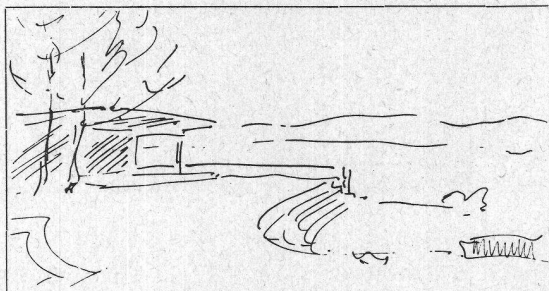
SIEMENS E. AG. ZÜRICH, LÖWENSTRASSE 35. TEL. 53600

HARTMANN



Rolladen
Sonnenstoren • Garagetore
Schaufensteranlagen
Stahlschränke

HARTMANN & CO. AG.
Rolladenfabrik und Eisenbau
BIEL



E. BAUMANN
GARTENBAU BSG • THALWIL

FRIEDHÖFE • ÖFFENTLICHE ANLAGEN
NEUZEITLICHE WOHNGÄRTEN
LANDSCHAFTSGESTALTUNG

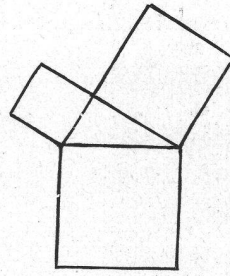
BERATUNG ENTWURF AUSFÜHRUNG

Vitrofil

GLASSEIDE ISOLIERUNGEN

**Wärme-, Kälte-, Schall-
und Feuerschutz**

CAVIN & CO · ZÜRICH
GLASSPINNEREI
Talstrasse 15 · Tel. 7 23 95
Fabrik in Adliswil (Zürich)



Pythagoras

die neuen, hochtransparenten
Detail-Zeichenpapiere
sind bestes Schweizerfabrikat und
vielfach erprobt. In fünf verschie-
denen Stärken erhältlich. Bitte
verlangen Sie das neue Muster-
buch TP3a

Scholl

Zürich Poststr. 3 beim Paradeplatz Tel. 35.710

billig bauen

Wenn es gilt, Baukosten zu sparen,
dann verwenden Sie Zürcher Ton-
bodenplatten!

schön bauen

Denken wir nur an die prächtigen
Effekte, die in alten Patrizierhäusern
mit Tonbodenplatten erzielt wurden!

Mit Zürcher Tonbodenplatten

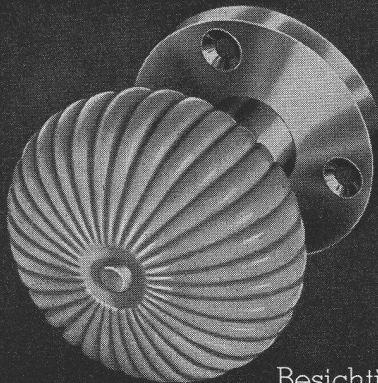
bauen Sie zudem dauerhaft. Das
können wir an Beispielen beweisen.
Bitte verlangen Sie unsern Prospekt.
Zürcher Ziegeleien AG. Talstrasse 83
Zürich Telefon 38700



STETS NEUE STOFFE UND TAPETEN
FÜSSLISTRASSE 6 TEL. 3 66 60

Ausstellungskalender

ORT	LOKAL	WERKE	DATUM
Aarau	Gewerbemuseum	Antiquarium und Münzsammlung — Kantonale Kunstsammlung	ständig
Basel	Gewerbemuseum Kunsthalle Pro Arte Rob. Klingele, Aeschenvorst. 36	Das Glas, seine Herstellung, seine Verwendung Schweizerische Volkskunst Bilder alter Meister — Schweizer Kunst des 19. und 20. Jahrh. Verkaufsstelle der Ortsgruppe Basel des SWB	11. Mai bis 15. Juni 21. Juni b. 17. Aug. ständig ständig
Bern	Kunsthalle Kunstmuseum Gewerbemuseum Gutekunst & Klippstein Thunstrasse 7 Maria Bieri, Marktgasse 56	Die Stadt Bern in der bildlichen Darstellung von 4 Jahrhunderten 450 Jahre bernische Kunst Keine Ausstellungen wegen anderw. Inanspruchnahme der Räume Alte und moderne Originalgraphik «Intérieur» Verkaufsstelle des Schweiz. Werkbundes	21. Juni bis 21. Aug. 21. Juni b. 30. Sept. 21. Juni b. Ende Sept. ständig
Chur	Kunsthaus	Oeffentliche Kunstsammlung Paul Camenisch, Basel · Adrien Holy, Genève	ständig 14. Juni bis 6. Juli
Genf	Athénée	René Guinand Collective d'été	31 mai au 19 juin 20 juin au 13 juillet
Lausanne	Musée Arlaud, 3, Riponne Galerie Paul Vallotton S. A. 7, Rue du Grand-Chêne	Charles Clément	5 au 25 juin
Luzern	Kunstmuseum	XX. Nationale Kunstausstellung I. Gruppe: Wandmalerei, Glasmalerei, Bildhauerei (ang. Kunst) II. Gruppe: Graphik, Malerei, Bildhauerei (freie Kunst)	8. Juni b. 13. Juli 3. Aug. b. 14. Sept.
Neuenburg	Galerie Léopold Robert		
Schaffhausen	Museum zu Allerheiligen Betz-Wirth, Ringkengässchen	Verkaufsstelle des Schweiz. Werkbundes	ständig
Solothurn	Städtisches Museum		
St. Gallen	Kunstmuseum		
Weinfelden	«Scherbenhof»	Heimatstube und Kunstausstellung	ständig
Winterthur	Kunstmuseum Gewerbemuseum	Kunstausstellung der Zürcher Landschaft	11. Mai b. 22. Juni
Zürich	Kunstgewerbemuseum Ausstellungsstrasse 60 Kunsthaus Graphische Sammlung der E. T. H. Galerie Aktuaryus Pelikanstrasse 3 Ateliers Bösiger & Indermaur Limmatquai 16 Galerie Talacker AG. Kunstsalon Wolfsberg Bederstrasse 109 Pestalozzianum, Beckenhofstr. Haus zur Spindel St. Peterstrasse 11 «Heimethus» (Schweizer Heimatwerk), Uraniabrücke Schweizer Baumuster-Centrale SBC, Talstr. 9, Börsenblock	Asiatische Kunst aus Schweizer Sammlungen Anton Christoffel, Jacques Düblin, Alfred Marxer, Adolph Milich, Walter Sautter, Fritz Schmid, Richard Seewald, Costante Borsari, Ruth Stauffer, Hedwig Wörnle Gedächtnisausstellung Architekt O. R. Salvisberg René Auberjonois (Zeichnungen) His, Stanzani, Kappelhofer Gemälde alter Meister Gesamtausstellung der «Wolfsbergdrucke» Aufbauende Schule in harter Zeit Ständige Verkaufsausstellung von Arbeiten des Schweizer Kunst- gewerbes und der Schweizer Heimindustrie Volkskunst und bäuerliches Handwerk, Sammlung von Schweizer Trachten der Gegenwart Ständige Baumaterial- und Baumuster-Ausstellung	18. Mai b. 24. Aug. 14. Juni bis 20. Juli Mitte Juni b. Aug. 4. bis 25. Juni bis zirka 5. Juli ständig ständig 14. Mai b. Ende Sept. ständig ständig, Eintritt frei 9—19, Sa. 9—17



Feine Beschläge

F. BENDER, ZÜRICH

Oberdorfstrasse 9 und 10 Telephon 27.192

Besichtigen Sie meine Ausstellung in der Bau-Centrale Zürich