

Zeitschrift: Das Werk : Architektur und Kunst = L'oeuvre : architecture et art
Band: 27 (1940)
Heft: 3/4: Doppelnummer Finnland

Werbung

Nutzungsbedingungen

Die ETH-Bibliothek ist die Anbieterin der digitalisierten Zeitschriften auf E-Periodica. Sie besitzt keine Urheberrechte an den Zeitschriften und ist nicht verantwortlich für deren Inhalte. Die Rechte liegen in der Regel bei den Herausgebern beziehungsweise den externen Rechteinhabern. Das Veröffentlichen von Bildern in Print- und Online-Publikationen sowie auf Social Media-Kanälen oder Webseiten ist nur mit vorheriger Genehmigung der Rechteinhaber erlaubt. [Mehr erfahren](#)

Conditions d'utilisation

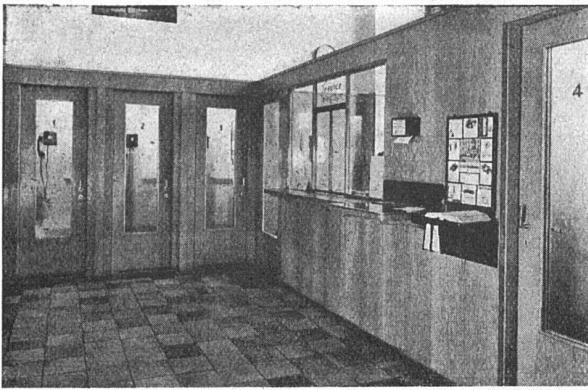
L'ETH Library est le fournisseur des revues numérisées. Elle ne détient aucun droit d'auteur sur les revues et n'est pas responsable de leur contenu. En règle générale, les droits sont détenus par les éditeurs ou les détenteurs de droits externes. La reproduction d'images dans des publications imprimées ou en ligne ainsi que sur des canaux de médias sociaux ou des sites web n'est autorisée qu'avec l'accord préalable des détenteurs des droits. [En savoir plus](#)

Terms of use

The ETH Library is the provider of the digitised journals. It does not own any copyrights to the journals and is not responsible for their content. The rights usually lie with the publishers or the external rights holders. Publishing images in print and online publications, as well as on social media channels or websites, is only permitted with the prior consent of the rights holders. [Find out more](#)

Download PDF: 21.02.2026

ETH-Bibliothek Zürich, E-Periodica, <https://www.e-periodica.ch>



A. Blaser's Söhne, Schwyz

Phonivor-Telephonkabinen

mit pat. Rotoplan-Schiebtüren

Post Schaffhausen. Arch.: Eidg. Bauinspektion Zürich

Blasers Telephonkabinen höchste Schalldämpfung, glatte Wandungen, keine Staubecken, keine Innenpolsterung, keine Stickluft. Isoliertüren und -wände



Albert Meyer, Eisenbau, Solothurn

Patriotenweg 8 Telefon 2 35 89

Schaufensteranlagen

mit Spezialprofilen in Eisenbronze
und rostfreiem Stahl

Hoch- und Industriebauten (Stahlskelettbauten)
Metalltüren, Gasschutztüren, Schiebefenster



**Solid, gleitfest und schön sind unsere Treppen
und Beläge aus «Basaltolit-Quarzit»**

Treppenaufgang zum neuen Kongress-Saal (Zürich)
mit Blick auf den grossen Durchgangs-Hallenbelag,
heller und dunkler Basaltolit-Quarzit, poliert, Geh-
flächen granithart und gleitfest geraut.

Spezialbeton A.-G.

STAAD (St. Gallen)

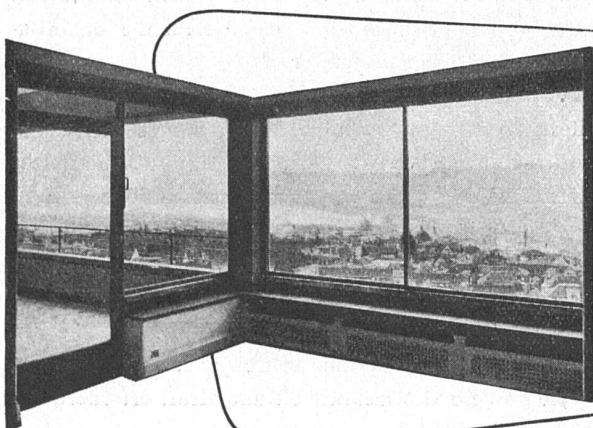
BASEL · BERN ·



Kunststeinwerke

Telephon 21 34

LUZERN · ZÜRICH



Metallfenster für jeden Zweck
aus Stahl, Bronze, Weißmetall,
einfach und doppelt verglast.

H. PFANDER ZÜRICH 11

Metallkonstruktionswerkstätte
Technisches Büro Tel. 6.61.43

