

Zeitschrift: Das Werk : Architektur und Kunst = L'oeuvre : architecture et art
Band: 27 (1940)
Heft: 3/4: Doppelnummer Finnland

Werbung

Nutzungsbedingungen

Die ETH-Bibliothek ist die Anbieterin der digitalisierten Zeitschriften auf E-Periodica. Sie besitzt keine Urheberrechte an den Zeitschriften und ist nicht verantwortlich für deren Inhalte. Die Rechte liegen in der Regel bei den Herausgebern beziehungsweise den externen Rechteinhabern. Das Veröffentlichen von Bildern in Print- und Online-Publikationen sowie auf Social Media-Kanälen oder Webseiten ist nur mit vorheriger Genehmigung der Rechteinhaber erlaubt. [Mehr erfahren](#)

Conditions d'utilisation

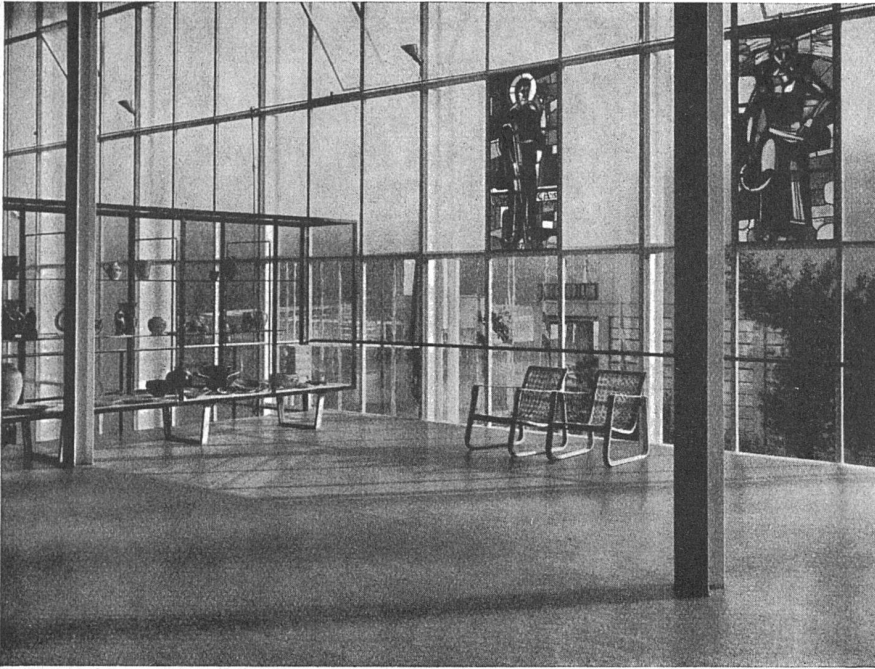
L'ETH Library est le fournisseur des revues numérisées. Elle ne détient aucun droit d'auteur sur les revues et n'est pas responsable de leur contenu. En règle générale, les droits sont détenus par les éditeurs ou les détenteurs de droits externes. La reproduction d'images dans des publications imprimées ou en ligne ainsi que sur des canaux de médias sociaux ou des sites web n'est autorisée qu'avec l'accord préalable des détenteurs des droits. [En savoir plus](#)

Terms of use


The ETH Library is the provider of the digitised journals. It does not own any copyrights to the journals and is not responsible for their content. The rights usually lie with the publishers or the external rights holders. Publishing images in print and online publications, as well as on social media channels or websites, is only permitted with the prior consent of the rights holders. [Find out more](#)

Download PDF: 04.04.2026

ETH-Bibliothek Zürich, E-Periodica, <https://www.e-periodica.ch>



**Pavillon Suisse
Paris 1937:**

 -Belagskombination
Marmolino auf Korkment

Millionen von Menschen schritten über die hier gezeigten Bodenbeläge hinweg
Nach Schluss dieser Ausstellungen fand das gleiche Material in Bauten erneut Verwendung

LINOLEUM GIUBIASCO

Zürich, SBC Talstr. 9

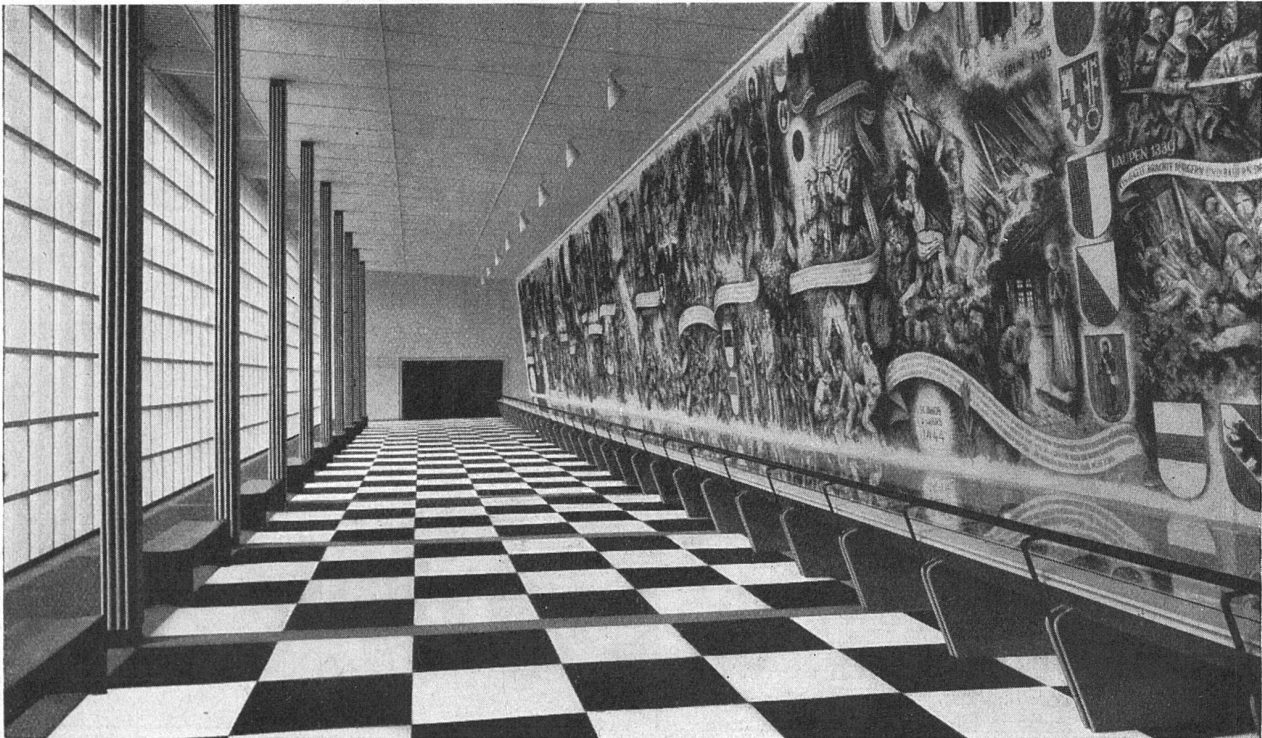
Ständige Ausstellung

Baumesse Gurtengasse 3, Bern

Schweizerische Landesausstellung 1939:



- Belagskombination Walton Uni auf Korkment



Hei, wie das gut tut, sich bestrahlen zu lassen: man sieht jeden Tag so aus, als käme man eben aus den Skiferien zurück! Die Belmag-Bergsonne ist eine von A bis Z in der Schweiz hergestellte Quarzlampe und jedem ausländischen Fabrikat mindestens ebenbürtig. Verlangen Sie die illustrierte Aufklärungsschrift von der Belmag Zürich, Bubenbergstrasse 10, Tel. 5 76 20. Falls Ihr Sanitäts- oder Elektrogeschäft die Belmag-Bergsonne noch nicht hat, führen wir sie Ihnen unverbindlich zu Hause vor.

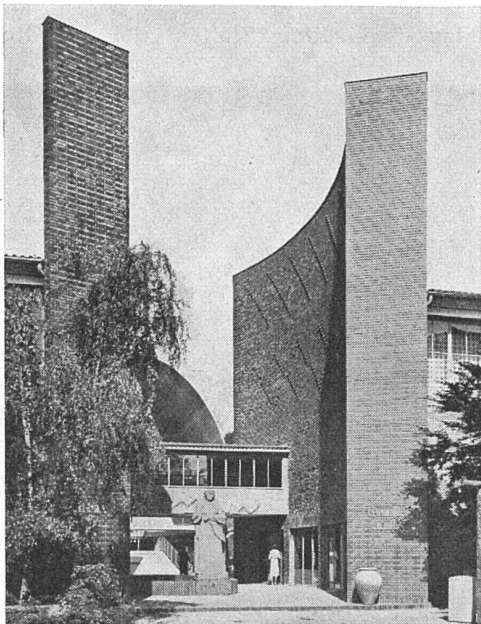


Architekt Zeichen- und Arbeitstisch

in Metallausführung mit Bügelfuss laut Abbildung oder in Holz. Aufklappbares Reissbrett 86/120 und 100/150 cm, bis zu 60° verstellbar. Korpusblatt 50 cm breit. Sehr praktisch und beliebt.

Scholl

Zürich Poststr. 3 beim Paradeplatz Tel. 35.710



Keramischer Pavillon an der LA 1939

TERRA-SIGILLATA-STEINE
vom
DACHZIEGELWERK FRICK

(Siehe «Technische Mitteilung» in Heft 2, 1940)

Vitrofil

GLASSEIDE ISOLIERUNGEN

Wärme-, Kälte-, Schall- und Feuerschutz

CAVIN & CO · ZÜRICH
GLASSPINNEREI
Talstrasse 15 · Tel. 7 23 95
Fabrik in Adliswil (Zürich)

SBC
AUSSTELLER

AUSSTELLUNGS-KALENDER

ORT	LOKAL	WERKE	DATUM
Aarau	Gewerbemuseum	Antiquarium und Münzsammlung Kleinere wechselnde Ausstellungen im Gang, Erdgeschoss Grosser Ausstellungssaal militärisch besetzt	
Basel	Gewerbemuseum Kunsthalle Pro Arte Robert Klingele Aeschenvorstadt 36 Galerie Bettie Thommen Petersplatz 11	Paul Camenisch, Charles Hindenlang, Carlo König, Otto Staiger, Irene Zurkinden Bilder alter Meister — Schweizer Kunst des 19. und 20. Jahrh. Verkaufsstelle der Ortsgruppe Basel des SWB Maurice Barraud, Genf	} 31. März b. 28. April ständig ständig bis 15. April
Bern	Kunsthalle Kunstmuseum Gewerbemuseum Kunsthändler A. Klippstein Amthausgasse 16 Intérieur Maria Bieri Marktgasse 56	Französische Graphik des 19. und 20. Jahrhunderts. — Skulpturen von Marguerite Bay und Walter Schnegg Ausstellung von Meisterwerken aus den Museen Basel, Bern, Genf, Zürich. — Sammlung Oskar Reinhart Keine Ausstellungen wegen anderw. Inanspruchnahme der Räume Alte und moderne Originalgraphik Verkaufsstelle des Schweiz. Werkbundes	} 2. März b. 25. April ständig
Chur	Kunsthhaus	Oeffentliche Kunstsammlung	ständig
Genf	Athénée	Emile Hornung	30 mars au 18 avril
Lausanne	Galerie Paul Valloiton S.A. rue Grand-Chêne 7		
Luzern	Kunstmuseum	Sammlung Dr. A. Hahnloser, Winterthur, und die Hauptwerke der Museen Winterthur und Luzern	} März—November
Neuenburg	Galerie Léopold Robert		
Schaff- hausen	Betz-Wirth, Ringkengässchen Museum zu Allerheiligen	Verkaufsstelle des Schweiz. Werkbundes Kolb, Gamper, Grieder	ständig bis 4. Mai
Solothurn	Städtisches Museum		
St. Gallen	Kunstmuseum	Jagd in der Kunst	23. März b. 28. April
Winterthur	Kunstmuseum Gewerbemuseum	W. Haggenmacher, A. Holzmann, J. Kern, W. Müller, H. Ziegler Schweizer Graphik und Typographie im Zeichen des Krieges 1939/40 — 1914-18 — 1798-1815	} 31. März b. 5. Mai 28. März b. 28. April
Zürich	Kunstgewerbemuseum Ausstellungsstrasse 60 Kunsthhaus Graphische Sammlung der E. T. H. Galerie Aktuaryus Pelikanstrasse 3 Galerie Talacker A.-G. Haus zur Spindel St. Peterstrasse 11 Kunstsalon Wolfsberg Bederstrasse 109 Pestalozzianum, Beckenhofstr. Schweizer Baumuster-Centrale SBC, Talstr. 9, Börsenblock	Warenpackungen Aargauische Künstler und Albert Bosshart, Markus Ginsig, Henry Kläui, Otto Meister, Eugen Meyer-Belart, Werner Weber Berner Künstler Victor Surbek u. a. Charles Häusermann † Ausstellung von Malern im Aktivdienst Gemälde alter Meister Ständige Verkaufs-Ausstellung von Arbeiten des Schweizer Kunstgewerbes und der Schweizer Heimindustrie Wertbeständige Kunst Zum Arbeitsprinzip im mathematischen Unterricht. Schüler- und Demonstrationsmodelle von Dr. H. Kaufmann, Rheinfelden Das schweiz. Schulwandbilderwerk (Originale und Drucke) Ständige Baumaterial- und Baumuster-Ausstellung	Ende März b. Mai } 29. März b. 23. April 27. April b. 26. Mai 31. März b. 21. April ständig } ständig ständig } bis Ende März ständig, Eintritt frei 9—19, Sa. 9—17



Feine Beschläge

F. BENDER, ZÜRICH

Oberdorfstrasse 9 und 10 Telephon 27.192

Besichtigen Sie meine Ausstellung in der Bau-Centrale Zürich