

**Zeitschrift:** Das Werk : Architektur und Kunst = L'oeuvre : architecture et art  
**Band:** 27 (1940)  
**Heft:** 3/4: Doppelnummer Finnland

**Artikel:** Hotel Aulanko bei Tavastehus (Hämeenlinna) : Architekten Märta Blomstedt und Matti Lampén  
**Autor:** [s.n.]  
**DOI:** <https://doi.org/10.5169/seals-22237>

### **Nutzungsbedingungen**

Die ETH-Bibliothek ist die Anbieterin der digitalisierten Zeitschriften auf E-Periodica. Sie besitzt keine Urheberrechte an den Zeitschriften und ist nicht verantwortlich für deren Inhalte. Die Rechte liegen in der Regel bei den Herausgebern beziehungsweise den externen Rechteinhabern. Das Veröffentlichen von Bildern in Print- und Online-Publikationen sowie auf Social Media-Kanälen oder Webseiten ist nur mit vorheriger Genehmigung der Rechteinhaber erlaubt. [Mehr erfahren](#)

### **Conditions d'utilisation**

L'ETH Library est le fournisseur des revues numérisées. Elle ne détient aucun droit d'auteur sur les revues et n'est pas responsable de leur contenu. En règle générale, les droits sont détenus par les éditeurs ou les détenteurs de droits externes. La reproduction d'images dans des publications imprimées ou en ligne ainsi que sur des canaux de médias sociaux ou des sites web n'est autorisée qu'avec l'accord préalable des détenteurs des droits. [En savoir plus](#)

### **Terms of use**

The ETH Library is the provider of the digitised journals. It does not own any copyrights to the journals and is not responsible for their content. The rights usually lie with the publishers or the external rights holders. Publishing images in print and online publications, as well as on social media channels or websites, is only permitted with the prior consent of the rights holders. [Find out more](#)

**Download PDF:** 04.04.2026

**ETH-Bibliothek Zürich, E-Periodica, <https://www.e-periodica.ch>**



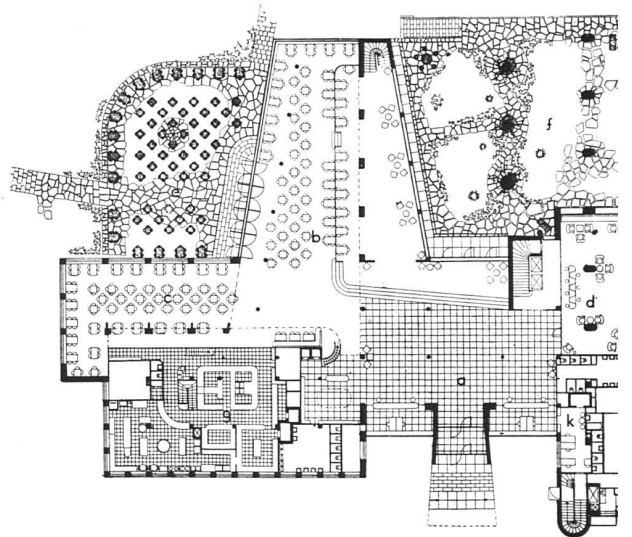
Ansicht aus Südosten

**Hotel Aulanko bei Tavastehus (Hämeenlinna)**

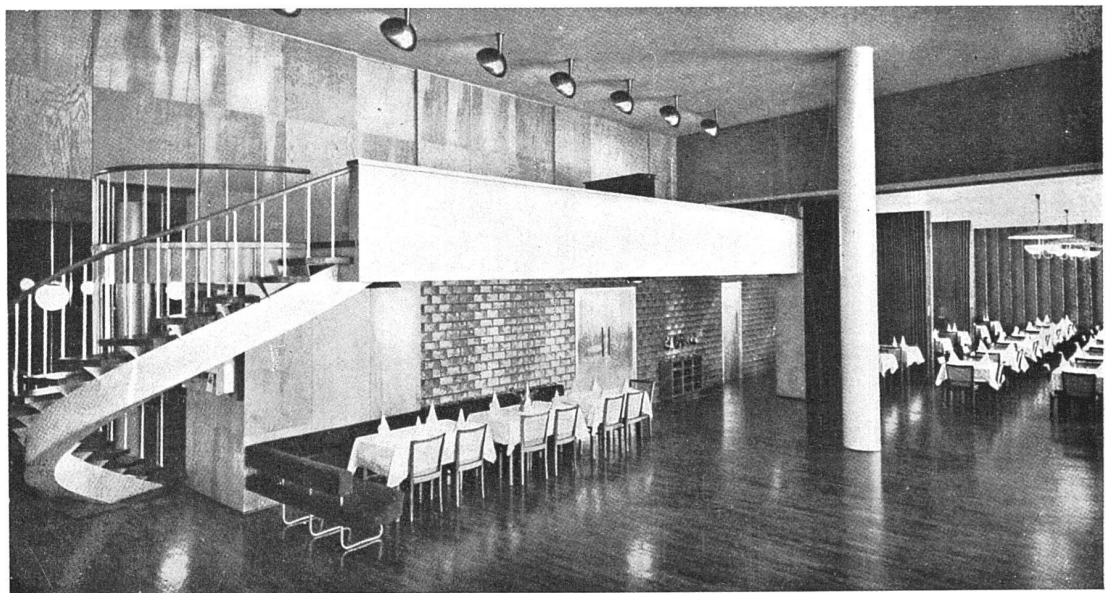
Architekten Märta Blomstedt und Matti Lampén, Helsingfors

Das Anfang 1939 vollendete Hotel liegt in einem alten Park in schöner Seenlandschaft, es wird auch für grössere Kongresse benutzt. Die Architektin Märta Blomstedt ist eine Tochter des Komponisten Sibelius.

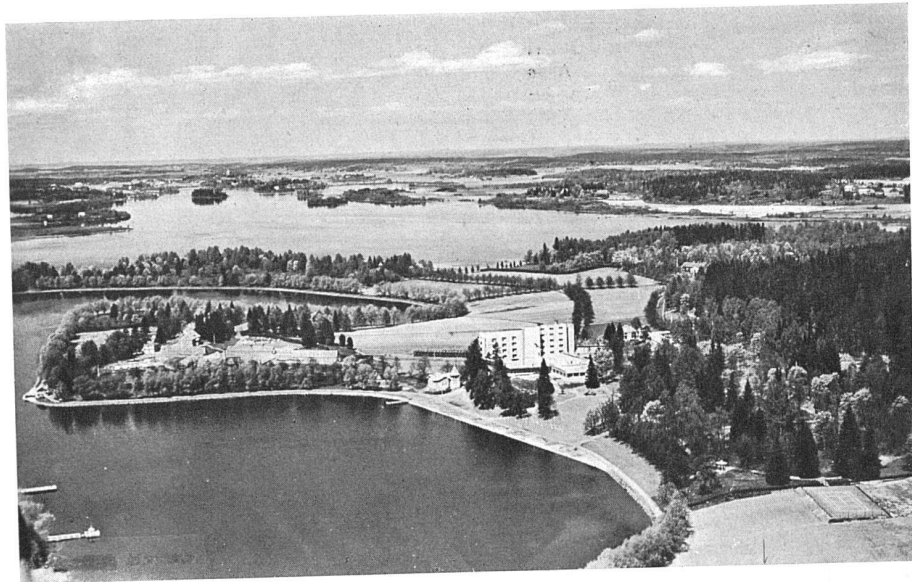
Grundriss Erdgeschoss 1: 800, rechts davon auf Seite 95 die Obergeschosse des Wohntraktes mit den Fremdenzimmern, oben ist Südwesten. Legende: a Eingangshalle, b Restaurant, c (links) getrennt verwendbare Gasträume, d Gesellschaftsraum, e Terrassenrestaurant, f Innenhof, g Küche, k Büro



Blick von Raum b gegen Raum c, unter der Musikgalerie Glasbausteinwand gegen die Küche



**Hotel Aulanko**  
Ansicht aus Süden



Mitte: links der trapezförmige grosse Saal b, rechts die Estrade gegenüber der Eingangshalle

unten links: Die Wendeltreppe zur Musikgalerie

unten rechts: Gesellschaftsraum d an der Westecke des Erdgeschossgrundrisses

