

Zeitschrift: Das Werk : Architektur und Kunst = L'oeuvre : architecture et art
Band: 27 (1940)
Heft: 2

Werbung

Nutzungsbedingungen

Die ETH-Bibliothek ist die Anbieterin der digitalisierten Zeitschriften auf E-Periodica. Sie besitzt keine Urheberrechte an den Zeitschriften und ist nicht verantwortlich für deren Inhalte. Die Rechte liegen in der Regel bei den Herausgebern beziehungsweise den externen Rechteinhabern. Das Veröffentlichen von Bildern in Print- und Online-Publikationen sowie auf Social Media-Kanälen oder Webseiten ist nur mit vorheriger Genehmigung der Rechteinhaber erlaubt. [Mehr erfahren](#)

Conditions d'utilisation

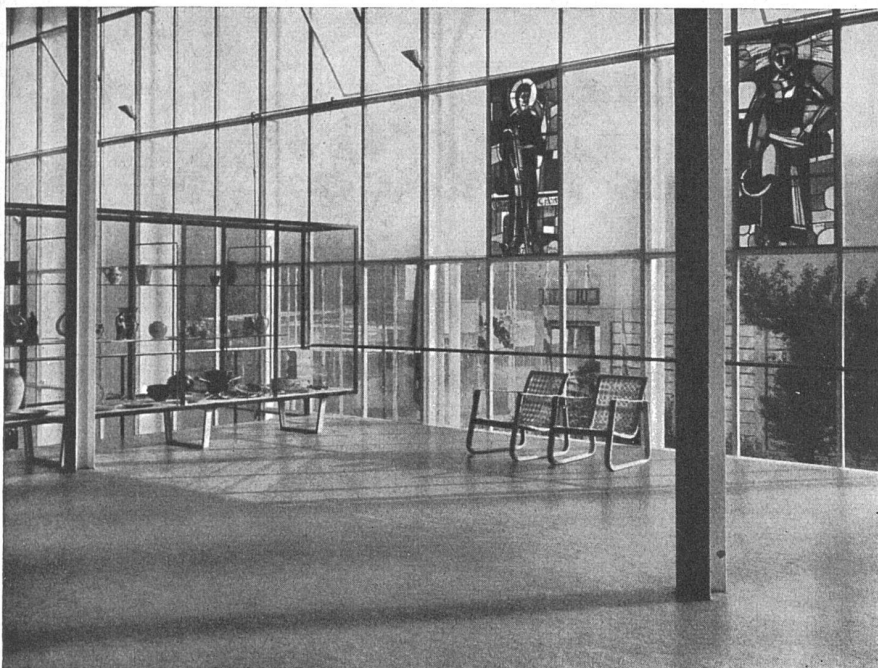
L'ETH Library est le fournisseur des revues numérisées. Elle ne détient aucun droit d'auteur sur les revues et n'est pas responsable de leur contenu. En règle générale, les droits sont détenus par les éditeurs ou les détenteurs de droits externes. La reproduction d'images dans des publications imprimées ou en ligne ainsi que sur des canaux de médias sociaux ou des sites web n'est autorisée qu'avec l'accord préalable des détenteurs des droits. [En savoir plus](#)

Terms of use


The ETH Library is the provider of the digitised journals. It does not own any copyrights to the journals and is not responsible for their content. The rights usually lie with the publishers or the external rights holders. Publishing images in print and online publications, as well as on social media channels or websites, is only permitted with the prior consent of the rights holders. [Find out more](#)

Download PDF: 14.01.2026

ETH-Bibliothek Zürich, E-Periodica, <https://www.e-periodica.ch>



**Pavillon Suisse
Paris 1937:**

 -Belagskombination
Marmolino auf Korkment

Millionen von Menschen schritten über die hier gezeigten Bodenbeläge hinweg
Nach Schluss dieser Ausstellungen fand das gleiche Material in Bauten erneut Verwendung

LIPOLEUM GIUBIASCO

Zürich, SBC Talstr. 9

Ständige Ausstellung

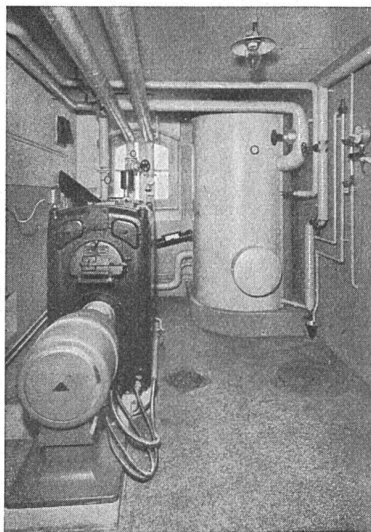
Baumesse Gurtengasse 3, Bern

Schweizerische Landesausstellung 1939:



- Belagskombination Walton Uni auf Korkment





Zentralheizungen aller Systeme
 Sanitäre Anlagen
 Tankanlagen für Benzin und Oel «Autorève»
 Eigener Kesselbau

Zofingen

St. Gallen

Bern

Luzern

Basel

Zürich

Lehmann & Cie. A.-G.

vorm. Zentralheizungsfabrik Altorfer, Lehmann & Cie.

In jedem Jahrhundert
 war die Wandbekleidung der erste Schritt, um einen
 Raum wohnlich zu gestalten. Für zeitgemässe
 Tapeten, Vorhänge, Wand- und Möbelstoffe ist
Tapeten Spörri führend.
 Zürich Füsslistrasse 6 Telefon 36660

Pythagoras
 die neuen, hochtransparenten
Detail-Zeichenpapiere
 sind bestes Schweizerfabrikat und
 vielfach erprobt. In fünf verschie-
 denen Stärken erhältlich. Bitte
 verlangen Sie das neue Muster-
 buch TP3a

Scholl

Zürich Poststr. 3 beim Paradeplatz Tel. 35.710

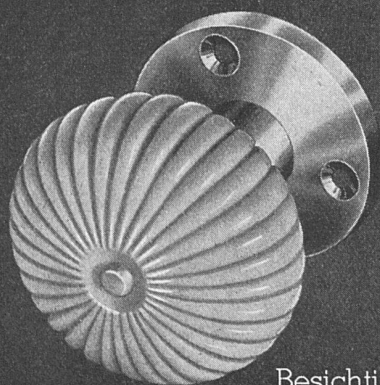
Rolladen
 aller Systeme

Rolljalousien · Schattendecken
 & Jalousieladen

J. Sum
 Rolladenfabrik Olten

AUSSTELLUNGS-KALENDER

ORT	LOKAL	WERKE	DATUM
Aarau	Gewerbemuseum	Antiquarium und Münzsammlung Kleinere wechselnde Ausstellungen im Gang, Erdgeschoss Grosser Ausstellungssaal militärisch besetzt	
Basel	Gewerbemuseum Kunsthalle Pro Arte Robert Klingele Aeschenvorstadt 36 Galerie Bettie Thommen Petersplatz 11	Unsere Musikinstrumente. — Akustische Demonstrationen. Wöchentliche Abendführungen mit musikalischen Proben Jüngere französische Graphiker Niklaus Stöcklin Bilder alter Meister — Schweizer Kunst des 19. und 20. Jahrh. Verkaufsstelle der Ortsgruppe Basel des SWB Ernesto Schiess, Bilder aus Tunis etc.	} bis 18. Februar 13. Jan. b. 18. Febr. 24. Febr. b. 25. März ständig ständig 10. Febr. b. 7. März
Bern	Kunsthalle Kunstmuseum Gewerbemuseum Kunsthändler A. Klippstein Amthausgasse 16 Intérieur Maria Bieri Marktgasse 56	Gesamtausstellung Victor Surbek Französische Graphik des 19. und 20. Jahrhunderts. — Skulpturen von Marguerite Bay und Walter Schnegg Anstellung von Meisterwerken aus den Museen Basel, Bern, Genf, Zürich. — Sammlung Oskar Reinhart Keine Ausstellungen wegen anderw. Inanspruchnahme der Räume Alte und moderne Originalgraphik Verkaufsstelle des Schweiz. Werkbundes	} 20. Jan. b. 25. Febr. 2. März b. 25. April ständig
Chur	Kunsthau	Oeffentliche Kunstsammlung Schweizerische Malerinnen	ständig 25. Febr. b. 16. März
Genf	Athénée	Maurice Sarkisoff (sculpteur), Frédéric Gillet (artiste peintre) Exposition collective. — Expositions particulières par panneaux	3 au 22 février 24 févr. au 7 mars
Lausanne	Galerie Paul Vallotton S.A. rue Grand-Chêne 7	Werner Feuz, paysages du Léman et du Valais	17 févr. au 2 mars
Luzern	Kunstmuseum		
Neuenburg	Galerie Léopold Robert	Exposition d'œuvres des soldats de la 2 ^{me} division	13 janv. au 11 févr.
Schaff- hausen	Betz-Wirth, Ringkengässchen Museum zu Allerheiligen	Verkaufsstelle des Schweiz. Werkbundes Tessiner Künstler, Kohler, Lüssi, Roretta, Schürch, Liermann	ständig 7. Jan. b. 24. Febr.
Solothurn	Städtisches Museum		
St. Gallen	Kunstmuseum	Ausstellung des künstl. Nachlasses Willi Jahn 1904—1939	bis Mitte Februar
Winterthur	Kunstmuseum Gewerbemuseum	Karl Walser und Max Fueter	18. Febr. b. 25. März
Zürich	Kunstgewerbemuseum Ausstellungsstrasse 60 Kunsthau Graphische Sammlung der E. T. H. Galerie Aktuaryus Pelikanstrasse 3 Galerie Talacker A.-G. Haus zur Spindel St. Peterstrasse 11 Kunstsalon Wolfsberg Bederstrasse 109 Pestalozzianum, Beckenhofstr. Schweizer Baumuster-Centrale SBC, Talstr. 9, Börsenblock	Schweizer Graphik und Typographie im Zeichen des Krieges 1939/40 — 1914/18 — 1798/1815 Warenpackungen Paul Klee Cinquante œuvres d'art français (huiles, dessins, sculptures) Kollektivausstellung Wilhelm Gimmi, Zürich-Paris Gemälde alter Meister Ständige Verkaufs-Ausstellung von Arbeiten des Schweizer Kunstgewerbes und der Schweizer Heimindustrie Wertbeständige Kunst Zum Arbeitsprinzip im mathematischen Unterricht. Schüler- und Demonstrationsmodelle von Dr. H. Kaufmann, Rheinfelden Das schweiz. Schulwandbilderwerk (Originale und Drucke) Ständige Baumaterial- und Baumuster-Ausstellung	} 11. Febr. b. 10. März Ende März b. Mai 16. Febr. b. 25. März 28. Jan. b. 25. Febr. 28. Febr. b. 21. März ständig ständig ständig } bis Ende März ständig, Eintritt frei 9—19, Sa. 9—17



Feine Beschläge

F. BENDER, ZÜRICH

Oberdorfstrasse 9 und 10 Telefon 27.192

Besichtigen Sie meine Ausstellung in der Bau-Centrale Zürich