

**Zeitschrift:** Das Werk : Architektur und Kunst = L'oeuvre : architecture et art  
**Band:** 27 (1940)  
**Heft:** 1

## **Werbung**

### **Nutzungsbedingungen**

Die ETH-Bibliothek ist die Anbieterin der digitalisierten Zeitschriften auf E-Periodica. Sie besitzt keine Urheberrechte an den Zeitschriften und ist nicht verantwortlich für deren Inhalte. Die Rechte liegen in der Regel bei den Herausgebern beziehungsweise den externen Rechteinhabern. Das Veröffentlichen von Bildern in Print- und Online-Publikationen sowie auf Social Media-Kanälen oder Webseiten ist nur mit vorheriger Genehmigung der Rechteinhaber erlaubt. [Mehr erfahren](#)

### **Conditions d'utilisation**

L'ETH Library est le fournisseur des revues numérisées. Elle ne détient aucun droit d'auteur sur les revues et n'est pas responsable de leur contenu. En règle générale, les droits sont détenus par les éditeurs ou les détenteurs de droits externes. La reproduction d'images dans des publications imprimées ou en ligne ainsi que sur des canaux de médias sociaux ou des sites web n'est autorisée qu'avec l'accord préalable des détenteurs des droits. [En savoir plus](#)

### **Terms of use**

The ETH Library is the provider of the digitised journals. It does not own any copyrights to the journals and is not responsible for their content. The rights usually lie with the publishers or the external rights holders. Publishing images in print and online publications, as well as on social media channels or websites, is only permitted with the prior consent of the rights holders. [Find out more](#)

**Download PDF:** 31.01.2026

**ETH-Bibliothek Zürich, E-Periodica, <https://www.e-periodica.ch>**

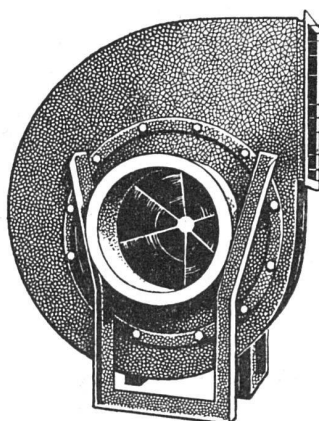
# Luftkonditionierung

für Theater, Gesellschafts- und Bureaubauten,  
Hotels, Restaurants, Arbeitssäle, Garagen etc.

## Allgemeine Ventilationsanlagen

**Luftheizungen** für Kirchen, grosse Lokale, Wohnbauten und Werkstätten

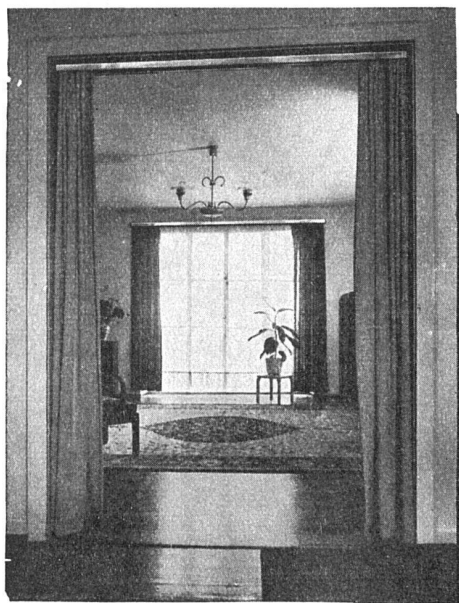
**Tröcknungsanlagen** für Industrie und Gewerbe, sowie



## Ventilatoren

erstellen nach den neuesten technischen Errungen-  
schaften und auf Grund von mehr als 35jähriger Erfahrung

**Wanner & Co. A.-G. Horgen**



## In jeden Neubau

die modernen und vornehm  
wirkenden

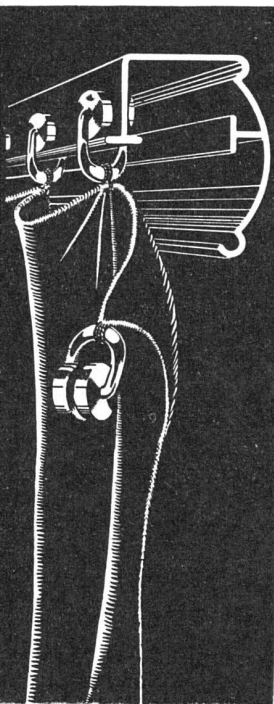
## ORIGINAL RILOGA

Vorhanggarnituren mit dem  
Doppelring

von der Firma

**Tillmanns-Schmidt  
Riloga Werk  
Wängi (Thurgau)**

Fordern Sie Muster  
Bezugsquellen Ihres Wohnortes  
werden gerne nachgewiesen



# In Bodenbelag

*spart der Architekt viel Zeit und Arbeit*

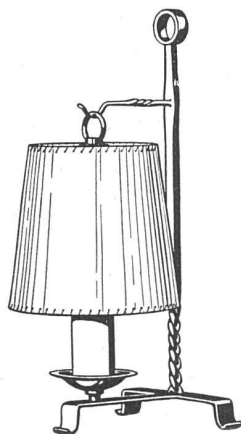
wenn er seinen Kunden in unserem Riesenlager die verschiedenen Qualitäten und Nuancen demonstrieren oder eine Auswahl ins Haus kommen lässt. Unsere Fachleute stehen für sie bereit.

Gleiches Haus in Bern

**Meyer-Müller** & CO. A.G. beim Central

## BELEUCHTUNGSKÖRPER

für jeden Zweck



**BAG**  
TURGI  
BRONZEWARENFABRIK A.G.



**Rolladen aus gewelltem Stahlblech** für Hand- und elektrische Betätigung, verschiedene Systeme; seit 1870 bewährt

**Rollgitter** ⚡ Patent 165429, für Schau- fenster und Türen. Spezialprofile für Bijou- terien und Metzgereien

**Scherengitter** Besonders gesicherte Schlosskonstruktion

**Sonnenstoren** mit Lateral- oder Scherenarmen. Spezialkonstruktion für geringstes Gefälle

**Hochschiebbare Klapptore** ⚡ Patent 120463

**Seitliche Schiebetore** auf Kugel- lagerführung, ⚡ Patent angemeldet

**Stahlbau, Feineisenkonstruktionen**

**GAUGER & CO. ZÜRICH**

Spezialhaus für mechanische Baukonstruktionen

## CUENI & CIE., LAUFEN

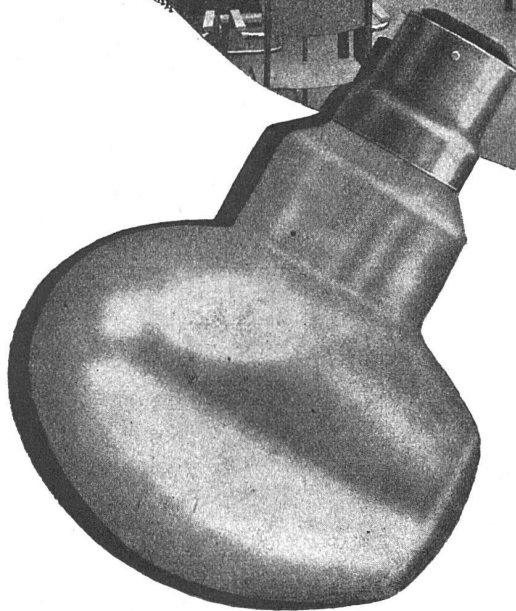
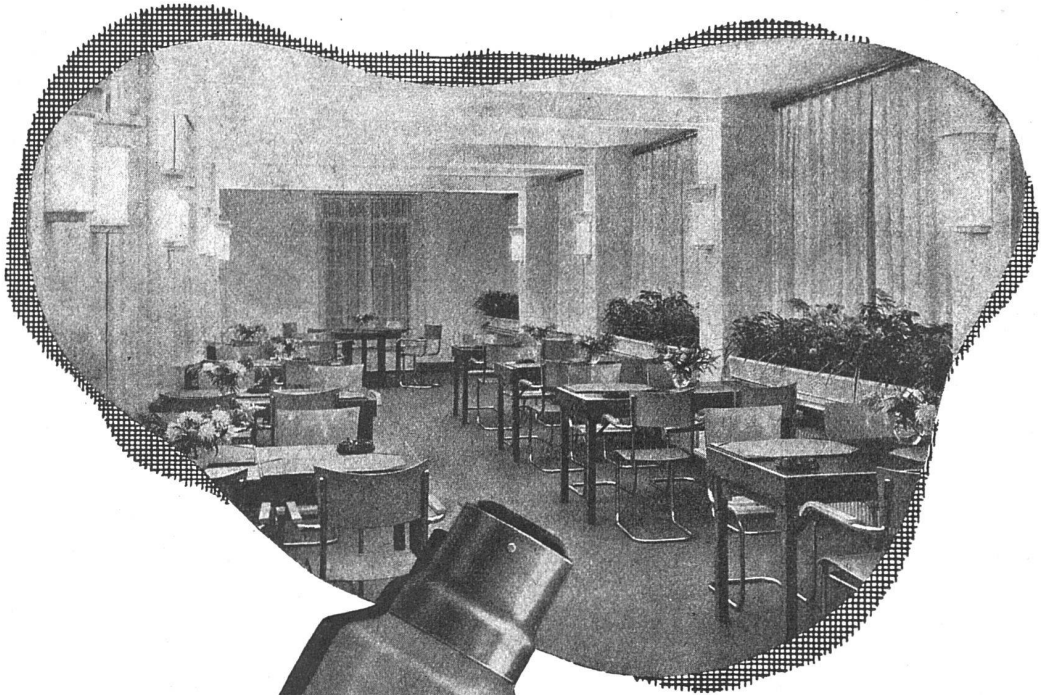
**Steinbrüche und Marmorwerk** Tel. 7 90 77

liefern in sämtlichen Materialien

**alle Steinhauer- und Marmorarbeiten** wie:

Mauersteine und Platten für Gartenanlagen, Sockel, Quader, Tür- und Fenstereinfassungen, Treppen- und Brunnenanlagen, Platten für Fassaden, innere Wandverkleidungen, Bodenplatten, Platten für Badezimmer, Schalteranlagen, Cheminées und Möbel. Beste Referenzen zur Verfügung.

# Für indirekte Beleuchtung



die neue  
**PHILIPS**  
*Cornalux*  
**LAMPE**

Hauptzweck: *Cornalux* verwirklicht das Problem der indirekten Raumbeleuchtung ohne jegliche zusätzliche Hilfsarmaturen. Dementsprechend können die Abmessungen der verwendeten Hohlkehlen auf ein Minimum reduziert werden.

Leuchtstärke: Mit *Cornalux* 50% höhere Lichtstärke gegenüber gewöhnlichen Glühlampen.

**PHILIPS-LAMPEN A.G.**  
**ZÜRICH**

Manessestrasse 192

Telephon 58610