

**Zeitschrift:** Das Werk : Architektur und Kunst = L'oeuvre : architecture et art  
**Band:** 27 (1940)  
**Heft:** 11

**Artikel:** Kunstgewerbliche Arbeiten  
**Autor:** [s.n.]  
**DOI:** <https://doi.org/10.5169/seals-22289>

### **Nutzungsbedingungen**

Die ETH-Bibliothek ist die Anbieterin der digitalisierten Zeitschriften auf E-Periodica. Sie besitzt keine Urheberrechte an den Zeitschriften und ist nicht verantwortlich für deren Inhalte. Die Rechte liegen in der Regel bei den Herausgebern beziehungsweise den externen Rechteinhabern. Das Veröffentlichen von Bildern in Print- und Online-Publikationen sowie auf Social Media-Kanälen oder Webseiten ist nur mit vorheriger Genehmigung der Rechteinhaber erlaubt. [Mehr erfahren](#)

### **Conditions d'utilisation**

L'ETH Library est le fournisseur des revues numérisées. Elle ne détient aucun droit d'auteur sur les revues et n'est pas responsable de leur contenu. En règle générale, les droits sont détenus par les éditeurs ou les détenteurs de droits externes. La reproduction d'images dans des publications imprimées ou en ligne ainsi que sur des canaux de médias sociaux ou des sites web n'est autorisée qu'avec l'accord préalable des détenteurs des droits. [En savoir plus](#)

### **Terms of use**

The ETH Library is the provider of the digitised journals. It does not own any copyrights to the journals and is not responsible for their content. The rights usually lie with the publishers or the external rights holders. Publishing images in print and online publications, as well as on social media channels or websites, is only permitted with the prior consent of the rights holders. [Find out more](#)

**Download PDF:** 16.01.2026

**ETH-Bibliothek Zürich, E-Periodica, <https://www.e-periodica.ch>**



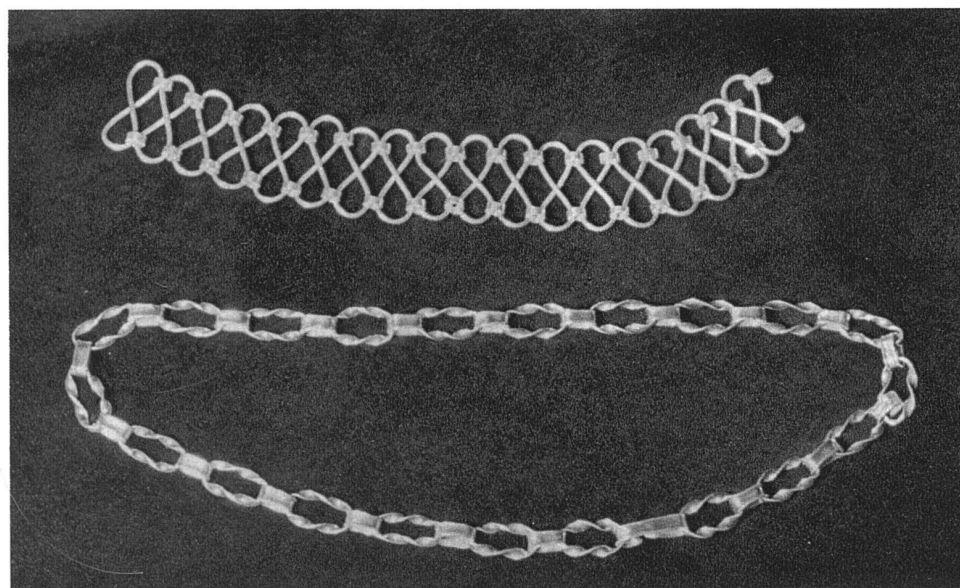
Luise Meyer-Strasser SWB, Zürich. Leinenstickerei

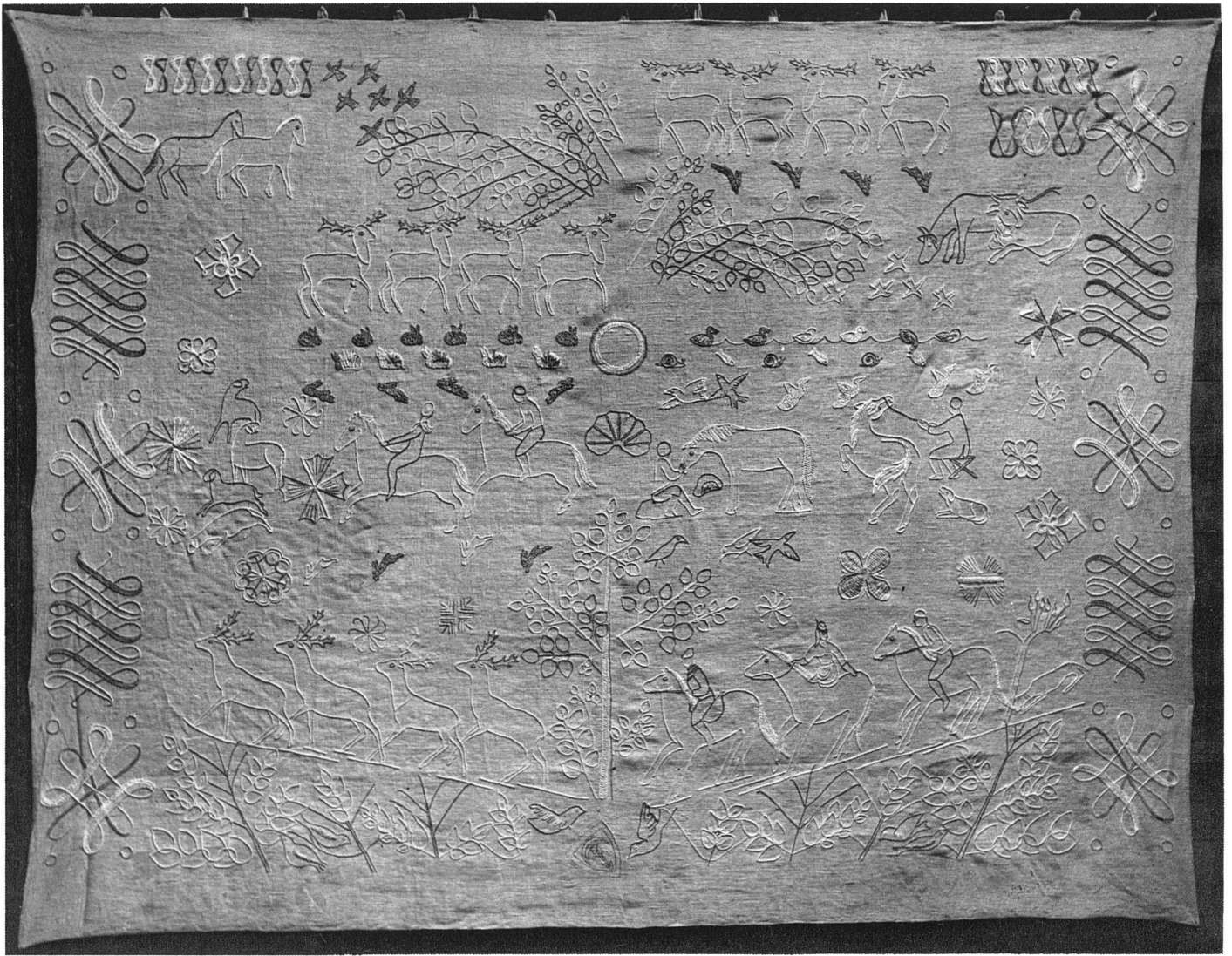
D A S W E R K

H E F T 1 1

N O V E M B E R 1 9 4 0

Clara Stengele SWB, Luzern. Armband  
Emmy Schmid, Luzern. Halskette

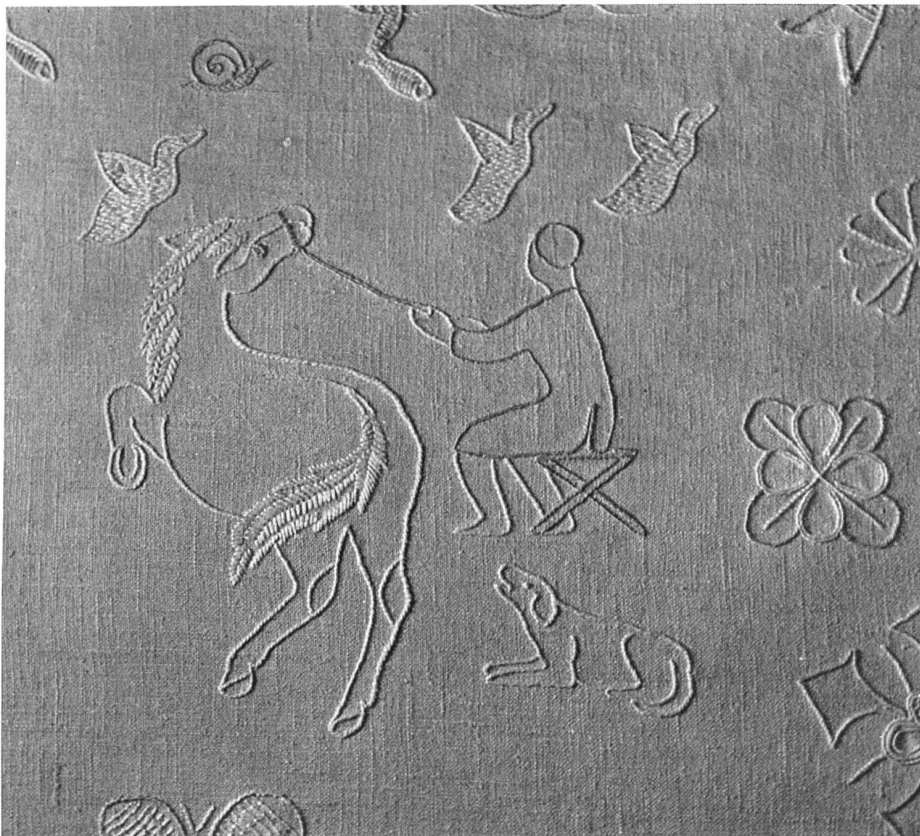




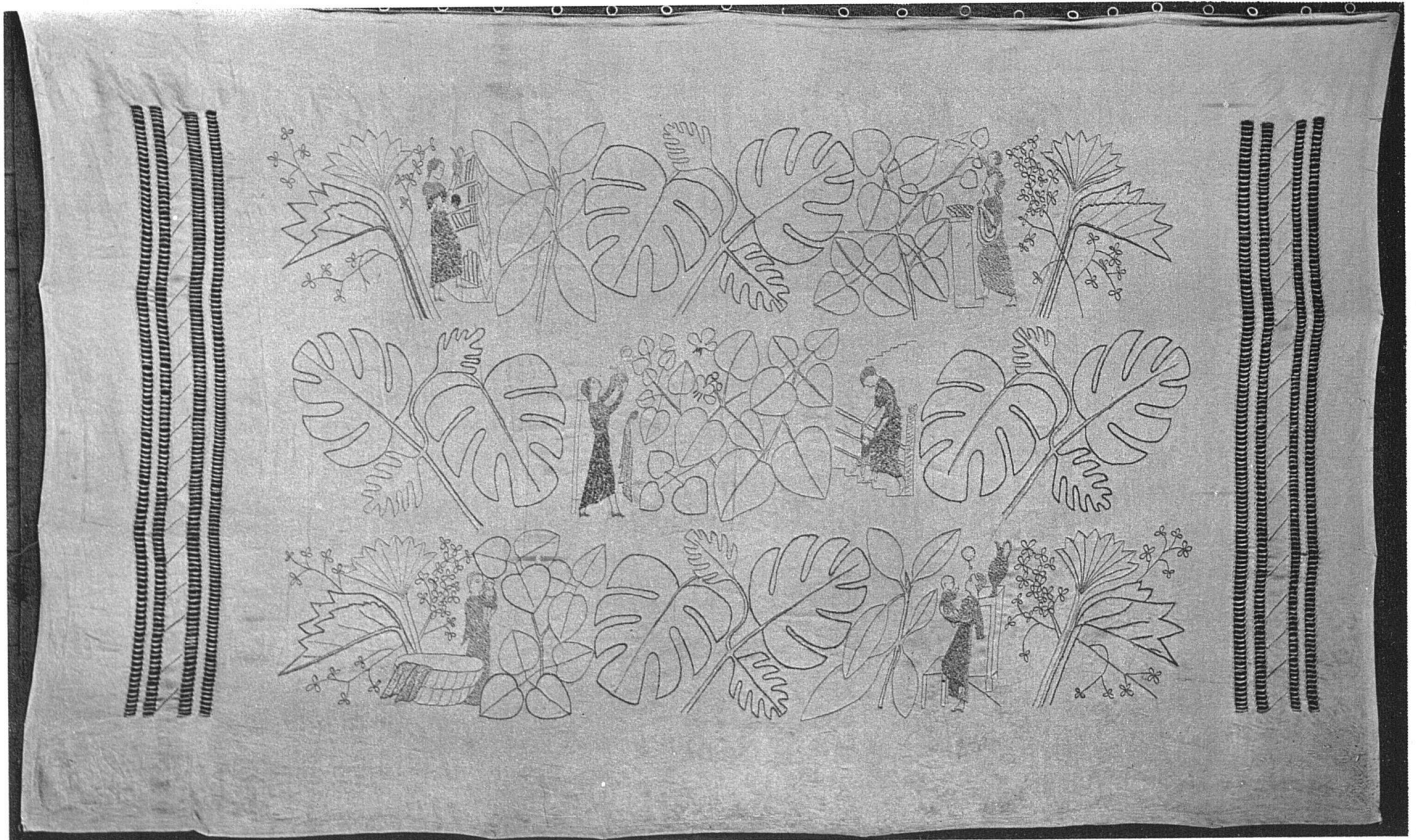
Luise Meyer-Strasser SWB, Zürich  
Wandbehang, écu Leinen mit  
Leinenstickerei in Weiss und Blau

Seite 307:  
Wandbehang mit Kinderszenen  
Leinen gelblich, mit Leinenstickerei,  
vorwiegend grün und gelbgrün,  
die Figuren farbig

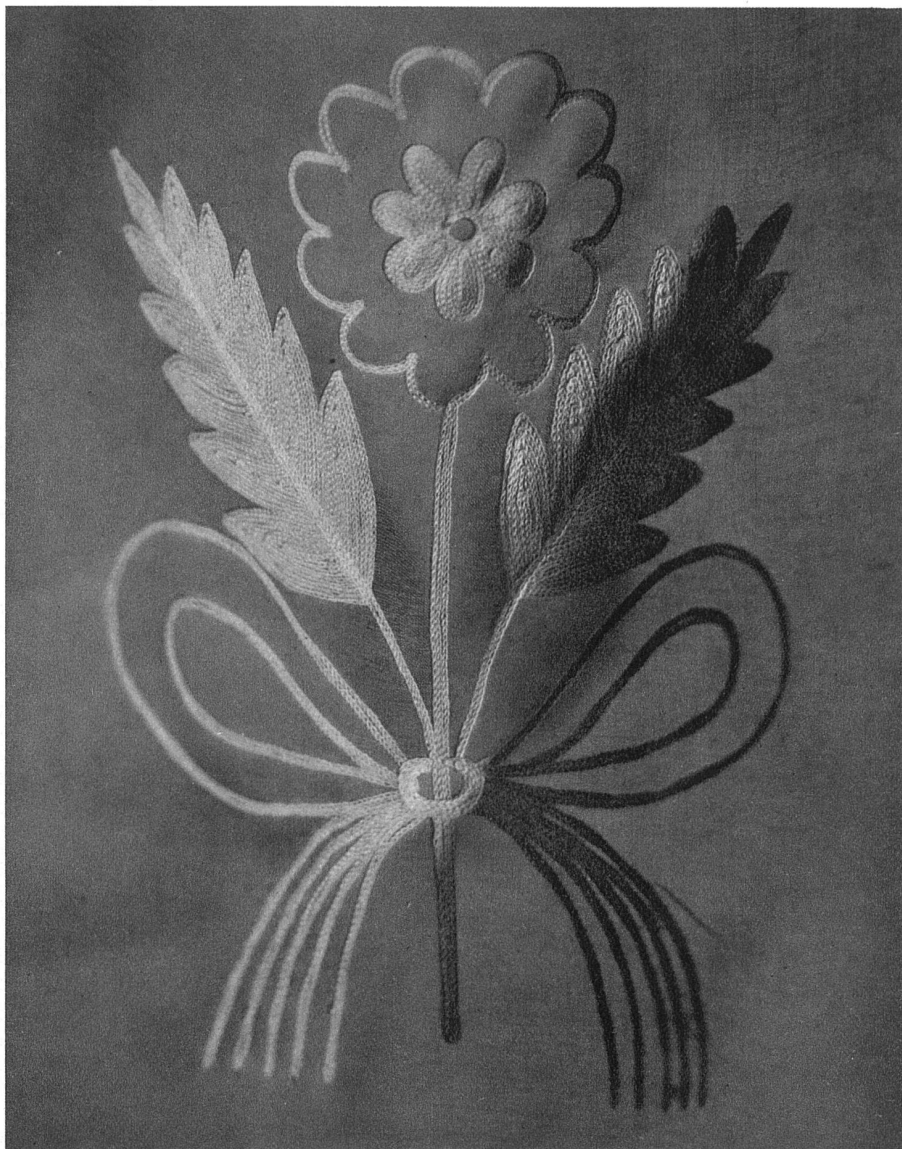
Fotos S. 305, 306 unten, 307 oben, 311  
oben, 314 und 315 unten von ATP  
Schweizer Bilderdienst, Zürich











Cläre Guyer, Itznach (Zürich)  
Leinendecken mit Kurbelstickerei

Fotos: Ernst Koehli SWB, Zürich





Cläre Guyer, Itznach (Zürich). Kurbelstickerei auf Leinen



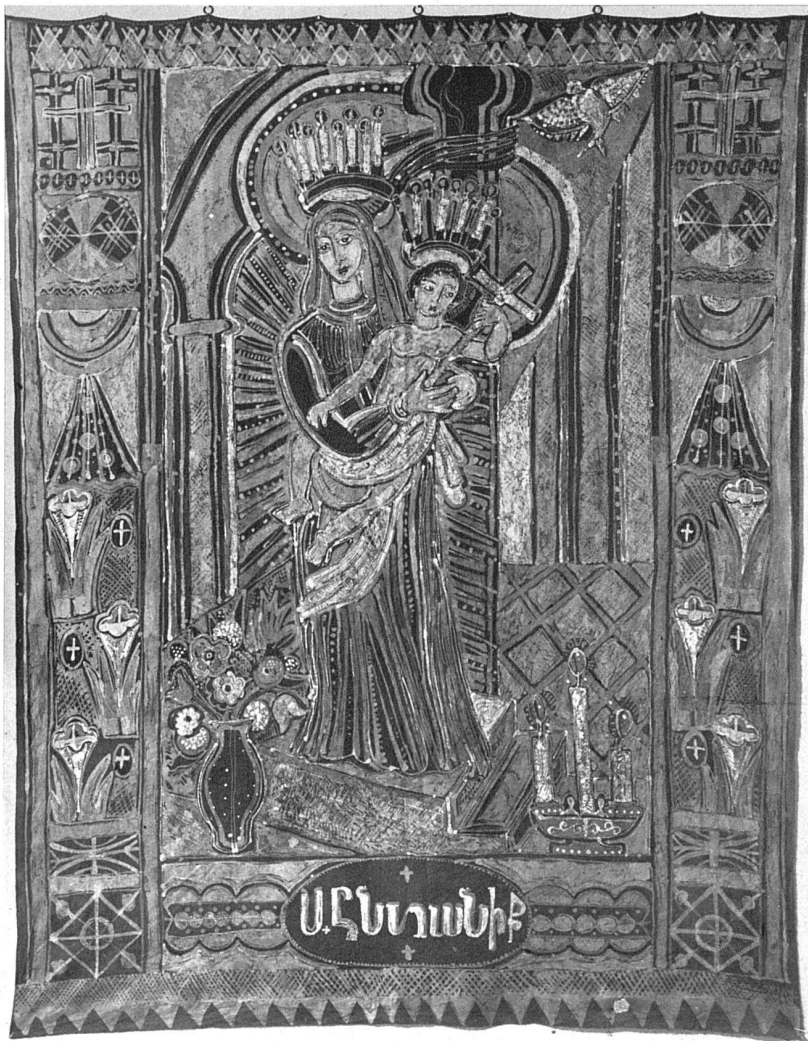


oben:  
Maria Geroő SWB, Montagnola. Wandteppich

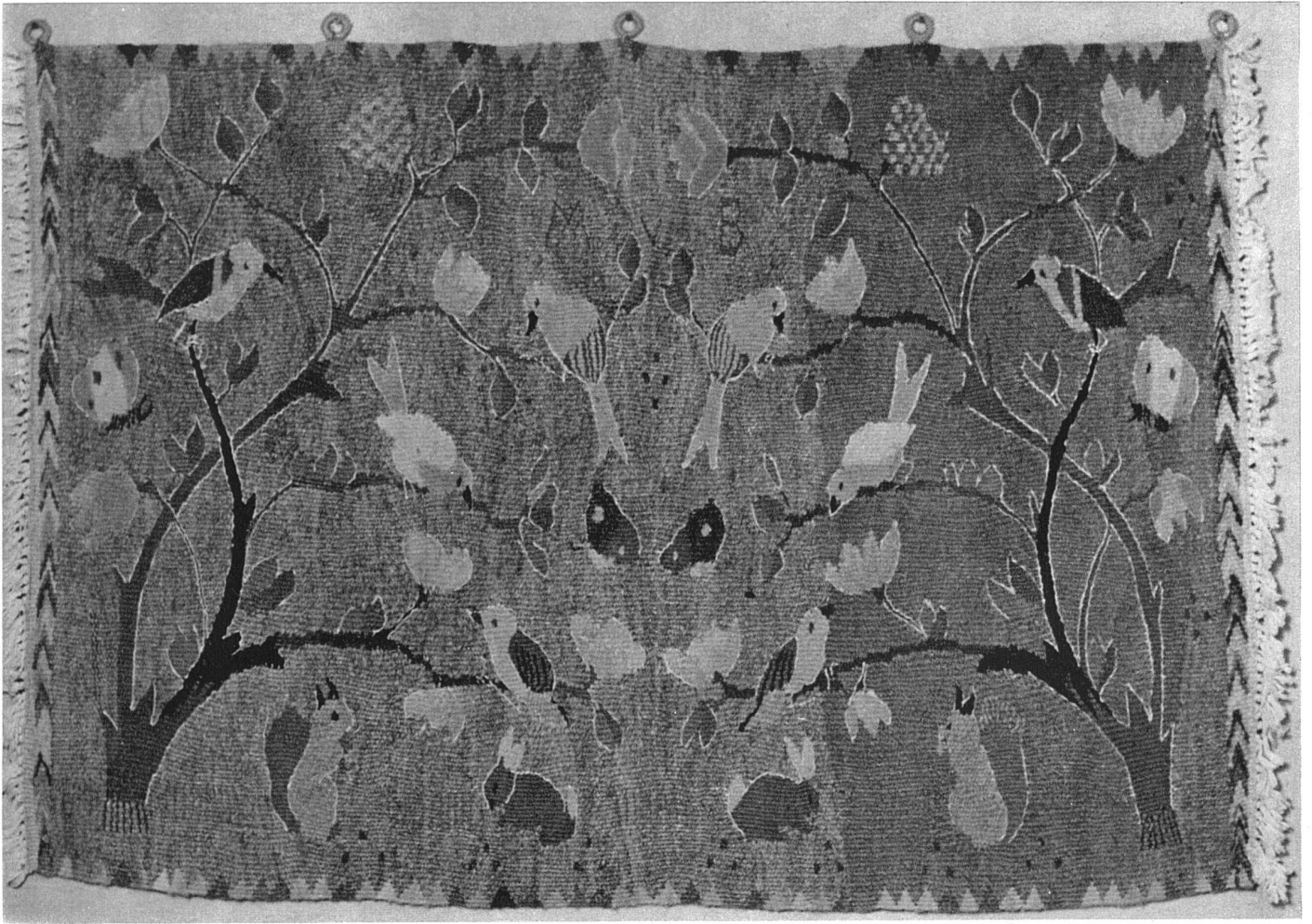
nebenstehend:  
Thagouhi Beer-Zorian, Genf  
Madonna, Batik auf Wolle

Aus der Ausstellung der Gesellschaft Schweiz.  
MalerInnen, BildhauerInnen u. KunstgewerblerInnen  
im Kunstgewerbemuseum Zürich

Die Aufnahmen S. 310, 311 unten, 313, 314 und  
315 oben von R. Lutz, Zürich







Marguerite von Brunn, Basel, Gewirkter Wandteppich

Von der Ausstellung der Gesellschaft  
Schweiz. Malerinnen, Bildhauerinnen und Kunstgewerblerinnen

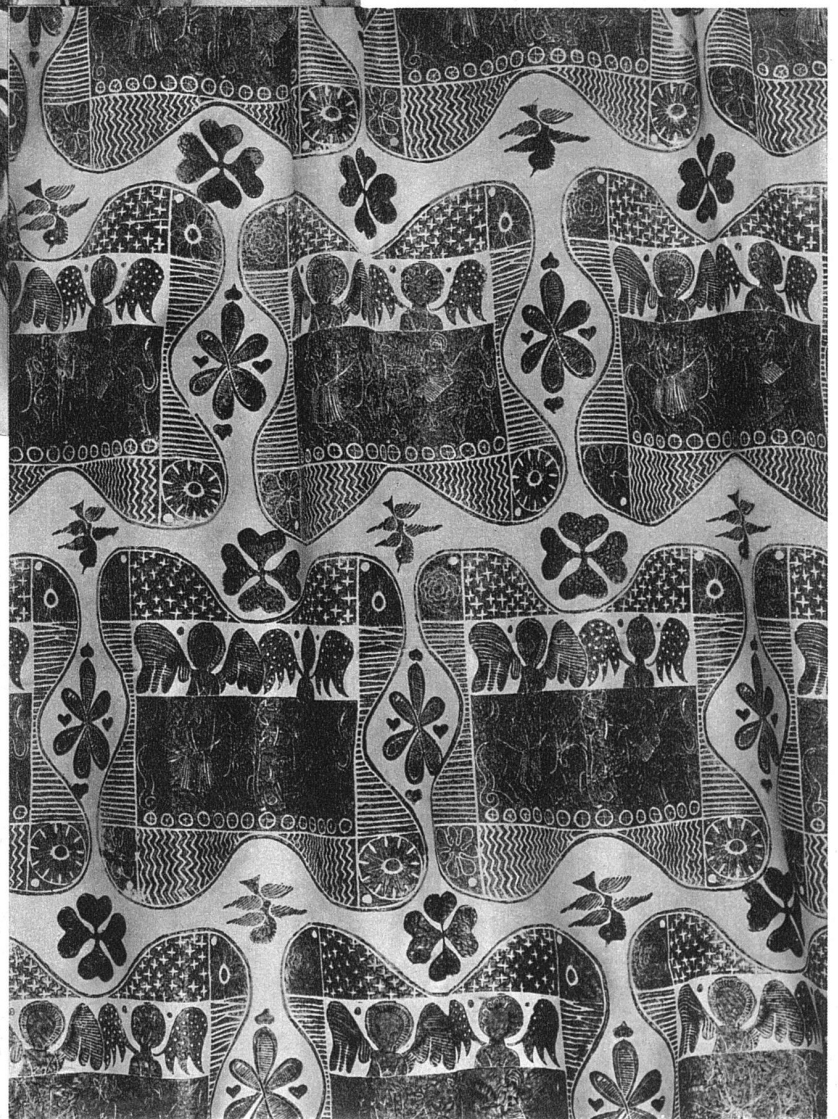
Bertha Baer SWB, Zürich  
Basthandtäschen und Batikshawl



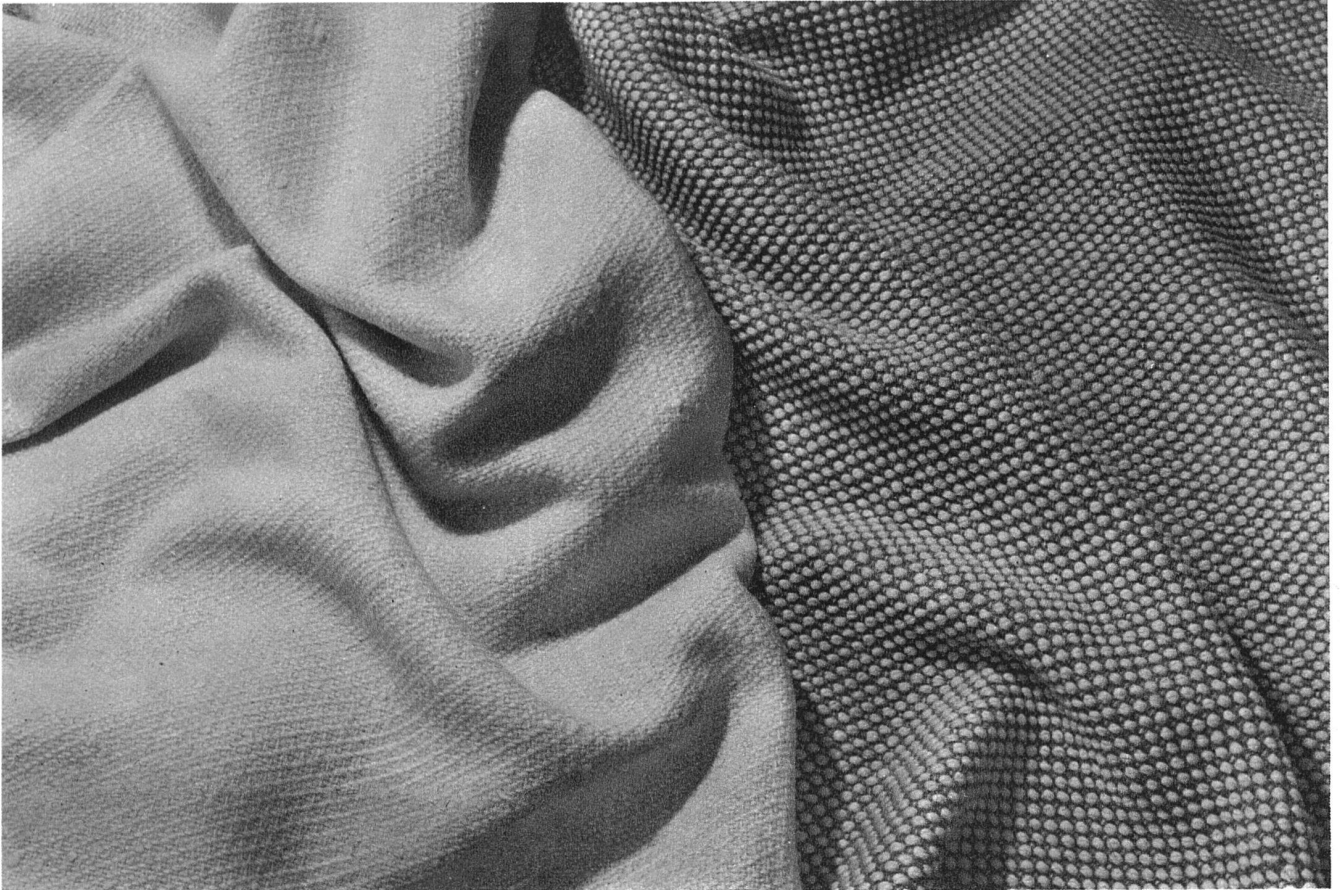


Elsi Glauque-Kleinpeter SWB, Ligerz (Kt. Bern)  
Handdruckstoffe

Fotos: Martin Hesse SWB, Bern



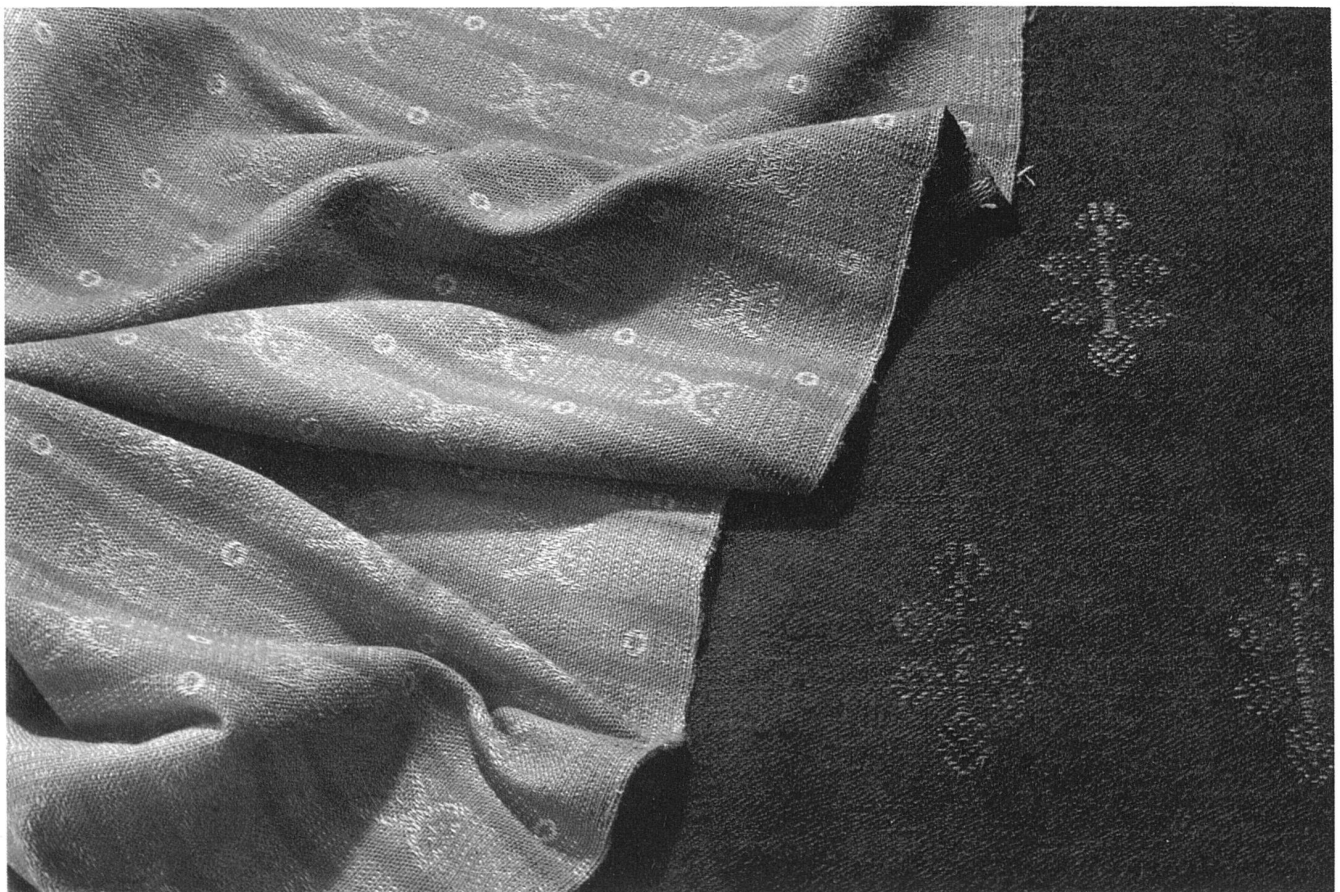




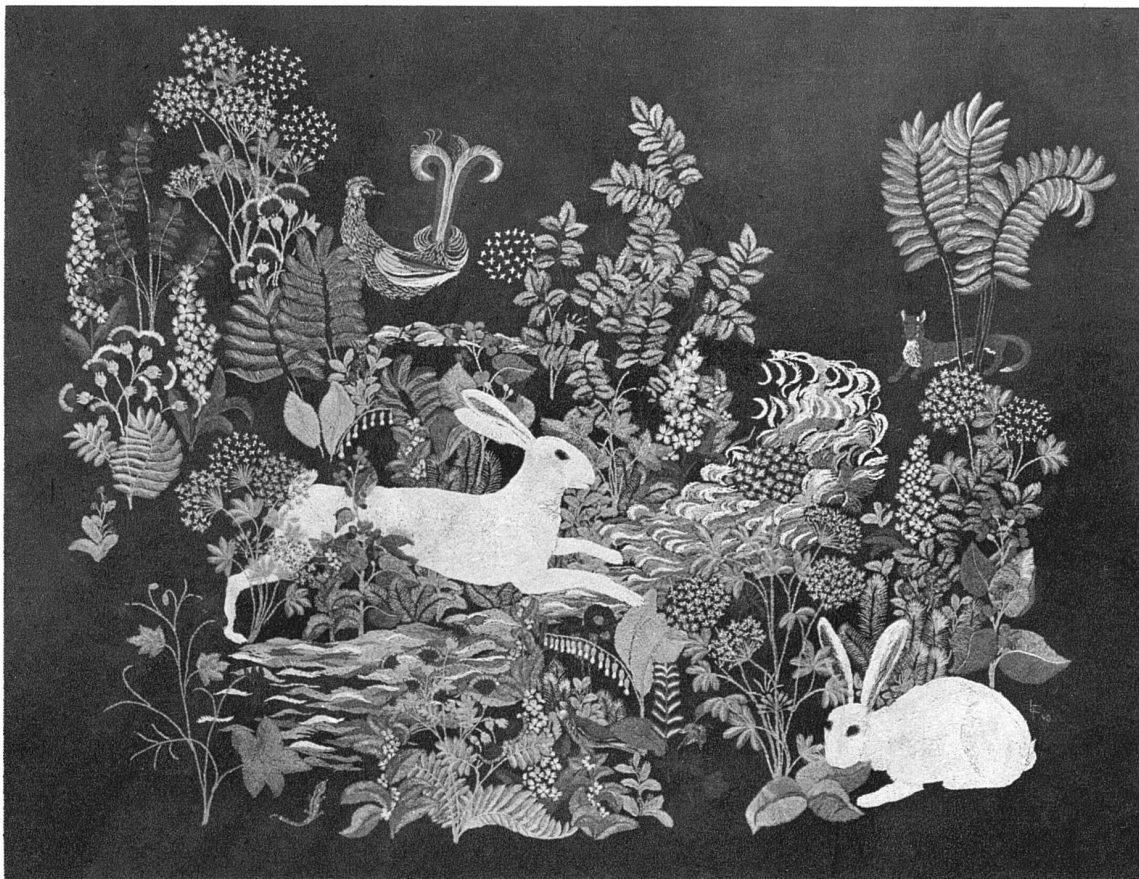
Gunta Sharon-Stölzl SWB, Zürich. Handgewobene Stoffe

Von der Ausstellung der Gesellschaft Schweiz. Malerinnen,  
Bildhauerinnen und KunstgewerblerInnen, Zürich 1940

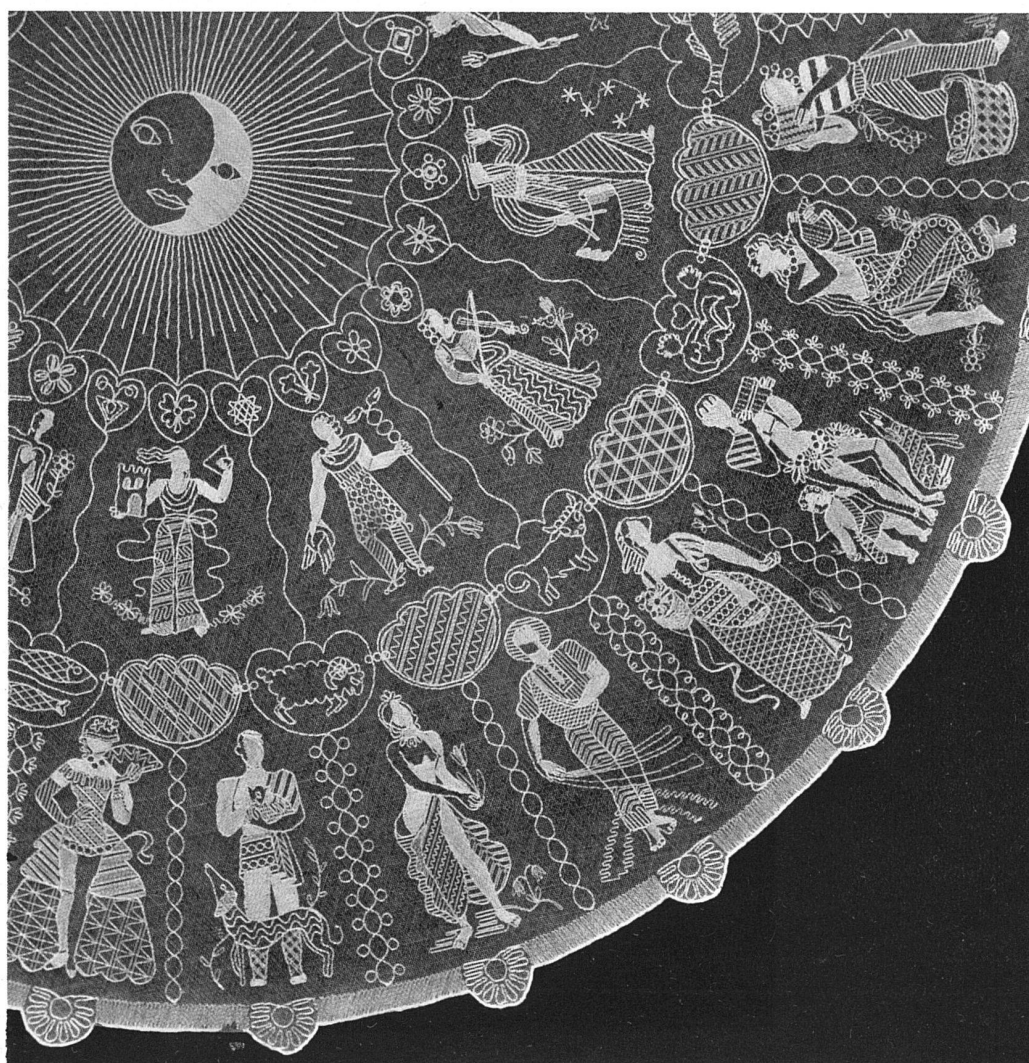
Edith Naegeli SWB, Zürich. Dekorationsstoff, handgewoben



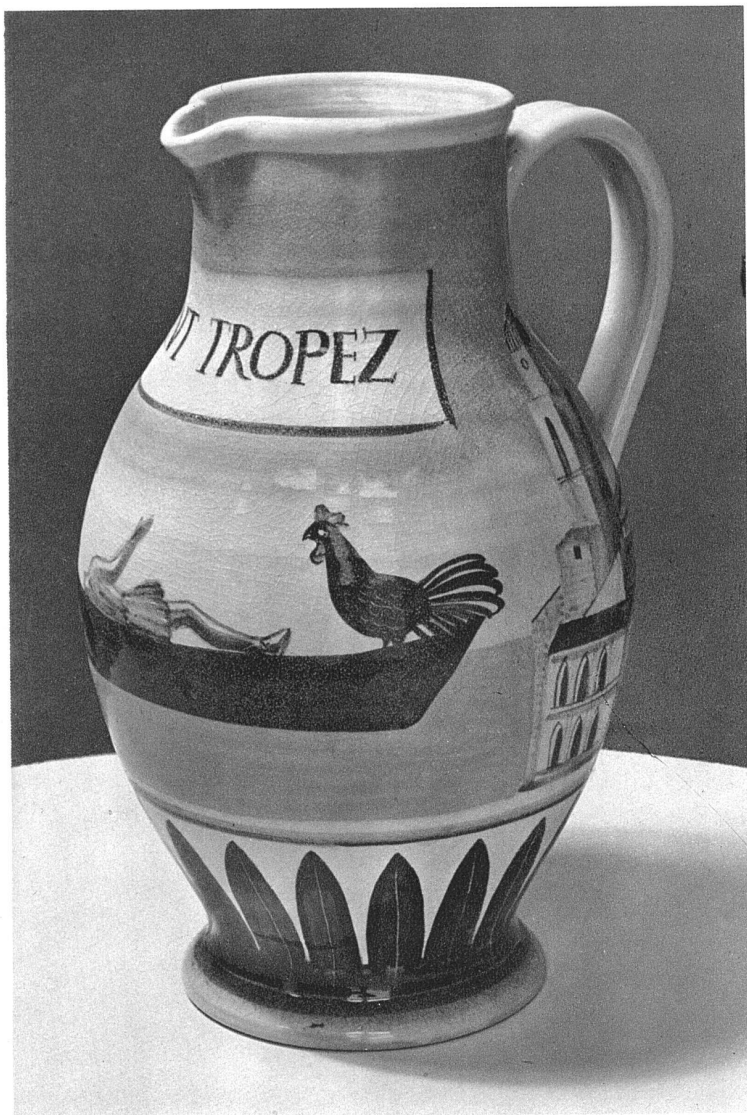




oben:  
Lissy Funk-Düssel SWB, Zürich  
Wandteppich, farbige Stickerei  
auf Leinen



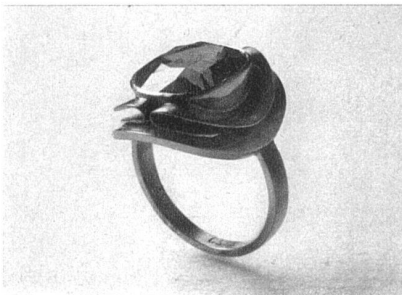
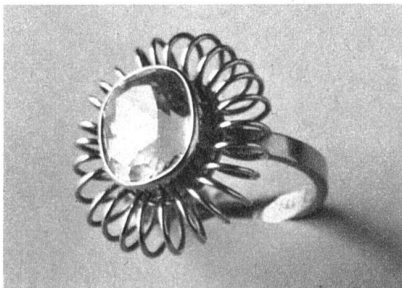
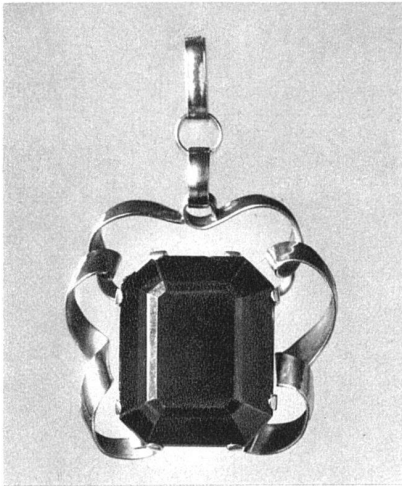
nebenstehend:  
Trude Wünsche SWB, Basel  
Runde Tülldecke



Berta Tappolet SWB, Zürich  
Krüge mit Unterglasurmalerei

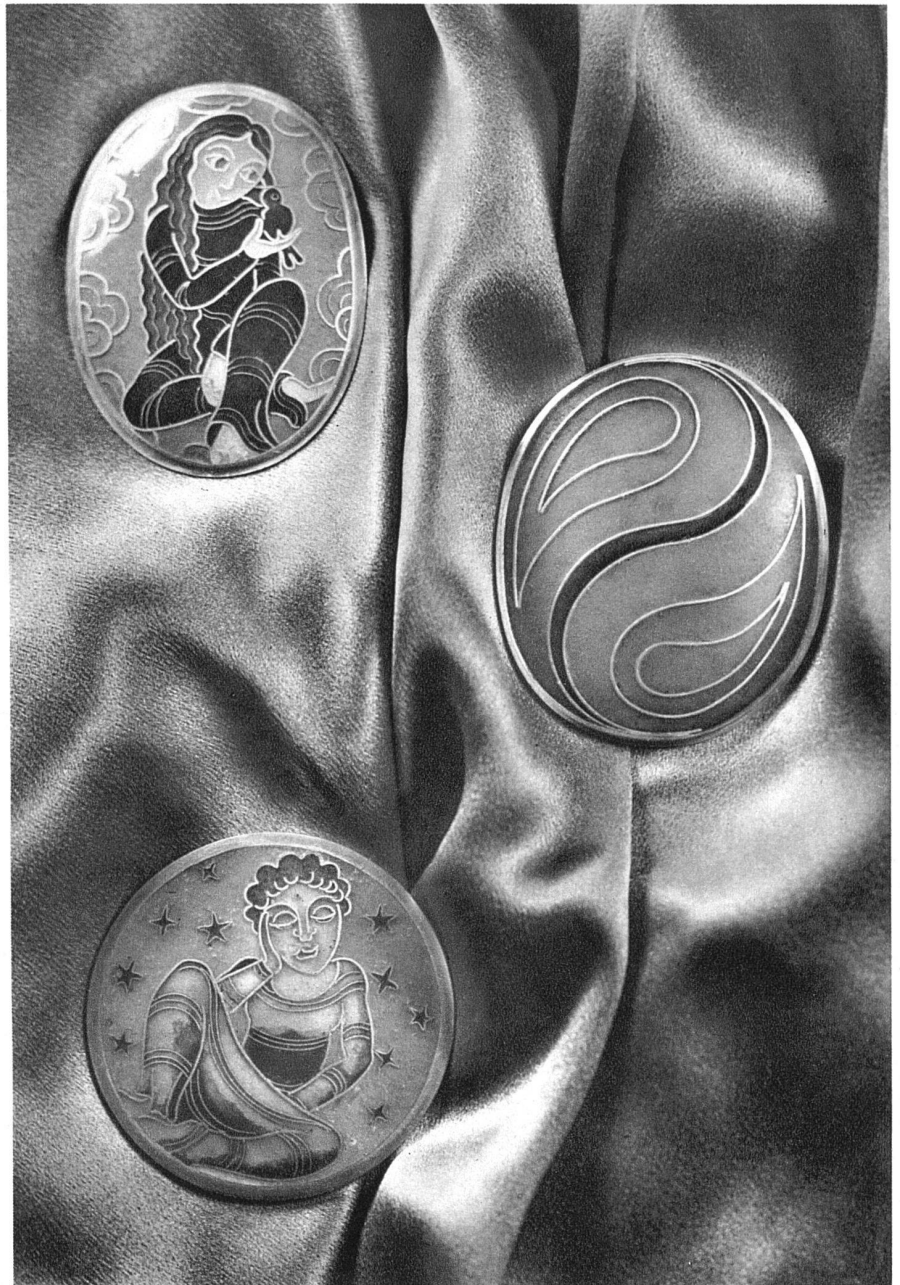




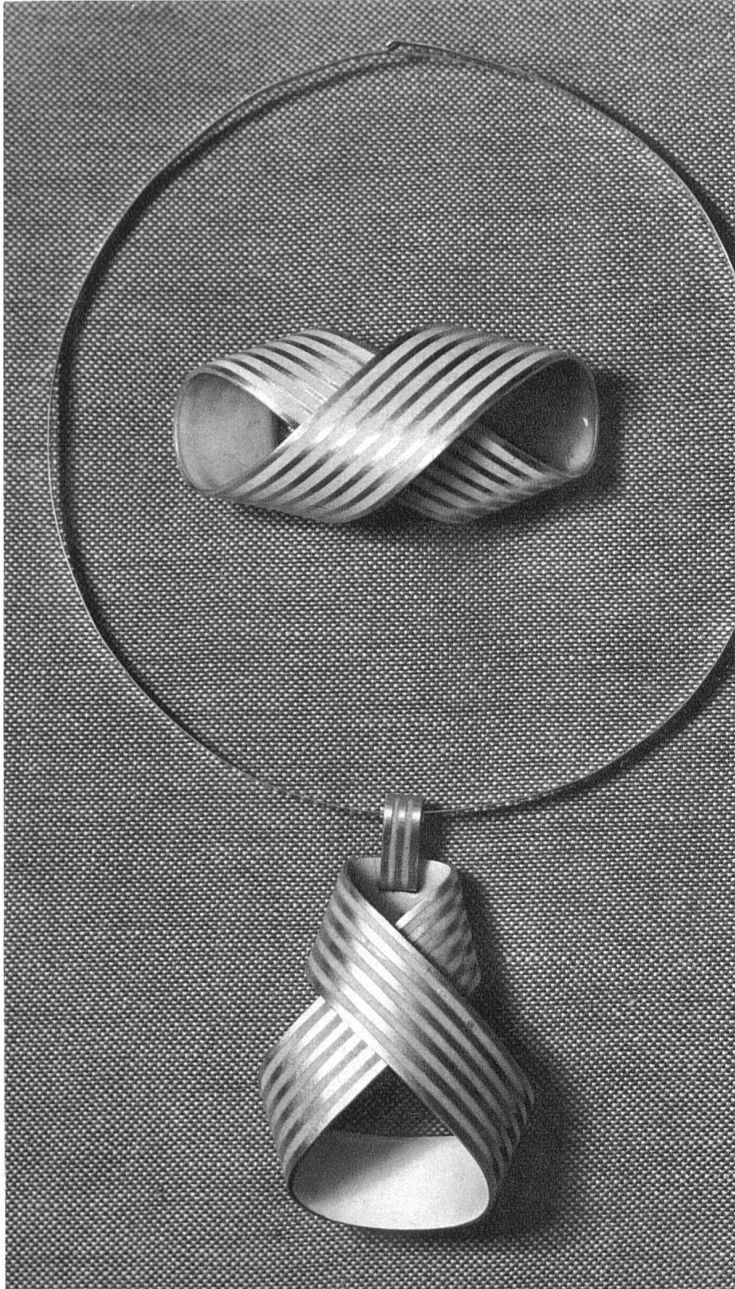


Clara Stengele SWB, Luzern  
 unten: Halskette in Gold, die Kugeln mattiert,  
 z. Teil mit Sternchen in Granulation  
 oben links: Goldanhänger mit Topas; darunter  
 Ringe: Gold mit Aquamarin; Gold-Granulation;  
 Gold mit grünem Turmalin

rechts: Clara Bosshard, Zürich  
 Broschen, Cloisonné-Email auf Gold od. Kupfer





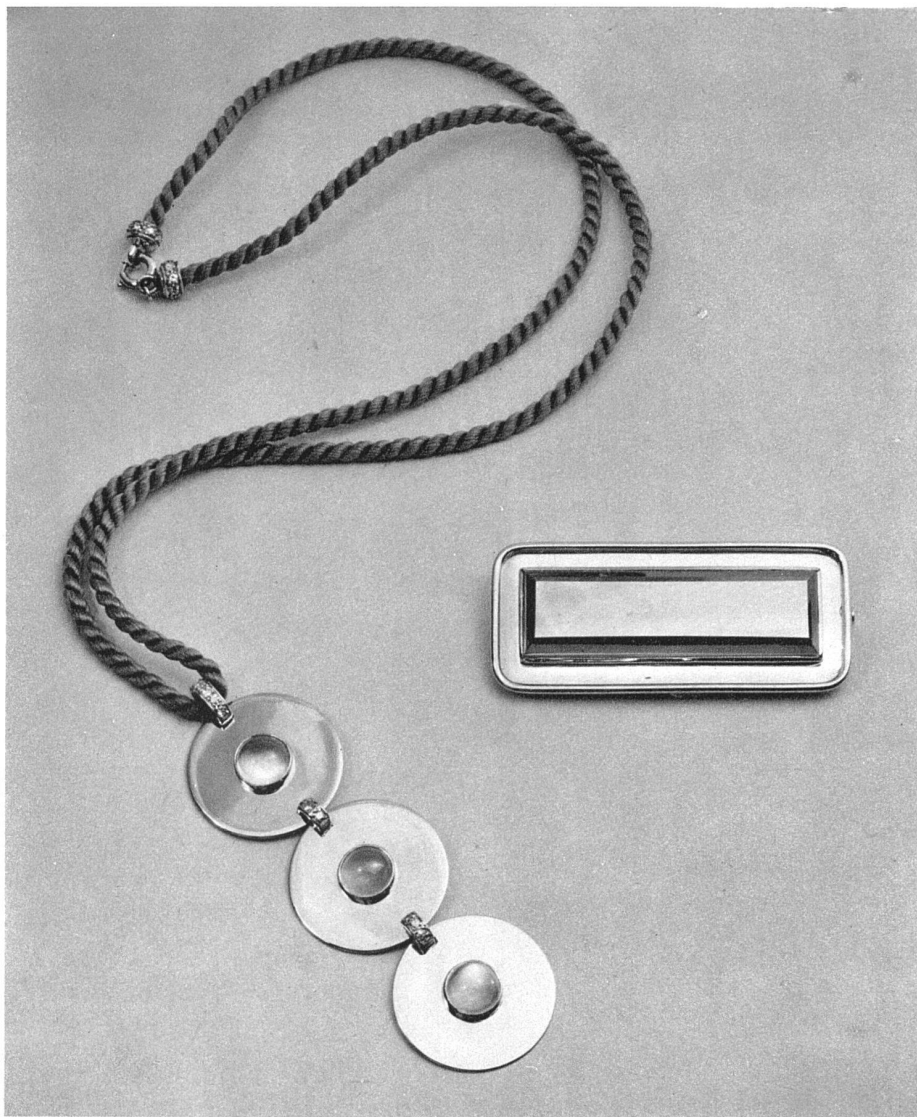


Clara Bosshard, Zürich

links: Schmuck in Email champlevé, rosaviolett und türkisblau auf Silber

rechts: Billiger Ansteckschmuck aus gebogenem Kupferdraht und Kleeblätter aus zweierlei Metall

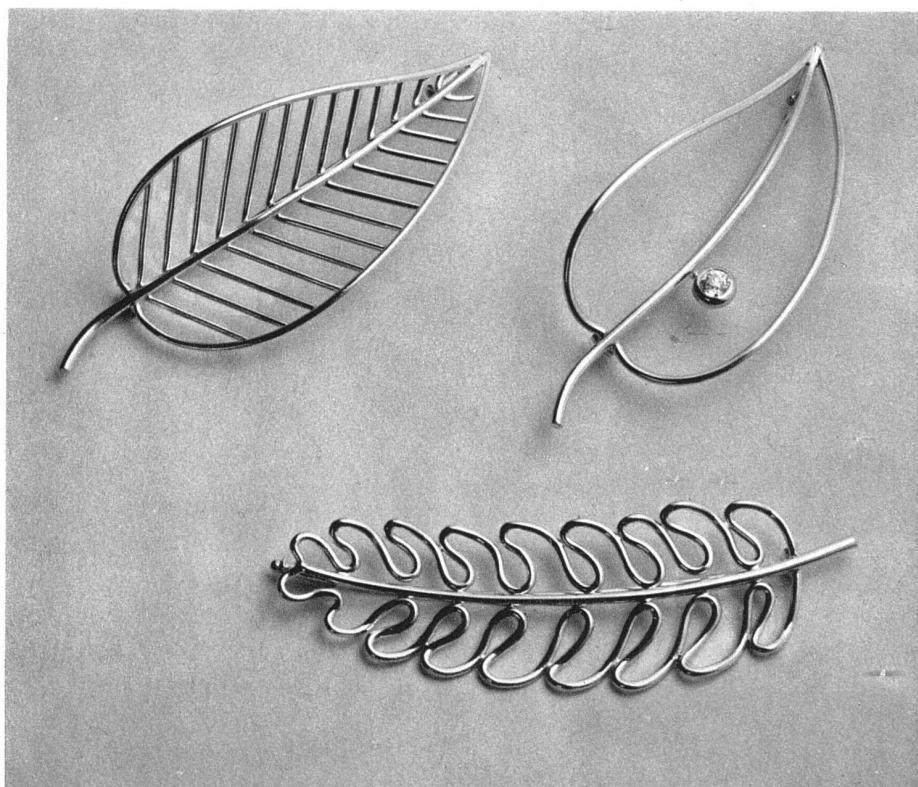




M. Burch-Korrodí SWB, Juwelier, Zürich

links oben: Anhänger mit Mondsteinen und Brillanten in Platin und Weissgold; Brosche mit Hämatit in Platin und Weissgold

links unten: Broschen aus rundem Draht in gelbem Gold, die eine mit Brillant



Seite 319:

links oben: Ring aus Platin mit grossem Brillant, die Schiene mit kleinen Brillanten ausgefasst, darunter der gleiche Ring, vergrössert

darunter: Ring mit gelbem Saphir in Platin

unten: Ring aus Platin mit Aquamarin und Brillanten. Brosche aus Platin mit Brillanten

rechts oben: Brosche, Mondstein in Platin und Weissgold, Rand mit kleinen Saphiren besetzt; Armband mit Mondstein und Brillanten in Platin und Weissgold; Ring mit Mondstein und Brillanten in Platin

darunter: Ring mit Sternsaphir und Herrensiegelring

unten: Platinringe, links mexikanischer Smaragd mit Brillanten, rechts mexikanischer Opal mit Brillanten



