

Zeitschrift: Das Werk : Architektur und Kunst = L'oeuvre : architecture et art
Band: 27 (1940)
Heft: 10

Werbung

Nutzungsbedingungen

Die ETH-Bibliothek ist die Anbieterin der digitalisierten Zeitschriften auf E-Periodica. Sie besitzt keine Urheberrechte an den Zeitschriften und ist nicht verantwortlich für deren Inhalte. Die Rechte liegen in der Regel bei den Herausgebern beziehungsweise den externen Rechteinhabern. Das Veröffentlichen von Bildern in Print- und Online-Publikationen sowie auf Social Media-Kanälen oder Webseiten ist nur mit vorheriger Genehmigung der Rechteinhaber erlaubt. [Mehr erfahren](#)

Conditions d'utilisation

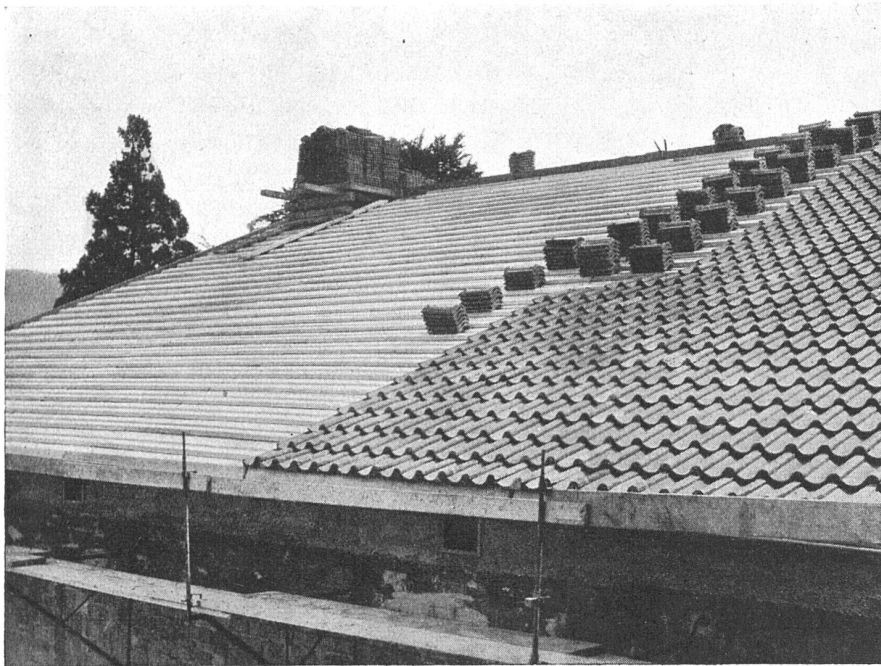
L'ETH Library est le fournisseur des revues numérisées. Elle ne détient aucun droit d'auteur sur les revues et n'est pas responsable de leur contenu. En règle générale, les droits sont détenus par les éditeurs ou les détenteurs de droits externes. La reproduction d'images dans des publications imprimées ou en ligne ainsi que sur des canaux de médias sociaux ou des sites web n'est autorisée qu'avec l'accord préalable des détenteurs des droits. [En savoir plus](#)

Terms of use

The ETH Library is the provider of the digitised journals. It does not own any copyrights to the journals and is not responsible for their content. The rights usually lie with the publishers or the external rights holders. Publishing images in print and online publications, as well as on social media channels or websites, is only permitted with the prior consent of the rights holders. [Find out more](#)

Download PDF: 22.02.2026

ETH-Bibliothek Zürich, E-Periodica, <https://www.e-periodica.ch>



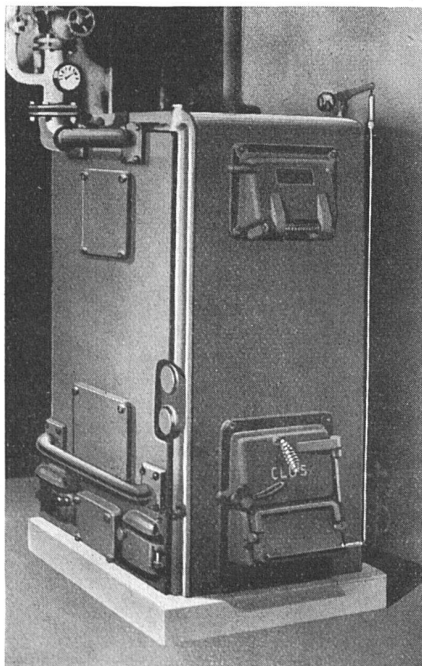
Das Eternitrippen-Unterdach für Ziegel schafft Abhilfe; die Gefahr der Lattenfäulnis ist behoben und eindringende Nässe tritt nicht mehr auf.

Neue katholische Kirche in Aarau.

Eternit A.G. NIEDERURNEN TELEPHON 415 55

SBC
AUSSTELLER

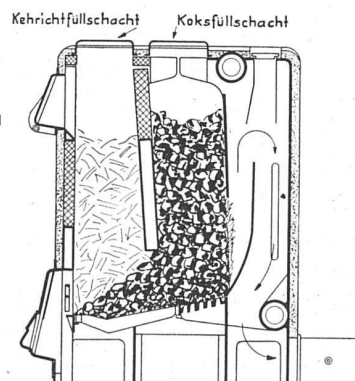
Koks-Einsparung durch Kehrlichtverbrennung im Zentralheizungskessel



Grossbetriebe, wie: Spitäler, Hotels, Restaurants, Schulen, Gärtnereien, industrielle Anlagen usw. benützen zur Verwertung des Kehrlichts und dessen Beseitigung den

Spezial-Heizkessel **ROLLBA-Klus**

Der Kehrlicht wird mit Koks zusammen verfeuert und erlaubt gegenüber der reinen Koksfeuerung eine Kokersparnis im Verhältnis des Brennwertes des Kehrlichts.



Gesellschaft der
Ludw. von Roll'schen Eisenwerke AG.
EISENWERK KLUS, Klus

Gegründet 1810

Solothurn