

**Zeitschrift:** Das Werk : Architektur und Kunst = L'oeuvre : architecture et art  
**Band:** 27 (1940)  
**Heft:** 10

**Artikel:** Wohnhaus W.K. in Stuttgart : Conrad D. Furrer Architekt BSA,  
Küsnacht (Zürich)  
**Autor:** P.M.  
**DOI:** <https://doi.org/10.5169/seals-22283>

### **Nutzungsbedingungen**

Die ETH-Bibliothek ist die Anbieterin der digitalisierten Zeitschriften auf E-Periodica. Sie besitzt keine Urheberrechte an den Zeitschriften und ist nicht verantwortlich für deren Inhalte. Die Rechte liegen in der Regel bei den Herausgebern beziehungsweise den externen Rechteinhabern. Das Veröffentlichen von Bildern in Print- und Online-Publikationen sowie auf Social Media-Kanälen oder Webseiten ist nur mit vorheriger Genehmigung der Rechteinhaber erlaubt. [Mehr erfahren](#)

### **Conditions d'utilisation**

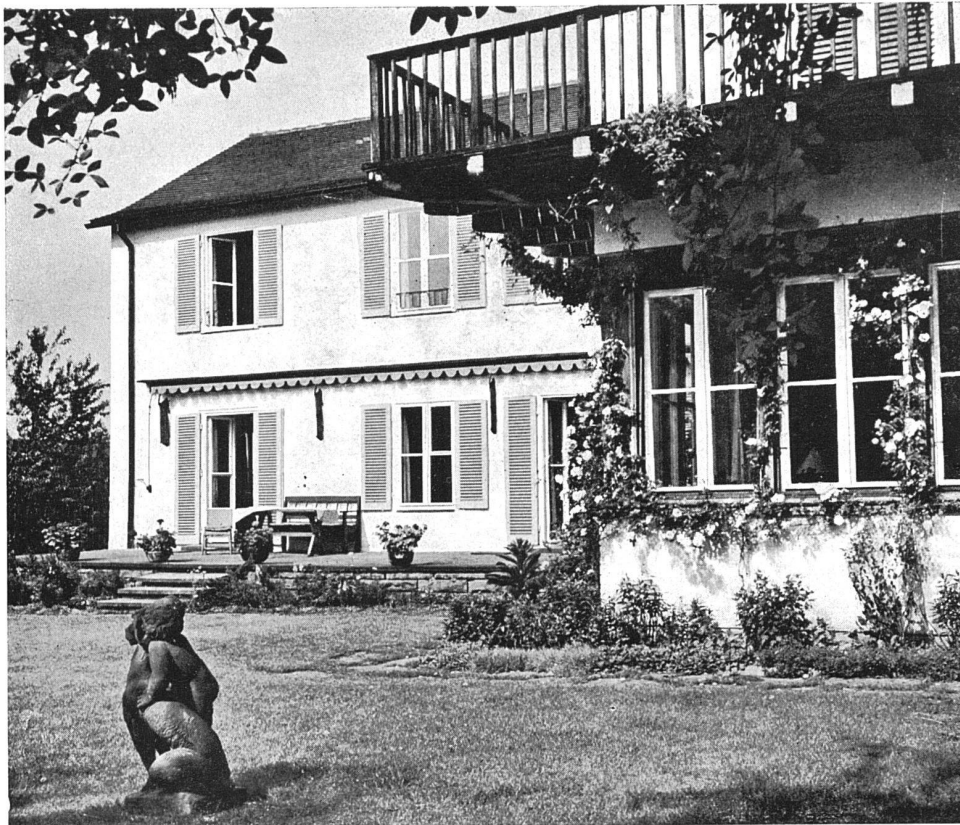
L'ETH Library est le fournisseur des revues numérisées. Elle ne détient aucun droit d'auteur sur les revues et n'est pas responsable de leur contenu. En règle générale, les droits sont détenus par les éditeurs ou les détenteurs de droits externes. La reproduction d'images dans des publications imprimées ou en ligne ainsi que sur des canaux de médias sociaux ou des sites web n'est autorisée qu'avec l'accord préalable des détenteurs des droits. [En savoir plus](#)

### **Terms of use**

The ETH Library is the provider of the digitised journals. It does not own any copyrights to the journals and is not responsible for their content. The rights usually lie with the publishers or the external rights holders. Publishing images in print and online publications, as well as on social media channels or websites, is only permitted with the prior consent of the rights holders. [Find out more](#)

**Download PDF:** 05.04.2026

**ETH-Bibliothek Zürich, E-Periodica, <https://www.e-periodica.ch>**

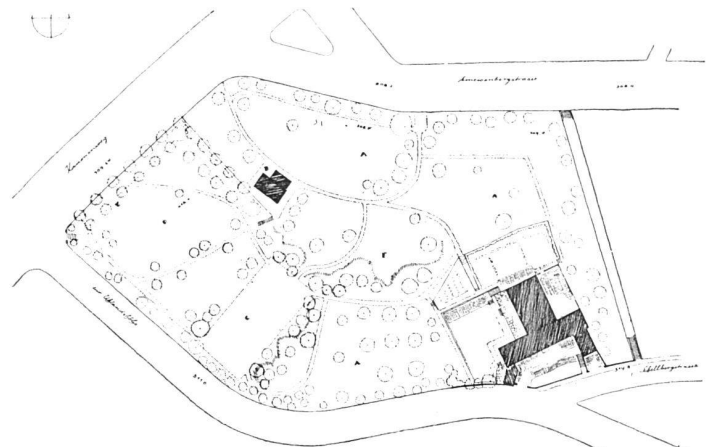


Conrad D. Furrer  
Architekt BSA, Küsnacht (Zürich)  
Wohnhaus W. K. in Stuttgart

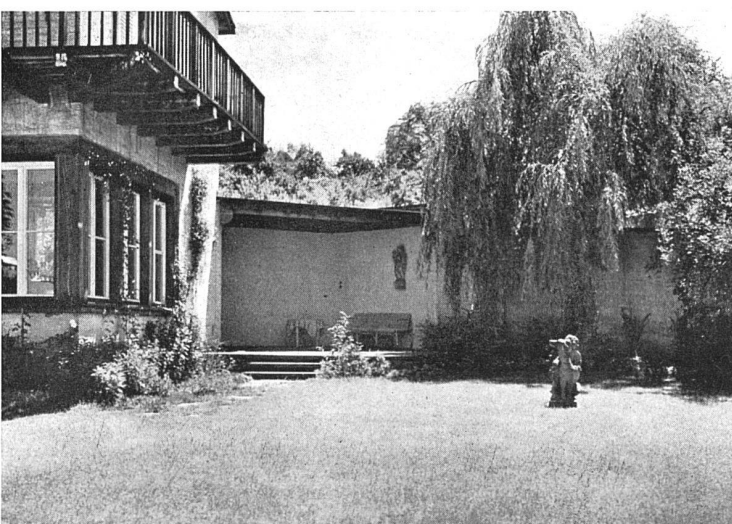
oben: West- und Nordflügel des Hauses und Rasen an der Westseite

Mitte: Westflügel

unten: Gedeckter Sitzplatz an der Südwestecke



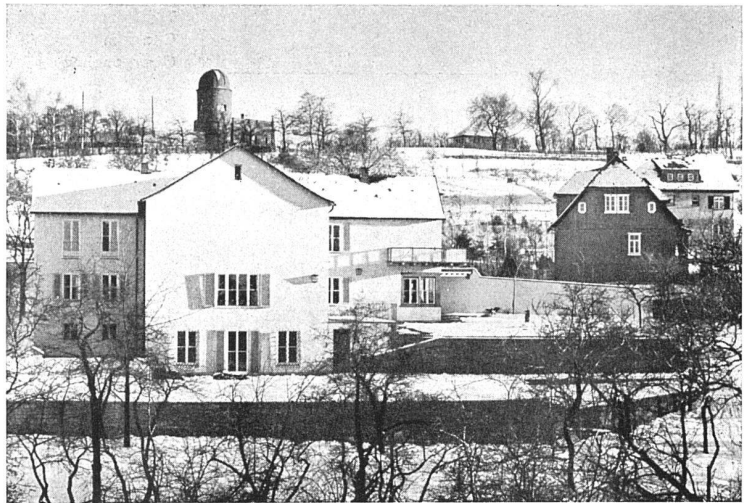
Lageplan 1:2000. Legende: A Wiese mit Obstbäumen, B Gartenhaus, C Spielplatz, D Lindenallee, F Wäldchen



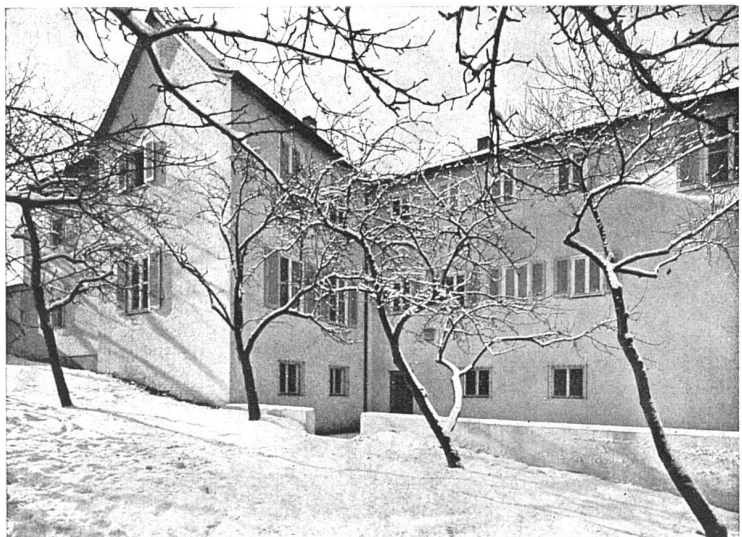
Zum Verständnis dieser ungewöhnlichen Bauaufgabe ist zu beachten, dass das grosse Raumprogramm auf einem nach Norden abfallenden Abhang unterzubringen war, während nach Süden der in den Hang eingeschnittene Eingangshof liegt. Es war deshalb das Bestreben des Architekten, vor allem Fensterfläche gegen Osten und Westen zu gewinnen und auch die Gartenräume nach diesen Sonnenrichtungen zu entwickeln. Der Architekt hatte das Glück, diesen Bau noch vor seiner Diplomierung errichten zu dürfen. Die gediegene Schulung bei Prof. Schmitthener in Stuttgart verleugnet sich nicht, das Haus zeigt ihre Vorzüge, und die in ihr enthaltenen Gefahren sind glücklich vermieden; das Haus hat einen herberen, man darf vielleicht sagen schweizerischen Zug als die meisten Arbeiten des Meisters. *p. m.*



Conrad D. Furrer, Architekt BSA, Küsnacht (Zürich)  
Wohnhaus W. K. in Stuttgart

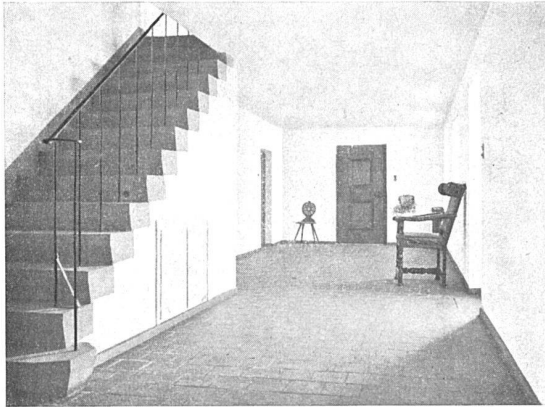
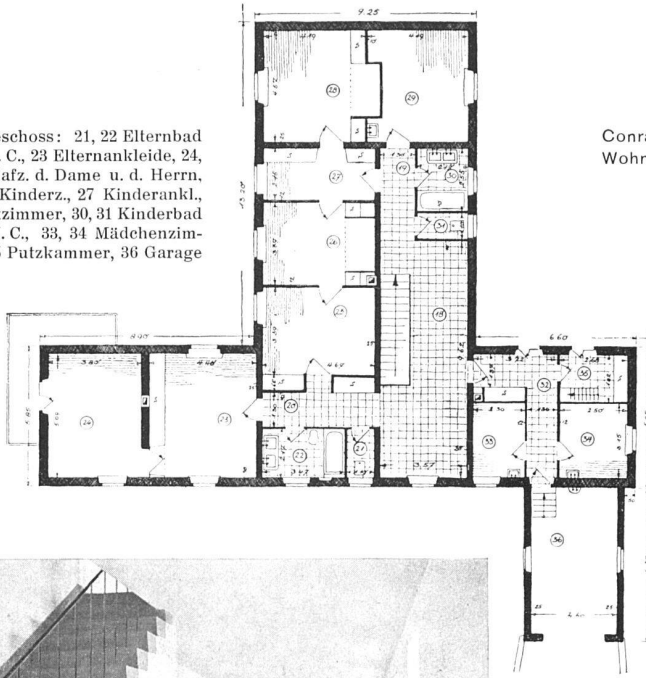


oben: Ansicht von Nordwesten  
Mitte: Ansicht von Norden  
unten: Ansicht aus Nordosten

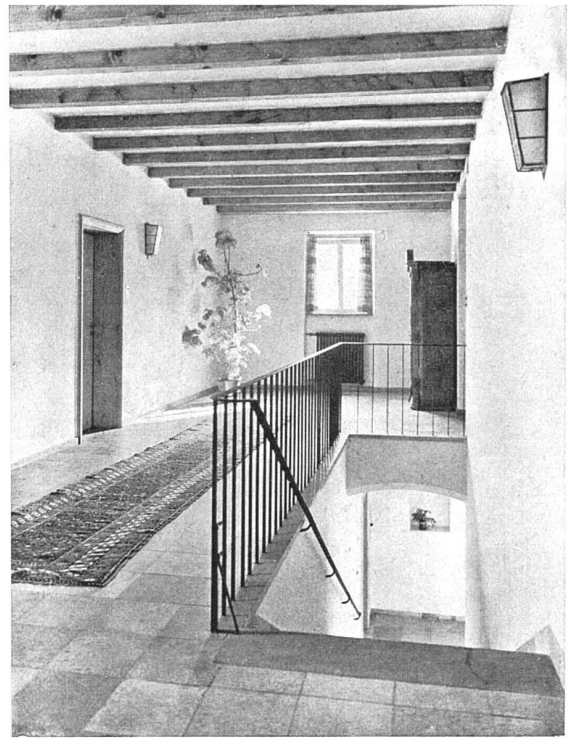


Obergeschoss: 21, 22 Elternbad und W. C., 23 Elternankleide, 24, 25 Schlafz. d. Dame u. d. Herrn, 26, 28 Kinderz., 27 Kinderankl., 29 Gastzimmer, 30, 31 Kinderbad und W. C., 33, 34 Mädchenzimmer, 35 Putzkammer, 36 Garage

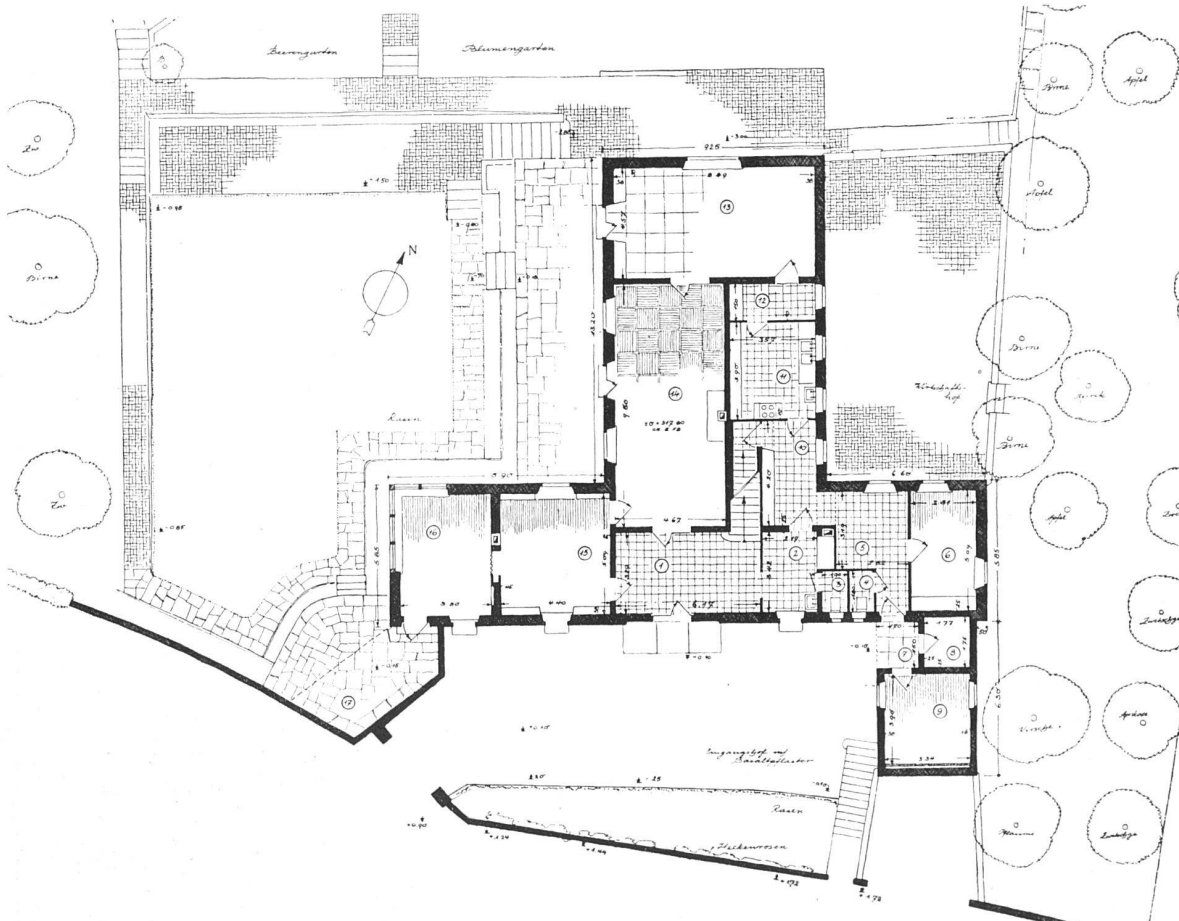
Conrad D. Furrer, Architekt BSA, Küssnacht (Zürich)  
Wohnhaus W. K. in Stuttgart



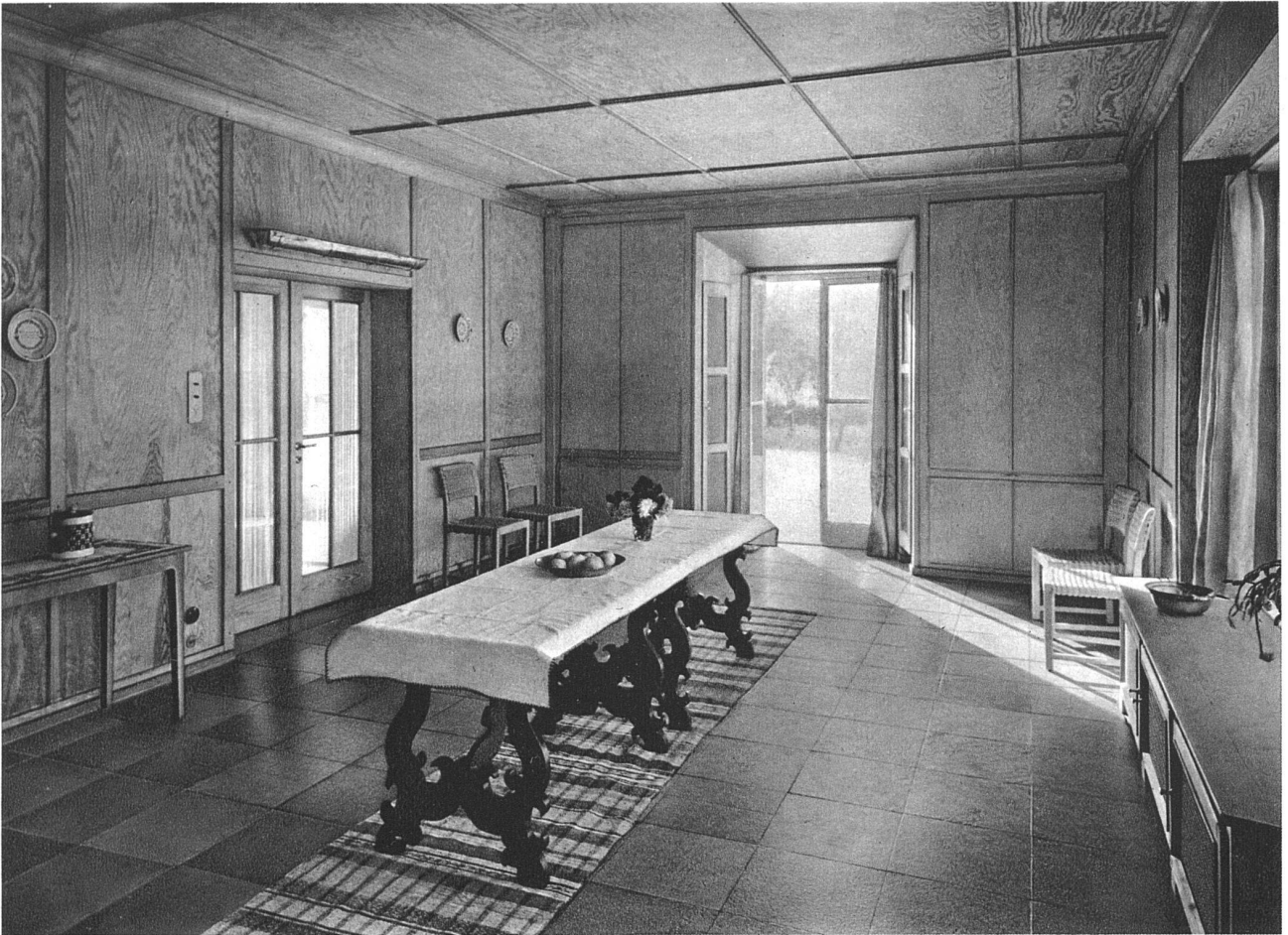
oben:  
Obergeschoss  
1:300  
links:  
Treppenhalle im  
Untergeschoss  
rechts:  
Treppe und  
Gang im  
Obergeschoss



Erdgeschoss: 1 Halle, 2 Garderobe, 3 W.C. Herrschaft, 4 W.C. Angestellte, 5 Leutezimmer, 6 Näh- und Kinderstube, 7 gedeckter Vorplatz, 8 Zählerraum, 9 Gärtnerzimmer, 11 Küche, 12 Anrichte, 13 Esszimmer, 14 Wohnzimmer, 15 Herrenzimmer, 16 Damenzimmer, 17 gedeckter Sitzplatz



Erdgeschoss  
1:300



Conrad D. Furrer, Architekt BSA, Küsnacht (Zürich)  
Wohnhaus W. K. in Stuttgart oben: Wohnraum unten: Wohnhalle





Conrad D. Furrer, Architekt BSA,  
Küsnacht (Zürich)  
Wohnhaus W. K. in Stuttgart

Eingangshof und Haupteingang an der  
Südseite des Hauses (Bergseite)

