

Zeitschrift: Das Werk : Architektur und Kunst = L'oeuvre : architecture et art
Band: 27 (1940)
Heft: 9

Werbung

Nutzungsbedingungen

Die ETH-Bibliothek ist die Anbieterin der digitalisierten Zeitschriften auf E-Periodica. Sie besitzt keine Urheberrechte an den Zeitschriften und ist nicht verantwortlich für deren Inhalte. Die Rechte liegen in der Regel bei den Herausgebern beziehungsweise den externen Rechteinhabern. Das Veröffentlichen von Bildern in Print- und Online-Publikationen sowie auf Social Media-Kanälen oder Webseiten ist nur mit vorheriger Genehmigung der Rechteinhaber erlaubt. [Mehr erfahren](#)

Conditions d'utilisation

L'ETH Library est le fournisseur des revues numérisées. Elle ne détient aucun droit d'auteur sur les revues et n'est pas responsable de leur contenu. En règle générale, les droits sont détenus par les éditeurs ou les détenteurs de droits externes. La reproduction d'images dans des publications imprimées ou en ligne ainsi que sur des canaux de médias sociaux ou des sites web n'est autorisée qu'avec l'accord préalable des détenteurs des droits. [En savoir plus](#)

Terms of use

The ETH Library is the provider of the digitised journals. It does not own any copyrights to the journals and is not responsible for their content. The rights usually lie with the publishers or the external rights holders. Publishing images in print and online publications, as well as on social media channels or websites, is only permitted with the prior consent of the rights holders. [Find out more](#)

Download PDF: 19.01.2026

ETH-Bibliothek Zürich, E-Periodica, <https://www.e-periodica.ch>



SchenkerStoren

Zürich

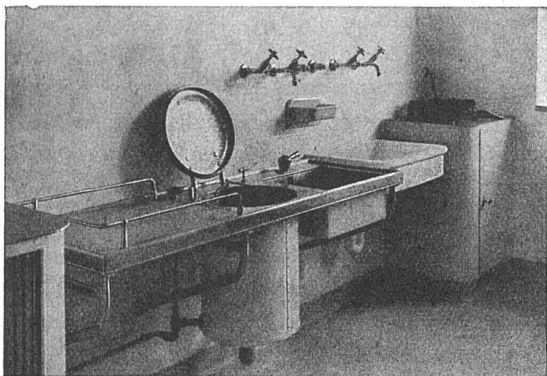
Telephon 3 90 40

Schönenwerd

Telephon 31352

Knickarmstoren

Schaufenster-, Fenster- und
Terrassenstoren

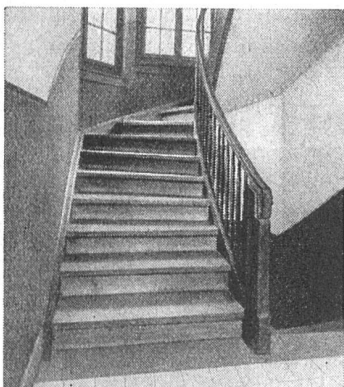


Hermann Meier, Dipl.-Ing. SIA, Zürich

Bahnhofquai 15, Telephon 319 48

Vorprojekte für sanitäre Anlagen

als einheitliche Basis für Submissionen, mit kompl. dimensionierten Plänen, approximative Kostenschläge, Offertenvergleiche, Baukontrollen, Expertisen, Bau- und Betriebskosten von Warmwasserversorgungen

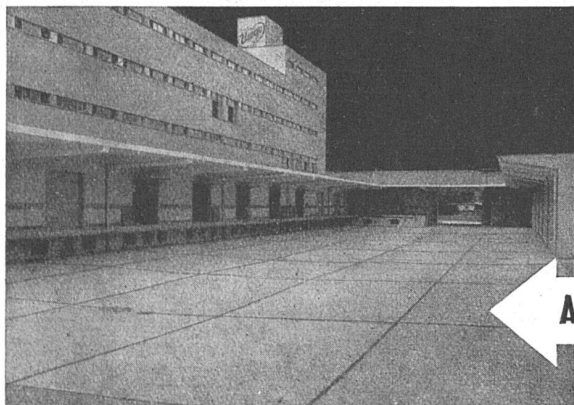


E. und A. Meier, Zürich 10

Dorfstrasse 19 Telephon 62128

Holzbau

Knarrfreie Treppen. Aufsatteln von ausgelaufenen Treppen. Holzbalkendecken bis 10 m Spannweite. Brandbombensichere Dächer und Decken



WALO BERTSCHINGER
Bauunternehmung Zürich
Abteilung Spezialbetonbeläge

Ausführung in Kieserling Spezialbeton „DUROCRET“

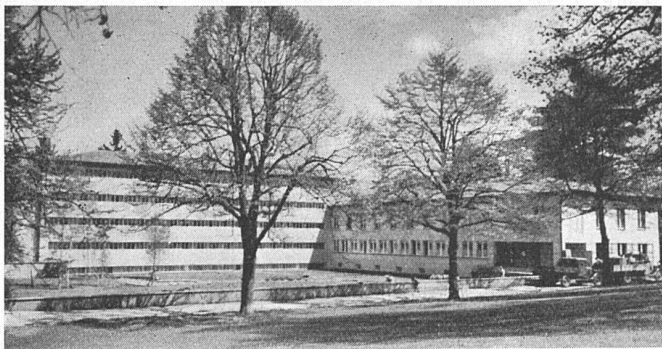
122

Die Firmen, deren Inserate die nebenstehende Marke zeigen, sind

Aussteller in der öffentlichen Schweizer Baumuster-Centrale Zürich

Talstrasse 9, Börsenblock Eintritt frei: Montag bis Freitag 9-19, Samstag 9-17





Staatsarchiv Bern, rechts Verwaltungsflügel
Architekt W. v. Gunten BSA, Bern

Ebenfalls in der Altstadt, an der Postgasse, ist von Architekt Ernst InderMühle BSA das Münsterkirchgemeindehaus, die Antonierkapelle, als Um- und Neubau beendet worden. Ein spätgotischer Bau (von 1494) hat hier seine Auferstehung gefeiert. Der Gemeindesaal mit seinen drei hohen Spitzbogenfenstern hat durch verglaste Füllungen der Holzbalkendecke Lichtzufuhr erhalten. Die Wände sind von Fritz Pauli in echter Freskotechnik mit interessanten farbenfrohen Motiven aus dem Leben des heiligen Antonius und mit sonstigen passenden Gestalten ausgeschmückt worden. Eine Krypta im Untergeschoss hat der Architekt mit viel Liebe rekonstruiert. Alte, halb verschwundene Fresken im grossen Saal, aus der Zeit vor der Reformation stammend, sind von der Wand abgenommen und im I. Stock wieder auf eine Wand übertragen worden; es handelt sich um 64 Bilder in der Grösse von $1,2 \times 1,2$ m. Die Laube vor dem Kirchgemeinde-

haus wurde mit ihren gotischen Gewölben und Verzierungen wiederhergestellt; der grosse Saal ist ebenfalls gotisch, aber die verbindende Zwischenhalle weist grosse moderne Glasmalaltüren auf.

An der gleichen Gasse, stadtaufwärts, steht das kantonale Rathaus. Die erste Bauetappe der Gesamt-erneuerung der Rathausgebäude ist vollendet. An Stelle des neuen Staatsarchives, das zuerst an diesem Platz geplant war, sind nun die alten Gebäude stehen gelassen und renoviert worden; sie enthalten heute das kantonale Arbeitsamt, die Drucksachenbureaux und die Staatskanzlei. Zwischen Rathaus und Kanzlei wurde der kleine Hof freigelegt. Hier sind reizvolle architektonische Details zum Vorschein gekommen. Die Hauptetappe, das Rathaus, wird demnächst in Angriff genommen. Bei dieser Gelegenheit dürfte es sich lohnen, alle Um- und Neubauten dieser Baugruppe näher zu betrachten. Es wird sich dann er-

Sanitäre Apparate · Wandplatten




A. G. FÜR KERAMISCHE INDUSTRIE LAUFEN

pavatex

Isolier	12 $\frac{1}{2}$ und 16 mm
Bitumen	8 und 12 $\frac{1}{2}$ mm
Halbhart	6 mm
Hart	3 $\frac{1}{2}$ mm
Extra Hart	3 $\frac{1}{2}$ mm
Bodenbelag	3 $\frac{1}{2}$ mm

Die bekannte und bewährte
Schweizer
Holzfaser-Isolier-Bauplatte
PAVATEX AG. CHAM
TELEPHON 4 74 46