

Zeitschrift: Das Werk : Architektur und Kunst = L'oeuvre : architecture et art
Band: 27 (1940)
Heft: 7

Werbung

Nutzungsbedingungen

Die ETH-Bibliothek ist die Anbieterin der digitalisierten Zeitschriften auf E-Periodica. Sie besitzt keine Urheberrechte an den Zeitschriften und ist nicht verantwortlich für deren Inhalte. Die Rechte liegen in der Regel bei den Herausgebern beziehungsweise den externen Rechteinhabern. Das Veröffentlichen von Bildern in Print- und Online-Publikationen sowie auf Social Media-Kanälen oder Webseiten ist nur mit vorheriger Genehmigung der Rechteinhaber erlaubt. [Mehr erfahren](#)

Conditions d'utilisation

L'ETH Library est le fournisseur des revues numérisées. Elle ne détient aucun droit d'auteur sur les revues et n'est pas responsable de leur contenu. En règle générale, les droits sont détenus par les éditeurs ou les détenteurs de droits externes. La reproduction d'images dans des publications imprimées ou en ligne ainsi que sur des canaux de médias sociaux ou des sites web n'est autorisée qu'avec l'accord préalable des détenteurs des droits. [En savoir plus](#)

Terms of use

The ETH Library is the provider of the digitised journals. It does not own any copyrights to the journals and is not responsible for their content. The rights usually lie with the publishers or the external rights holders. Publishing images in print and online publications, as well as on social media channels or websites, is only permitted with the prior consent of the rights holders. [Find out more](#)

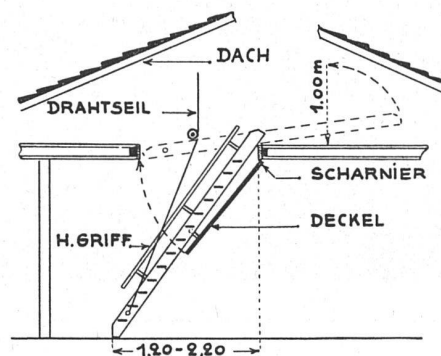
Download PDF: 14.01.2026

ETH-Bibliothek Zürich, E-Periodica, <https://www.e-periodica.ch>

Eine praktische Klapptreppe

Als Zugang in den Dachraum des Kleinhauses haben die beliebten Klapptreppen den Vorzug, dem darunterliegenden Geschoss keinen Platz wegzunehmen. Eine besonders praktische Konstruktion bringt Zimmermeister Sieber in Luzern auf den Markt; sie erfordert nur eine kleine Oeffnung im Dachboden (etwa $\frac{2}{5}$ der Treppenlänge, also rund 0,75/1,50), durch die auch lange und sperrige Gegenstände transportiert werden können, was bei den gewöhnlichen, gewundenen Treppen nicht immer möglich ist. Der automatisch mit der Treppe funktionierende Deckel schliesst die Oeffnung selbständig und zuverlässig ab. Zum Funktionieren der Treppe genügt bereits eine Dachhöhe von 1,10 m, sie ist also auch bei flachgeneigten Dächern verwendbar. Neigung je nach Platzverhältnissen mit 1,2—2,2 m Treppengrund. Die Sieber-Treppe kostet bedeutend weniger als eine massive Treppe mit ihren unentbehrlichen Wand- und Türabschlüssen, sie erspart Platz, Zeit und Kosten; ihr Einbau erfolgt in wenigen Stunden und ihre Bedienung ist kinderleicht. Sie muss weder zusammengelegt, noch ineinandergeschoben werden; mit dem mitgelieferten Hackenstock lässt sich die mit Gegengewicht genau ausbalancierte Treppe mühelos

herunterholen und ebenso leicht wieder hinaufschieben, ebenso leicht ist sie von oben her zu bedienen.



Druckfehler

In der Buchbesprechung «Das deutsche Familienbildnis» auf Seite XXVIII des Juniheftes muss der vorletzte Satz heissen wie folgt: «Werke wie der genannte Holbein von Aelteren, oder von Späteren Runge — —».



Vorhänge

richtig wählen und durch das gute Fachgeschäft verarbeiten lassen, dann wird Ihr Einkauf zur ständigen Freude.

KORDEUTER

Innendekoration Talstrasse 11 Zürich 1



Kühlschrankfabrik
Imber A.G.
ZÜRICH
Haldenstrasse 27
TEL. 3 13 17.

Gegründet 1863

Aelteste und grösste Spezialfabrik für komplette

Bar- und Buffetanlagen

Gläserchränke
Likörschränke
Kühlschränke
Bierkeller- und
Kühlraumisolierungen
Kühlvitrinen
Spüleinrichtungen
aus rostfreiem Chromstahl

Bitte verlangen Sie Projekte und Kostenberechnungen

Inducta
Zentral-Uhrenanlagen
 sind unabhängig von der Netzspannung, den Schwankungen der Netzfrequenz und von Hilfsbatterien.
 Die Hauptuhr erzeugt die Stromstösse zur Steuerung der Nebenuhren selbst.
LANDIS & GYR A.-G. ZUG



Jn 809

Ledasto
 Schweizer Fabrikat

Hervorragende
 Echtheit
 Gute Abwasch-
 barkeit

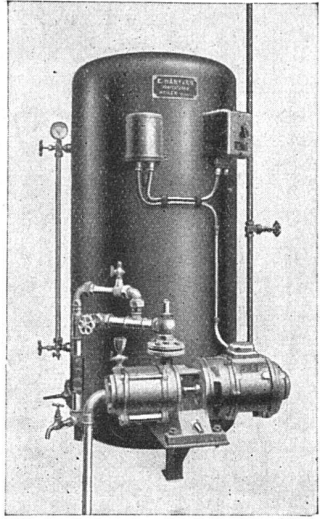
liefert
Spoerri & Schaufelberger, Rapperswil (St.G.)

Wandbezugstoffe
 Sonnentore
 Verdunklungstoffe

Aparte Farben
 Spezialausführung
 für Röntgen-Anlagen

Kunstleder aller Art

CLICHÉS
 ZÜRICH
 Köchlistr. 11
 JEDER ART
GEBR. ERNI & Cie



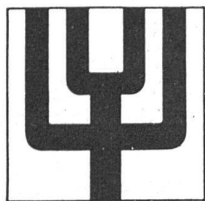
Automatische
 Hauswasser-Pumpenanlagen
 Wasserversorgungs-Pumpen
 Schmutzwasser-Pumpen
 Fäkalien-Pumpen
 Pumpen aller Art

Häny & Cie., Pumpenfabrik, Meilen



Heizung · Lüftung · Gasschutz für alle Zwecke
 Hälg & Co., St. Gallen Tel. 2 82 65, Zürich Tel. 5 80 58

Wer nicht inseriert, bleibt vergessen



SEHEN SIE AUF DIESES ZEICHEN FÜR IHRE BAUMSCHULARTIKEL

so werden Sie vorteilhaft und preiswürdig einkaufen

J. Rusterholz, Baumschulen, Oberrieden-Zh. Tel. Horgen
92 13 03

Verzeichnis der ständigen Inserenten der Zeitschrift «Das Werk»

Abdichtungen

Asphalt-Emulsion A. G., Zürich
Felix Binder A. G., Zürich 7
W. Frick-Glass, Zürich-Altstetten
Meynadier & Co., A. G., Zürich
H. Süssmann, Zürich-Affoltern
(siehe auch Fenster-Abdichtungen)

Abwasserpumpen

Häny & Co., Meilen

Asphalt

Beck & Co., Pieterlen
Asphalt-Emulsion A. G., Zürich
Walo Bertschinger, Zürich
W. Frick-Glass, Zürich-Altstetten
Meynadier & Co., A. G., Zürich
H. Süssmann, Zürich-Affoltern

Aufzietreppen

N. Reinhard, Horw
H. Sieber, Luzern
Metallbau A. G., Zürich-Albisrieden

Aufzüge

Schindler & Co., A. G., Luzern
Schweiz. Wagons- & Aufzügefabrik
A. G., Schlieren

Bar- und Buffetanlagen

Kühlschrankfabrik Imber A. G., Zürich
J. Spiegel's Erben, Zürich

Baubeschläge

Injecta A. G., Teufenthal
F. Bender, Oberdorfstr., Zürich

Baugeschäfte

A. G. Heinrich Haft-Haller, Zürich
Walo Bertschinger, Zürich

Baukeramik

Gebr. Mantel, Elgg
Ganz & Co., Embrach

Baukorksteine

Baukork A. G., Zürich

Baumaterialien

Richner & Co., Aarau
Gebr. Demuth & Cie., Baden

Korksteinwerke A. G., Käpfnach-Horgen

Eisenwerk Klus, Klus (Solothurn)
Cueni & Co., Laufen
Jurassische Steinbrüche A. G., Laufen
Eternit A. G., Niederurnen
Glanz-Eternit A. G., Niederurnen
Euböolithwerke A. G., Olten
Baukork A. G., Zürich
H. Süssmann, Zürich-Affoltern
Vereinigte Schilfwebereien, Zürich

Bau-Platten und -Steine

Richner & Co., Aarau
Pavatex A. G., Cham
Cueni & Co., Laufen
Jurassische Steinbrüche A. G., Laufen
A. G. Verblendsteinfabrik Lausen
Eternit A. G., Niederurnen
Glanz-Eternit A. G., Niederurnen
Spezialbeton A. G., Staad (St. G.)
Baukork A. G., Zürich
Zürcher Ziegeleien A. G., Zürich

Bedachungen

Eternit A. G., Niederurnen
Asphalt-Emulsion A. G., Zürich
Felix Binder A. G., Zürich 7
W. Frick-Glass, Zürich-Altstetten
Genossenschaft für Spengler-, Installations- u. Dachdeckerarbeiten, Zürich
Meynadier & Co., A. G., Zürich
H. Süssmann, Zürich-Affoltern
(siehe auch Flachbedachungen, Glasbedachungen)

Beleuchtung

Bronzefabrik A. G., Turgi
Belmag A. G., Zürich
G. Pfenninger & Co., Zürich 3
Philips Lampen A. G., Zürich
Siemens Elektrizitätserzeugnisse A. G., Zürich

Beschläge

Injecta A. G., Teufenthal
F. Bender, Zürich 1

Blecharbeiten

Gebr. Demuth & Cie., Baden
Fr. Mommendey, Rapperswil

Bleistifte

KOH-I-NOOR

Bodenbeläge

Pavatex A. G., Cham
Linoleum A. G., Giubiasco (Schweiz)
A. G. Verblendsteinfabrik, Lausen
Euböolithwerke A. G., Olten
Spezialbeton A. G., Staad (St. G.)
Walo Bertschinger, Zürich
Felix Binder A. G., Zürich 7
Hans U. Bosshard A. G., Zürich
Forster & Co., Zürich
W. Frick-Glass, Zürich-Altstetten
Meyer-Müller & Co., A. G., Zürich
Schuster & Co., Zürich und St. Gallen
Sponagel & Co., Zürich

Boiler

Fr. Sauter A. G., Basel, Zürich, Genève, Lausanne
Zent A. G., Bern
Therma A. G., Schwanden
A. G. der Ofenfabrik Sursee
Berchtold & Co., Thalwil
«Ideal» Radiatoren A. G., Zug
Oskar Locher, Zürich
G. Pfenninger & Co., Zürich 3

Briefkasten

Bronzefabrik A. G., Turgi
Belmag A. G., Zürich
Metallbau A. G., Zürich-Albisrieden

Bureaubedarf

Bigler-Spichiger & Co., A. G., Biglen
Bauer A. G., Zürich 6
Gauger & Co., Zürich 6
Gebr. Scholl A. G., Zürich

Chaletbau

Jac. Lenzlinger Söhne, Niederuster

Clichés

Gebr. Erni & Co., Zürich

Dachdecker

Felix Binder A. G., Zürich 7
W. Frick-Glass, Zürich-Altstetten
Genossenschaft für Spengler-, Installations- und Dachdeckerarbeit, Zürich
Meynadier & Co., A. G., Zürich

Dachpappe

Beck & Co., Pieterlen
 Asphalt-Emulsion A. G., Zürich
 W. Frick-Glass, Zürich-Altstetten
 Meynadier & Co. A. G., Zürich
 H. Süssmann, Zürich-Affoltern

Dachziegel

Zürcher Ziegeleien A. G., Zürich

Druckkesselanlagen

Häny & Co., Meilen

Edelputz

Terrazzo- & Jurasitwerke Bärschwil A.G.,
 Bärschwil
 A. G. Verblendsteinfabrik, Lausen

Eisenhochbau

Preiswerk & Esser, Basel
 Albert Meyer, Solothurn
 Eisenbaugesellschaft Zürich

Eisenkonstruktionen

Preiswerk & Esser, Basel
 Albert Meyer, Solothurn
 Geilinger & Co., Winterthur
 Gauger & Co., Zürich
 Morf & Meister, Zürich 8
 Hans Pfander, Zürich 11

Elektrische Anlagen

Hasler A. G., Bern
 G. Pfenninger & Co., Zürich 3
 Siemens Elektrizitätserzeugnisse A. G.,
 Zürich

Elektrische Apparate

Therma A. G., Schwanden
 A. G. der Ofenfabrik Sursee
 Fr. Sauter A. G., Basel und Zürich
 Oskar Locher, Zürich
 G. Pfenninger & Co., Zürich 3

Elektrische Heizungen

A. G. der Ofenfabrik Sursee
 Oskar Locher, Zürich

Elektrische Schalter

Fr. Sauter A. G., Basel und Zürich
 Landis & Gyr A. G., Zug

Elektrische Uhren

Landis & Gyr A. G., Zug
 G. Pfenninger & Co., Zürich 3

Elektrizitätsverwertung

Elektrowirtschaft, Zürich

Etagenheizung

A. G. der Ofenfabrik Sursee
 Berchtold & Co., Thalwil

Eternit-Platten und -Rohre

Eternit A. G., Niederurnen

Euböolith-Fussböden

Euböolithwerke A. G., Olten

Fäkalienpumpen

Häny & Co., Meilen

Farben

Karl Bubenhöfer, Gossau (St. G.)
 Chr. Schmidt Söhne, Zürich 5

Fahrradsänder

Preiswerk & Esser, Basel
 Kempf & Co., Herisau
 Geilinger & Co., Winterthur

Fenster

Gebr. Demuth & Cie., Baden
 Fränkel & Voellmy A. G., Basel
 Metallbau Koller, Basel
 Preiswerk & Esser, Basel
 Jean Seeger, St. Gallen
 Albert Meyer, Solothurn
 Geilinger & Co., Winterthur
 Gauger & Co., Zürich
 Morf & Meister, Zürich 8
 Hans Pfander, Zürich 11

Fenster- und Türen-Abdichtungen

Wanner & Co., A. G., Horgen
 Fermetal A. G. für Metalledichtungen,
 Zürich

Feuerlöscher

Minimax A. G., Zürich
 Ad. Leutwyler, Zug

Fittings

A. G. der Eisen- und Stahlwerke, vorm.
 Georg Fischer, Schaffhausen

Flachbedachungen

Asphalt-Emulsion A. G., Zürich
 Felix Binder A. G., Zürich 7
 W. Frick-Glass, Zürich-Altstetten
 Meynadier & Co., A. G., Zürich
 H. Süssmann, Zürich-Affoltern

Förderanlagen

Ventilator A. G., Stäfa

Garagefore

Gebr. Demuth & Cie., Baden

Metallbau Koller, Basel
 Wilh. Baumann, Horgen
 Geilinger & Co., Winterthur
 Gauger & Co., Zürich 6
 Metallbau A. G., Zürich-Albisrieden

Gartenanlagen

Albert Hoffmann, Unter-Engstringen
 Gebr. Mertens, Zürich

Gasbadeöfen

Merker & Co. A. D., Baden
 Stöckli & Erb, Küsnacht/Zch.

Gashelzungen

Eisenwerk Klus, Klus (Solothurn)

Gasherde

A. G. der Ofenfabrik Sursee
 Benz & Cie., Zürich 6, Glarus, Wattwil
 W. Goldenbohm, Zürich 8

Geldschränke

Bauer A. G., Nordstr. 25, Zürich

Geleiseanlagen

Walo Bertschinger, Zürich

Gerüste

A. G. Heinrich Hatt-Haller, Zürich

Geschirrwaschmaschinen

Stöckli & Erb, Küsnacht/Zch.

Gesundheitstechnische Anlagen

Benz & Cie., Zürich 6, Glarus, Wattwil
 W. Goldenbohm, Zürich 8

sche

Keim

MINERALFARBEN

wetterfest und lichtecht, seit
 50 Jahren anerkannt bestes
 Material für farbige Fassaden.
 Man hüte sich vor Nachahmungen

CHR. SCHMIDT SÖHNE

Zürich 5 Hafnerstrasse 47



8-mm-BITUMEN- Unterlagsplatte

für Linoleum-, Gummi- und
Parkettböden

Formate:	Verschläge à:
100/150 cm	20 Platten
150/300 cm	10 Platten

Feuchtigkeitshemmend
 Trittschalldämpfend
 Wärmeisolierend
 Einfaches Verlegen

PAVATEX AG. CHAM

TELEPHON 4 74 46

Alfred Hächler swb Schreinerei-Werkstätten

Lenzburg Telephon 160

Wir erstellen als Spezialität Einbauten in Edelhölzern und formschöne Möbel für Wohn- und Geschäftshäuser. Wir beraten Sie gerne.

«BREVO»-Feuerlöschapparate

bieten einen zuverlässigen und leistungsfähigen Feuerschutz.

Die «BREVO»-Feuerlöscher sind durch das Techn. Bureau des Schweiz. Feuerwehrvereins geprüft, wobei unübertroffene Resultate erzielt wurden. Auf «BREVO» kann man sich verlassen und er sollte daher in keinem Gebäude, keiner Garage und in keinem Auto fehlen. Erstklassige Referenzen. Schon seit Jahren eingeführt bei der Heeresverwaltung, Schweiz. Oberpostdirektion, S.B.B., grossindustriellen Betrieben, Behörden, Verwaltungen, Gewerbe, Privaten usw. und es gehen laufend Neu- u. Nachbestellungen ein. Zweckentsprechende Apparate für jeden Bedarf.

Generalvertretung für die Schweiz:

Ad. Leutwyler, Chamerstrasse 79, Zug - Telephon 417 47

Gestanzte,
gepresste, gezogene
Massenartikel

**Blechbiege-
arbeiten**
Stahlprofile
bis 3500 mm Länge,
11 mm stark
Stahl-Türzargen

GELOCHTE BLECHE

**FR. MOMMENDEY
& SOHN**
RAPPERSWIL, KT. ST. GALLEN
BLECHARBEITEN

Für das Flachdach

beziehen Sie Teerdachpappe, teerfreie Dachpappe „Beccoid“, Asphaltisolierplatte „Beccoplast“ mit Juteeinlage, Klebmassen durch

Beck & Cie., Pieterlen

Fachmännische Beratung

DACHDECKER-ARBEITEN

STEIL-UND FLACHDACH

Hölderlinstr. 10 & 12 Telephon 24.358

Felix Binder & Co. Zürich



CUENI & CIE., LAUFEN

Steinbrüche und Marmorwerk Tel. 7 90 77

liefern in sämtlichen Materialien

alle Steinhauer- und Marmorarbeiten wie:

Mauersteine und Platten für Gartenanlagen, Sockel, Quader, Tür- und Fenstereinfassungen, Treppen- und Brunnenanlagen, Platten für Fassaden, innere Wandverkleidungen, Bodenplatten, Platten für Badezimmer, Schalteranlagen, Cheminées und Möbel. Beste Referenzen zur Verfügung.

Jurassische Steinbrüche

A.G.
LAUFEN (JURA)

Steinhauerarbeiten in la. Laufener Kalkstein
anderen Steinsorten in- und ausländischer Herkunft • Verkleidungsplatten
für Innen- und Aussenarbeiten • Lieferung von Rohblöcken
Übernahme von Steinhauerreparaturen



AUFZIEH-TREPPE «RENI»

löst die heiklen Fragen der Zugänge zu den Dachräumen.
Einfache Montage. Verlangen Sie ausführlichen Prospekt bei

N. REINHARD, HORW Tel. 2 29 78
u. 2 40 91

ZEHNDER

Radiatoren
aus kupferlegiertem,
korrosionswiderstandsfähigem
PATINA-Stahl,
lieferbar
in beliebigen Bauhöhen
und in den Bautiefen
von 62, 100, 136, 173
und 210 mm.
Bis 35 % größere Heizleistung
gegenüber anderen Radiatoren

Gebrüder Zehnder
Radiatoren- und Apparatebau
Gränichen bei Aarau

KORK

Marke
Frigorit

KORKSTEINWERKE A.G.
KÄPFNACH-HORGEN

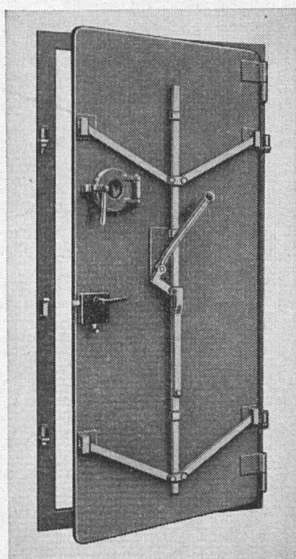
Herr Architekt!

Forster ist nicht nur in Teppichen und Bodenbelägen führend, sondern auch in Vorhang- und Möbelstoffen. Eigenes, leistungsfähiges Vorhang-Atelier.

Forster
ZÜRICH BELLEVUE/PLATZ

Schutzraum-Türen

norm



gasdicht,
splittersicher.
Normalgrösse
80/185 cm,
mit Zentralver-
schluss
von Fr. 195.— an,
zum Teil ab Lager.

Wir liefern ferner:
Fensterschutz-
deckel, Notaus-
stiegabschlüsse
usw.

Verlangen Sie Offerte.

Metallbau AG
Zürich-Albisrieden, Tel. 7.06.77

Das isolierte



Kupferrohr
+ Patent
Auslandpat.

Einige Hauptvorteile:

**Wärme- und Kälteschutz
schwitzwasser- und verkalkungsfrei
raumsparend - geräuschkildernd
Sehr vorteilhaft im Preis**

Darum verwendet der
fortschrittliche Installateur für die Warm- und
Kaltwasseranlagen nur noch dieses

Schweizer Produkt

Zu beziehen durch die
Eisen- und Metallhändler

Generalvertreter

**Julius Hess & Co., Bahnhofstr. 94
Zürich**

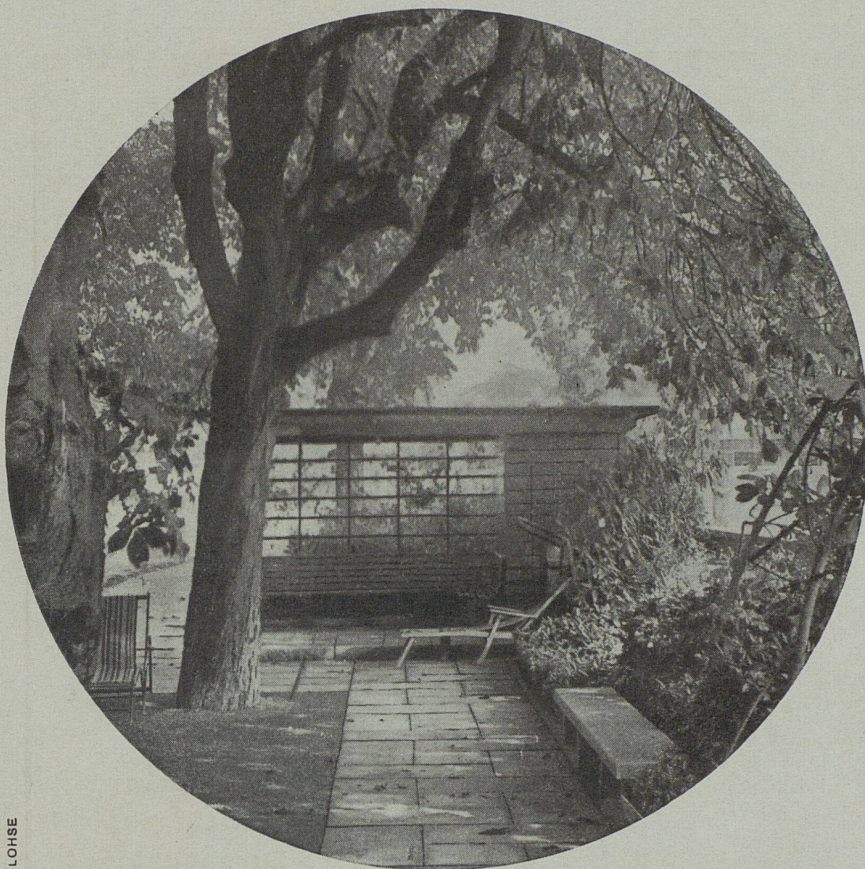
Telephon 311 67

Wallerdichte Beläge



Spezial-Unternehmen:

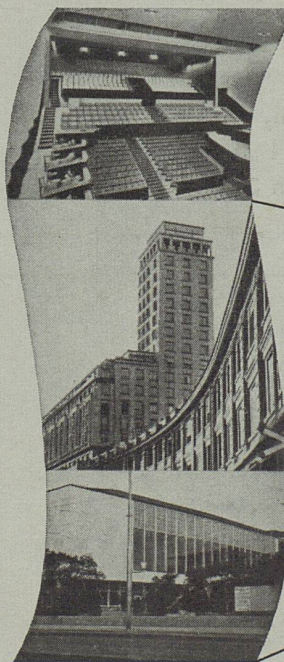
Frick-Glass Zürich-Altstetten



Gartenbau

Mertens

Zürich



Corso, Zürich
Arch. Knell & Burckhardt

Belair, Lausanne
Kinosaal, klimatisiert 1931

Grosser Kongress-Saal, Zürich
Arch. Haefeli, Moser, Steiger

KLIMA- UND VENTILATIONS- ANLAGEN

Unsere Anlagen regeln automatisch:
Temperatur und Feuchtigkeit, heizen
im Winter, kühlen im Sommer. Wir
zeigen Ihnen gerne unsere Anlagen
oder arbeiten Ihnen ein unverbind-
liches Projekt aus.
Verlangen Sie Spezialprospekte etc.

LUWA AG.



Gesellschaft für Luft- und
Wärmetechnik / Zürich 11
Telefon 6 64 60 - 62