

Zeitschrift: Das Werk : Architektur und Kunst = L'oeuvre : architecture et art
Band: 27 (1940)
Heft: 7

Werbung

Nutzungsbedingungen

Die ETH-Bibliothek ist die Anbieterin der digitalisierten Zeitschriften auf E-Periodica. Sie besitzt keine Urheberrechte an den Zeitschriften und ist nicht verantwortlich für deren Inhalte. Die Rechte liegen in der Regel bei den Herausgebern beziehungsweise den externen Rechteinhabern. Das Veröffentlichen von Bildern in Print- und Online-Publikationen sowie auf Social Media-Kanälen oder Webseiten ist nur mit vorheriger Genehmigung der Rechteinhaber erlaubt. [Mehr erfahren](#)

Conditions d'utilisation

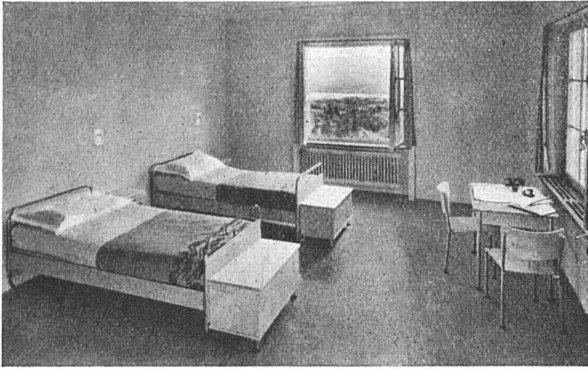
L'ETH Library est le fournisseur des revues numérisées. Elle ne détient aucun droit d'auteur sur les revues et n'est pas responsable de leur contenu. En règle générale, les droits sont détenus par les éditeurs ou les détenteurs de droits externes. La reproduction d'images dans des publications imprimées ou en ligne ainsi que sur des canaux de médias sociaux ou des sites web n'est autorisée qu'avec l'accord préalable des détenteurs des droits. [En savoir plus](#)

Terms of use

The ETH Library is the provider of the digitised journals. It does not own any copyrights to the journals and is not responsible for their content. The rights usually lie with the publishers or the external rights holders. Publishing images in print and online publications, as well as on social media channels or websites, is only permitted with the prior consent of the rights holders. [Find out more](#)

Download PDF: 15.01.2026

ETH-Bibliothek Zürich, E-Periodica, <https://www.e-periodica.ch>



Embru-Werke A. G., Rütli (Zürich)

Stahlrohrmöbel für

die Wohnung,
den Garten,
das Büro,
die Schulen,
die Restaurants,
die Krankenhäuser.

embru

Mit Stahlrohrmöbeln neu eingerichtetes Zimmer
in einem Sanatorium



Albert Meyer, Eisenbau, Solothurn

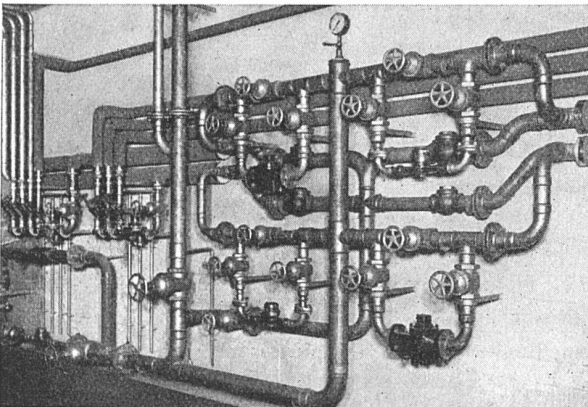
Patriotenweg 8 Telefon 2 35 89

Schaufensteranlagen

mit Spezialprofilen in Eisenbronze
und rostfreiem Stahl

Hoch- und Industriebauten (Stahlskelettbauten)

Metalltüren, Gasschutztüren, Schiebefenster



W. Goldenbohm, Zürich 8

Dufourstrasse 47 Telephone 2 08 60 und 2 47 75

Sanitäre Installationen

Technisches Bureau

Wasserverteilerbatterie
in einer Grossanlage



Morf & Meister, Zürich 8

Nachfolger von Hch. Illi

Alderstrasse 22, Telefon 2 57 33

Eisenkonstruktionen und

Metallfensterfabrik

Krankenhaus Thalwil (Arch. Müller & Freytag BSA).
Dreiteilige, kombinierte Schiebe- und Drehtüren von
den Krankenzimmern zur Terrasse

ren von Naumburg und Bamberg sind auch einige charakteristische Epitaphien und Kapitle abgebildet. Zur Darstellung kommen die Dome von Speyer, Mainz, Worms (kurioserweise wird auch hier der Wormser Westchor als grosses Kunstwerk gepriesen, nachdem Wilhelm Pinder dieses vielleicht unbegabteste Stck sptromanischer Architektur in den Himmel erhoben hat), Bamberg, Naumburg, Magdeburg, Kln, Freiburg i. Br., Ulm und Wien. Eine Auswahl, die vom architekturgeschichtlichen Gesichtspunkt aus etwas zufllig wirkt und wohl in erster Linie als Bercksichtigung aller deutschen Landesteile zu verstehen ist.

p. m.

Hans Memling, der Meister des Ursula-Schreins

Text von *Paul Lambotte*. 32 Seiten Text, 24 Bildtafeln, davon 22 farbige. Ausschliesslich nach dem Ursula-Schrein im St.-Johanns-Hospital zu Brcke. Format 18/25. Preis geh. RM. 6.—, geb. RM. 7.20. Verlag Anton Schroll & Co., Wien 1939.

Publikationen, die einem einzelnen Hauptwerk eines Meisters gewidmet sind, haben immer eine eindrucksvolle Geschlossenheit. Die Einleitung gibt eine knappe Uebersicht ber das Oeuvre des aus der Gegend von Aachen stammenden Meisters, den man nicht mit Unrecht mit Fra Angelico verglichen hat. Die juwelenhafte Farbigkeit seiner an Buchminiaturen geschulten Malerei kommt in den Abbildungen schn zur Geltung.

p. m.

Tausend Jahre rheinische Kunst

von *Heribert Reiners*. 46 Seiten Text, 250 Abbildungen. Format 19,5/27,5 cm. Preis Ln. Fr. 9.55. Verlag der Buchgemeinde Bonn 1939.

Das Buch erscheint schon in dritter Auflage. Es gibt eine schne Zusammenstellung, vor allem der reichen mittelalterlichen Kunstentwicklung in Architektur, Plastik, Malerei, dann der zweiten Kulturblte im Barock; die wenigen Beispiele moderner Bauten wirken zufllig. Meh-

rere Druckstcke htten durch neue ersetzt werden sollen: man ist heute in dieser Hinsicht verwhnt.

p. m.

Augsburg

von *Hans Eberlein*. 231 Seiten mit 87 Abbildungen. Format 18/25 cm. Preis geb. RM. 6.—. Verlag Klinkhardt & Biermann, Berlin 1939.

Eine angenehme lesbare Monografie dieser ehemals kulturell fhrenden Stadt Schwabens von den Anfngen bis zur Gegenwart, mit guten, wenn auch etwas altmodisch angeordneten Abbildungen.

p. m.

Der Dom zu Regensburg

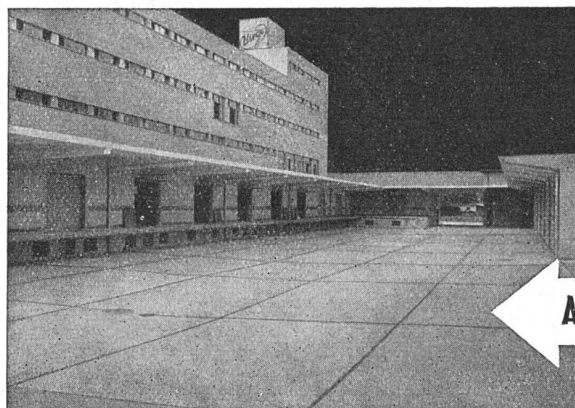
von *Adam Horn*, 64 Seiten mit drei grafischen Skizzen und 55 Aufnahmen. Format 17/22 cm. Preis br. RM. 1.80. Gauverlag Bayerische Ostmark Bayreuth 1939.

Nette Monografie, wertvoll durch einige Detailaufnahmen.

Glas in Architektur und Dekoration (Glass in architecture and decoration)

von *Raymond McGrath*, B. Arch. ARIBA und *A. C. Frost*, B. A. Cantab, sowie *H. E. Beckett* BSC. 656 Seiten. Format 24,5/32,5. Preis Leinen £ 3 3s. Verlag The Architectural Press, London 1937.

Dieses gewichtige englische Werk ist eine wahre Glasbibel; es enthlt eine erschpfende Darstellung der historischen und modernen Glaserzeugungsmethoden, einen Artikel ber das Glas in der Architektur von den Glaspalsten im Stil des Londoner Kristallpalastes und der Galeria Vittorio Emanuele in Mailand bis zu den modernsten Lsungen. Ein Abschnitt «Glass in decoration» umfasst die Verwendung zu Glasmosaik — ebenfalls von byzantinischen Beispielen bis zu den modernsten Buntverglasungen, Spiegel und alle erdenklichen



WALO BERTSCHINGER
Bauunternehmung Zrich
Abteilung Spezialbetonbelge

Ausfhrung in Kieserling Spezialbeton „DUROCRET“