

Zeitschrift: Das Werk : Architektur und Kunst = L'oeuvre : architecture et art
Band: 27 (1940)
Heft: 7

Werbung

Nutzungsbedingungen

Die ETH-Bibliothek ist die Anbieterin der digitalisierten Zeitschriften auf E-Periodica. Sie besitzt keine Urheberrechte an den Zeitschriften und ist nicht verantwortlich für deren Inhalte. Die Rechte liegen in der Regel bei den Herausgebern beziehungsweise den externen Rechteinhabern. Das Veröffentlichen von Bildern in Print- und Online-Publikationen sowie auf Social Media-Kanälen oder Webseiten ist nur mit vorheriger Genehmigung der Rechteinhaber erlaubt. [Mehr erfahren](#)

Conditions d'utilisation

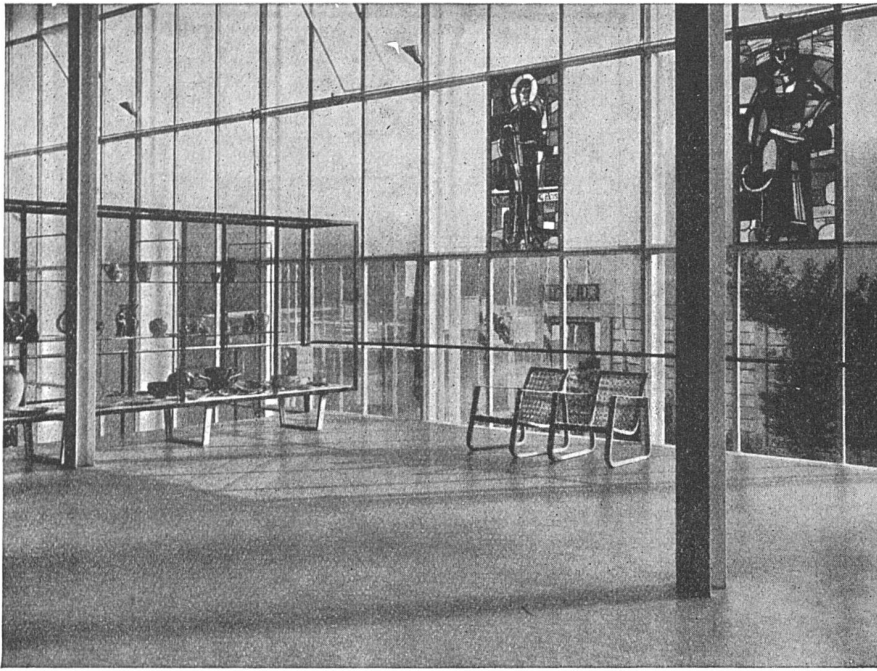
L'ETH Library est le fournisseur des revues numérisées. Elle ne détient aucun droit d'auteur sur les revues et n'est pas responsable de leur contenu. En règle générale, les droits sont détenus par les éditeurs ou les détenteurs de droits externes. La reproduction d'images dans des publications imprimées ou en ligne ainsi que sur des canaux de médias sociaux ou des sites web n'est autorisée qu'avec l'accord préalable des détenteurs des droits. [En savoir plus](#)

Terms of use


The ETH Library is the provider of the digitised journals. It does not own any copyrights to the journals and is not responsible for their content. The rights usually lie with the publishers or the external rights holders. Publishing images in print and online publications, as well as on social media channels or websites, is only permitted with the prior consent of the rights holders. [Find out more](#)

Download PDF: 04.04.2026

ETH-Bibliothek Zürich, E-Periodica, <https://www.e-periodica.ch>



**Pavillon Suisse
Paris 1937:**

 -Belagskombination
Marmolino auf Korkment

Millionen von Menschen schritten über die hier gezeigten Bodenbeläge hinweg
Nach Schluss dieser Ausstellungen fand das gleiche Material in Bauten erneut Verwendung

LINOLEUM GIUBIASCO

Zürich, SBC Talstr. 9

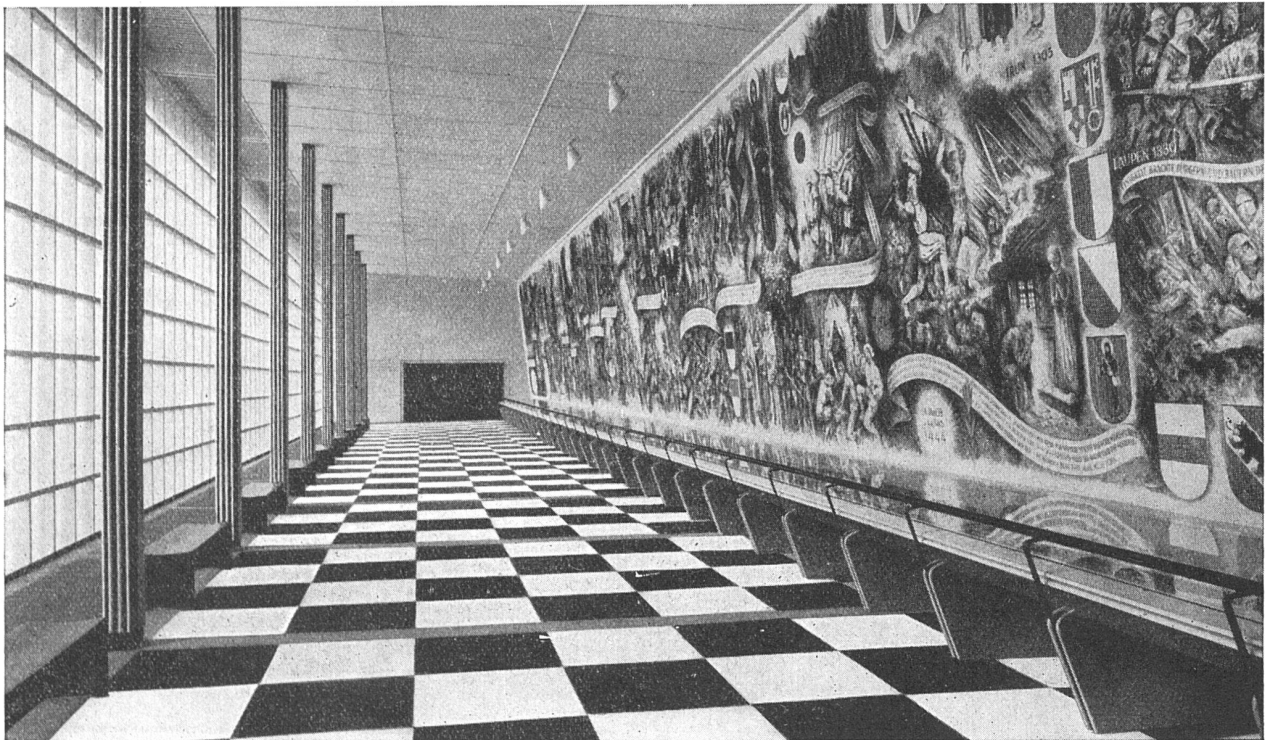
Ständige Ausstellung


Baumesse Gurtengasse 3, Bern

Schweizerische Landesausstellung 1939:



- Belagskombination Walton Uni auf Korkment





**HORGEN
GLARUS**

zeitgemäss
zweckmässig
formschön
bequem

A.-G. Möbelfabrik
Horgen-Glarus in Horgen

213

EINGETRAGENE INSERATEFORM



Pythagoras
die neuen, hochtransparenten
Detail-Zeichenpapiere
sind bestes Schweizerfabrikat und
vielfach erprobt. In fünf verschie-
denen Stärken erhältlich. Bitte
verlangen Sie das neue Muster-
buch TP3a

Scholl

Zürich Poststr. 3 beim Paradeplatz Tel. 35.710

Vitrofil

**GLASSEIDE
ISOLIERUNGEN**

**Wärme-, Kälte-, Schall-
und Feuerschutz**

CAVIN & CO · ZÜRICH
GLASSPINNEREI
Talstrasse 15 · Tel. 7 23 95
Fabrik in Adliswil (Zürich)

**SBC
AUSSTELLER**

GAUGER

**Rolladen aus gewelltem Stahl-
blech** für Hand- und elektrische Betätigung,
verschiedene Systeme; seit 1870 bewährt

Rollgitter ⊕ Patent 165429, für Schau-
fenster und Türen. Spezialprofile für Bijou-
terien und Metzgereien

Scherengitter Besonders gesicherte
Schlosskonstruktion

Sonnenstoren mit Lateral- oder
Scherenarmen. Spezialkonstruktion für
geringstes Gefälle

Hochschiebbare Klappstore
⊕ Patent 120463

Seitliche Schiebetore auf Kugel-
lagerführung, ⊕ Patent angemeldet

Stahlbau, Feineisenkonstruktionen

GAUGER & CO · ZÜRICH
Spezialhaus für mechanische Baukonstruktionen

AUSSTELLUNGS-KALENDER

| ORT | LOKAL | WERKE | DATUM |
|---------------------|--|---|--|
| Aarau | Gewerbemuseum | Antiquarium und Münzsammlung | |
| Basel | Gewerbemuseum Kunsthalle Pro Arte Robert Klingele Aeschenvorstadt 36 Galerie Bettie Thommen Petersplatz 11 | Das Bauernhaus. Häuser der Hirten, Ackerbauern, Hack- und Weinbauern in der Schweiz Hermann Haller, Reinhold Kuendig, Haiggi Müller Bilder alter Meister — Schweizer Kunst des 19. und 20. Jahrh. Verkaufsstelle der Ortsgruppe Basel des SWB Keine Ausstellungen vor September | } 30. Juni bis 25. Aug. 17. Aug. b. 15. Sept. ständig ständig |
| Bern | Kunsthalle Kunstmuseum Gewerbemuseum Kunsthandlung A. Klippstein Amthausgasse 16 Intérieur Maria Bieri Marktgasse 56 | Karl Walsler, Otto Bänninger, Albert Lindegger Ausstellung von Meisterwerken aus den Museen Basel, Bern, Genf, Zürich. — Sammlung Oskar Reinhart Keine Ausstellungen wegen anderw. Inanspruchnahme der Räume Alte und moderne Originalgraphik Verkaufsstelle des Schweiz. Werkbundes | 15. Juni bis August ständig |
| Chur | Kunsthhaus | Oeffentliche Kunstsammlung «Regionale» des Schweiz, Kunstvereins — Westschweizerische Künstler | } ständig 22. Sept. b. 13. Okt. |
| Genf | Musée d'Art et d'Histoire Musée Rath | fermé jusqu'à nouvel avis | |
| Lausanne | Galerie Paul Vallotton S.A. rue Grand-Chêne 7 | fermée jusqu'à nouvel avis | |
| Luzern | Kunstmuseum | Sammlung Dr. A. Hahnloser, Winterthur, und die Hauptwerke der Museen Winterthur und Luzern Sommerausstellung der Kunstgesellschaft mit Luzerner Künstlern | } bis November August |
| Neuenburg | Galerie Léopold Robert | | |
| Schaffhausen | Betz-Wirth, Ringkengässchen Museum zu Allerheiligen | Verkaufsstelle des Schweiz. Werkbundes Keine Ausstellungen bis auf weiteres | ständig |
| Solothurn | Städtisches Museum | | |
| St. Gallen | Kunstmuseum | Ausstellung von Leihgaben und Geschenken | bis 25. August |
| Winterthur | Kunstmuseum Gewerbemuseum | | |
| Zürich | Kunstgewerbemuseum Ausstellungsstrasse 60 Kunsthhaus Graphische Sammlung der E. T. H. Galerie Aktuaryus Pelikanstrasse 3 Galerie Talacker A.-G. Haus zur Spindel St. Peterstrasse 11 Kunstsalon Wolfsberg Bederstrasse 109 Pestalozzianum, Beckenhofstr. Schweizer Baumuster-Centrale SBC, Talstr. 9, Börsenblock | Gutenberg-Gedenkausstellung Gesellschaft Schweiz. Malerinnen, Bildhauerinnen und Kunstgewerblerinnen (Abteilung Kunstgewerbe) Schwarz-Weiss (Grafikausstellung) Handzeichnungen von Henri Matisse und A. Modigliani Gemälde alter Meister Ständige Verkaufs-Ausstellung von Arbeiten des Schweizer Kunstgewerbes und der Schweizer Heimindustrie Gesamtausstellung der «Wolfsbergdrucke» Ständige Baumaterial- und Baumuster-Ausstellung | } Ende Aug. b. Sept. September bis 1. September 12. Aug. b. 2. Sept. ständig ständig ständig ständig, Eintritt frei 9—19, Sa. 9—17 |



Feine Beschläge

F. BENDER, ZÜRICH

Oberdorfstrasse 9 und 10 Telephon 27.192

Besichtigen Sie meine Ausstellung in der Bau-Centrale Zürich