

Zeitschrift: Das Werk : Architektur und Kunst = L'oeuvre : architecture et art
Band: 27 (1940)
Heft: 7

Rubrik: Umbau Dr. W.S., Thun : H. Brechbühler, Architekt BSA, Bern

Nutzungsbedingungen

Die ETH-Bibliothek ist die Anbieterin der digitalisierten Zeitschriften auf E-Periodica. Sie besitzt keine Urheberrechte an den Zeitschriften und ist nicht verantwortlich für deren Inhalte. Die Rechte liegen in der Regel bei den Herausgebern beziehungsweise den externen Rechteinhabern. Das Veröffentlichen von Bildern in Print- und Online-Publikationen sowie auf Social Media-Kanälen oder Webseiten ist nur mit vorheriger Genehmigung der Rechteinhaber erlaubt. [Mehr erfahren](#)

Conditions d'utilisation

L'ETH Library est le fournisseur des revues numérisées. Elle ne détient aucun droit d'auteur sur les revues et n'est pas responsable de leur contenu. En règle générale, les droits sont détenus par les éditeurs ou les détenteurs de droits externes. La reproduction d'images dans des publications imprimées ou en ligne ainsi que sur des canaux de médias sociaux ou des sites web n'est autorisée qu'avec l'accord préalable des détenteurs des droits. [En savoir plus](#)

Terms of use

The ETH Library is the provider of the digitised journals. It does not own any copyrights to the journals and is not responsible for their content. The rights usually lie with the publishers or the external rights holders. Publishing images in print and online publications, as well as on social media channels or websites, is only permitted with the prior consent of the rights holders. [Find out more](#)

Download PDF: 16.01.2026

ETH-Bibliothek Zürich, E-Periodica, <https://www.e-periodica.ch>



Umbau Arztthaus Dr. W. S., Thun
Hans Brechbühler, Architekt BSA, Bern



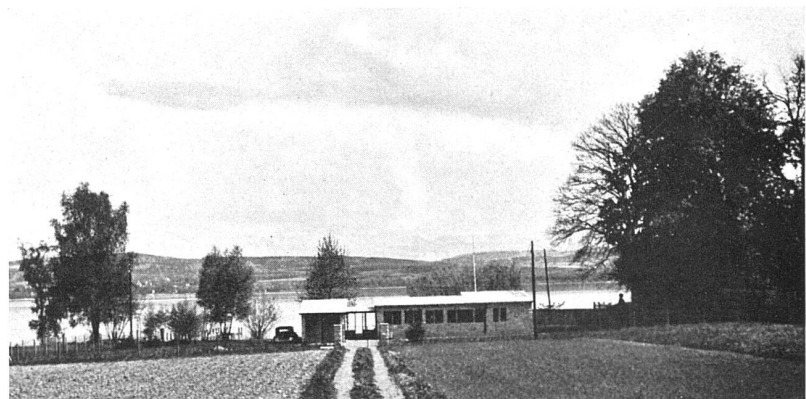
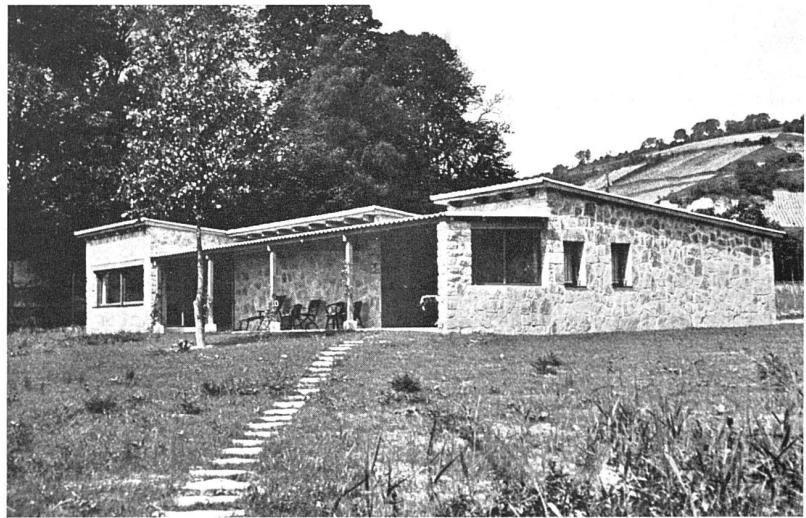
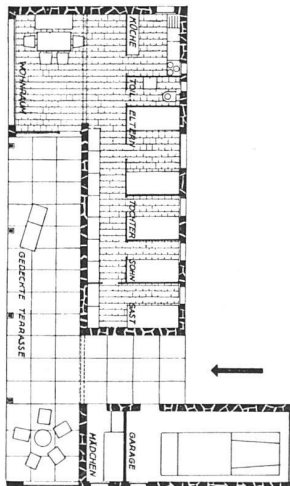
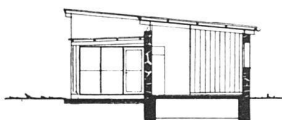
Verandenanbau und äussere Treppe

Ferienhaus R. in Vallamand am Murtensee
erbaut 1937

Hans Brechbühler, Architekt BSA, Bern
oben: Ansicht aus Nordwesten (Seeseite)
unten: Ansicht aus Süden gegen den See

Grosse Wohnfläche gegen den See mit unmittelbar anschliessender Kleinküche an der SO-Ecke, drei Schlafkabinen zu 1, eine zu 2 Betten. Kubikmeterpreis Fr. 44.30. Umbauter Raum 391 m³.

Grundriss und Schnitt 1:300



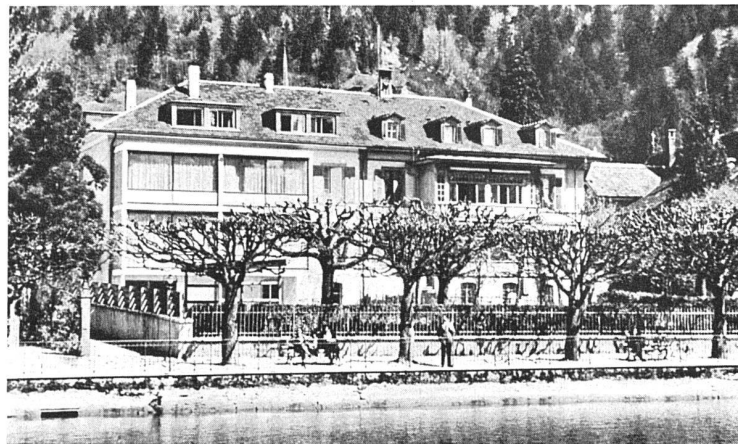


Umbau Arzthaus Dr. W. S., in Thun, gebaut 1939
Hans Brechbühler, Architekt BSA, Bern

Die neuen Räume auf der Seeseite



Das alte Treppenhaus renoviert



Seeseite und Landseite. Dieser bemerkenswert taktvolle Umbau wahrt nach der Landseite den Gesamtcharakter des Doppelhauses und nach der Seeseite das ungefähre Volumen des Verandenanbaus; es ist auf das Vorhandene Rücksicht genommen, ohne dass diese «Konzession» die Reinheit der Lösung stören würde.



Grundriss
1:400

