

**Zeitschrift:** Das Werk : Architektur und Kunst = L'oeuvre : architecture et art  
**Band:** 27 (1940)  
**Heft:** 5: Tessiner Heft

## **Werbung**

### **Nutzungsbedingungen**

Die ETH-Bibliothek ist die Anbieterin der digitalisierten Zeitschriften auf E-Periodica. Sie besitzt keine Urheberrechte an den Zeitschriften und ist nicht verantwortlich für deren Inhalte. Die Rechte liegen in der Regel bei den Herausgebern beziehungsweise den externen Rechteinhabern. Das Veröffentlichen von Bildern in Print- und Online-Publikationen sowie auf Social Media-Kanälen oder Webseiten ist nur mit vorheriger Genehmigung der Rechteinhaber erlaubt. [Mehr erfahren](#)

### **Conditions d'utilisation**

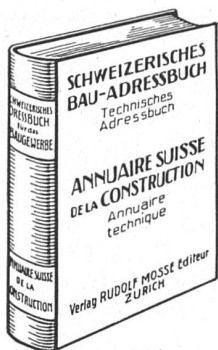
L'ETH Library est le fournisseur des revues numérisées. Elle ne détient aucun droit d'auteur sur les revues et n'est pas responsable de leur contenu. En règle générale, les droits sont détenus par les éditeurs ou les détenteurs de droits externes. La reproduction d'images dans des publications imprimées ou en ligne ainsi que sur des canaux de médias sociaux ou des sites web n'est autorisée qu'avec l'accord préalable des détenteurs des droits. [En savoir plus](#)

### **Terms of use**

The ETH Library is the provider of the digitised journals. It does not own any copyrights to the journals and is not responsible for their content. The rights usually lie with the publishers or the external rights holders. Publishing images in print and online publications, as well as on social media channels or websites, is only permitted with the prior consent of the rights holders. [Find out more](#)

**Download PDF:** 18.02.2026

**ETH-Bibliothek Zürich, E-Periodica, <https://www.e-periodica.ch>**



# SCHWEIZERISCHES BAU-ADRESSBUCH

(herausgegeben unter Mitwirkung des Schweizerischen Ingenieur- und Architektenvereins und des Schweizerischen Baumeister-Verbandes)

**erscheint Ende Juni**

Vorausbestellungspreis Fr. 10.—. Verkaufspreis nach Erscheinen Fr. 20.—

Das seit Jahren bewährte Nachschlagewerk über die Bau-, Maschinen- und Elektrotechnik

Aus Hunderten von schriftlichen Anerkennungen einige Beispiele:

## von Architekten:

«dass ich das Bau-Adressbuch sehr schätze und sehr oft daraus die Adressen von Lieferanten und Unternehmern suche.»

«dass ich das Buch für die Aufsuchung von Unternehmern bei auswärtigen Bauten oder Bezügen von auswärtigen Firmen konsultiere.»

«bei Arbeiten nach auswärtig das Bau-Adressbuch zur Bestimmung von Unternehmern zur Hand nehme.»

«besonders bei der Einholung von Offerten ist es mit seinem Branchen-Register ein notwendiges Nachschlagewerk.»

«das Bau-Adressbuch ist mein tägliches Nachschlagewerk.»

## von Baugeschäften:

«dass wir das Bau-Adressbuch stets dann benützen, wenn wir Adressen auswärtiger Gewerbetreibender, Lieferanten von Kies, Sand, Holz etc. benötigen.»

«das Buch vermittelt vorzügliches Quellenmaterial für den Bezug von Baumaterialien, Spezialprodukten der Baubranche etc.»

«zum Nachschlagen von Lieferanten oder Fabrikanten der verschiedenen Branchen vorzüglich.»

«dasselbe bietet speziell für kleinere Unternehmungen, die oft mit den Bezugsquellen verschiedener Spezialitäten etc. nicht vertraut sind, ein gutes, zuverlässiges Nachschlagewerk.»

## von Behörden:

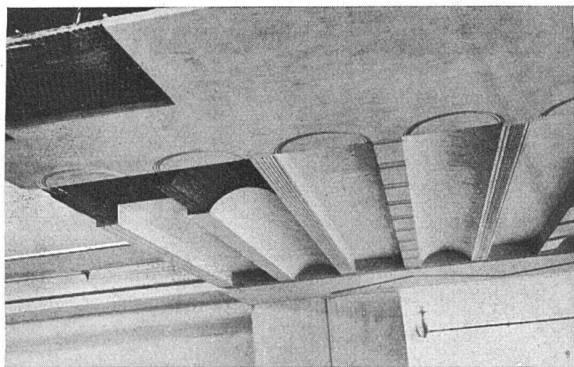
«Wir kommen öfters in den Fall, das Bau-Adressbuch zu Rate zu ziehen. Dabei leistet uns das Werk immer sehr gute Dienste infolge seiner lückenlosen Adressen.»

«dass das Bau-Adressbuch uns seit Jahren sehr gute Dienste geleistet hat.»

«die Vorzüge des Buches: 1. Lückenlose Aufführung der Adressen. 2. Berufsweise Gruppierung unter den Orten. 3. Branchenregister, haben uns schon wertvolle Dienste geleistet.»

«Faisant usage de cet annuaire depuis plusieurs années, nous avons constaté, qu'il est clair, facile à consulter et bien à jour.»

Anfragen und Bestellungen erbeten an die MOSSE-ANNONCEN A-G, Zürich, Limmatquai 94



**Monieta-Schilfrabitz** für rissfreie Gipsdecken

**Doppelschilfrohrgeewe** für Decken und Verkleidungen

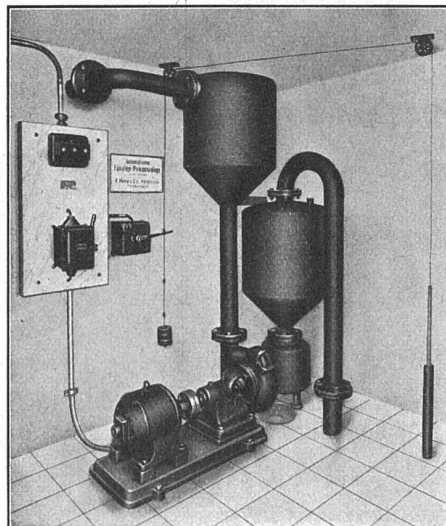
**Schilfrohrzellen**, die leichteste Betondecke

**Vereinigte Schilfwebereien E. G.**

**Zürich** Stampfenbachplatz 1, Tel. 41163

**Verkaufsbureau schweizer. Schilfwebereien**

Preise, Muster und Referenzen auf Anfrage.  
Nähere Angaben im Schweiz. Baukatalog.



**Automatische Wasserversorgungsanlagen**

**Schmutzwasser-Pumpen**

**Fäkalien-Pumpen**

**Wasserversorgungs-Pumpen**

**Pumpen aller Art**

**Häny & Cie., Pumpenfabrik, Meilen**

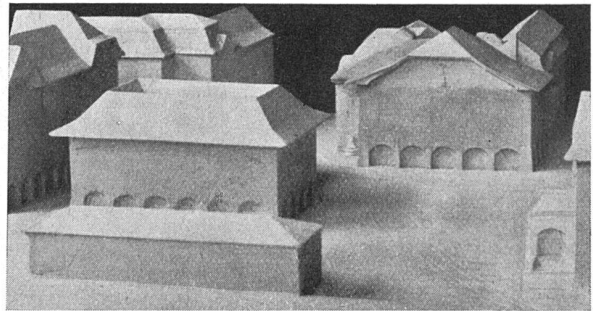
Stadt seine Hauptwache bewusst städtisch, modern-grossstädtisch gebaut, und unsere Zeit formt bewusst ländlich — ausgerechnet, um das sprügeliche Kleinod einzurahmen. Das ist der beste Witz der an Ueberraschungen wirklich nicht armen Baukatastrophe des Kasinoplatzumbaues.

Im Zeichen vermeintlichen Heimatschutzes haben die Einwohner der Stadt oder die Bauherrschaft eine Lösung gefordert, die einmal mehr die erschreckende Verwirrung der Geister zeigt. Allerdings ist diese nicht nur auf das Bauen beschränkt, denn auch in vielen anderen Gebieten werden pseudo-historische Formen aus reiner Gedankenlosigkeit als den wahren Ausdruck unserer Zeit angesehen.

#### Hermann Huber: Aus seinem grafischen Schaffen

mit einer Einführung von Walter Kern. Zehnter Druck der Johannespresse, Zürich 1939. 21 Zeichnungen in Lichtdruck reproduziert, 4 Originalfotografien, 130 Exemplare auf Bütten, vom Künstler signiert. Nr. I—X als Vorzugsausgabe mit einer Originalradierung des Künstlers.

Eine vorbildlich ausgestattete bibliophile Kunstpublikation mit Beispielen, die sich über einen grösseren Zeitraum aus dem Schaffen von Hermann Huber erstrecken und die seine eigenartige Zwischen- und Mittlerstellung zwischen einführender Naturnähe und abstrahierender Komposition deutlich machen. Neben den bekannten figürlichen Gruppen werden auch schlichte, intensiv erlebte



Modell des Kasinoplatzes, Bern. Vorn links der unglückliche, hinter die alte Hauptwache angebaute Neubau, im Platzhintergrund das neue Jenner-Haus, am Rand ganz rechts Kasino.

Landschaften abgebildet, Porträtzzeichnungen und ein Selbstporträt. Der Text von Walter Kern umschreibt die Stellung Hermann Hubers und seiner Absichten zwischen den grossen Fixpunkten Ingres, Marées, Renoir. p. m.

#### «Warum Oelfeuerung?»

Die Lumina AG. (Shell-Heizöl-Service, Zürich, Sihlporte) hat eine grafisch reizvolle und übersichtlich dokumentierte Broschüre über diese Frage herausgegeben.

Die Generalversammlung des BSA 1940 wird bis auf weiteres verschoben.

L'assemblée générale FAS 1940 est renvoyée jusqu'à nouvel avis.



**Kühlschranksfabrik**  
**Imber** A.G.  
**ZÜRICH**  
Haldenstrasse 27  
TEL. 3 13 17

Gegründet 1863

Aelteste und grösste Spezialfabrik für komplette

### Bar- und Buffetanlagen

**Gläser Schränke**  
**Likörschränke**  
**Kühlschränke**  
**Bierkeller- und**  
**Kühlraumisolierungen**  
**Kühlvittrinen**  
**Spüleinrichtungen**  
**aus rostfreiem Chromstahl**

Bitte verlangen Sie Projekte und Kostenberechnungen

## Schutzraum-Türen

### norm



gasdicht,  
splittersicher.  
Normalgrösse  
80/185 cm,  
mit Zentralver-  
schluss  
von Fr. 195.— an,  
zum Teil ab Lager.

Wir liefern ferner:  
Fensterschutz-  
deckel, Notaus-  
stiegabschlüsse  
usw.

Verlangen Sie Offerte.

## Metallbau AG

Zürich-Albisrieden, Tel. 7.06.77